



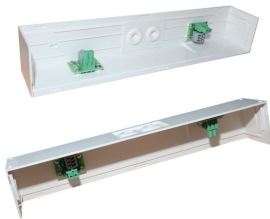
FISCHER Piktogrammset



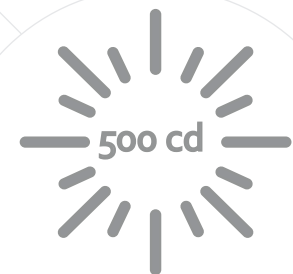
Autotestfunktion
mit Summer



F1 Universal



drehbares Gehäuse zum
Wechsel der Montageart

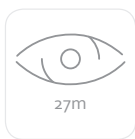


Leuchtdichte von 500cd/m²
durch LED-Technologie

TECHNISCHE DATEN & VARIANTEN

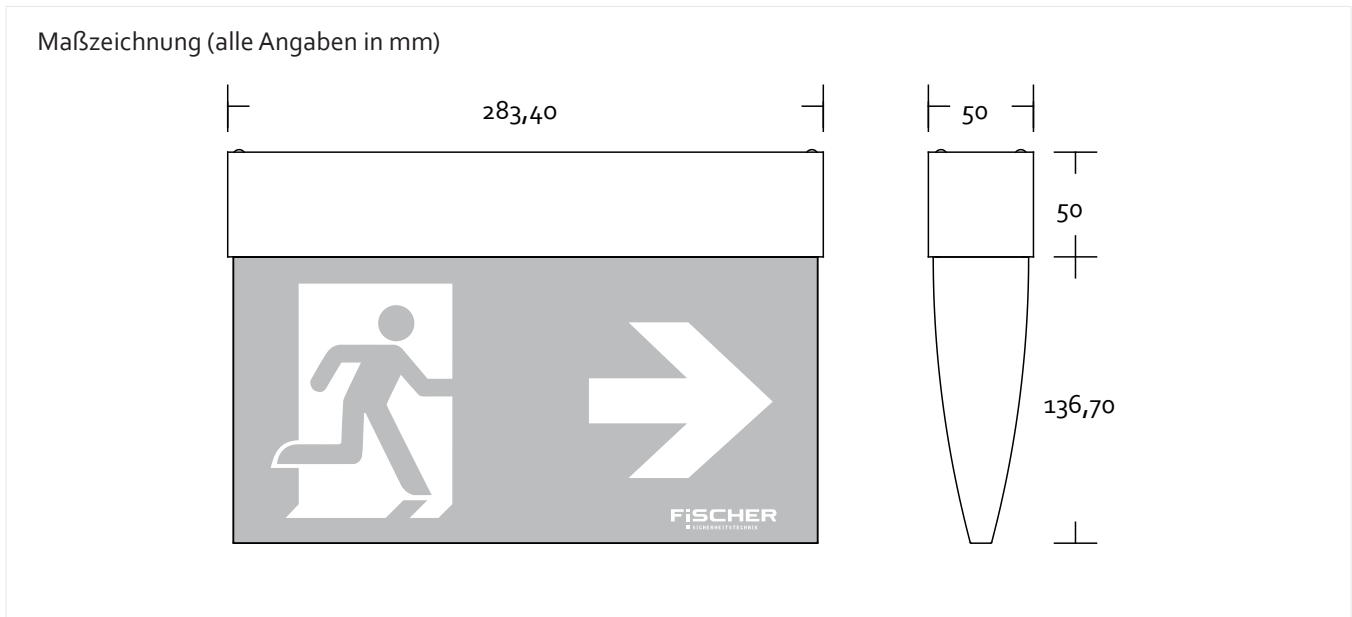
- Einzelbatterietechnik mit LiFePO₄ Batterie
- Erkennungsweite 27m
- Schutzart IP54
- Schutzklasse II | III bei INSILIA-Technik
- Leuchtmittel LED
- Montageart Universal (Wand/Decke)
- Gehäuse aus Kunststoff
- Farbe weiß
- Umgebungstemperatur -5°C bis 35°C
- DIP-Schalter zur Umschaltung von 3h auf 8h

Formschöne, universelle Rettungszeichenleuchte aus weißem Kunststoff. Durch das moderne Design und den modularen Aufbau lassen sich die Leuchten der F1-Serie in fast jede Örtlichkeit integrieren. Das im Lieferumfang jeder Leuchte beiliegende universelle Piktogrammset und eine Blindfolie sparen Zeit bei der Planung und Installation.



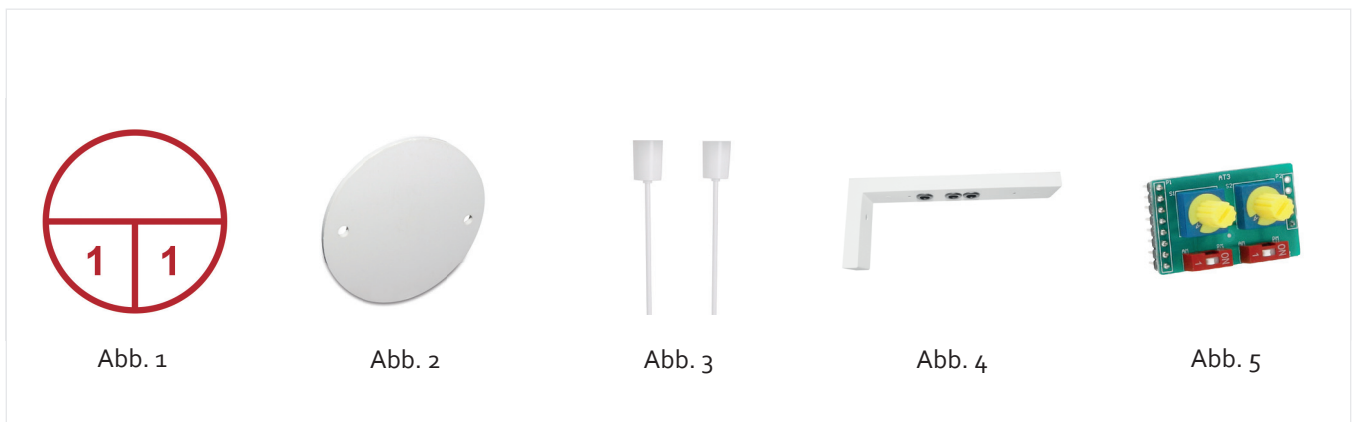
Ausführungen Zentralbatterietechnik AC/DC		
Artikel-Nr.	Beschreibung	Leistung LED's
F1UE83.V3	ohne Einzelleuchtenüberwachung	3 W
F1UE83L.V3	ZBX-Technologie	3 W
Ausführungen Gruppenbatterietechnik DC		
Artikel-Nr.	Beschreibung	Leistung LED's
F1UE83l.V3	mit INSILIA-Technik	3 W
Ausführungen mit Einzelbatterietechnik mit LiFePO ₄ Batterie 3 / 8 h		
Artikel-Nr.	Beschreibung	Leistung LED's
F1U383AT2.V3	Autotestfunktion mit Summer ; Überbrückungszeit 3 / 8 h	3 W
F1U383ECC2.V3	zentralüberwacht durch ECC2 Anlage; Überbrückungszeit 3 h	3W
F1U883ECC2.V3	zentralüberwacht durch ECC2 Anlage; Überbrückungszeit 8 h	3 W

MASSZEICHNUNG



Juli 2017 - V2.1 | Technische Änderungen und Irrtümer vorbehalten.

ZUBEHÖR FÜR RETTUNGSZEICHENLEUCHE



Zubehör für Leuchte F1

Abbildung Nr.	Artikel-Nr.	Beschreibung
Abb. 1	SKBT-Neutral	Stromkreisbezeichnungsaufkleber rund
Abb. 2	ZU0320	Stromkreisbezeichnungsplakette
Abb. 3	2PW05P/2PW10P	2 Pendel 0,5m/1,0m
Abb. 4	F1A	Wandausleger
Abb. 5	AT3.PU.AT2	AT3 Add-on zur freien Festlegung des Prüfzeitpunkts