

tagliando di garanzia

Da ritagliare e rispedire timbrato dal vostro rivenditore al seguente indirizzo:
Knikerboker s.r.l. - Via delle Rose, 7 - 24040 - Lallio (Bg)
Tel: 035.200536 - Fax 035.4327902 - info@knikerboker.it

Articolo: Data d'acquisto:

Acquirente:

Indirizzo:

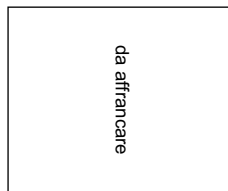
Timbro rivenditore:

www.knikerboker.it

istruzioni e garanzia

*CONFUSIONE p 50
parete / wall*

Spett.le
Knikerboker s.r.l.
Via delle Rose, 7
24040 Lallio - (Bg)




knikerboker

certificato di garanzia.

Tutte le lampade Knikerboker vengono realizzate con materiale di qualità e sottoposte ad un attento controllo e collaudo finale. Il controllo di ogni lampada durante le fasi della produzione ne garantisce la totale qualità.

Il prodotto è contrassegnato e sottoposto all'applicazione delle normative CE ed appartiene alla Classe I, in IP 20.

Knikerboker garantisce questa lampada, secondo le normative stabilite dalla comunità europea, dalla data di acquisto. La garanzia dà diritto alla sostituzione, riparazione gratuita di tutte le parti soggette a vizi di fabbricazione, escludendo danni arrecati da rotture di trasporto, riparazione da terzi, danni o manomissioni e da uso improprio.

La garanzia esclude le lampadine. È escluso altresì il prolungamento della garanzia successivamente ad una riparazione del prodotto.

Grazie per il vostro acquisto.

avvertenze.

- L'installazione deve essere eseguita da un elettricista abilitato;
- Togliere la tensione di alimentazione prima di effettuare l'installazione, per interventi di manutenzione, cambio lampadine o in caso di cattivo funzionamento;
- Per la designazione delle lampadine vedi unità di alimentazione;
- 0,5 m distanza minima di sicurezza da oggetti circostanti;
- Non muovere la lampada accesa, per questa operazione, spegnere la lampada, lasciar raffreddare le lampadine e riposizionare,
- Tenere la lampada lontana dalla portata dei bambini.

istruzioni di montaggio Confusione p 50

- 1) Tagliare il cavo alla lunghezza desiderata e collegarlo al trasformatore.
- 2) Dopo aver fissato la staffetta a soffitto collegare la tensione di rete.
- 3) Chiudere la basetta utilizzando la chiave a brugola.
- 4) Regolare la lampada all'altezza desiderata.



10 bipin 10W 12V - attacco G4 incluse
Trasformatore elettronico dimmerabile 105W 12V - CE Classe I - IP 20 - Made in Italy

certificate of guarantee.

All Knikerboker's lamps are made with high quality material and they are submitted to a careful inspection and final test. The inspection during every step of production warrants the quality. The product is marked and submitted to the European prescriptive and belongs to IP 20 in I Class.

Knikerboker warrants this lamp, through the CE prescriptive from the date of purchase.

The guarantee gives the due of substitution, free repair of all the parts defective from the manufacture. The guarantee does not apply to light, bulbs, shipping damage, damage resulting from alterations, unauthorized repairs of service, misuse or improper maintenance. This guarantee shall not be extended, subsequent to repair beyond the warranty period. No responsibility is assumed for any accidental damages to people and/or things arising out of the use or inability to use this product.

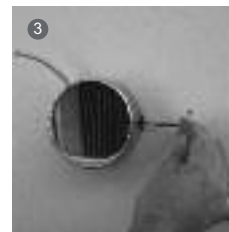
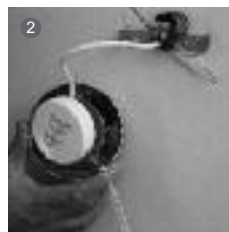
Thanks for your purchase.

warning.

- Only a qualified electrician should execute the installation;
- Switch off the power supply before installing, servicing or in case of malfunctioning;
- For lamp designator, see control gear;
- 0,5 meter is the minimum safety distance for the surrounding objects;
- Do not move the lamp when the bulb is on or hot. Before moving the lamp make power off and let the bulb get cool;
- Keep the lamp away from kids reach.

instructions of assembly Confusione p 50

- 1) Cut the cable to the desired length and connect it to the transformer.
- 2) After having fixed the bracket to the ceiling connect the power supply.
- 3) Close the base with the allen key.
- 4) Regular the lamp to the requested height.



10 two-pin 10W 12V - G4 included
Electronic transformer 105W 12V with dimmer - CE I Class - IP 20 - Made in Italy