



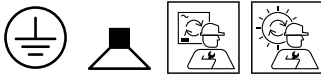
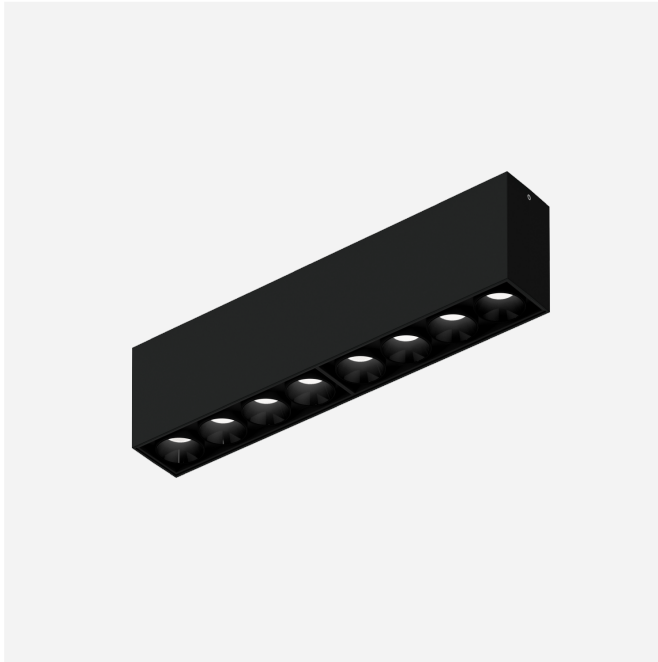
PROJEKT

TYP

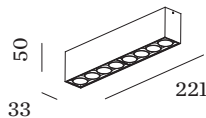
NOTIZEN

ANZAHL

DATUM



Rechteckiges Deckenanbaudownlight aus Aluminiumdruckguss; mit 8 Strahlern; surface Mattschwarz pulverbeschichtet; matte Oberflächenstruktur; mit Reflektor aus Kunststoff in Schwarz glänzend; PCB; Phasenschnitt dim; Lichtfarbe über DIP-Schalter wählbar (2700K / 3000K); Auswahl muss vor der Montage erfolgen; Ausstrahlwinkel 39°; Schutzart IP20; Klasse 1; inklusive Treiber; Lichtquelle durch Wever & Ducré oder Fachleute mit ausdrücklicher Genehmigung austauschbar; Betriebsgerät durch autorisierte Fachleute austauschbar;



LEUCHTE

Decke
 Aufbau
 Schwarz
 RAL 9011 ^a
 IP20
 Innen
 760 / 800 lm

LED Modul

2700 K / 3000 K
 CRI ≥ 90
 L80 / 50000h
 ≤ 3 SDCM (initial MacAdam)

Optisch

Medium (standard)
 Ausstrahlwinkel 39°

Elektrisch

Phasenschnitt dim
 220 - 240 V
 System 19.0 W
 Klasse 1
 Standard

Physikalisch

Länge 221 mm
 Breite 33 mm
 Höhe 50 mm
 0.36 kg

datasheet.quicksum.material

Aluminium

^a Es kann aus produktionstechnischen Gründen zu Farbabweichungen kommen.



Wartungsfaktor

Betriebsdauer [h]	10.000	20.000	30.000	40.000	50.000
LLMF	0.95	0.92	0.88	0.84	0.81
LSF	1	1	1	1	1

MF	$LMF \times RSMF \times LLMF \times LSF$	RSMF ^a	Raumwartungsfaktor
MF	Wartungsfaktor	LLMF	Lampenlichtstromwartungsfaktor
LMF ^a	Leuchtenwartungsfaktor	LSF	Lampenlebensdauerfaktor

^aLaut "CIE 97, Maintenance of indoor electric lighting systems", 2005, ISBN 3-900-734-34-8. Die Werte müssen vom Planer festgelegt werden.