

## EN

**Fatboy® product information Thierry Le Swinger:**

The Fatboy® Thierry le Swinger is a unique atmosphere lamp which can be changed from a hanging- to a standing outdoor lamp. The lamp has a built-in rechargeable battery for wireless usage and the light source is a single LED module emitting 2700K (warm white) light of which the brightness can be adjusted in 3 steps. The lamp can be used outdoors and is rain and water spray proof. The lamp comes equipped with a USB-Type-C connection. Please make sure to use a 5V 1A adapter to charge the Thierry le swinger.

**A fully charged lamp remains lit for over:**

- 42 hours at step 1,
- 16,5 hours at step 2,
- 6,5 hours at step 3.

## WARNING: READ ALL INSTRUCTIONS BEFORE USE! SAVE THESE INSTRUCTIONS!

This is not a toy, please keep away from children.

**Instructions for use:**

- Make sure to use a 5V 1A USB adapter (using a different power adapter may cause irreparable damage to the luminaire).
- Use only the supplied USB cable to charge the lamp.
- When using outdoor use portable luminaires, basic safety precautions should always be followed to reduce the risk of fire, electric shock, and personal injury, including the following.
- Mounting hardware should be able to carry at least 8,8 kilograms.
- Make sure to connect the USB connector in the right way to avoid damage.
- Do not expose the lamp to excessive heat from heat sources.
- Make sure the lamp is fixed well wherever you use it, so it won't fall. This could cause damage.
- The lamp can be used outdoors, and is protected against rain and water sprayers.
- Make sure the USB-port is covered properly so water / dust cannot intrude.
- Do not submerge the Thierry le Swinger as the lamp is not water proof.
- Charging the lamp should always be done indoors.

**Battery:**

If the battery will not charge any more, please contact your Fatboy® dealer. Never try to replace the battery yourself. The disposal of batteries should be in compliance with any local regulations that address the disposal of hazardous materials. Do not incinerate!

**Getting started:**

The lamp can be used in two ways. Hanging on a rope or standing on a pole.

The lamp can be attached for example to a tree branch.

- Make sure its fixed well using the rope and the hook included. (the hook can be removed by turning is slightly to the left or right and pull it out).
- Add the hook to the lamp shade.
- Mount the rope at the right spot and determine the correct height.
- Then mount the lamp to the loop of the rope by using the hook.

The lamp can as well be used as a standing lamp.

- Please take one of the wooden poles and mount the groundpin to it.
- Then determine the right spot to place the lamp.
- When the first part of the pole is fixed in the ground properly you can decide to add the second part to it.
- First add the adapter to the top stick.
- Then add this stick to the first one by simply screwing, please don't forget the add the plastic rivet in between the sticks.
- When the complete pole is standing in the ground, add the shade to it. The plastic part on top will snap into the shade and fix the shade to the pole.

**WARNING:**

Do not use the lamp to force the wooden pole into the ground, as it will damage the lamp! When moving the Thierry le Swinger NEVER hold the lamp by the hook or wooden pole only, also hold the shade properly.

- When the lamp needs to be charged, connect the USB plug to the an adapter and check the voltage of your power supply. The voltage must be between 100 and 240 Volt AC. Always charge the lamp indoors!
- Plug the adapter in the power socket.
- Remove the USB Type-C slot protective cover at the top of lamp and insert the Type-C USB plug.
- For first time use it is advised to charge the built-in battery for at least 8 hours.
- For normal charging, it will take approx. 3 hours to fully charge the lamp.
- The lamp can be operated by pressing the on/off button on top.
- The lamp is turned off;
  - Press one time; intensity lights up at 10%;
  - Press second time; intensity at 35%;
  - Press third time; intensity at 100%;
  - Press fourth time; the lamp is turned off.
- When the lamp stops lighting, it needs to be recharged.
- Cover the USB port properly after charging.

**Maintenance:**

- When not in use for a long time, make sure the lamp is turned off.
- We recommend to recharge the lamp every three months to keep the battery in good condition.
- Don't leave the lamp for a long period outdoors.

**Cleaning the lamp:**

- Use a soft cloth, lukewarm water and liquid soft soap.
- Do not use cleaning agents containing alcohol, ammonia, benzene, or abrasive substances.
- Never open the lamp when cleaning.

**Trouble shooting:**

The lamp has fallen and the innerpart has come loose:

- The innerpart is fixed with a screw thread. Turn it clockwise to fix it properly.

**The lamp is not working:**

- Check the connection with the adapter and make sure the lamp is charging. The charger works when the lamp can be turned on during charging.
- When the lamp doesn't charge anymore, please contact your fatboy dealer. Never try to replace the battery yourself.
- Do not use the lamp if the USB cable is damaged.

**The lamp has fallen and now is damaged:**

- If the lamp no longer works it is unsuitable for use. If this is the case, please contact your fatboy dealer.
- Never attempt to repair the lamp yourself.

**IMPORTANT!**

Please contact your Fatboy® dealer if you have any other problems.

**Technical specifications:**

- Model: Thierry le Swinger
- Secondary rating (charging): 5 VDC, 1000 mA (adapter not Included)
- Made In China
- Indoor/outdoor: This Product is suitable for Wet Location Use
- Safety Class: Class III
- Connection: USB Type-C
- Light source: 1x Cree XTE LED (5W)
- On/Off switch: 3 steps dimmer
- IP Rating: IP55
- Ambient temperature: -10 to 40 °C
- Materials: Polyethylene (lamp shade), ABS
- Internal battery: 2 x Li-PO 1600 mA, 3,7V
- Dimensions: 15,74 in / 40 cm (dia) x 9,84 in / 25 cm (h) (lamp)
- Weight: 1,9 kg (Lampshade), 2,2 kg (Lampshade with hook and rope), 2,6 kg (Lampshade with wooden pole), 4,7 kg (Total weight incl. carrying bags and box).

This luminaire contains a LED light source, which cannot be replaced by the end user and shall only be replaced by the manufacturer or his service agent. When the light source reaches its end of life, the whole luminaire needs to be replaced. We do not recommend to use the lamp with the adapter connected for a long time, which can reduce the battery life time.

**NOTE: THE LUMINAIRE SHALL BE CHARGED BY AN INDEPENDENT SELV LED DRIVER WHICH IS CERTIFIED WITH STANDARD EN 61347-2-13 (CLASS II, FAIL-SAFE OR SHORT CIRCUIT PROOF, WITH SUITABLE OUTPUT RATINGS, AND MAXIMUM OUTPUT VOLTAGE SHALL NOT EXCEED 5 VDC) PLEASE MAKE SURE TO USE A 5V, 1A CHARGER to prevent damage to your Thierry le swinger**

**CE-directive:**

This product complies with the requirements and other relevant provisions of the current European RoHS and CE directives 2011/65/EC, 2014/30/EC and 2014/35/EC.

**WEEE instruction:**

This product is subject to the provisions of the WEEE directive 2012/19/EU. Do not dispose this product together with regular household waste. Consult your local waste disposal authorities for information on collecting points for electrical and electronic waste products.

**GUARANTEE TERMS:**

We thank you for purchasing this Fatboy® product and trust that you will enjoy using it. The local and applicable legislation on guarantee will apply on your purchase. Fatboy® cannot accept any claim on guarantee in event of: Damage or defects caused by use, operation or treatment of the product in ways that are inconsistent with normal personal or domestic use; repairs or attempts to repair undertaken by any party other than Fatboy® the original B.V. Should you need to use our guarantee service, please contact your Fatboy® dealer. For more information about our dealers, please visit www.fatboy.com.

**NOTE:**

Changes or modifications which are not explicitly approved by the party responsible for compliance may void the user’s authorisation to use the equipment.

**FR**

**Information produit Fatboy® Thierry le Swinger :**

La Thierry le Swinger de Fatboy est une lampe d’ambiance unique pouvant être changée d’une lampe extérieure accrochée en une lampe extérieure en position debout. La lampe a une batterie rechargeable intégrée pour un usage sans fil et la source de lumière est un module LED simple émettant une lumière de 2700K (chaude blanche) et l’intensité peut être adaptée en 3 étapes. La lampe peut être utilisée à l’extérieur et résiste à la pluie et aux pulvérisations d’eau. La lampe est équipée d’une connexion Type-C USB. Assurez-vous d’utiliser un chargeur 5V 1A pour charger la Thierry le Swinger.

**Une lampe entièrement chargée restera allumée :**

- 42 heures au niveau de l’étape 1,
- 16,5 heures au niveau de l’étape 2,
- 6,5 heures au niveau de l’étape 3.

**AVERTISSEMENT : VEUILLEZ LIRE TOUTES LES INSTRUCTIONS AVANT UTILISATION ! CONSERVEZ CES INSTRUCTIONS !**
Ce produit n’est pas un jouet, veuillez le conserver hors de portée des enfants

**Instructions d’utilisation :**

- Assurez-vous d’utiliser un adaptateur USB 5V 1A (l’utilisation d’un autre adaptateur secteur peut causer des dommages irréversibles au luminaire).
- Utilisez uniquement le câble USB fourni pour charger la lampe.
- Lorsque vous utilisez des lampes portables pour l’extérieur, respectez toujours les mesures de sécurité (y compris les suivantes) pour réduire les risques d’incendie, de choc électrique et de blessures.
- Le matériel de montage doit pouvoir supporter au moins 8,8 kg
- Veillez à connecter la connexion USB de la bonne façon pour éviter les dommages.
- N’exposez pas la lampe à la chaleur excessive de sources de chaleur.
- Veillez à ce que la lampe soit bien fixée où que vous l’utilisez pour qu’elle ne tombe pas. Ceci peut causer des dommages.
- La lampe peut être utilisée à l’extérieur et résiste à la pluie et aux pulvérisations d’eau.
- Veillez à bien couvrir le port USB pour que l’eau et la poussière ne rentrent pas.
- Ne plongez pas la Lampe dans l’eau puisque la lampe n’est pas étanche.
- Chargez la lampe toujours à l’intérieur.

**Batterie :**

Si la batterie ne se recharge plus, veuillez contacter votre revendeur Fatboy®. N’essayez jamais de remplacer la batterie vous-même. L’élimination des batteries doit être conforme à la réglementation locale relative à l’élimination des matières dangereuses. Ne pas incinérer !

Installation La lampe peut être utilisée de deux façons. En étant accrochée à une corde ou en se trouvant sur un poteau.

La lampe peut par exemple être attachée à une branche.

- Veillez à bien la fixer en utilisant la corde et le crochet compris. (le crochet peut être enlevé en le tournant doucement vers la gauche ou la droite et en tirant).
- Rajoutez le crochet à l’abat-jour.
- Montez la lampe au niveau du bon endroit et déterminez la hauteur adéquate.
- Montez ensuite la lampe au niveau de la boucle de la corde en utilisant le crochet.

La lampe peut aussi être utilisée comme un lampadaire.

- Prenez un des poteaux en bois et insérez-y la broche de terre.
  - Déterminez ensuite le bon endroit pour placer la lampe.
  - Lorsque la première partie du poteau est fixée comme il faut dans la terre, vous pouvez décider de rajouter la seconde partie.
  - Ajoutez d’abord l’adaptateur au niveau de la tige supérieure.
  - Rajoutez ensuite cette tige à la première en la vissant tout simplement, merci de ne pas oublier d’ajouter le rivet en plastique entre les tiges.
  - Lorsque le poteau complet se trouve dans la terre, ajoutez l’abat-jour. La partie en plastique au niveau supérieur du poteau s’imbriquera dans l’abat-jour et fixera l’abat-jour au poteau.
- AVERTISSEMENT :**
- N’utilisez pas la lampe pour forcer le poteau en bois dans la terre, puisque cela endommagera la lampe ! En déplaçant la Thierry le Swinger, NE tenez JAMAIS la lampe par le crochet ou le poteau en bois uniquement, tenez aussi l’abat-jour de manière adéquate.
- Lorsque la lampe doit être chargée, connectez la prise USB à l’adaptateur recommandé et vérifiez le voltage de votre source d’énergie. Le voltage doit se trouver entre 100 et 240 Volt AC. Chargez toujours la lampe à l’intérieur !
  - Branchez l’adaptateur à la prise électrique.
  - Enlevez la couverture de protection du port USB Type-C à l’arrière de la lampe et insérez la fiche USB Type-C.
  - Nous recommandons de recharger la batterie pendant au moins 8 heures lors du premier chargement.
  - Pour un chargement normal, cela prendra approx. 3 heures avant de charger entièrement la lampe.
  - La lampe peut être utilisée en appuyant sur le bouton marche/arrêt au niveau supérieur.
    - La lampe est désactivée;
    - Appuyez une fois: intensité à 10%;
    - Appuyez une second fois: intensité à 35%;
    - Appuyez une troisième fois: intensité à 100%;
    - Appuyez une quatrième fois: la lampe est désactivée.
  - Lorsque la lampe arrête d’illuminer, il faut recharger la lampe.
  - Couvrez le port USB de manière adéquate après le chargement.

**Maintenance :**

Lorsque la lampe n’est pas utilisée pendant longtemps, veillez à ce que la lampe soit désactivée. Nous recommandons de recharger la lampe tous les trois mois afin de garder la batterie en bonne condition. Ne laissez pas la lampe dehors pendant une longue période.

**Nettoyer la lampe :**

Utilisez un chiffon doux, de l’eau tiède et du savon doux liquide. N’utilisez aucun agent de nettoyage contenant de l’alcool, de l’ammoniac, du benzène ou des substances abrasives. N’ouvrez jamais la lampe en la nettoyant.

**Dépannage :**

- La lampe est tombée et la partie inférieure est détachée.
- La partie inférieure est fixée avec une tige fileté. Tournez-la dans le sens des aiguilles d’une montre afin de bien la fixer.

**La lampe ne fonctionne plus :**

- Vérifiez la connexion avec l’adaptateur et contrôlez si la lampe se recharge. La chargeur fonctionne lorsque la lampe peut être activée pendant le chargement.
- Lorsque la lampe ne se recharge plus, veuillez contacter votre revendeur Fatboy. N’essayez jamais de remplacer la batterie vous-même.
- N’utilisez pas la lampe lorsque le câble USB est endommagé.

**La lampe est tombée et est à présent endommagée :**

- Si la lampe ne fonctionne plus, elle ne convient plus à l’usage. Si tel est le cas, veuillez contacter votre revendeur Fatboy®. N’essayez jamais de réparer la lampe vous-même.

**IMPORTANT !**

Contactez votre revendeur Fatboy® si vous avez d’autres problèmes.

**Spécifications techniques :**

Modèle : Thierry le Swinger
Classement secondaire (chargement) : 5 VDC, 1000 mA (adaptateur non compris)
Fabriqué en Chine
Intérieur/extérieur : Ce produit convient à une utilisation en milieu humide.
Classe de sécurité : Classe III
Connection: USB Type-C
Source de lumière: 1x Cree XTE LED (5W)
Interrupteur marche/arrêt : tamisieur à 3 étapes.
Valeur IP: IP55
Température ambiante : de -10 à 40°C
Matériaux : Polyéthylène (abat-jour), ABS
Batterie interne : 2 x Li-PO 1600 mA, 3,7V
Dimensions: 15,74 in / 40 cm (dia) x 9,84 in / 25 cm (h) (lamp)
Poids : 1,9 kg (Abat-jour), 2,2 kg (Abat-jour avec crochet et corde), 2,6 kg (Abat-jour avec poteau en bois), 4,7 kg (Poids total avec sacs et la boîte de transport)

Ce luminaire contient une source de lumière LED, ne pouvant pas être remplacée par l’utilisateur final et sera uniquement remplacé par le fabricant ou son agent de maintenance. Lorsque la source de lumière a atteint la fin de sa durée de vie, tout le luminaire doit être remplacé. Nous ne recommandons pas d’utiliser la lampe avec l’adaptateur connecté longtemps, pouvant réduire la durée de vie de la batterie.

**REMARQUE : LE LUMINAIRE DOIT ÊTRE CHARGÉ PAR UN DRIVER LED SELV INDEPENDANT CERTIFIÉ CONFORME À LA NORME NF EN 61347-2-13 (CLASSE II, À SÉCURITÉ INTÉGRÉE OU PROTÉGÉ CONTRE LES COURT-CIRCUITS, AVEC NIVEAUX DE SORTIE ADAPTÉS, ET TENSION DE SORTIE NE DÉPASSANT PAS 5 VDC) ASSUREZ-VOUS D’UTILISER UN CHARGEUR 5V 1A pour éviter d’endommager votre Thierry le Swinger.**

**Directive CE :**

Ce produit répond aux exigences et aux autres dispositions pertinentes de l’actuelle directive européenne RoHS et aux directives CE 2011/65/EC, 2014/30/EC et 2014/35/EC.

**Instructions DEEE :**

Ce produit est soumis aux dispositions de la Directive DEEE 2012/19/EU. Névacuez pas ce produit avec les ordures ménagères normales. Consultez vos autorités d’évacuation des déchets locales pour plus d’informations concernant les points de collecte pour les déchets électriques et électroniques.

**Conditions de garantie :**

Nous vous remercions d’avoir acheté ce produit Fatboy® et nous vous souhaitons une bonne utilisation. La législation locale et applicable sur la garantie s’appliquera lors de votre achat. Fatboy® ne peut accepter aucune réclamation de garantie en cas de : Dommages ou défauts causés par l’utilisation, l’utilisation ou le traitement du produit d’une manière qui est incompatible avec une utilisation personnelle ou domestique

normale. Réparations ou tentatives de réparation effectuées par une partie autre que Fatboy® the original B.V. Pour faire appel à notre service de garantie, veuillez contacter votre revendeur Fatboy®. Pour plus d’informations sur nos revendeurs, consultez le site www.fatboy.com.

**AVERTISSEMENT !**

Des changements ou modifications qui ne sont explicitement approuvés par la partie responsable de la conformité peuvent annuler l’autorisation de l’utilisateur d’utiliser cet équipement.

**DE**

**Fatboy® Produktinformationen Thierry le Swinger:**

Die Fatboy Thierry le Swinger ist eine besondere Atmosphärelampe, die von einer Hänge-lampe in eine stehende Outdoor-Lampe verändert werden kann. Die Lampe verfügt über eine eingebaute, aufladbare Batterie für die drahtlose Nutzung und die Lichtquelle ist ein einzelnes LED-Modul, das 2700K Licht (warmweiß) ausstrahlt und dessen Intensität in 3 Schritten geregelt werden kann. Die Lampe kann im Freien verwendet werden und ist regen- und spritzwasserfest. Die Lampe ist mit einem USB-Type-C-Anschluss ausgestattet. Bitte verwenden Sie einen Adapter mit 5 V/1 A, um Thierry le Swinger aufzuladen.

**Eine vollständig aufgeladene Lampe brennt mehr als:**

- 42 Stunden in Stand 1,
- 16,5 Stunden in Stand 2,
- 6,5 Stunden in Stand 3.

**WARNHINWEIS: BITTE LESEN SIE VOR DER ANWENDUNG DIE GESAMTE GEBRAUCHSANWEISUNG! BEWAHREN SIE DIESE GEBRAUCHSANWEISUNG BITTE AUF!**
Diese Lampe ist kein Spielzeug, bitte von Kindern fernhalten.

**Gebrauchsanweisungen:**

- Bitte verwenden Sie einen USB-Adapter mit 5 V/1 A (die Nutzung eines anderen Spannung-sadapters kann irreparable Schäden an der Lampe verursachen).
- Laden Sie die Lampe ausschließlich mit dem mitgelieferten USB-Kabel auf.
- Wenn Sie tragbare Leuchten für den Außenbereich verwenden, sollten Sie stets die grundlegenden Sicherheitsvorkehrungen (einschließlich der folgenden) einhalten, um das Risiko von Bränden, Stromschlägen und Verletzungen, zu verringern.
- Befestigungsmaterial muss mindestens 8,8 kg tragen können
- Sorgen Sie dafür, dass der USB-Stecker richtig angeschlossen wird, um Schäden vorzubeugen.
- Setzen Sie die Lampe keiner übermäßigen Hitze von Wärmequellen aus.
- Sorgen Sie dafür, dass die Lampe überall, wo Sie diese verwenden, stabil befestigt ist, sodass sie nicht umfallen kann. Das kann ansonsten zu Beschädigungen führen.
- Die Lampe kann im Freien verwendet werden und ist gegen Regen- und Spritzwasser geschützt.
- Achten Sie darauf, dass der USB-Port entsprechend abgedeckt ist, sodass Wasser und Staub nicht eindringen können.
- Die Thierry le Swinger nicht unter Wasser verwenden. da die Lampe nicht wasserdicht ist.
- Das Aufladen der Lampe sollte grundsätzlich nicht im Freien erfolgen.

**Batterie:**
Wenn die Batterie nicht mehr aufgeladen wird, wenden Sie sich bitte an Ihren Fatboy®-Händler. Bitte tauschen Sie die Batterien niemals selber aus. Batterien müssen gemäß den vor Ort gelte-den Regeln für die Beseitigung von gefährlichen Abfällen entsorgt werden. Nicht verbrennen!

Installation Die Lampe kann zweifach genutzt werden. Entweder hängend an einem Tau oder stehend auf einem Ständer.

Die Lampe kann z.B. an einem Ast aufgehängt werden.

- Achten Sie darauf, dass die Lampe mit dem im Lieferumfang enthaltenen Tau und Haken stabil befestigt ist (der Haken kann entfernt werden, indem man diesen etwas nach links dreht und herauszieht).
- Den Haken am Lampenschirm befestigen.
- Das Tau an der richtigen Stelle befestigen und die korrekte Höhe ermitteln. Dann die Lampe mit dem Haken an der Lasche des Taus befestigen.

Die Lampe kann auch als Stehlampe verwendet werden.

- Nehmen Sie einen der Holzstäbe und befestigen Sie den Bodenstift daran.
- Anschließend die passende Stelle zum Aufstellen der Lampe ermitteln.
- Wenn der erste Teil des Stabes ordnungsgemäß im Boden fixiert ist, kann man sich dazu entscheiden, auch den zweiten Teil hinzuzufügen.
- Erst den Adapter zum oberen Stab hinzufügen.
- Danach diesen Stab durch verschrauben mit dem ersten verbinden, dabei nicht vergessen, die Kunststoffteile zwischen die Stäbe zu setzen.
- Wenn der gesamte Ständer im Boden steht, den Lampenschirm aufsetzen. Das Kunststoffteil oben mit Stab raster in den Lampenschirm ein und fixiert den Lampenschirm am Ständer.

**HINWEIS:**

Die Lampe nicht verwenden, um den Holzständer mit Gewalt in den Boden zu drücken, damit beschädigt man die Lampe! Wenn man die Thierry le Swinger bewegt, die Lampe NIE ausschließlích am Haken oder Holzständer festhalten, auch den Lampenschirm gut festhalten.

- Wenn die Lampe aufgeladen werden muss, den USB-Stecker an einen Adapter anschließen und die Spannung der Stromversorgung überprüfen. Die Spannung muss zwischen 100 und 240 Volt AC betragen. Die Lampe grundsätzlich nicht im Freien aufladen!
- Den Adapter an die Steckdose anschließen.
- Die Schutzabdeckung des USB Typ-C Eingangs an der Oberseite der Lampe abziehen und den USB Typ-C Stecker einstecken.
- Beim ersten Gebrauch wird empfohlen, die eingebaute Batterie mindestens 8 Stunden aufzuladen.
- Bei normalem Aufladen dauert es ca. 3 Stunden, bis die Lampe vollständig aufgeladen ist.
- Die Lampe wird durch Betätigen des Ein-/Aussschalters an der oberen Seite betrieben.
- Die Lampe ist ausgeschaltet
  - Einmal drücken: die Lichtstärke beträgt 10%;
  - Zweites Mal drücken: die Lichtstärke beträgt 35%;
  - Drittes Mal drücken: die Lichtstärke beträgt 100%;
  - Viertes Mal drücken: Die Lampe ist ausgeschaltet.
- Wenn die Lampe nicht mehr leuchtet, muss sie wieder aufgeladen werden.
- Nach dem Aufladen den USB-Port abdecken.

**Wartung:**

- Wenn die Lampe längere Zeit nicht genutzt wird, dafür sorgen, dass sie ausgeschaltet ist.
- Wir empfehlen, die Lampe alle drei Monate wieder aufzuladen, um die Batterie in guter Verfassung zu erhalten.
- Lassen Sie die Lampe nicht für längere Zeit im Freien stehen.

**Die Lampe reinigen:**

- Ein weiches Tuch, lauwarmes Wasser und weiche Flüssigseife verwenden.
- Keine Reinigungsmittel mit Alkohol, Ammoniak, Benzol oder abrasiven Mitteln verwenden.
- Die Lampe beim Reinigen keinesfalls öffnen.

**Troubleshooting:**

Die Lampe ist gefallen und der innere Teil hat sich gelöst:

- Der innere Teil wird mit einem Schraubengewinde fixiert. Im Uhrzeigersinn drehen, um es entsprechend zu befestigen, wenn es sich gelöst hat.

**Die Lampe funktioniert nicht:**

- Den Anschluss mit dem Adapter überprüfen und kontrollieren, ob die Lampe aufgeladen wird. Der Lader funktioniert, wenn die Lampe während des Aufladens eingeschaltet werden kann.
- Wenn die Lampe nicht mehr aufgeladen werden kann, bitten wir Sie, Kontakt mit Ihrem Händler aufzunehmen. Versuchen Sie niemals selber, die Batterie auszuwechseln.
- Die Lampe nicht mit beschädigtem USB-Kabel verwenden.

**Die Lampe ist gefallen und ist jetzt beschädigt:**

- Wenn die Lampe nicht mehr funktioniert, ist sie nicht mehr zu nutzen. Nehmen Sie in dem Fall Kontakt mit Ihrem Händler auf. Versuchen Sie niemals, die Lampe selber zu reparieren.

**WICHTIG!**

Bitte nehmen Sie Kontakt mit Ihrem Fatboy®-Händler auf, wenn Sie irgendwelche anderen Probleme haben.

**Technische Spezifikationen:**

Modell: Thierry le Swinger
Sekundärnennbereich (Aufladen) : 5VDC, 1000 mA (adapter nicht mitgeliefert)
Hergestellt in China
Innenbereiche/Außenbereiche: Dieses Produkt kann an feuchten Orten verwendet werden.
Sicherheitsklasse: Klasse III
Anschluss: USB Typ-C
Lichtquelle: 1x Cree XTE LED (5W)
Ein-/Ausschalter: 3-stufiger Dimmer
IP-Schutzart: IP55
Umgebungstemperatur: -10 bis 40 °C
Materialien: Polyethylen (Lampenschirm), ABS
Interne Batterie: 2 x Li-PO 1600 mA, 3,7V
Abmessungen: 15,74 in / 40 cm (dia) x 9,84 in / 25 cm (h) (lamp)
Gewicht: 1,9 kg (Lampenschirm), 2,2 kg (Lampenschirm mit Haken und Tau), 2,6 kg (Lampenschirm mit Holzständer), 4,7 kg (Gesamtgewicht incl. Tragetaschen und Box)

Diese Leuchte enthält eine LED-Lichtquelle, die nicht vom Endbenutzer ausgewechselt werden kann und ausschließlich vom Hersteller oder dessen Servicevertreter ausgewechselt wird. Wenn die Lichtquelle das Ende ihrer Lebensdauer erreicht hat, muss die gesamte Leuchte ersetzt werden. Wir empfehlen, die Lampe nicht für längere Zeit mit dem angeschlossenen Adapter zu nutzen, das kann die Lebensdauer der Batterie verkürzen.

**HINWEIS: DER BELEUCHTUNGSKÖRPER WIRD ÜBER EINEN UN-ABHÄNGIGEN SELV-LED-TREIBER AUFGEADEN, DER NACH DER STANDARDNORM EN 61347-2-13 (KLASSE II, STÖRUNGSICHER ODER KURZSCHLUSSSICHER MIT GEIGNETER AUSGANGSLEITUNG UND EINER MAXIMALEN AUSGANGSSPANNUNG, DIE 5 VDC NICHT ÜBERSCHREITET) ZERTIFIZIERT IST. BITTE VERWENDEN SIE AUSSCHLIESSLICH EIN LADegerät MIT 5 V, 1A, um Thierry le Swinger nicht zu beschädigen.**

**CE-Richtlinie:**

Dieses Produkt entspricht den Anforderungen und anderen relevanten Bestimmungen der aktuellen europäischen RoHS- und CE-Richtlinien 2011/65/EC, 2014/30/EC und 2014/35/EC.

**WEEE-Vorschriften:**

Dieses Produkt unterliegt den Bestimmungen der WEEE-Richtlinie 2012/19/EU. EU Produkt nicht mit dem normalen Hausmüll entsorgen. Wenden Sie sich für Informationen bezüglich der Sammelstellen für elektrische und elektronische Abfallprodukte an Ihr lokales Entsorgungsamt.

**Garantiebestimmungen:**

Wir danken Ihnen für den Kauf dieses Fatboy® Produktes und vertrauen darauf, dass Sie es gerne benutzen werden. Für Ihren Kauf gelten die gesetzlichen Garantiebedingungen. Diese Garantie umfasst nicht die folgenden Fälle: Schäden oder Mängel, die durch unsachgemäße(n) Gebrauch, Betrieb oder Behandlung des Produktes verursacht werden; (versuchte) Reparaturen durch andere Parteien als Fatboy® the original B.V. Wenn Sie unseren Garantieanspruch in Anspruch nehmen möchten, wenden Sie sich bitte an Ihren Fatboy®-Händler. Weitere Informationen über unsere Händler finden Sie unter www.fatboy.com.

**HINWEIS:**

Veränderungen oder Anpassungen, die nicht ausdrücklich von der für die Compliance verantwortlichen Partei genehmigt wurden, können die Nutzungslaubnis der Lampe durch den Besitzer unwirksam machen.

**ES**

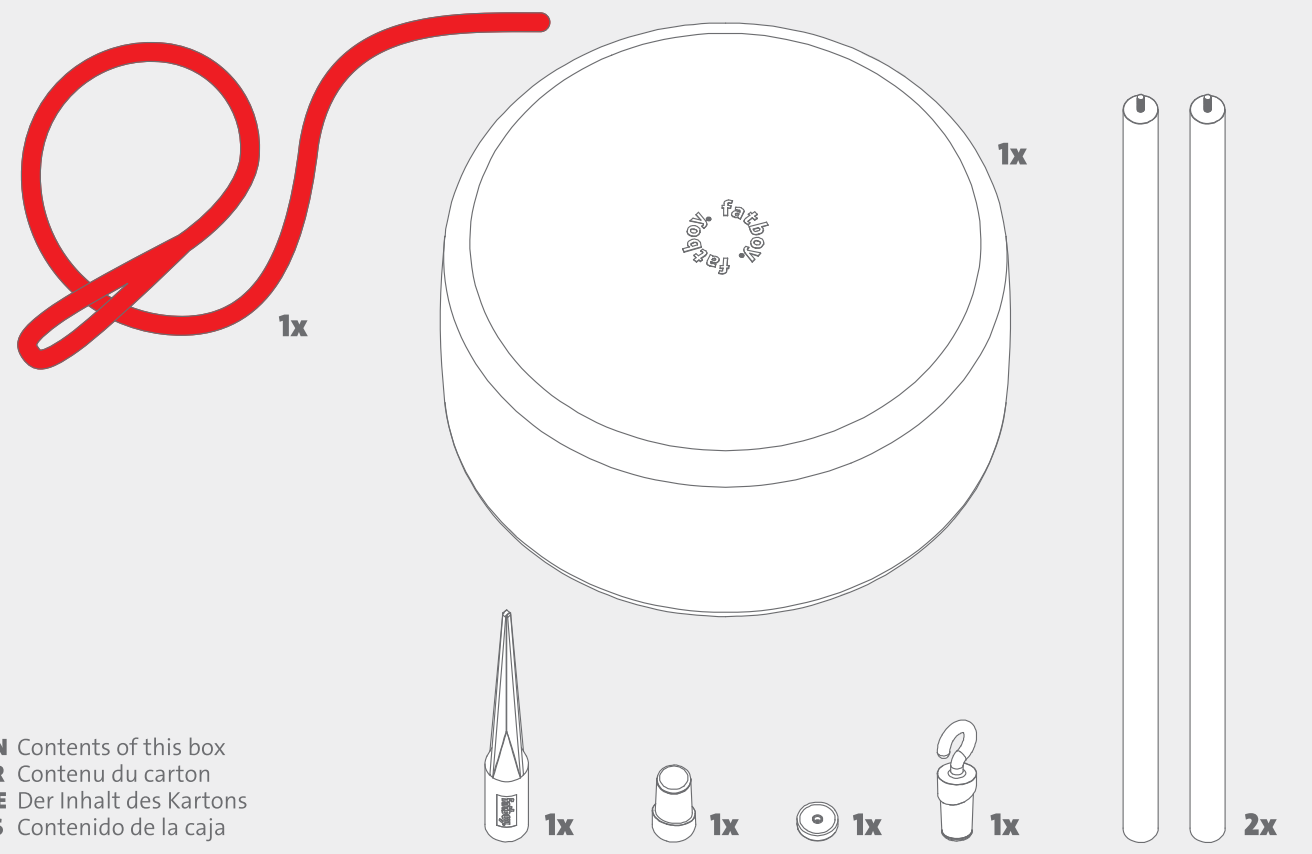
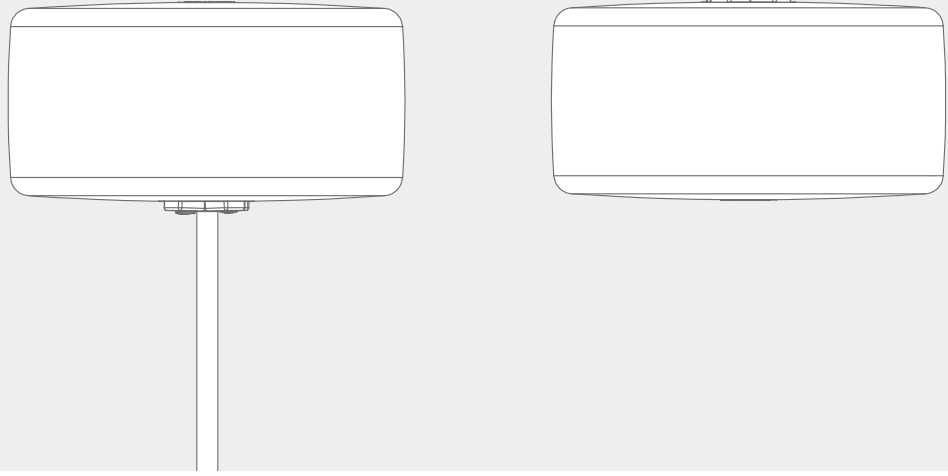
**Información de producto de Fatboy® Thierry le Swinger:**

La lámpara Thierry le Swinger de Fatboy es una lámpara de ambiente que se puede usar en el exterior como lámpara colgante o de pie. La lámpara tiene una batería recargable integrada para uso inalámbrico



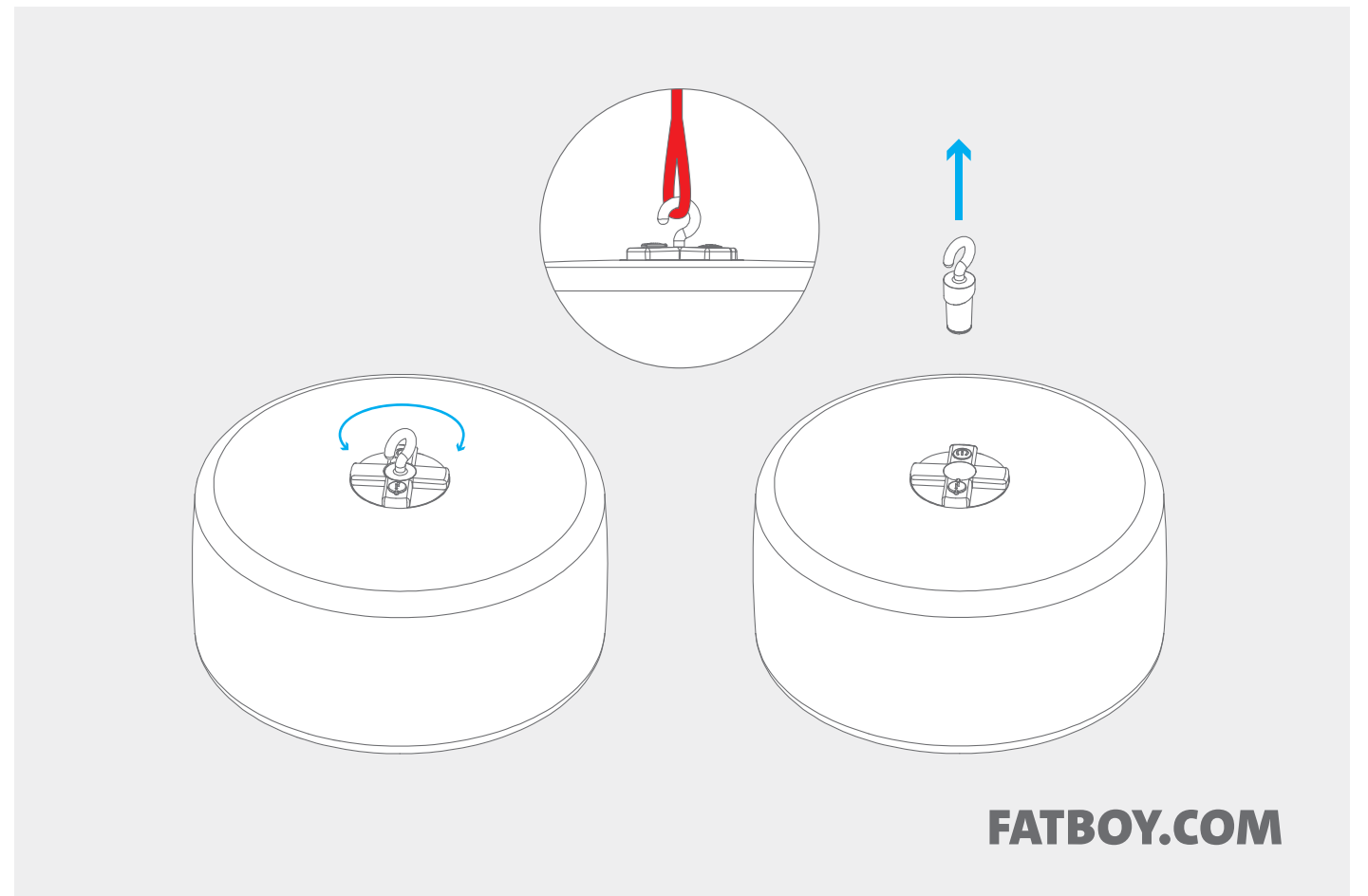
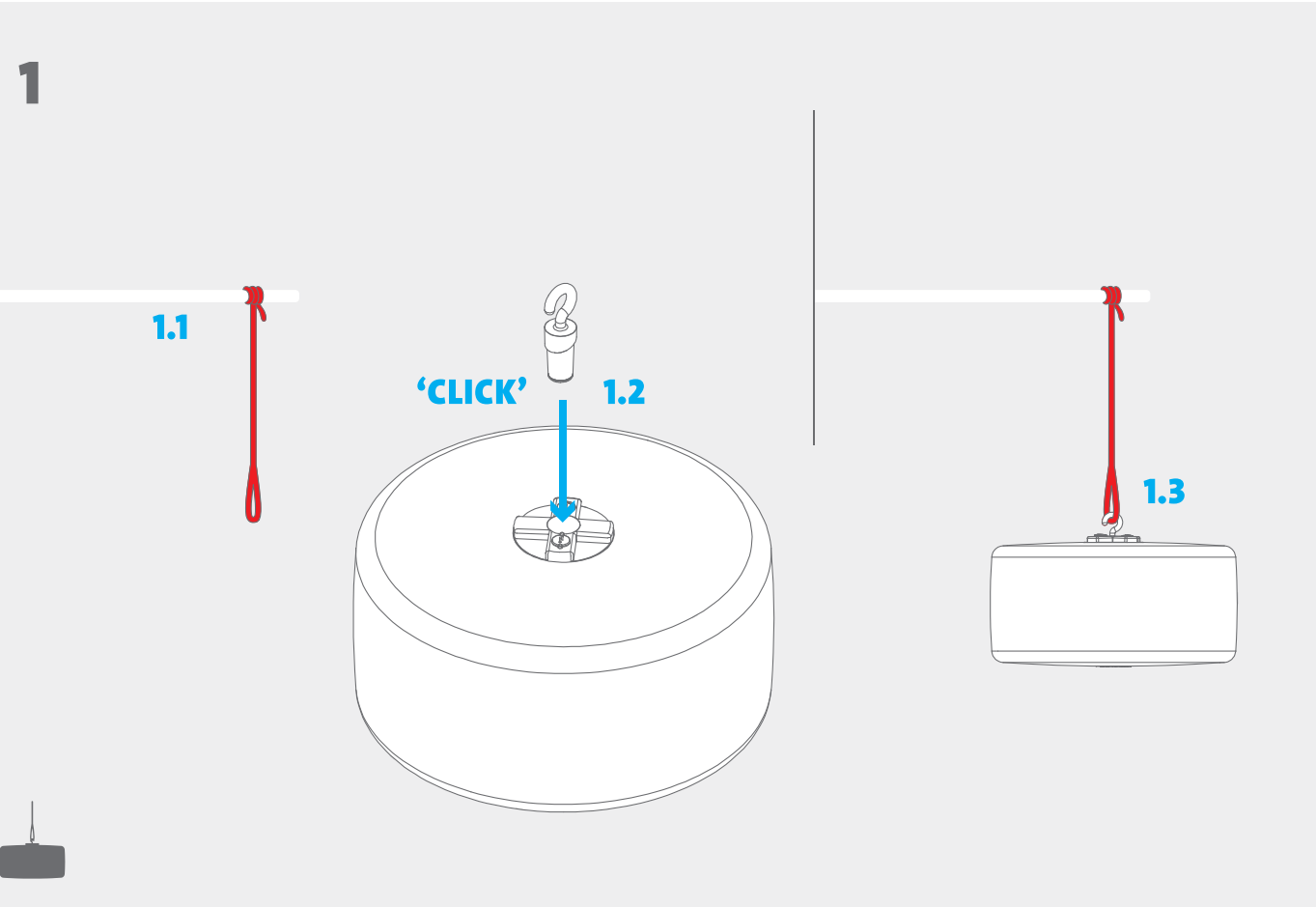
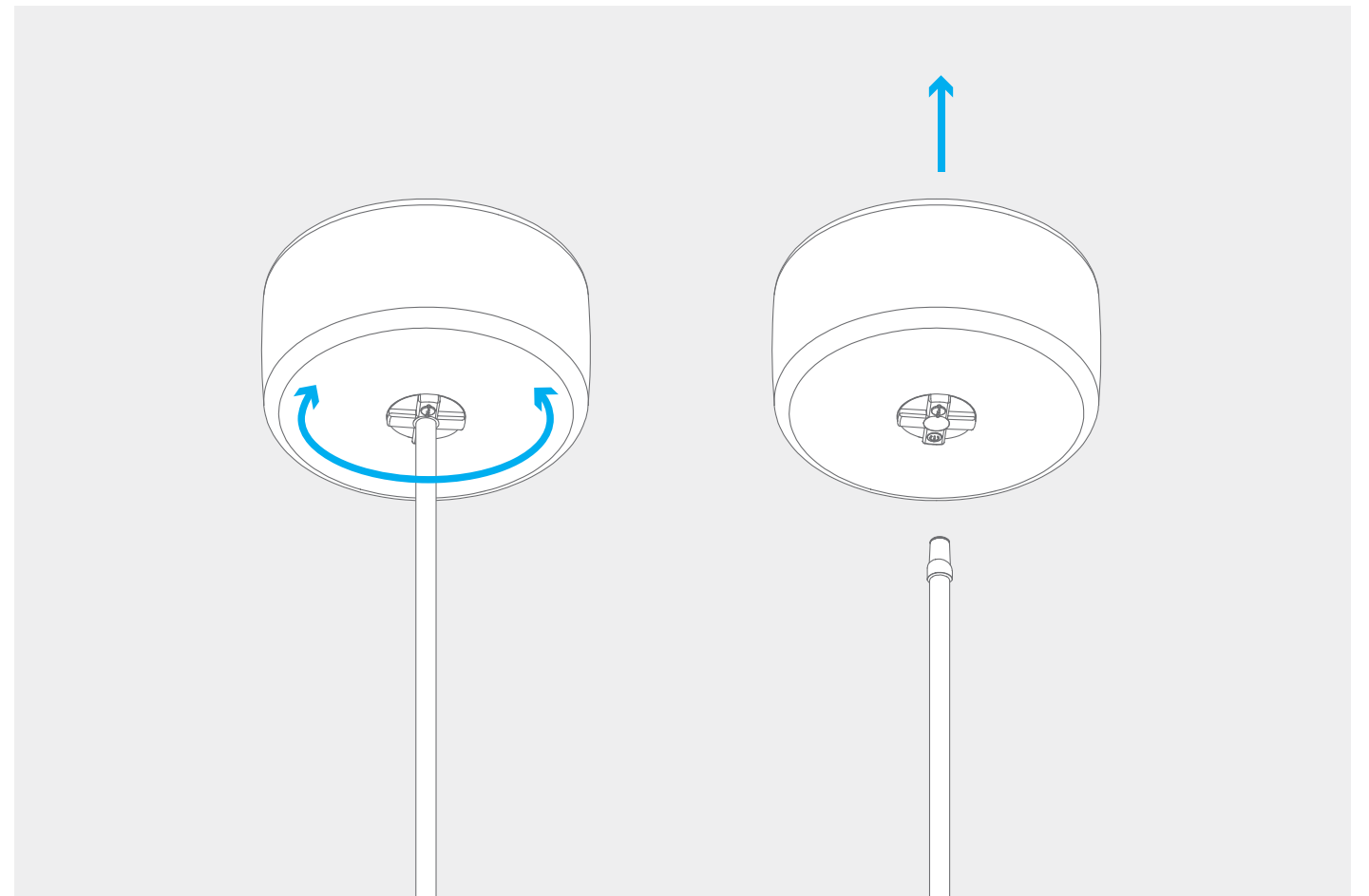
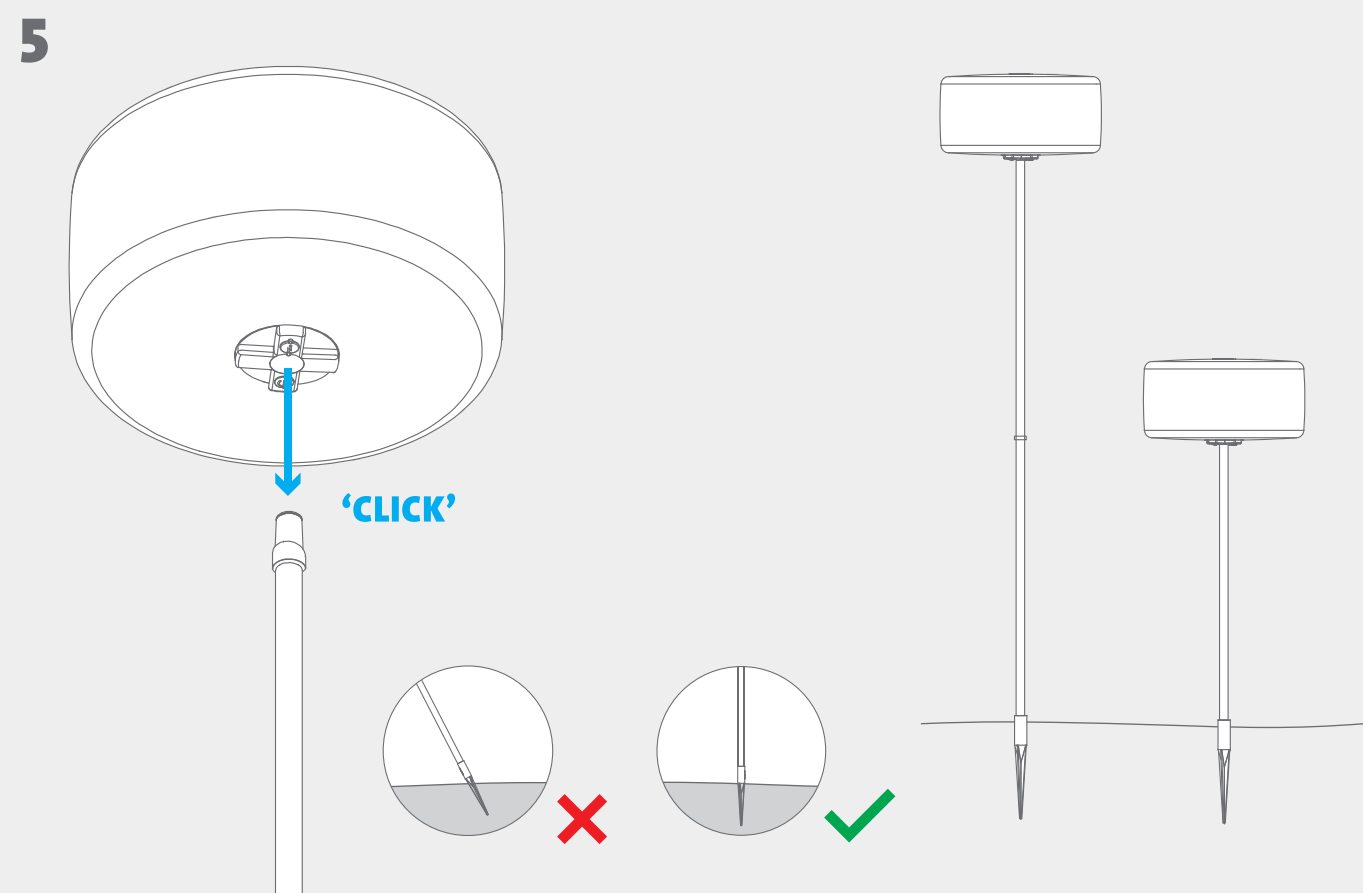
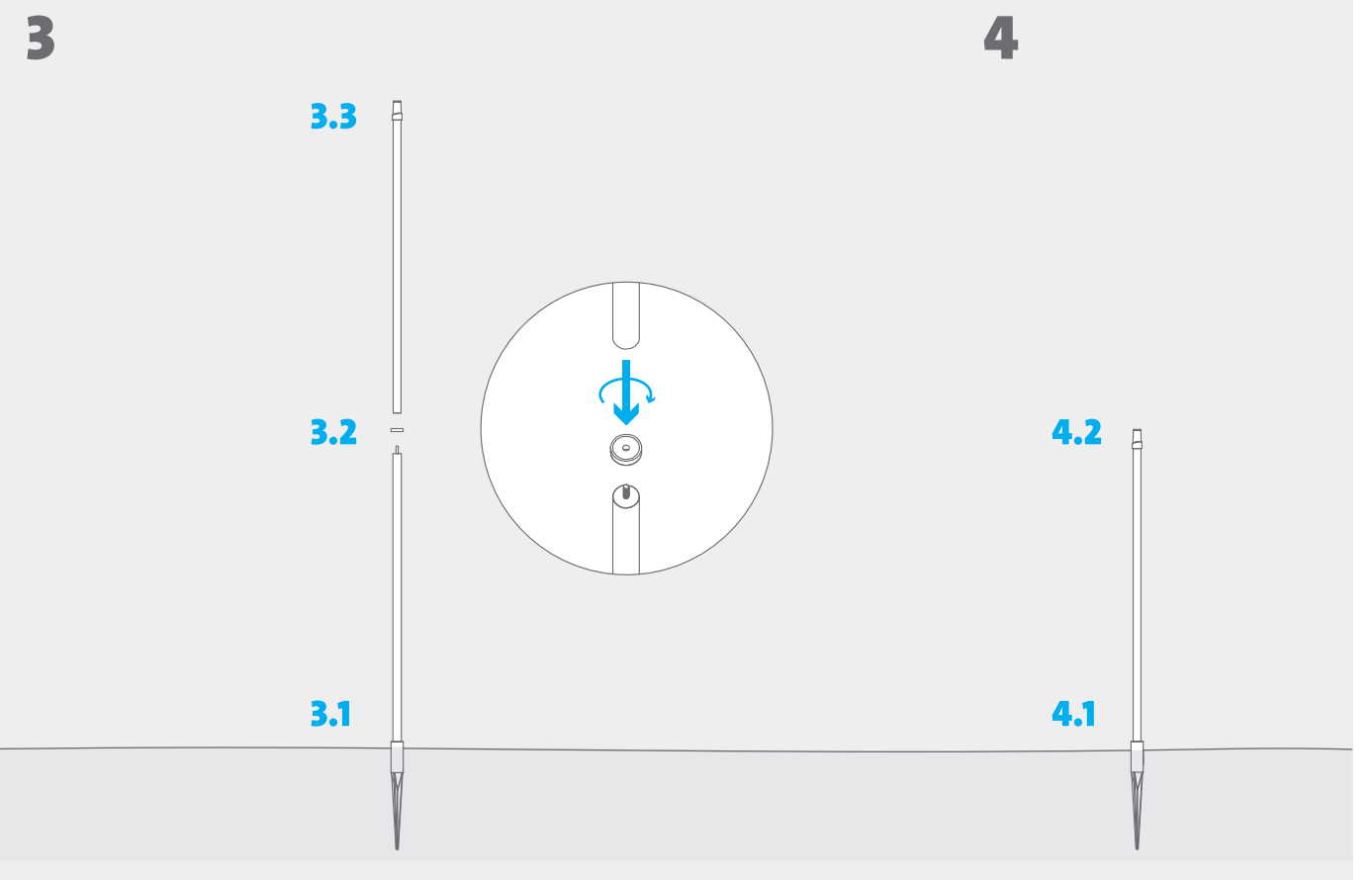
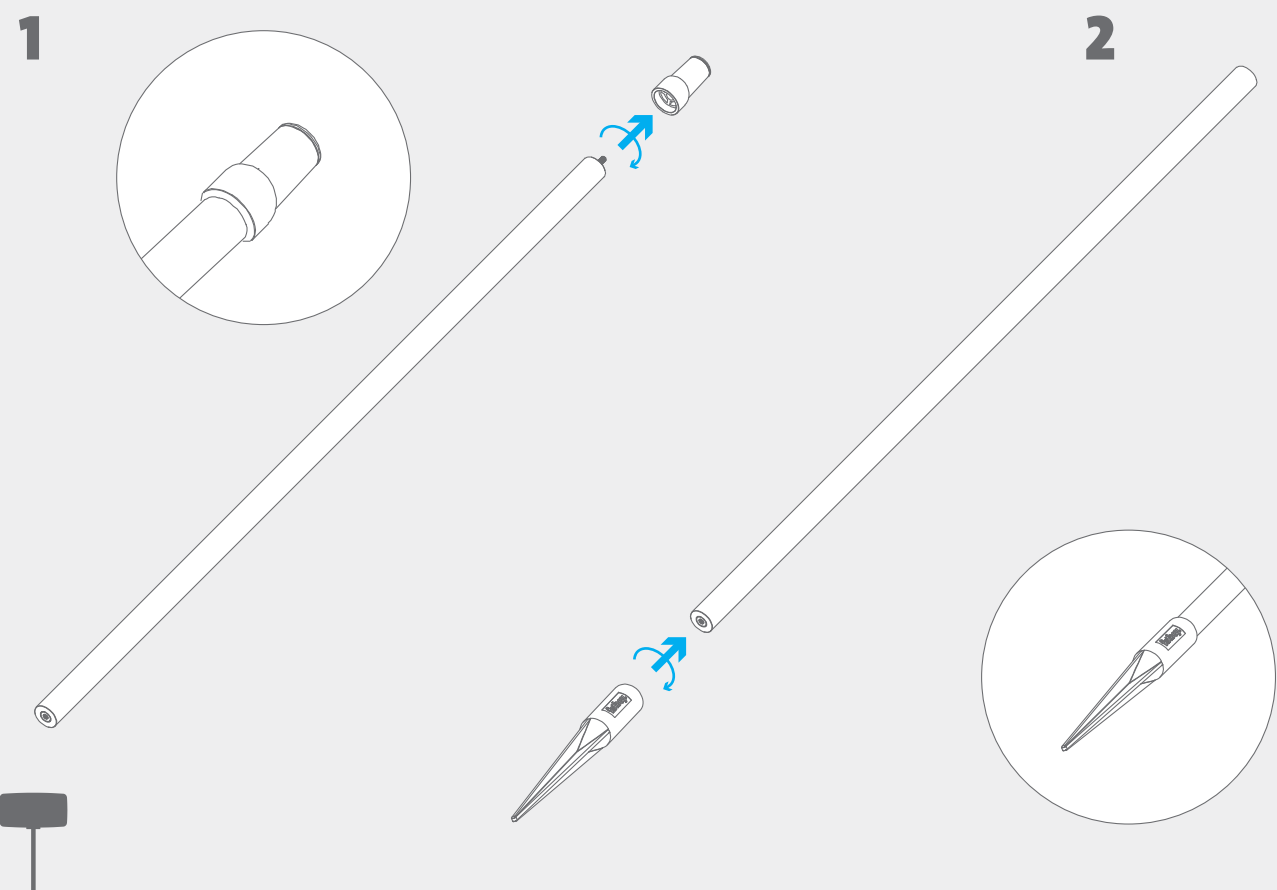
# THIERRY LE SWINGER

EN Manual  
FR Manuel  
DE Handbuch  
ES Manual



EN Contents of this box  
FR Contenu du carton  
DE Der Inhalt des Kartons  
ES Contenido de la caja

**fatboy.**



**FATBOY.COM**