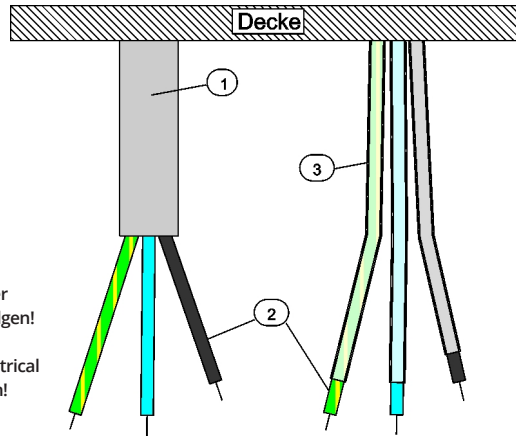


Puk (Maxx) One 2

- **Isolierung** ① **deckenbündig abmanteln.**
- Dismantle the insulation ① flush on the ceiling.
- **Beigelegte Glasseidenflechtschläuche** ③ **über die Kabel** ② **ziehen.**
- Pull the enclosed insulating inner tubes ③ over the cables ②.



Nach DIN 0100 dürfen Einbau und Abnahmen elektrischer Geräte nur durch eine autorisierte Elektro-Fachkraft erfolgen!
Vor der Montage Strom abschalten.
According to DIN 0100 installation and acceptance of electrical equipment may only be performed by a skilled electrician!
Before mounting disconnect mains voltage.



Montageanleitung Assembly Instruction

(D) (A)

Spannung: 230-240V~
50-60 Hz/12V
Leistung: 1x8/12W
Fassung: LED

(GB) (IRL)

Voltage: 230-240V~
50-60 Hz/12V
Power: 1x8/12W
Fitting: LED

(F) (B)

Tension: 230-240V~
50-60 Hz/12V
Puissance: 1x8/12W
Douille: LED

(I)

Tensione: 230-240V~
50-60 Hz/12V
Consumo: 1x8/12W
Portalampana: LED

(NL)

Spanning: 230-240V~
50-60 Hz/12V
Vermogen: 1x8/12W
Fitting: LED

(ES)

Tensión: 230-240V~
50-60 Hz/12V
Potencia: 1x8/12W
Portalámpadas: LED

(DK)

Spænding: 230-240V~
50-60 Hz/12V
Ydelse: 1x8/12W
Fatning: LED

(SF)

jännite: 230-240V~
50-60 Hz/12V
teho: 1x8/12W
kanta: LED

(S)

Spänning: 230-240V~
50-60 Hz/12V
Effekt: 1x8/12W
Fattning: LED

(P)

Tensão: 230-240V~
50-60 Hz/12V
Potência: 1x8/12W
Casquilho: LED

(GR)

Τάση: 230-240V~
50-60 Hz/12V
Απόδοση: 1x8/12W
Ντρου: LED

(D) (A)

Garantie

Sie haben ein hochwertiges Produkt erworben, welches mit Sorgfalt produziert und verpackt wurde. Sollten Sie dennoch einmal Grund zur Beanstandung haben, wenden Sie sich bitte umgehend an Ihren Fachhändler. Bitte bewahren Sie für diesen Fall Ihren Kassenzettel und die Verpackung auf. Ihre Reklamation wird bei uns im Haus umgehend bearbeitet.

(GB) (IRL)

Warranty

You have acquired a high-quality product that was manufactured and packed with care. If you nevertheless should have any reason for complaint, please approach your dealer immediately. Retain your receipt and the packaging, in case this is necessary. Your complaint will be dealt with immediately at your works.

(F) (B)

Garantie

Vous venez d'acquies un produit de qualité qui a été fabriqué et emballé avec soin. Si vous deviez toutefois avoir des raisons de vous plaindre, adressez-vous immédiatement à votre revendeur. Veuillez conserver votre ticket de caisse et l'emballage. Nous traiterons immédiatement votre réclamation.

(I)

Garanzia

Avete acquistato un prodotto di elevato valore, realizzato e imballato con la massima cura. Se aveste comunque una lamentela, rivolgetevi subito al vostro rivenditore. In tal caso conservate lo scontrino e l'imballo. Provvederemo a risolverlo subito il motivo del vostro reclamo.

(NL)

Garantie

U heeft een hoogwaardig product gekocht dat zorgvuldig geproduceerd en verpakt werd. Indien u nochtans een reden tot klacht heeft gelieve zich dan onmiddellijk tot uw vakhandelaar te wenden. Bewaar voor dit geval uw kasticket en de verpakking. Uw klacht wordt onmiddellijk in onze firma behandeld.

(ES)

Garantía

Ha adquirido un producto de alta calidad, producido y embalado con sumo cuidado. Sin embargo, si tuviera algún motivo de reclamación, póngase en contacto inmediatamente con su distribuidor. En este caso conserve su ticket de venta y el embalaje original. Nos ocuparemos de su reclamación inmediatamente.

(DK)

Garanti

De har netop købt et kvalitetsprodukt, der er blevet produceret og pakket ind med stor omhu. Hvis De alligevel ønsker at reklamere produktet, bedes De sætte Dem i forbindelse med Deres lokale forhandler. Kassensedlen og emballagen skal opbevares i tilfælde af reklamation. Deres reklamation vil blive behandlet omgående.

(SF)

Takuu

Olet hankkinut korkeatasoisen tuotteen, joka on huolella valmistettu ja pakattu. Jos kuitenkin löydät tuotteesta valittamisen aihetta, ota heti yhteys myyjäläikkeeseen. Säilytä tätä varten ostokuitittiä ja tavarankaus. Valituksesi käsitellään meillä välittömästi.

(S)

Garanti

Du har köpt en kvalitetsprodukt som omsorgsfullt har producerats och förpackats. Om du ändå skulle ha invändningar bör du omgående ta kontakt med din leverantör. Bevara därför ditt kvitto och originalförpackningen. Din reklamation blir då omedelbart behandlad av oss.

(P)

Garantia

Adquiriu um produto de primeira qualidade, fabricado e embalado cuidadosamente. Se, todavia, tiver alguma razão para reclamação, por favor contacte imediatamente o seu revendedor especializado. Conserve o seu talão da caixa para esse caso e a embalagem. A sua reclamação será tratada na nossa empresa imediatamente.

(GR)

Εγγύηση

Έχετε αγοράσει ένα υψηλής ποιότητας προϊόν, το οποίο κατασκευάστηκε και συσκευάστηκε με προσοχή. Εφ' όσον ωστόσο έχετε λόγους διαμαρτυρίας, απευθυνθείτε άμεσα στον έμπορο που σας το προμήθευσε. Γι αυτή την περίπτωση παρακαλούμε κρατήστε την απόδειξη και τη συσκευασία. Η διαμαρτυρία σας θα ελεγχθεί άμεσα από την εταιρεία μας.

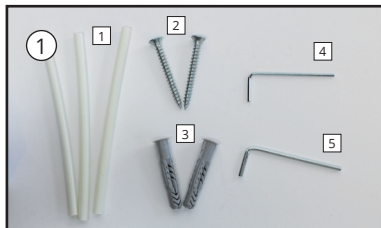
Top Light e.K.
Industriezentrum 100
D-32139 Spenge
GERMANY

www.top-light.de - brief@top-light.de

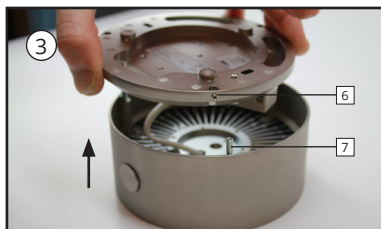


Puk (Maxx) One 2
LED

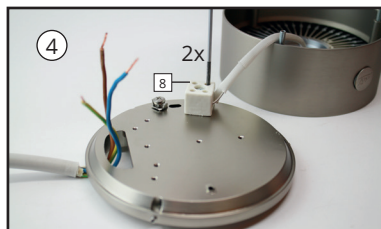
Puk (Maxx) One 2 LED



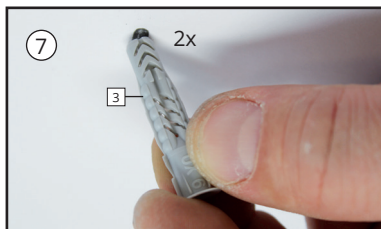
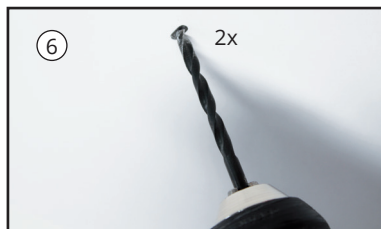
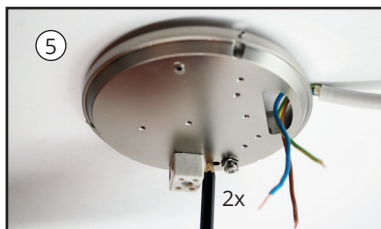
Item-No: 1 SP-148 2 AP-133 3 5700000
4 A-106 5 LI-123



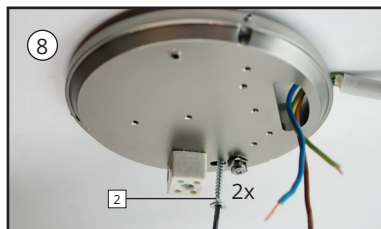
Item-No: 6 AP-127 7 PFL-253



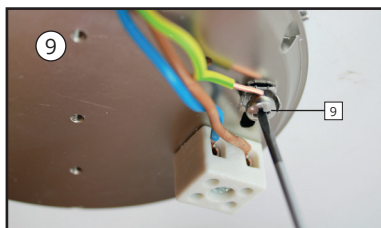
Item-No: 8 PFL-254



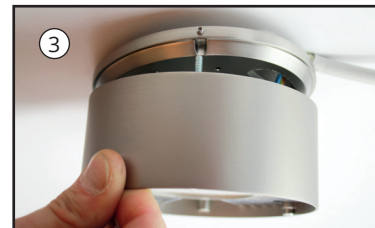
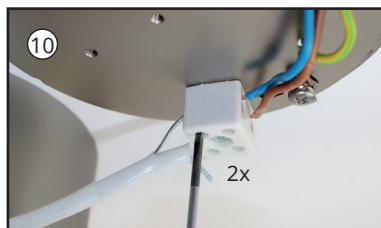
Item-No: 3 5700000



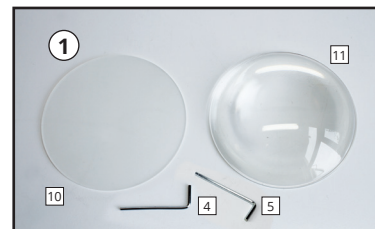
Item-No: 2 AP-133



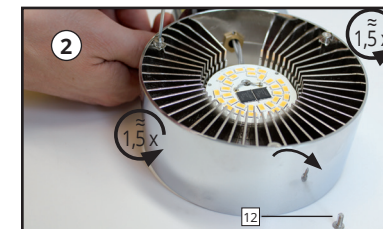
Item-No: 9 PFL-264



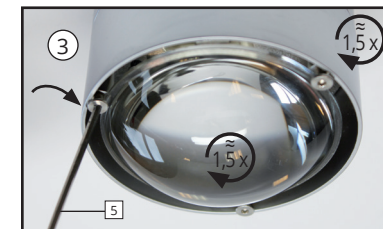
Linse/Glas, lens/glass



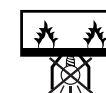
Item-No: 10 2-3037 11 2-3036 5 LI-123



Item-No: 12 PFL-125



0,5 m
Kleinsten Abstand zu angestrahlten Flächen (in m).
Smallest distance to illuminated surfaces (in m).



Nicht zur direkten Befestigung auf normal entflamm-
baren Oberflächen geeignete Leuchten (nur zur Befes-
tigung auf nicht brennbaren Oberflächen geeignet).
Not for direct mounting on normally flammable
surfaces suitable lamps (suitable only for mounting on
non-flammable surfaces).