

9639062

1x GU10 max. 10W LED
230V ~ 50Hz



(DE) Bestimmungsgemäße Verwendung

(GB) Intended use / (FR) Utilisation conforme / (NL) Beoogd gebruik / (PL) Stosowanie zgodnie z przeznaczeniem / (NO) Riktig bruk / (DK) Korrekt brug / (SE) Avsedd användning / (FI) Määräystenmukainen käyttö / (IT) Impiego appropriato / (ES) Uso prescrito / (CZ) Použití v souladu s určením / (PT) Utilização correta / (GR) Ενδεδειγμένη χρήση

| | |
|---|---|
| (DE) Ortsfeste Verwendung als Wand- und Deckenleuchte im Innenbereich | (GB) Provided for stationary use on walls and ceilings, indoors |
| (FR) Installation fixe en tant qu'applique et plafonnier à l'intérieur | (NL) Vast gebruik als wand- en plafondlamp binnenshuis |
| (PL) Do montażu stacjonarnego jako lampa ścienna i sufitowa do wnętrza | (NO) Til stasjonært bruk som vegglampe og taklampe innendørs |
| (DK) Til stationær brug som væglampe og loftlampe indendørs | (SE) Används som fast vägg- och taklampa inomhus |
| (FI) Kiinteä käyttö sisätilojen seinä- ja kattovalaisimena | (IT) Impiego fisso come applique e plafoniera in ambienti interni |
| (ES) Empleo fijo en tanto lámpara de pared y techo en interiores | (CZ) Stacionární použití jako nástěnné a stropní osvětlení v interiéru |
| (PT) Aplicação fixa como luminária de parede e teto em interiores | (GR) Σταθερή χρήση ως φωτιστικό τοίχου και οροφής σε εσωτερικό χώρο |

(DE) Verwendete Symbole

(GB) Safety Precautions / (FR) Symboles utilisés / (NL) Gebruikte symbolen / (PL) Stosowane symbole / (NO) Brukte symboler / (DK) Brugte symboler / (SE) Använda symboler / (FI) Käytetyt symbolit / (IT) Simboli usati / (ES) Símbolos empleados / (CZ) Použité symboly / (PT) Símbolos utilizados / (GR) Χρησιμοποιούμενα σύμβολα

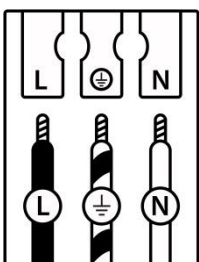
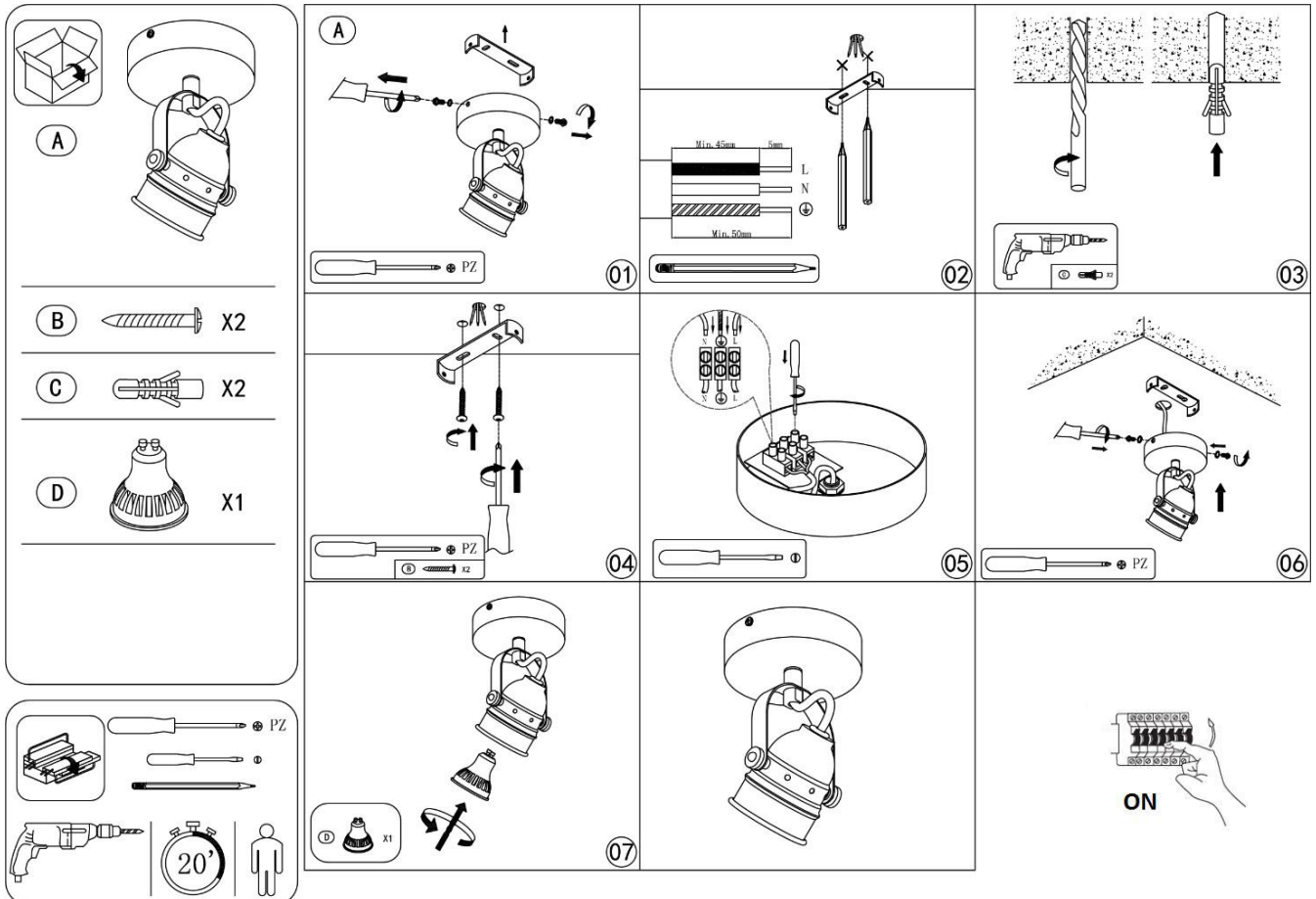
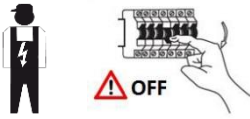
IP 20



(DE) Lieferumfang

(GB) Package contents / (FR) Contenu de la livraison / (NL) Bij de levering inbegrepen / (PL) Zakres dostawy / (NO) Levering / (DK) Leveringsomfang / (SE) Leveransomfattning / (FI) Toimitussisältö / (IT) Fornitura / (ES) Volumen de suministro / (CZ) Rozsah dodávky / (PT) Material fornecido / (GR) Παραδοτέος εξοπλισμός

| | | |
|--|---|--|
| (DE) 1 Wand- und Deckenleuchte Montagematerial Montageanleitung | (GB) 1 Wall and ceiling light Installation hardware Mounting instructions | (FR) 1 Plafonnier et applique Matériel de montage Instructions de montage |
| (NL) 1 Wand- en plafondlamp Monteringsmateriale Montagehandleiding | (PL) 1 Lampa ścienna i sufitowa Elementy montażowe Instrukcja montażu | (NO) 1 Vegglampe/ Taklampe Monteringsmateriale Brukerveiledning |
| (DK) 1 Loftlampe/ Væglampe Monteringsmateriale Brugervejledning | (SE) 1 Vägg- och taklampa Monteringsmaterial Monteringsanvisning | (FI) 1 Seinä- ja kattovalaisin Asennusmateriaali Asennusohjeet |
| (IT) 1 Applique e plafoniera Materiale di montaggio Istruzioni di montaggio | (ES) 1 Lámpara de pared y techo Material de montaje Instrucciones de montaje | (CZ) 1 Nástěnné a stropní svítidlo Materiál pro montáž Návod k montáži |
| (PT) 1 Luminária de parede e teto Material de montagem Instruções de montagem | (GR) 1 Φωτιστικό τοίχου και οροφής Υλικά συναρμολόγησης Οδηγίες συναρμολόγησης | |



| | (DE) | (GB) | (FR) | (NL) | (PL) | (NO) | (DK) |
|----------|-----------------------|-------------------|----------------------------------|------------------------|---------------------|--------------------|--------------------|
| L | Stromführender Leiter | Live conductor | Conducteur | Spanningvoerende draad | Przewód prądowy | Strømførende leder | Strømførende leder |
| | Schutzleiter | Earth conductor | Conducteur de protection (terre) | Aardkabel | Przewód uziemiający | Jordledningen | Jordledningen |
| N | Neutralleiter | Neutral conductor | Conducteur neutre | Nulleider | Przewód zerowy | Nøytralleder | Neutralleder |

| | (SE) | (FI) | (IT) | (ES) | (CZ) | (PT) | (GR) |
|----------|---------------------|-------------|---------------------------|---------------------------------|-------------------|-------------------|---------------------|
| L | Strömförande ledare | Virtajohdin | Conduttore sotto tensione | Líneas conductoras de corriente | Vodič pod napětím | Condutor vivo | Ρευματοφόρος αγωγός |
| | Skyddsledare | Suojajohdin | Conduttore di terra | Conductor de protección | Ochranný vodič | Condutor de terra | Αγωγός γείωσης |
| N | Neutralledare | Nollajohdin | Conduttore neutro | Conductor neutro | Neutrální vodič | Condutor neutro | Ουδέτερος αγωγός |