

LETTERMAN MIT PFOSTEN

RADIUS

ART.NR.: 563, 564, 565, 566, 567, 568

DEUTSCH

ENGLISH



1

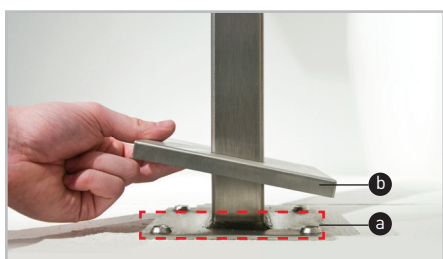
herzlichen glückwunsch zum kauf ihres LETTERMAN briefkastens.

1) es gibt **zwei** möglichkeiten, den pfosten zu befestigen:

a) das verdübeln direkt auf einen geeigneten untergrund, wie z. b. beton.

b) die montage mit hilfe des optionalen erdankers.

bei beiden arten der befestigung achten sie bitte auf eine lotrechte montage des pfostens.



2

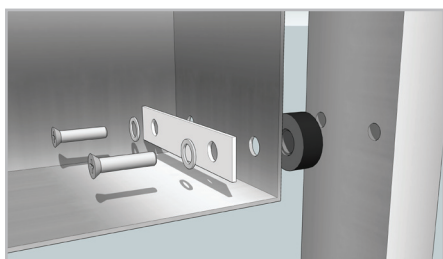
2) entfernen sie die transportplatte bevor sie die den pfosten am boden befestigen (a). nach dem verschrauben des pfostens werden die schrauben mit der edelstahlblende abgedeckt (b). verwenden sie nur edelstahlschrauben.

3) öffnen sie den briefkasten um ihn am pfosten zu montieren. lassen sie sich von einer zweiten person helfen.



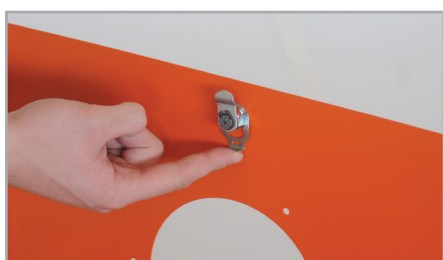
3

4) setzen sie von innen eine schraube mit federring und verstärkungsblech an; von außen eine der schwarzen distanzstücke auf die schraube. schrauben sie jetzt die erste schraube lose an. verschrauben sie die übrigen 3 entsprechend. danach alle festziehen.



4

5) zur montage des schlosses stecken sie es in das vorgesehene loch in der klappe. prüfen sie ob der riegel beim schließen nach oben zeigt. das schloss wird mit der gabelförmigen montagezunge von innen durch aufschieben der zunge befestigt.



5

OPTION BULLAUGE FÜR LETTERMAN 1, 2 und XXL

6) die mitgelieferte klebefolie kann bei wunsch als sichtschutz eingeklebt werden. beachten sie: folie nicht bei temperaturen unter 10 °c anbringen. befeuchten sie die glasscheibe mit wasser, die mit einem tropfen spülmittel versetzt sein muss. nun die klebefolie mit der klebeseite zum glas hin auflegen. drücken sie bitte evtl. entstandene luftblasen zum rand hinaus. es dauert

danke, dass sie sich für ein produkt von radius design entschieden haben.

weitere produkte finden sie unter:
www.radius-design.com

congratulation to the purchase of your LETTERMAN mail box.

1) there are **two ways** to affix the LETTERMAN post:

a) affix the dowel directly to a suitable support, eg. concrete or tarmac.

b) assembly using the ground anchor which is an optional accessories.

for both types of mounting please ensure that the pillar is mounted vertically.

2) please remove the transportation plate before attaching the post to the ground (a). after the pillar is screwed in place, the screws are covered with the stainless steel cover (b). please use only stainless steel screws.

3) to mount the mail box to the post please open it. seek help from another person.

4) from the inside, attach a screw with a snap ring and the reinforcement plate. from the outside, fit one of the black spacers to the screw. now loosely tighten the first screw. screw on the remaining 3 screws accordingly. now all the screws can be tightened.

5) to assemble the lock, put it in the provided hole in the flap. make sure that the latch faces up when closing. the lock is fastened from the inside using the spoon-shaped mounting tongue, sliding the tongue through.

OPTIONAL PORT HOLE FOR LETTERMAN 1, 2 and XXL

5) if desired, the provided adhesive film - used for blinds - can be stuck into the porthole. please notice that the film can only be fixed at temperature up on 10 °c. moisten the glass plate with water, that is filled with a drop of washing-up liquid. now put the adhesive film with the adhesive side on the glass. please press out the bubbles at the edge of the film. it take 24 hours

thank you for choosing a product from radius design.

you can find further products at:
www.radius-design.com

RADIUS

ABSOLUT
=+-

LETTERMAN MIT PFOSTEN

RADIUS

ART.NR.: 563, 564, 565, 566, 567, 568

DEUTSCH

ENGLISH

24 stunden, bis die folie angezogen ist.



6

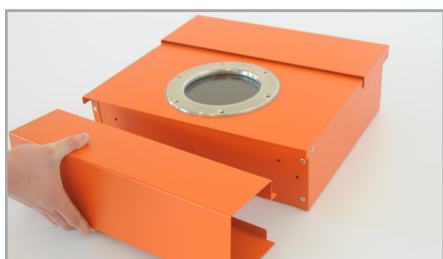
7) richten sie den lochkreis des bull-
auges über dem des briefkastens
aus. stecken sie jetzt von außen eine
schraube durch ein vorgesehene loch.
legen sie von innen eine mutter auf die
schraube und ziehen sie diese mit der
hand an. nachdem sie bei den restlichen
fünf schrauben ebenso verfahren sind
ziehen sie die schrauben mit hilfe eines
schraubenziehers und eines schrauben-
schlüssels (schlüsselweite 8 mm) fest.



7

OPTION ZEITUNGSROLLE FÜR LETTERMAN 2 und 5

8) die im lieferumfang enthaltene zeitungsrolle (innenliegend im briefkasten und mit 2 kunststoffstiften fixiert) wird kräftig herausgezogen und problemlos mit drei linsenflachkopfschrauben unter dem briefkasten montiert. HINWEIS: die einbuchtung der zeitungsrulle sitzt bei der montage vorne / oben.



8

OPTION NAMENSSCHILD

9) das mitgelieferte namensschild kann ganz nach ihrem wunsch am briefkastens angebracht werden.



9

HINWEIS ZUM AUFSTELLUNGORT

stellen sie ihren LETTERMAN möglichst geschützt auf. vermeiden sie es den briefkasten unter tropfkanten zu montieren. wasseransammlungen in der zeitungsrulle sind möglich.

PFLEGEHINWEISE

edelstahl-briefkästen nicht in jodhaltiger atmosphäre (z. b.: küstengebiete, inseln, etc.) aufgestellt werden. ebenfalls kann es in der nähe von industrieanlagen und stark befahrenen straßen zu eisenhaltigen staubablagerungen kommen, die den briefkasten kontaminieren können. es wird empfohlen den briefkasten alle 4 wochen mit einem feuchten tuch (farbige briefkästen) oder mit edelstahl-pflegemitteln (edelstahl version) zu reinigen. sollte sich jedoch einmal flugrost bilden, wischen sie diesen einfach ab. flugrost bildet sich nur auf der oberfläche des metalls.



10

danke, dass sie sich für ein produkt von radius design entschieden haben.

until the film is fixed.

6) align the holes of the porthole with the ones of the mail box. put a screw, from the outside, through one hole of the porthole and put on a nut from the othersidet. at first, tighten only with the hand. proceed in the same way with the other screws and nuts. now tighten the screws with a screw-driver and a screw-wrench (wrench side 8 mm).

OPTIONAL NEWSPAPER HOLDER FOR LETTERMAN 2 and 5

10) the newspaper holder which is included into the letterman is easily fixed with three flat lenshead screws under the mail box. NOTE: the indentation of the newspaper holder must face forward.

OPTIONAL NAME PLATE

11) the provided name plate can be fixed on the letterbox wherever you desire.

PLACE OF INSTALLATION

please mount your LETTERMAN in the most weather protected position as possible. avoid to install the mail box under drip edges. water retention in the newspaper roll are possible.

PRODUCT CARE

please note the following instructions to avoid surface rust and corrosion. mail boxes made of stainless steel should not be set up in iodinated atmosphere (eg: costal areas, islands, etc.) it may also lead to iron-containing dust that can contaminate the mail box near industrial plants and busy roads. it is recommended to clean the mail box every 4 weeks with a damp cloth (colored mail boxes) or with stainless steel cleaning product (stainless steel version). if, however, surface rust appears, just wipe it off.

thank you for choosing a product from radius design.

you can find further products at:
www.radius-design.com

2/2

2/2

RADIUS

ABSOLUT
=+-

weitere produkte finden sie unter:
www.radius-design.com