

LE KLINT

SWIRL - LK 331T

Vejledning for

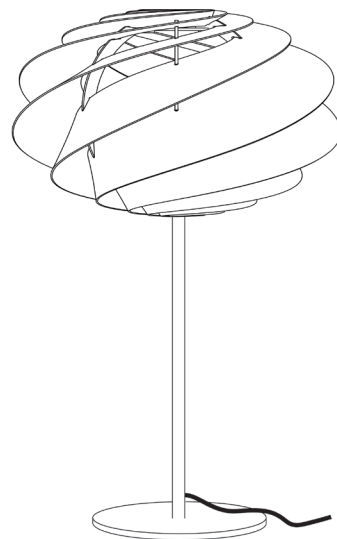
LE KLINT - 331T

Materiale: Skærm i plast
Fod i lakeret stål

Instruction for

LE KLINT - 331T

Material: Shade in plastic
Base in painted steel



INDHOLD

- Skærm, stammerør og fod
- Instruktion omhandlende udpakning, montage og vedligeholdelse

CONTENTS

- Shade, lamp tube and foot
- Instructions for unpacking, fitting, and maintenance.

UDPAKNING OG MONTAGE

Lampen leveres i to indlæg, for at sikre den optimalt ved transport. Følg nedenstående anvisning for korrekt udpakning og montage.

1. Lampeskærmen er færdigmonteret. Denne tages op i sit indlæg og stilles til side. Herefter kan det nederste indlæg tages op via håndtagene.
2. Heri er fastgjort et stammerør og en fod. Udpak de to dele og skru stammerøret fast i gevindet i foden.
3. Nu monteres den klare akrylskive på fatningen. Først afmonteres omløbsringen, skiven sættes på og ringen skrues fast igen. Nu kan en passende pære monteres.
4. Skærmen trækkes op af indlægget.
5. Indvendigt i skærmen er 6 arme som sidder fast på en ring. Der hvor armene sidder fast, passer med de 6 indhak der er i akrylskiven der sidder på fatningen.
6. Sæt skærmen ned over pæren og drej til den "falder" ned på plads.

UNPACKING AND ASSEMBLY

The lamp is packed into two inserts, to ensure the optimal transport. Follow the instructions below for correct unpacking and assembly.

1. The lampshade is fully mounted. This is removed in it's insert and set aside. Then the lower insert is removed from the box by the handles.
2. In this are attached a tube for the lamp and a foot. Unpack the two parts and screw the tube firmly in the thread in the foot.
3. Then mount the clear acrylic disc on the socket. First disconnect circulation ring attach the disc and screw the ring on again. Now a suitable bulb can be mounted.
4. The shade is pulled up from the insert.
5. Inside the shade is six arms that is attached onto a ring. Where the arms are attached fits with the six notches there is on the acrylic ring that sits on the socket.
6. Place the shade over the bulb and turn it until it "fall" into place.

Når skærmen ønskes afmonteret for rengøring eller pæreskift, drejes den forsigtigt mens man løfter op i den.

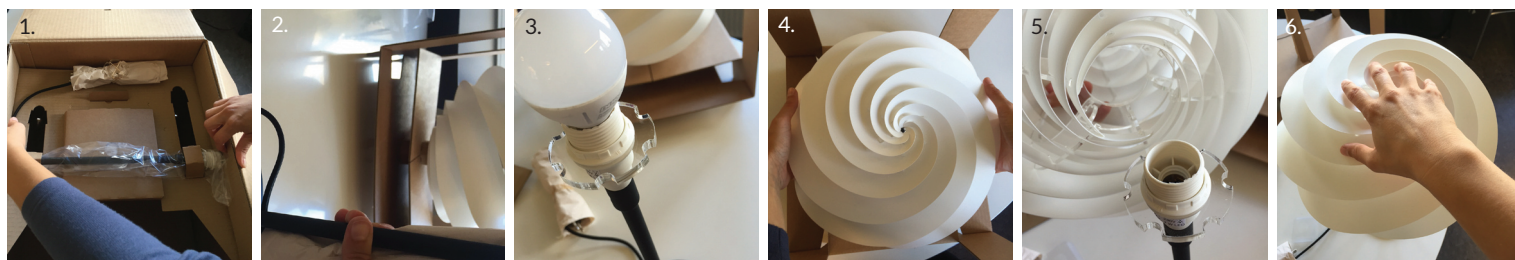
Når de 6 arme passer ud for indhakkene går skærmen løs og den kan fjernes fra lampen.

Nu er det muligt at rengøre skærmen eller skifte pære.

When the shade is desired disassembled for cleaning or changing a bulb, turn it gently while lifting in it.

When the six arms fit the notches, the shade is free and can be removed from the lamp.

Now it is possible to clean the shade or change the bulb.



VEDLIGEHOLD

Lampen holdes ren ved aftørring med hårdt opvredet blød klud eller støvbørste.

Vær opmærksom på at lakken på lampen kan tage skade ved brug af rengøringsmidler og sprit.

MAINTENANCE

Keep the lamp clean by wiping with a slightly damp soft cloth or using a dust brush.

Be aware that the paint on the outside of the lamp can be damaged by the use of detergents and alcohol.

LYS

Anbefalet max. wattage:

Model 331T: LED-/Spærepære max. 11 W, Glødepære max. 25 W.

Benyt en kronepære.

LIGHT

Recommended max. wattage:

Model 331T: LED-/CFL bulb max. 11 W, Trad. bulb max. 25 W.

Use a bulb with small head.

NB: Ved for højt wattforbrug kan det give varme problemer i lampen og skærmen ødelægges. Max. wattage kan aflæses indeni lampen.

NOTE: Exceeding these wattages may result in excessive heat evolution in the lamp and subsequent damage. Max. wattage can be read on the inside of the lamp.

Øivind Slaatto, Industriel designer. Født 1978 i Ulm, Tyskland. Han er uddannet som industriel designer i 2008 fra danmarks Designskole. Øivind er i høj grad inspireret af naturen, i særdeleshed sneglen. Derudover er han fascineret af Fibonacci's talrække, fraktaler og andre matematiske grundlæggende principper. Disse principper har været baggrunden for hans lampeserie Swirl. Og faktisk har lamperne været undervejs siden han sluttede sit studie i 2008, men Øivind har arbejdet intenst på at forbedre og forfine detaljerne. Hans ønske om at give en flot lysoplevelse, samtidig med at lampen har et let udtryk er helt i tråd med den skandinaviske tradition. Derfor er det også helt i tråd med LE KLINT's øvrige sortiment, at disse lamper nu kommer til at indgå i kollektionen.



Øivind Slaatto



LE KLINT
SWIRL LK 331T

Øivind finds great inspiration in nature, particularly in the snail. In addition, the Fibonacci sequence, fractals, and other basic mathematical principles fascinate him. These principles have inspired his new series of lamps – the Swirl. The lamps have actually been in progress ever since he completed his studies in 2008, but Øivind has worked intensely on improving and polishing the features. His desire that light, form and function should work together to provide a handsome light experience, while the design of the lamp is quite airy, ties in very well with the Scandinavian tradition. As such, it is in complete harmony with LE KLINT's collection, which these lamps will now become a part of.

Øivind Slaatto, Industrial designer. Born in 1978 in Ulm, Germany. He graduated as an industrial designer in 2008 from The Royal Danish Academy of Fine Arts.



SWIRL
LK 331T - Ø 32 cm, H 50 cm
Designet af: Øivind Slaatto
Designår: 2016
Producers af: LE KLINT A/S

SWIRL
LK 331T - Dia. 32 cm, H 50 cm
Designed by: Øivind Slaatto
Year of design: 2016
Production by: LE KLINT A/S



LE KLINT • Egestubben 13-17 • 5270 Odense N
www.leklint.com • leklint@leklint.dk