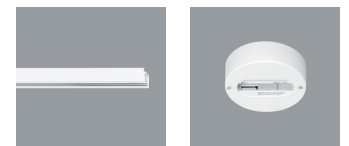


26711.000 Schwarz
LED 12W 1430lm 4000K Neutralweiß
Phasendimmbar + On-board Dim
Version 4
Spherolitlinse wallwash

Produktbeschreibung
Gehäuse und Ausleger: Aluminiumguss, pulverbeschichtet. 0°-90° schwenkbar. Ausleger am 3-Phasen-Adapter 360° drehbar. Innen liegende Leitungsführung.
ERCO Betriebsgerät, dimmbar. Drehregler zur Helligkeitsregelung.
3-Phasen-Adapter für ERCO Stromschiene 220-240V: Kunststoff, schwarz.
LED-Modul: High-power LEDs auf Metallkern-Leiterplatte. Kollimatoroptik aus optischem Polymer.
Dimmen mit externen Dimmern (Phasenabschnitt) möglich.
Gewicht 0,72kg

Technische Daten

Leuchtenlichtstrom	1197lm
Anschlussleistung	15,0W
Lichtausbeute	80lm/W
Farbtoleranz	1,5 SDCM
Farbwiedergabeindex	Ra 92
Lichtstromerhalt (LED-Herstellerangaben)	L90/B10 ≤50000h L90 ≤100000h
LED failure rate	0,1% ≤50000h
Dimmbereich	1%-100%
Dimmmethode	CCR_PWM
LMF	E
Energieeffizienzklasse	EEI A+
Standbyleistung pro Betriebsgerät	--
Leuchten pro Sicherungsautomat B16	203



Montage
ERCO 3-Phasen-Stromschiene
Hi-trac 3-Phasen-Stromschiene
1-Phasen-Punktauslass

Ihr regionaler Ansprechpartner im ERCO
Vertrieb unter
www.erco.com/contact

Technische Region: 220-240V 50/60Hz
Technische und formale Änderungen vorbehalten.
Edition: 18.12.2020
Aktuelle Version unter
www.erco.com/26711.000

Planungsdaten

Beleuchtungsstärke E_n (lx)

Vorgaben:

Leuchtenanzahl $n > 5$

Wandhöhe (m) 4.0

Schwenkwinkel 35°

LED 12W 1430lm 4000K Neutralweiß

Wandabstand (m)	1.25		1.25		1.50		1.50	
	1.25		1.50		1.50		2.00	
Leuchtenabstand (m)	Unter Leuchte	Zwischen Leuchten	Unter Leuchte	Zwischen Leuchten	Unter Leuchte	Zwischen Leuchten	Unter Leuchte	Zwischen Leuchten
0.250	60	63	49	54	40	42	30	32
0.500	113	127	94	107	69	77	53	57
0.750	178	196	153	161	105	119	84	84
1.000	225	248	197	196	140	154	115	105
1.250	248	269	219	213	162	179	135	117
1.500	262	265	232	212	173	187	146	123
1.750	269	256	237	204	182	184	153	124
2.000	256	248	226	196	186	179	156	121
2.250	241	234	212	186	183	175	153	117
2.500	219	217	191	173	173	169	145	112
2.750	193	197	167	158	164	160	136	107
3.000	168	173	144	140	150	150	124	101
3.250	143	149	122	122	135	138	110	94
3.500	122	126	103	105	120	124	97	87
3.750	103	106	86	89	106	110	84	78

Reinigung (a)	1				2				3			
	P	C	N	D	P	C	N	D	P	C	N	D
LMF	0.96	0.94	0.90	0.86	0.93	0.91	0.86	0.81	0.92	0.90	0.84	0.79
RSMF	0.99	0.97	0.95	0.92	0.98	0.97	0.95	0.92	0.98	0.97	0.95	0.92

Betriebsdauer (h)	1000	5000	10000	20000	30000	40000	50000
LLMF	1.00	0.99	0.98	0.96	0.94	0.92	0.90
LSF	1	1	1	1	1	1	1

MF	LMFxRSMF _x LLMF _x LSF	
MF	Wartungsfaktor	Maintenance Factor
LMF	Leuchtenwartungsfaktor	Luminaire Maintenance Factor
RSMF	Raumwartungsfaktor	Room Surface Maintenance Factor
LLMF	Lampenlichtstromwartungsfaktor	Lamp Lumens Maintenance Factor
LSF	Lampenlebensdauerfaktor	Lamp Survival Factor
P	sehr sauberer Raum	Room pure
C	sauberer Raum	Room clean
N	normal verschmutzter Raum	Room normal
D	verschmutzter Raum	Room dirty

Technische Daten nach internationalen Standards und Normen

IEC 60598	Leuchten – Teil 1+2: Allgemeine Anforderungen, besondere Anforderungen und Prüfungen
IEC 62031	LED-Module für Allgemeinbeleuchtung – Sicherheitsanforderungen
IEC 62471	Photobiologische Sicherheit von Lampen und Lampensystemen
EN 13032-4	Licht und Beleuchtung – Messung und Darstellung photometrischer Daten
CIE 13	Methode für die Messung und Angaben von Farbwiedergabeeigenschaften und Lichtquellen

Sämtliche technischen Daten unterliegen industrieüblichen Toleranzen.
 Siehe hierzu auch www.erco.com/erco-led

Zubehör



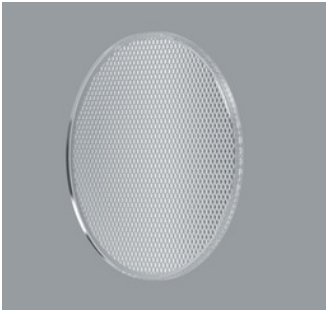
70857.000
Spherolitlinse spot
aus optischem Polymer.
Werkzeuglos wechselbar.



70634.000
Snoot
Kunststoff.
Schwarz



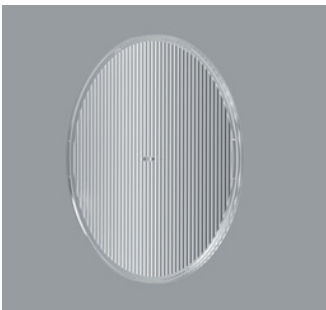
70858.000
Spherolitlinse flood
aus optischem Polymer.
Werkzeuglos wechselbar.



70859.000
Spherolitlinse wide flood
aus optischem Polymer.
Werkzeuglos wechselbar.



73997.000
Spherolitlinse extra wide flood
aus optischem Polymer.
Werkzeuglos wechselbar.



70860.000
Spherolitlinse oval flood
aus optischem Polymer.
Werkzeuglos wechselbar.



70861.000
Spherolitlinse wallwash
aus optischem Polymer.
Werkzeuglos wechselbar.