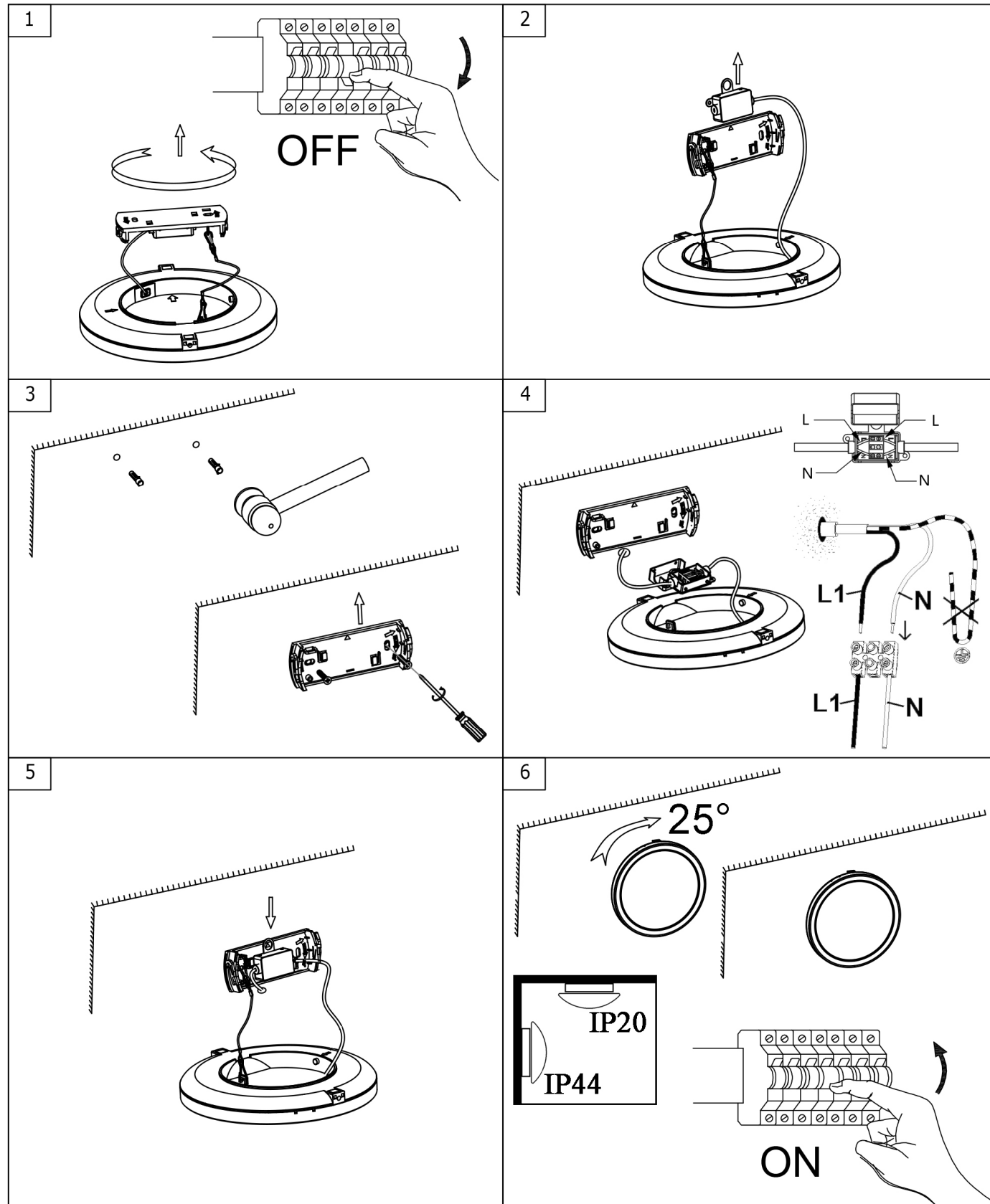


MAL 3008-01x



- | | | |
|----------------------------|----------------------------|----------------------------|
| Ⓓ Montageanleitung | Ⓔ Mounting instructions | Ⓔ Istruzioni di montaggio |
| Ⓔ Instrucciones de montaje | Ⓔ Montageanledning | Ⓔ Montasjeveiledning |
| Ⓔ Asennusohje | Ⓔ Montageaanwijzing | Ⓔ ávod k montáži |
| Ⓔ Návod na použitie | Ⓔ Montazno navodilo | Ⓔ Instrucțiunile de montaj |
| Ⓔ Instruções de montagem | Ⓔ Montaj talimati | Ⓔ Ръководство за монтаж |
| Ⓔ Συναρμολογησης | Ⓔ Uputstvo za postavljanje | |



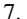
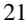
Ⓓ Sicherheitshinweise / Bitte lesen Sie diese Informationen sorgfältig durch, bevor Sie mit der Installation oder Inbetriebnahme dieses Produkts beginnen. Heben Sie diese Gebrauchsanweisung für spätere Zwecke gut auf.

- Die Leuchten dürfen nur von autorisiertem Fachpersonal nach den jeweils geltenden Elektro- Installationsvorschriften installiert werden.
- Der Hersteller übernimmt keine Verantwortung für Verletzungen oder Schäden, die Folge eines unsachgemäßen Gebrauchs der Leuchte sind.
- Die Pflege von Leuchten beschränkt sich auf die Oberflächen. Dabei darf keine Feuchtigkeit in Anschlussräume oder an Netzspannung führende Teile gelangen.
- Achtung! Vor Beginn der Montagearbeiten die Netzleitung spannungsfrei schalten – Sicherungsautomat ausschalten bzw. Sicherung heraus drehen. Schalter auf "AUS".
- Achtung! Vergewissern Sie sich vor dem Bohren der Befestigungslöcher, dass an der Bohrstelle keine Gas-, Wasser- oder Stromleitungen angebohrt oder beschädigt werden können.
- Bei der Montage ist darauf zu achten, dass das Befestigungsmaterial für den Untergrund geeignet ist und dass dieser entsprechend tragfähig ist. Für eine unsachgemäße Verbindung des Artikels mit dem jeweiligen Untergrund kann seitens des Herstellers keine Haftung übernommen werden.
- Das Symbol der durchgestrichenen Mülltonne auf dem Produkt oder der Verpackung bedeutet, dass dieses Produkt nicht mit dem Hausmüll entsorgt werden darf. Das Produkt muss stattdessen am Ende seiner Lebensdauer zu einer Annahmestelle für das Recycling von elektrischen und elektronischen Geräten gebracht werden. Bitte erfragen Sie diese Stelle bei Ihrer zuständigen kommunalen Verwaltung.
- Schutzklasse II. Diese Leuchte ist besonders isoliert und darf nicht an einen Schutzleiter angeschlossen werden.
- Schutzklasse II. Beim Anschließen ist darauf zu achten, dass die bauseits vorhandenen Zuleitungen bis in den Anschlussbereich hinein doppelt oder verstärkt isoliert ausgeführt sein müssen.
- Bezeichnung der Anschlussklemmen: L = Phase N = Neutralleiter ⊕ = Schutzleiter.
- Dieser Artikel ist für den direkten Anschluss an Netzspannung "230 V / 50 Hz" ausgelegt.
- Abdeck- und Endkappen für Netzspannung führende Teile müssen grundsätzlich montiert werden.
- Leuchte nicht auf feuchtem oder leitendem Untergrund montieren.
- Stellen Sie sicher, dass Leitungen bei der Montage nicht beschädigt werden.
- Achtung! Leuchtenteile und Leuchtmittel können während des Betriebs Temperaturen von >60°C erreichen und dürfen daher während des Betriebs nicht berührt werden.
- Die Leuchte besitzt den Schutzgrad "IP44" und ist für den Einsatz im Außenbereich von privaten Haushalten zugelassen.
- IP44 - Schutzgrad gilt nur für Wandmontage.
- Nicht direkt in die Lichtquelle (Leuchtmittel, LED etc.) hineinschauen.
- Die Lichtquelle dieser Leuchte ist nicht ersetzbar; wenn die Lichtquelle ihr Lebensdauerende erreicht hat, ist die gesamte Leuchte zu ersetzen.
- Farbabweichungen bei LED's verschiedener Chargen sind möglich. Die Lichtfarbe und Leuchtstärke von LED's kann sich auch in Abhängigkeit von der Lebensdauer verändern.
- ⚠ Diese Leuchte ist nicht geeignet für Dimmer und elektronische Schalter.

Ⓔ Safety directions / Please read this information carefully before installing or using this product. Please keep this user manual for further reference.

- The lamps may only be installed by authorized and qualified technicians according to the valid regulations for electrical installation.
- The manufacturer does not accept any responsibility for injuries or damage resulting from improper use of the light.
- Maintenance of the lights is limited to the surfaces. When doing this, no moisture must come into contact with any areas of the terminal connections or mains voltage control parts.
- Attention! Before starting the installation work, make sure that the mains power line is voltage-free – turn off safety cutout or unscrew the protection fuse. The switch must be "OFF".
- Warning! Before drilling the mounting holes, make sure that no gas, water or electricity pipes and wires can be drilled through or damaged in your chosen mounting location.
- When mounting, ensure that the attachment material is suitable for the subsurface and that this surface is capable of carrying the weight of the fixture. The manufacturer is not liable for improper installation of the item on the relevant subsurface.
- The symbol of the crossed-out garbage can on the product or the packaging means that the product must not be disposed with ordinary household waste. At the end of its useful life, the product must be returned to a point of acceptance for the recycling of electric and electronic device. Please ask your local municipality for the point of acceptance.
- Safety class II. This light is specially insulated and must not be connected to an earthed conductor.
- Safety class II. Take note that when switching on that the building site supply lines available have double or reinforced insulation up to the terminal connection area.
- Description of the supply terminals: L = Phase N = Neutral conductor ⊕ = Earthed conductor.
- This product is designed for direct wiring to the mains "230 V / 50 Hz".
- Protective covers and end covers for mains voltage control parts must always be mounted.
- Do not install the light on a damp or conductive subsurface.
- Please make sure that no cables get damaged during the installation work.
- Attention! During operation, lamp parts and illuminants can reach temperatures of more than 60°C. Do not touch during operation!
- The lights have a protection class rating of "IP44" and are approved for use in the exterior areas of private households.
- IP44 degree of protection applies for wall mounting only.
- Do not look directly into the light source (illuminant, LED, etc.).
- The light source of this lamp is not replaceable; when the light source reaches its end of life the whole luminaire shall be replaced.
- LED colour deviation when using different chargers may occur. The light colour and luminous strength of the LED's can also change as a result of life span level from the lamp.
- ⚠ This lamp is not suitable for dimmers and electronic switches.

ⓘ **Consignes de sécurité / Merci de lire ces informations avec attention avant de commencer avec l’installation ou la mise en marche de ce produit. Conservez ce mode d’emploi pour pouvoir le consulter plus tard en cas de besoin.**

- Les lampes doivent être installées par un personnel spécialisé uniquement, en suivant les instructions d’installation électronique en vigueur.
- Le fabricant n’est pas responsable des blessures ou des dommages résultant d’une utilisation incorrecte des lampes.
- Le soin des lampes se limite aux surfaces. Il faut absolument éviter de mettre le secteur de branchements ou la tension du réseau des pièces conductrices en contact avec l’humidité.
- Attention! Avant de commencer les travaux de montage, éteindre la tension du cordon d’alimentation– éteindre le disjoncteur ou dévisser les fusibles. Placer le commutateur sur „OFF“.
- Attention ! Avant le perçage des trous de fixation, assurez-vous qu'il n'y ait aucun dommage causé aux conduites de gaz, d'eau ou électriques à l’endroit du forage.
- Lors de l’installation, veillez à ce que le matériel de fixation soit solide et adapté à la surface de montage. Le fabricant décline toute responsabilité en cas de montage ou installation sur une surface inadéquate.
-  Le symbole du bidon d'ordures rayé sur le produit ou l'emballage signifie que le produit ne doit pas être disposé avec le déchet ordinaire de ménage. À la fin de son vie utile, le produit doit être retourné à un point d'acceptation pour la réutilisation des appareils électroniques ou électriques. Veuillez demander votre municipalité locale pour le point d'acceptation.
- Catégorie de protection II ☐. La lampe est spécialement isolée et ne peut pas être raccordée à un câble de protection terre.
- Catégorie de protection II. Veillez, lors du raccordement, à ce que les conduites de raccordement présentes soient doublement isolées et renforcées jusque dans la zone de raccordement.
- Description des bornes serre-fils : L = Phase N = Conducteur neutre ⊕ = Câble de protection terre.
- Cet article est dimensionné pour un raccordement direct à un courant de tension **“230 V / 50 Hz”**.
- Les caches et les embouts de finition pour la tension du réseau des pièces conductrices doivent obligatoirement être montés.
- Ne pas monter la lampe sur un support humide ou conducteur.
- Veillez vous assurer que les cordons ne soient pas abîmés pendant le montage.
- Attention! Les parties de la lampe et les parties qui éclairent peuvent atteindre des températures supérieures à 60°C pendant leur fonctionnement, et ne doivent donc pas être touchées pendant leur fonctionnement.
- Le luminaire possède le degré de protection **"IP44"** et est homologué pour une utilisation dans la partie extérieure de domiciles privés.
- Le degré de protection d’IP44 s'applique pour le support de mur seulement.
- Ne regardez pas directement la source lumineuse (illuminant, LED, etc.).
- La source lumineuse de ce luminaire ne peut pas être remplacée. Dès que la source lumineuse arrive en fin de vie, la totalité du luminaire doit être remplacée.
- Des écarts de couleur dans le cas de LED de différents lots sont possibles. La couleur de lumière et l’intensité lumineuse des LED peuvent également se modifier en fonction de la durée de vie.
-  Cette lampe n'est pas appropriée aux gradateurs et aux commutateurs électroniques.

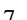
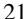
Classe de protection II

Classe de protection II

Classe de protection II

Classe de protection II

ⓘ **Consigli di Sicurezza / Leggere attentamente le presenti informazioni prima di installare o attivare questo prodotto. Conservare le istruzioni per l’uso per l’ulteriore impiego.**

- Le luci possono essere installate solo da personale specializzato secondo le vigenti norme di installazione elettrica.
- Il produttore non si assume alcuna responsabilità per danni o incidenti che si dovessero verificare se non vengono rispettate le corrette istruzioni d’uso.
- La manutenzione della lampada si limita alle superfici esterne. Pertanto assicurarsi che non ci sia umidità nei punti di collegamento o nella tensione di rete dei fili di trasmissione.
- Attenzione! Prima di procedere al montaggio, assicurarsi che non vi sia tensione in rete. Disinserire il dispositivo di sicurezza mettendo l’interruttore in posizione „OFF“.
- Attenzione! Prima di procedere a trapanare i fori per il fissaggio, assicurarsi che nell’area da perforare non vi siano condutture di gas, acqua o corrente che potrebbero venire perforate o danneggiate.
- Durante il montaggio fare attenzione all’idoneità del materiale di fissaggio al sottofondo e alla solidità di quest’ultimo. Il produttore non può assumersi alcuna responsabilità a seguito di un’applicazione scorretta dell’ articolo al sottofondo corrispondente.
-  Il simbolo del bidone dell'immondizia cancellato applicato sul prodotto o sulla confezione significa che questo prodotto non deve essere smaltito nei rifiuti domestici. Deve essere invece portato ad un punto di raccolta dedito al riciclaggio di apparecchi elettrici ed elettronici. Richiedere l’indirizzo presso l'amministrazione comunale competente.
- Classe di sicurezza II ☐. Questa lampada è isolata e non può essere collegata al cavo di presa a terra.
- Classe di sicurezza II. Durante il collegamento è necessario assicurarsi che i circuiti elettrici presenti di fabbrica siano stati inseriti isolati, in modo doppio o rafforzato, nell’area di collegamento.
- Denominazione dei morsetti di collegamento: L = Fase N = Neutro ⊕ = Terra
- Questo articolo è progettato per una connessione diretta con una tensione di linea **“230 V / 50 Hz”**
- E’ indispensabile applicare le coperture per i fili di trasmissione della tensione di rete.
- La lampada non deve essere installata in zone umide o in condutture semiinterrate.
- Assicurarsi che i cavi non vengano danneggiati in fase di installazione.
- Attenzione! I pezzi delle lampade e i dispositivi d’illuminazione possono raggiungere temperature superiori a 60°C durante il funzionamento, per cui non devono essere toccati.
- La lampada dispone di un grado di protezione **“IP44”** ed è pensata per esterni e per l’uso privato.
- Il grado di protezione IP44 vale solo per montaggi sulla parete.
- Non guardare mai direttamente nella sorgente luminosa (lampadine, LED eccetera etc.).
- La sorgente luminosa di questa lampada non è sostituibile. Quando la sorgente luminosa avrà raggiunto il termine del suo ciclo vitale, va sostituita l’intera lampada.
- Sono possibili differenze di colore nel caso in cui le cariche dei LED siano differenti. Il colore luminoso dei LED può anche differire a seconda della durata in servizio.
-  Questa lampada non è adatta per dimmer e interruttori elettronici.

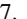
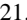
Classe de protection II

Classe de protection II

Classe de protection II

Classe de protection II

ⓘ **Advertencias de seguridad / Por favor lea atentamente esta información antes de comenzar con la instalación o la puesta en marcha de este producto. Guarde las instrucciones.**

- Las lámparas sólo pueden ser instaladas por personal especializado autorizado, y siguiendo las indicaciones de instalación vigentes.
- El fabricante no asume ninguna responsabilidad por heridas o daños materiales ocurridos como consecuencia de un uso inadecuado de las luces.
- Para el cuidado de las luces sólo deben limpiarse las superficies externas. No deben quedar restas de humedad en las cajas de conexiones o las piezas conductoras de corriente.
- ¡Atención! Antes de iniciar los trabajos de montaje, desconecte la alimentación de corriente – Desconecte el cortacircuito automático o haga girar el seguro. Ponga el interruptor en “AUS”.
- ¡Atención! Antes de realizar el agujero de sujeción, asegúrese de que el punto de perforación no atraviese o dañe ningún conducto de gas, de agua o toma de corriente.
- Para montar la fijación hay que tener en cuenta que el material de fijación sea el adecuado para el fondo y que este sea resistente. El fabricante no asumirá ninguna responsabilidad en caso de efectuarse una fijación inadecuada del artículo con el fondo correspondiente.
-  El símbolo con el cubo de basura tachada sobre el producto o sobre el embalaje significa que no debe ser desechado con la basura doméstica. Por el contrario, el producto debe ser llevado a una oficina de registro para el reciclaje de aparatos eléctricos o electrónicos al final de su tiempo de duración. Por favor, infórmase con su administración minicipal donde se encuentra una oficina de registro.
- Clase de protección II ☐. Esta lámpara está especialmente aislada y no es preciso conectarla a un conductor de protección.
- Clase de protección II. Al realizar la conexión, debe asegurarse de que el cableado suministrado de obra esté doblemente aislado o reforzado hasta la zona de conexión.
- Identificación de los bornes de conexión: L = fase N = conductor neutro ⊕ = conductor de protección.
- Este artículo está indicado para conexión directa a una tensión de red de **“230 V / 50 Hz”**.
- Las tapas de cobertura y terminación para las piezas con conducción eléctrica deben montarse incondicionalmente.
- No montar la lámpara en zonas subterráneas húmedas o conductivas.
- Asegúrese de que las líneas no resulten dañadas durante el montaje.
- ¡Atención! Los componentes de la lámpara y la bombilla pueden alcanzar temperaturas de > 60°C. Por eso no se pueden tocar mientras esté encendida.
- La lámpara posee el grado de protección **“IP44”** y está autorizada para uso doméstico en el exterior.
- El grado de protección IP44 es válido solamente para montajes en paredes.
- No mire jamás directamente en la fuente de la luz (alumbrantes, LED etc.).
- La fuente de iluminación de la lámpara no es reemplazable. Cuando la fuente de iluminación llegue al final de su vida útil, deberá reemplazarse toda la lámpara.
- Pueden darse desviaciones de color en LEDs procedentes de diferentes lotes de fabricación. El color y la luminosidad de los LEDs pueden variar también en función de su vida.
-  Esta lámpara no es apta para reductores de luz ni para interruptores electrónicos.

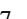
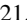
Classe de protection II

Classe de protection II

Classe de protection II

Classe de protection II

ⓘ **Sikkerhedshenvisninger / Vær venlig at læse de følgende informationer nøje, før du starter med installationen eller idriftsættelsen af dette produkt. Denne driftsvejledning skal opbevares, så du kan bruge den på et senere tidspunkt.**

- Lygterne skal monteres af autoriseret fagpersonale i henhold til de gældende installationsforskrifter for elektronik.
- Producenten overtager ikke ansvar for kvæstelser eller beskadigelser, som følger ud af uhensigtsmæssig brug af lygten.
- Vedligeholdelse af lygterne begrænses på overfladerne. Herved må der ikke komme fugt i tilslutningernes område, eller ved dele, som fører strøm.
- Giv agt! Før monteringen påbegyndes skal strømmen frakobles - sikringsautomat frakobles hhv. sikringen drejes ud. Kontakt på "OFF".
- OBS! Sørg inden boringen af fastgørelshullerne for, at der ikke kan påbores eller beskadiges gas- vand-, eller strømledninger på borestedet.
- I forbindelse med montagen, så skal man være opmærksom på, at fastgørelsesmaterialet til undergrunden er egnet og at denne tilsvarende kan bære. I forbindelse med artiklens uhensigtsmæssige forbindelse med den enkelte undergrund, kan der fra producentens side ikke overtages nogen garanti.
-  Symbolet (skraldespand med streg over) på produktet eller emballagen betyder, at produktet ikke må deponeres sammen med husholdningsaffald. Produktet skal bringes til en genbrugsstation, som er autoriseret til recycling af elektriske apparater. Spørg din kommune efter den nærmeste genbrugsstation.
- Beskyttelsesklasse II ☐. Denne lygte har en ekstra isolering og må ikke tilsluttes til en jordledning.
- Beskyttelsesklasse II. Ved tilslutning er det vigtigt at være opmærksom på, at tilslutningsledningerne skal være dobbelt eller ekstra isoleret frem til tilslutningsområdet.
- Tilslutningsklemmernes betegnelse: L = fase N = nulleder ⊕ = jordledning.
- Denne artikel er lagt ud til den direkte tilslutning til netspændingen **“230 V / 50 Hz”**.
- Skærm- og endekapper til dele, som leder strøm, skal altid monteres.
- Lygten må ikke monteres på fugtig eller ledende undergrund.
- Giv agt på, at ledningerne ikke beskadiges ved monteringen.
- Lygtens dele kan ved brug opnå en temperatur på optil > 60°C og må derfor ikke berøres mens de er i brug.
- Lampen har kapslingsklasse **“IP44”** og er tilladt til anvendelse udendørs i private husholdninger.
- IP44 - beskyttelsesgraden gælder kun ved montering på væggen.
- Se aldrig direkte ind i lyskilden (lyspære, LED, etc.)
- Denne lampes lyskilde kan ikke erstattes. Når lyskilden har opnået dens levetids slutning, så skal hele lampen erstattes.
- Der kan forekomme afvigelser ved LED fra forskellige leveringer. LED-lysets farve og intensitet kan også ændre sig alt efter dens levetid.
-  Denne lygte er ikke egnet til brug med lysdæmpere og elektroniske kontakter.

Classe de protection II

Classe de protection II

Classe de protection II

Classe de protection II

🇸🇪Säkerhetsföreskrifter / Var god och läs den här informationen noggrant innan du börjar med att installera den här produkten eller ta den i drift. Förvara den här bruksanvisningen för senare ändamål.

- Lyktorna får enbart installeras av auktoriserade specialister enligt de gällande föreskrifterna för elinstallationer.
- Tillverkaren har inget ansvar för skador, som uppstått när belysningen använts på ett icke fackmässigt sätt.
- Skötseln av belysning inskränker sig till utsidorna. Ingen fukt får då komma in där anslutningarna finns eller till delar, som leder till nätspänningen.
- Observera! Stäng av strömmen på hela nätet före monteringsarbetet - koppla bort säkringarna resp. skruva ur säkringen. Ställ kontakten på "AV".
- OBS! Innan du borrar fästhålen måste du förvissa dig om, att det inte finns några gas-, vatten- eller elledningar som kan skadas där du borrar.
- Vid montering måste du se till, att monteringsmaterialet är lämpligt för underlaget och att detta har motsvarande bärkraft. Tillverkaren ansvarar inte för en icke fackmässig koppling av artikeln med resp. underlag.
- 🔧 Symbolen med den överstreckade soptunnan på produkten eller förpackningen betyder att denna produkt inte får hanteras med hushållsavfallet. Produkten behöver istället efter livslängdens slut tas till en uppsamlingsstation där elektriska och elektroniska apparater återvinns. Adressen får du hos din kommunalförvaltning.
- Skyddsklass II 🔌. Denna belysning har en speciell isolering och får inte anslutas till en skyddsledare.
- Skyddsklass II. Vid anslutning måste man se till att de inkommande ledningarna som redan finns är av dubbelt eller förstärkt utförande ända in i anslutningsområdet.
- Anslutningsklämmornas beteckning L = Fas N = Neutralledare ⊕ = Skyddsledare
- Denna artikel är avsedd för direkt anslutning till nätspänning **“230 V / 50 Hz“**.
- Täck- och ändkäpa för ledande delar för nätspänning måste principiellt monteras.
- Montera inte belysningen på fuktigt eller ledande underlag.
- Se noga till att ledningarna inte skadas vid monteringen.
- Varning! Lyktdelar och belysningsmedel kan få temperaturer av >60°C under driften och får därför ej röras under driften.
- Lampan är försedd med skyddsgraden **“IP44“** och är avsedd för användning utomhus i privata hushåll.
- IP44-skyddsklass gäller endast för väggmontage.
- Titta inte direkt in ljuskällan (belysningsmedel, LED mm.).
- Ljuskällan i denna lampa är inte utbytbar. När ljuskällan nått slutet på sin livslängd, måste hela lampan bytas ut.
- Färgavvikelser på lysdioder från olika partier är möjliga. Lysdioders färg och ljusstyrka kan även förändras beroende på livslängden.
- 🔍 Den här lyktan passar inte för dimrar och elektroniska strömbrytare.

Bild av produktens belysning

Bild av produktens belysning

Bild av produktens belysning

Bild av produktens belysning

Bild av produktens belysning

Bild av produktens belysning

Bild av produktens belysning

Bild av produktens belysning

Bild av produktens belysning

Bild av produktens belysning

Bild av produktens belysning

Bild av produktens belysning

Bild av produktens belysning

Bild av produktens belysning

Bild av produktens belysning

Bild av produktens belysning

Bild av produktens belysning

Bild av produktens belysning

Bild av produktens belysning

Bild av produktens belysning

Bild av produktens belysning

Bild av produktens belysning

Bild av produktens belysning

Bild av produktens belysning

Bild av produktens belysning

Bild av produktens belysning

Bild av produktens belysning

Bild av produktens belysning

Bild av produktens belysning

Bild av produktens belysning

Bild av produktens belysning

Bild av produktens belysning

Bild av produktens belysning

Bild av produktens belysning

Bild av produktens belysning

Bild av produktens belysning

Bild av produktens belysning

Bild av produktens belysning

Bild av produktens belysning

Bild av produktens belysning

Bild av produktens belysning

Bild av produktens belysning

Bild av produktens belysning

Bild av produktens belysning

Bild av produktens belysning

Bild av produktens belysning

Bild av produktens belysning

Bild av produktens belysning

Bild av produktens belysning

Bild av produktens belysning

Bild av produktens belysning

Bild av produktens belysning

🇫🇮Turvaohjeet / Lue nämä tiedot huolellisesti ennen kuin aloitat tämän tuotteen asennuksen tai käyttöönoton. Säilytä tämä käyttöohje huolellisesti myöhempää käyttöä varten.

- Vain valtuutetut ammattihenkilöt saavat asentaa lamput kulloistenkin voimassa olevien sähköasennusmääräysten mukaan.
- Valmistaja ei vastaa loukkaantumisista eikä vahingoista, jotka ovat seurausta valaisimen epäasiallisesta käytöstä.
- Valaisimien hoito rajoittuu pintoihin. Tällöin kosteutta ei saa päästää liitäntätiloihin tai verkkojännitteen johtaviin osiin.
- Huomio! Ennen asennustöiden aloittamista verkkojohto on kytkettävä jännitteettömäksi - kytke sulakeautomaatti pois päältä tai kierrä sulake ulos. Aseta kytkin asentoon “POIS”.
- Huomio! Varmista ennen reikien poraamista, että porauskohdassa ei ole kaasu-, vesi- tai sähköjohtoja, jotka voisivat vaurioitua porauksesta.
- Kiinnitä huomiota kokoonpanon aikana, että kiinnitysmateriaali soveltuu kiinnityspintaan ja että se kestää kiinnityksen. Valmistaja ei ota vastuuta tuotteen virheellisestä kiinnityksestä valittuun pintaan.
- 🔧 Yliviivatun roskakorin symboli tuotteen tai pakkauksen päällä merkitsee, että tätä tuotetta ei saa hävittää yhdessä talousjätteen kanssa. Sen sijaan tuote on toimitettava käyttöikänsä loputtua sähkö- tai elektronisille laitteille tarkoitettuun kierrätyksen keräilypisteeseen. Tiedustele paikkaa asianomaiselta kunnan viranomaiselta.
- Suojaluokka II 🔌. Tällä valaisimella on erikoiseristys, valaisinta ei saa liittää maadoitusjohtimeen.
- Suojaluokka II. Liitettäessä tulee huomioida, että asennuspaikan syöttöjohtojen täytyy olla kaksinkertaisesti tai vahvistetusti eristettyjä liitosalueelle asti.
- Liittimien nimet: L = vaihe N = nollajohdin ⊕ = maadoitusjohdin.
- Tämä tuote on tarkoitettu kytkettäväksi suoraan **“230 V / 50 Hz“** -verkkojännitteeseen.
- Verkkojännitettä johtavien osien peite- ja päätelevyt tulee aina asentaa.
- Älä asenna valaisinta kostean tai johtavan pohjan päälle.
- Kiinnitä huomiota siihen, etteivät johdot vaurioidu asennuksessa.
- Huomio! Lampun osien ja valaistusvälineiden käyttölämpötila saattaa nousta >60°C:een, tästä syystä niitä ei saa koskea käytön aikana.
- Valaisimeen on merkitty suojausluokka **“IP44“** ja sitä saa käyttää ulkotiloissa yksityistalouksissa.
- IP44-suojatyyppi pätee vain seinälle asennukseen.
- Älä katso suoraan valolähteeseen (valaistusväline, LED jne.).
- Valaisimen valonlähde ei ole vaihdettavissa. Kun valonlähde on tullut elinkaarensa päähän, koko valaisin täytyy korvata uudella.
- LEDien värit saattavat hieman poiketa toisistaan erästä riippuen. LEDin valonvärin ja -voimakkuuden muutokset ovat riippuvaisia myös sen käyttöiästä.
- 🔍 Tämä lamppu ei sovellu käytettäväksi himmentimien tai elektronisten kytkimien kanssa.

Bild av produktens belysning

Bild av produktens belysning

Bild av produktens belysning

Bild av produktens belysning

Bild av produktens belysning

Bild av produktens belysning

Bild av produktens belysning

Bild av produktens belysning

Bild av produktens belysning

Bild av produktens belysning

Bild av produktens belysning

Bild av produktens belysning

Bild av produktens belysning

Bild av produktens belysning

Bild av produktens belysning

Bild av produktens belysning

Bild av produktens belysning

Bild av produktens belysning

Bild av produktens belysning

Bild av produktens belysning

Bild av produktens belysning

Bild av produktens belysning

Bild av produktens belysning

Bild av produktens belysning

Bild av produktens belysning

Bild av produktens belysning

Bild av produktens belysning

Bild av produktens belysning

Bild av produktens belysning

Bild av produktens belysning

Bild av produktens belysning

Bild av produktens belysning

Bild av produktens belysning

Bild av produktens belysning

Bild av produktens belysning

Bild av produktens belysning

Bild av produktens belysning

Bild av produktens belysning

Bild av produktens belysning

Bild av produktens belysning

Bild av produktens belysning

Bild av produktens belysning

Bild av produktens belysning

Bild av produktens belysning

Bild av produktens belysning

Bild av produktens belysning

Bild av produktens belysning

Bild av produktens belysning

Bild av produktens belysning

Bild av produktens belysning

Bild av produktens belysning

Bild av produktens belysning

Bild av produktens belysning

Bild av produktens belysning

Bild av produktens belysning

ⓅBezpečnosť počas montáže i eksploataci / Przed instalacją lub uruchomieniem produktu proszę przeczytać dokładnie poniższe informacje. Instrukcję należy przechowywać do późniejszego wykorzystania.

- Oprawy oświetleniowe mogą instalować tylko specjaliści z odpowiednimi uprawnieniami, stosując się do aktualnie obowiązujących przepisów dotyczących wykonywania instalacji elektrycznych.
- Producent nie ponosi odpowiedzialności za zranienia lub uszkodzenia będące skutkiem niewłaściwego postępowania się świetlówką.
- Konserwacja świetlówek ogranicza się do ich powierzchni. Podczas konserwacji do przestrzeni, w której znajdują się przewody, ani do elementów będących pod napięciem nie może przedostać się żadna wilgoć.
- Uwaga! Przed rozpoczęciem prac montażowych należy wyłączyć przewód sieciowy, skrzynkę bezpiecznikową lub wykręcić bezpieczniki. Wyłącznik powinien być ustawiony na "aut" ("AUS"/"OFF").
- Uwaga! Przed wywierceniem otworów do zamocowania należy upewnić się, że w miejscu wiercenia nie można przebić lub uszkodzić rur z gazem i wodą lub przewodów elektroenergetycznych.
- Zwróć na to uwagę podczas montażu, aby materiał mocujący był przeznaczony do i odpowiednio nośny. Za nieodpowiednie połączenie artykułu z danym podłożem producent ze swojej strony nie może przejść odpowiedzialności.
- ⚠ Symbol przekreślonego pojemnika na śmieci na produkcie czy opakowaniu oznacza, że nie wolno tego produktu usuwać razem z odpadami z gospodarstwa domowego. Zamiast tego należy po zakończeniu użytkowania oddać produkt do punktu recyklingu sprzętu elektrycznego i elektronicznego. Informacji o takim punkcie należy zasięgnąć we właściwym zarządzie gospodarki komunalnej.
- Klasa ochrony II Ⓜ. Ta lampa jest bardzo dobrze izolowana i nie może być łączona z przewodem ochronnym.
- Klasa ochrony II. Podczas podłączania należy upewnić się, że przewody zasilające dostarczone przez klienta są podwójnie wzmocnione wewnątrz lub posiadają wzmocnioną izolację w obszarze połączenia.
- Oznaczenie zacisków przyłączeniowych: L = faza, N = przewód neutralny, ⊕ = przewód ochronny.
- Niniejszy artykuł jest zaprojektowany do bezpośredniego podłączenia do napięcia **“230 V / 50 Hz”**.
- Należy zamontować lampy na elementy będące pod napięciem.
- Nie należy montować lampy na wilgotnym podłożu, ani też na podłożu przewodzącym elektryczność.
- Należy się upewnić, że przewody nie zostały uszkodzone podczas montażu.
- Uwaga! Elementy konstrukcji oprawy oświetleniowej oraz elementy świecące mogą w czasie eksploatacji osiągać temperaturę przekraczającą 60°C i dlatego nie wolno ich wtedy dotykać.
- Lampa posiada stopień ochrony **“IP44”** i jest dopuszczona do zastosowania na zewnątrz prywatnych domów.
- Klasa ochrony IP44 odnosi się tylko do montażu ścianie.
- Nie kierować wzroku bezpośrednio na źródło światła (żarówka, dioda LED itp.).
- Nie można wymienić źródła światła w tej lampie. Jeśli źródło światła osiągnie swoją żywotność, to należy wymienić całą lampę.
- Możliwe są różnice w kolorach diod LED różnych szarż. Kolor światła i siła świetlna diod LED może się zmieniać również w związku z żywotnością.
- ⚠ Ta lampa nie nadaje się do stosowania z regulatorem światła i przełącznikami elektronicznymi.

ⓈBezpečnostní pokyny / PřečtĚte si, prosím, pozornĚ tyto informace, dřívĚ než začnete s instalací nebo s uvedením do provozu. UchovĚjte tyto pokyny k obsluze pro pozdější reference.

- Svítlidla smí instalovat jen autorizovaný odborný personál dle příslušných elektroinstalačních předpisů.
- Výrobce neodpovídá za zranĚní ěi škody, které vzniknout důsledkem neodbornĚho používání svĚtlidel.
- Údržba svĚtlidel je omezena jen na povrchy. Přitom se do okolí míst připojení nebo k součástíem pod napĚtím nesmí dostat vlhkost.
- Pozor! Před zahájením montáže vypnĚte síťové vedení – vypnĚte jistiĚ pojistek popř. vyšroubujte pojistku. SpínaĚ uvedte do polohy „VYP“.
- Pozor! Před vrtáním otvorů se přesvědĚte, že se v těchto místech nenachází plynové nebo vodovodní trubky ani vedení elektrického proudu.
- Při montáži dbejte na použití vhodného pŕipevňovacího materiálu, který zaruĚuje potřebnou nosnost. Výrobce neručí za škody způsobenĚ neodborným pŕipevnĚním artiklu na použitý podklad.
- ⚠ Symbol přeškrtnutĚ nádoby na odpadky na výrobku nebo na obalu znamená, že výrobek se nesmí likvidovat v odpadu z domácnosti. Tento výrobek je místo toho třeba na konci jeho životnosti předat sbĚrnĚ pro recyklaci elektrických a elektronických pŕístrojů. ZjistĚte si prosím tuto sbĚrnu dotazem u své příslušné místní samosprávy.
- Třída ochrany II Ⓜ. Toto svĚtlidlo má zvláštní izolaci a nesmí být připojeno na ochranný vodiĚ.
- Třída ochrany II. Při napojení je třeba dbát na to, aby byly zabudované pŕívody až do oblasti napojení dvojitĚ nebo zesílenĚ izolovány.
- OznaĚení pŕipojovacích svorek: L = fáze N = neutrální vodiĚ ⊕ = ochranný vodiĚ.
- Tento artikl je vhodný pro pŕímĚ připojení na síťové napĚtí **“230 V / 50 Hz”**.
- Na součásti pod napĚtím je nutno vždy namontovat ochrannĚ a koncovĚ krytky.
- Nemontujte svĚtlidlo na vlhký nebo vodivý podklad.
- Dbejte na to, aby se vedení při montáži nepoškodila.
- Pozor! Díly svĚtlidla mohou během provozu dosáhnout teplot >60°C, a proto je zakázáno se jich během provozu dotýkat.
- SvĚtlo má stupeň ochrany **“IP44”** a je urĚenĚ jen pro pŕivatní použití venku.
- Krytí IP44 platí pouze pro montáž na stĚnu.
- Nedívat se pŕímĚ na zdroj svĚtla (osvĚtlovací pŕostředky, svĚtelné diody atd.).
- OsvĚtlovací pŕostředek tohoto svĚtla nelze vymĚnit. Po výpadku osvĚtlovacího pŕostředku se musí celĚ svĚtlo vymĚnit.
- Odchylky barev LED různých šarží jsou možné. Barva svĚtla a intenzita LED se můžĚ zmĚnit v závislosti na délce životnosti.
- ⚠ Tato lampa není vhodná pro „dimmetry“ a elektronicĚ vypínaĚe.

ⓈBezpečnostné pokyny / Prećítajte si, prosím, starostlivo tieto informácie, pred tým než začnete s inštaláciou alebo s uvedením do prevádzky. Uchovajte tieto pokyny k obsluhu pre neskoršie referencie.

- Lampy smú byť inštalované len schválenými odborníkmi podľa práve teraz platných elektroinštalacných predpisov.
- Výrobca nie je zodpovedný za poranenia ěi škody, ktoré vzniknú dôsledkom neodbornĚho používania svietidiel.
- Údržba svietidiel je obmedzená len na ich povrchy. Do okolia miest pripojenia ěi k súěastiam pod napätím sa pritom nesmie dostať vlhkosť.
- Pozor! Pred začatím montáže vypnite sieťové vedenie - vypnite istič poistiek pŕípadne vyskrutkujte poistku. SpínaĚ nastavte na „VYP“.
- Upozornenie! Skôr ako začnete vŕítať upevňovacie otvory, sa uistite, ěi v mieste vŕtania nenavŕtate alebo nepoškodíte plynové, vodovodné alebo elektrické vedenia.
- Pri montáži dbajte na to, aby bol upevňovací materiál vhodný pred daný podklad, a aby mal primeranú nosnosť. Výrobca neručí za neodbornĚ spojenie produktu s príslušným podkladom.
- ⚠ Symbol prećiarknutej nádoby na odpad na výrobku alebo na obalu znamená, že výrobok sa nesmie likvidovať v odpadu z domácnosti. Tento výrobok treba namiesto toho na konci jeho životnosti predat' zberni pre recykláciu elektrických a elektronických pŕístrojov. Zistite si prosím túto zberňu dotazom u svojej príslušnej miestnej samosprávy.
- Trieda ochrany II Ⓜ. Toto svietidlo má zvláštnu izoláciu a nesmie byť pripojenĚ na ochranný vodić.
- Trieda ochrany II. Pri zapojení je potrebnĚ dbať na to, že existujúěe pŕívodové vedenia musia byť až po oblasť pripojenia dvojito alebo zosilnene izolované.
- Oznaćenie pŕipojovacích svoriek: L = fáza N = neutrálny vodić ⊕ = ochranný vodić.
- Tento produkt je dimenzovaný pre pŕiame pripojenie na sieťové napätie **“230 V / 50 Hz”**.
- Na súćasti pod sieťovým napätím musia byť vždy namontované ochrannĚ a koncovĚ krytky.
- Svietidlo nemontujte na vlhký ěi vodivý podklad.
- Zaistite, aby pri montáži nedošlo k poškodeniu vedenia.
- Pozor! ćasti svietidiel a žiarovky môžu v prevádzke dosahovať teplotu >60°C a preto sa ich v prevádzke nemožno dotýkať.
- Svietidlo je vybavenĚ stupňom ochrany **“IP44”** a môže sa používať v exteriéri súkromných domácností.
- Krytie IP44 platí len pre montáž na stenu.
- Nepozerať pŕiame na zdroj svetla (osvetlovacie pŕostriedky, svetelnĚ diódy atd.).
- Svetelný zdroj svietidla nie je možné vymeniť. Keď je svetelný zdroj na konci svojej životnosti, je potrebnĚ nahradiť celĚ svietidlo.
- Rôzne šarže LED diód môžu vykazovať farebnĚ odchýlky. Farba a intenzita svetla LED diód sa môže zmĚniť aj v závislosti od ich doby životnosti.
- ⚠ Táto lampa nie je vhodná pre „dimmetry“ a elektronicĚ vypínaće.

ⓈNavodila glede varnosti / Pred instalacijo ali uporabo tega izdelka skrbno preberite te informacije. Navodila za uporabo skrbno shranite, lahko jih boste potrebovali kdaj kasneje.

- Svetilke lahko v skladu s trenutno veljavnimi predpisi za elektrićne instalacije instalirajo le pooblašćeni strokovnjaki.
- Proizvajalec ne prevzame nikakršne odgovornosti za poškodbe ali škode, ki so posledica nestrokovne uporabe svetila.
- Nega svetil je omejena na površine. Pri tem ne sme priti vlaga v prikljućitvene prostore ali na dele, ki so pod omrežno napetostjo.
- Pozor! Pred zaćetkom montáže je potrebno odklopiti omrežje z napetosti – izklopiti instalacijski odklopnik oziroma odviti varovalko. Stikalo postaviti na "izklop" ("AUS"/ "OFF").
- Pozor! Preden začnete vrtati odprtine za pritrdilne odprtine, se preprićajte, da na mestu vrtranja ni plinske, elektrićne napeljave, vodovodne cevi, ki bi jo lahko prevrtali ali poškodovali.
- Pri pritrditvi na to, da bo pritrdilni material primeren za podlago in da bo imel ustrezno nosilnost. Za nestrokovno pritrditev izdelka na podlago proizvajalec ne more prevzeti odgovornosti.
- ⚠ Simbol prekrižanega smetnjaka na izdelku ali embalaži pomeni, da se tega izdelka ne sme odstraniti s hišnimi odpadki. Namesto tega je potrebno izdelek na koncu njegove življenjske dobe odnesti v sprejemni center za recikliranje elektrićnih in elektronskih naprav. O takšnem centru se pozanimajte pri vaši pristojni komunalni upravi.
- Varnostni razred II Ⓜ. To svetilo je posebej izolirano in ne sme biti prikljućeno na zašćitni prevodnik.
- Varnostni razred II. Pri priklopu morate paziti, da bo obstojeća napeljava na mestu postavitve do obmoćja prikljućitve dvojno ali moćneje izolirana.
- Opis prikljućne oprijemalke: L = stopnja N = nevtralni prevodnik ⊕ = zašćitni prevodnik.
- Ta izdelek je predviden za neposredno prikljućitev na omrežno napetost **“230 V / 50 Hz”**.
- Zašćitni in konćni pokrovi za dele, ki prevajajo omrežno napetost, morajo biti v naćelu montirani.
- Svetila se ne sme nomtirati na vlažno ali prevodno podlago.
- Zagotoviti je potrebno, da se kabli pri montaži ne poškodujejo.
- Pozor! Deli svetilke in žarnice se lahko med delovanjem segrejejo na >60°C, zato se jih med delovanjem ne sme dotikati.
- Svetilka ima zašćitno stopnjo **“IP44”** in je predvidena za osebno uporabo na prostem.
- IP44 – Zašćitna stopnja velja le za stensko montažo.
- Ne glejte direktno v vir svetlobe (v žarnico, LED itn.).
- Vira svetlobe te svetilke ni mogoće zamenjati. će je vir svetlobe dosegel konec življenjske dobe, je treba zamenjati celotno svetilko.
- Razlike v barvnih odtenkih LED žarnic so mogoće. Do razlike v barvi svetlobe in jakosti svetlobe LED žarnic se lahko spreminjajo s starostjo naprave.
- ⚠ Ta luć ni primerna za dimmer-je (regulator svetlosti) in elektronska stikala.

ⓘ Biztonsági előírások / Kérjük olvassa át alaposan ezeket az információkat, mielőtt ezen termék felszerelését vagy üzembevételét megkezdi.

- A világító berendezés felszerelését csak szakképzet személy végezheti a érvényes villanyszerelési előírások szerint.
- A gyártó nem vállal felelősséget olyan sérülésekre vagy károkra, amelyek a világítótest nem megfelelő használatából adódnak.
- A világító testek ápolása a felületekre korlátozódik. Ügyelni kell, hogy közben a csatlakozó és a hálózati feszültségű részekbe nedvesség ne jusson.
- Figyelem! A szerelési munkálatok előtt a hálózati vezetéket feszültségmentesíteni kell – a biztosíték automata lekapcsolásával ill. a biztosíték kicsavarásával. A kapcsoló legyen „KI” állásban.
- Figyelem! A rögzítő-lyukak fúrása előtt bizonyosodjon meg róla, hogy a fúrás helyén a gáz-, víz-, vagy áram- vezetéket ne tudja átfúrni, vagy megsérteni.
- Ezt az összeszerelés során vegye figyelembe, hogy a rögzítő-anyag az alaphoz megfelelő legyen és hogy az megfelelő teherbírással rendelkezzen. A terméknek az alaphoz történő szakszerűtlen rögzítéséért a gyártó nem tud felelősséget vállalni.
- ⚠ A terméken, vagy a csomagoláson található áthúzott hulladéktároló azt jelenti, hogy ez a termék nem ártalmatlanítható a házi hulladékkal együtt. Ehelyett a terméket az élettartama végén az elektromos és elektronikus készülékek újrahasznosításának egy átvevő helyéhez kell vinni. Kérjük, érdeklődjön ez iránt az illetékes kommunális igazgatóságán.
- II érintésvédelmi osztály ⚡. Ez a világítótest külön szigetelt és tilos a földvezetésekre csatlakoztatni.
- II érintésvédelmi osztály II. Csatlakoztatáskor ügyeljen rá, hogy a meglévő, gyári vezetékek és a csatlakozások duplán vagy megerősítve legyenek szigetelve.
- A csatlakozások jelölései: L = Fázis N = Nulla ⊕ = Föld.
- Ez a termék **“230 V / 50 Hz“** –es hálózati feszültségre közvetlenül csatlakoztatható.
- A hálózati feszültség alatt lévő részek fedeleit és lezáróit minden esetben fel kell szerelni.
- Ne szerelje a világítótestet nedves vagy elektromosan vezető felületre.
- Győződjön meg, hogy a szerelésnél a vezetékek nem sérültek meg.
- Figyelem! A világító berendezés alkatrészei és a világító testek hőmérséklete üzem közben meghaladhatja a 60°C-ot, ezért üzem közben nem szabad érinteni azokat.
- A lámpa **“IP44“** védelmi fokozattal rendelkezik és magánháztartásokban történő kültéri használatra is alkalmas.
- IP44 védettségi fokozat csak falra szerelésre érvényes.
- A fényforrásba (világítóeszközbe, LED lámpába stb.) közvetlenül belenézni tilos.
- A lámpaizzó nem cserélhető. Élettartama végén a teljes lámpát ki kell cserélni.
- Különböző töltöttségeknél a LED-ek színeltérései előfordulhatnak. A LED-ek színe és fényereje az élettartam változásával is változhat.
- ⚠ Ez a lámpa nem alkalmas fényerőszabályozók és villanykapcsolók számára.

A világítótest csatlakoztatásának lépései: 1. A csatlakoztatás előtt a hálózati vezeték feszültségmentesítését kell végezni. 2. A csatlakoztatás előtt a csatlakoztatási pontok ellenőrzését kell végezni. 3. A csatlakoztatás előtt a csatlakoztatási pontok tisztaságát kell ellenőrizni. 4. A csatlakoztatás előtt a csatlakoztatási pontok szigetelését kell ellenőrizni. 5. A csatlakoztatás előtt a csatlakoztatási pontok szigetelését kell ellenőrizni. 6. A csatlakoztatás előtt a csatlakoztatási pontok szigetelését kell ellenőrizni. 7. A csatlakoztatás előtt a csatlakoztatási pontok szigetelését kell ellenőrizni. 8. A csatlakoztatás előtt a csatlakoztatási pontok szigetelését kell ellenőrizni. 9. A csatlakoztatás előtt a csatlakoztatási pontok szigetelését kell ellenőrizni. 10. A csatlakoztatás előtt a csatlakoztatási pontok szigetelését kell ellenőrizni. 11. A csatlakoztatás előtt a csatlakoztatási pontok szigetelését kell ellenőrizni. 12. A csatlakoztatás előtt a csatlakoztatási pontok szigetelését kell ellenőrizni. 13. A csatlakoztatás előtt a csatlakoztatási pontok szigetelését kell ellenőrizni. 14. A csatlakoztatás előtt a csatlakoztatási pontok szigetelését kell ellenőrizni. 15. A csatlakoztatás előtt a csatlakoztatási pontok szigetelését kell ellenőrizni. 16. A csatlakoztatás előtt a csatlakoztatási pontok szigetelését kell ellenőrizni. 17. A csatlakoztatás előtt a csatlakoztatási pontok szigetelését kell ellenőrizni. 18. A csatlakoztatás előtt a csatlakoztatási pontok szigetelését kell ellenőrizni. 19. A csatlakoztatás előtt a csatlakoztatási pontok szigetelését kell ellenőrizni. 20. A csatlakoztatás előtt a csatlakoztatási pontok szigetelését kell ellenőrizni. 21. A csatlakoztatás előtt a csatlakoztatási pontok szigetelését kell ellenőrizni. 22. A csatlakoztatás előtt a csatlakoztatási pontok szigetelését kell ellenőrizni. 23. A csatlakoztatás előtt a csatlakoztatási pontok szigetelését kell ellenőrizni. 24. A csatlakoztatás előtt a csatlakoztatási pontok szigetelését kell ellenőrizni. 25. A csatlakoztatás előtt a csatlakoztatási pontok szigetelését kell ellenőrizni. 26. A csatlakoztatás előtt a csatlakoztatási pontok szigetelését kell ellenőrizni. 27. A csatlakoztatás előtt a csatlakoztatási pontok szigetelését kell ellenőrizni. 28. A csatlakoztatás előtt a csatlakoztatási pontok szigetelését kell ellenőrizni. 29. A csatlakoztatás előtt a csatlakoztatási pontok szigetelését kell ellenőrizni. 30. A csatlakoztatás előtt a csatlakoztatási pontok szigetelését kell ellenőrizni. 31. A csatlakoztatás előtt a csatlakoztatási pontok szigetelését kell ellenőrizni. 32. A csatlakoztatás előtt a csatlakoztatási pontok szigetelését kell ellenőrizni. 33. A csatlakoztatás előtt a csatlakoztatási pontok szigetelését kell ellenőrizni. 34. A csatlakoztatás előtt a csatlakoztatási pontok szigetelését kell ellenőrizni. 35. A csatlakoztatás előtt a csatlakoztatási pontok szigetelését kell ellenőrizni. 36. A csatlakoztatás előtt a csatlakoztatási pontok szigetelését kell ellenőrizni. 37. A csatlakoztatás előtt a csatlakoztatási pontok szigetelését kell ellenőrizni. 38. A csatlakoztatás előtt a csatlakoztatási pontok szigetelését kell ellenőrizni. 39. A csatlakoztatás előtt a csatlakoztatási pontok szigetelését kell ellenőrizni. 40. A csatlakoztatás előtt a csatlakoztatási pontok szigetelését kell ellenőrizni. 41. A csatlakoztatás előtt a csatlakoztatási pontok szigetelését kell ellenőrizni. 42. A csatlakoztatás előtt a csatlakoztatási pontok szigetelését kell ellenőrizni. 43. A csatlakoztatás előtt a csatlakoztatási pontok szigetelését kell ellenőrizni. 44. A csatlakoztatás előtt a csatlakoztatási pontok szigetelését kell ellenőrizni. 45. A csatlakoztatás előtt a csatlakoztatási pontok szigetelését kell ellenőrizni. 46. A csatlakoztatás előtt a csatlakoztatási pontok szigetelését kell ellenőrizni. 47. A csatlakoztatás előtt a csatlakoztatási pontok szigetelését kell ellenőrizni. 48. A csatlakoztatás előtt a csatlakoztatási pontok szigetelését kell ellenőrizni. 49. A csatlakoztatás előtt a csatlakoztatási pontok szigetelését kell ellenőrizni. 50. A csatlakoztatás előtt a csatlakoztatási pontok szigetelését kell ellenőrizni. 51. A csatlakoztatás előtt a csatlakoztatási pontok szigetelését kell ellenőrizni. 52. A csatlakoztatás előtt a csatlakoztatási pontok szigetelését kell ellenőrizni. 53. A csatlakoztatás előtt a csatlakoztatási pontok szigetelését kell ellenőrizni. 54. A csatlakoztatás előtt a csatlakoztatási pontok szigetelését kell ellenőrizni. 55. A csatlakoztatás előtt a csatlakoztatási pontok szigetelését kell ellenőrizni. 56. A csatlakoztatás előtt a csatlakoztatási pontok szigetelését kell ellenőrizni. 57. A csatlakoztatás előtt a csatlakoztatási pontok szigetelését kell ellenőrizni. 58. A csatlakoztatás előtt a csatlakoztatási pontok szigetelését kell ellenőrizni. 59. A csatlakoztatás előtt a csatlakoztatási pontok szigetelését kell ellenőrizni. 60. A csatlakoztatás előtt a csatlakoztatási pontok szigetelését kell ellenőrizni. 61. A csatlakoztatás előtt a csatlakoztatási pontok szigetelését kell ellenőrizni. 62. A csatlakoztatás előtt a csatlakoztatási pontok szigetelését kell ellenőrizni. 63. A csatlakoztatás előtt a csatlakoztatási pontok szigetelését kell ellenőrizni. 64. A csatlakoztatás előtt a csatlakoztatási pontok szigetelését kell ellenőrizni. 65. A csatlakoztatás előtt a csatlakoztatási pontok szigetelését kell ellenőrizni. 66. A csatlakoztatás előtt a csatlakoztatási pontok szigetelését kell ellenőrizni. 67. A csatlakoztatás előtt a csatlakoztatási pontok szigetelését kell ellenőrizni. 68. A csatlakoztatás előtt a csatlakoztatási pontok szigetelését kell ellenőrizni. 69. A csatlakoztatás előtt a csatlakoztatási pontok szigetelését kell ellenőrizni. 70. A csatlakoztatás előtt a csatlakoztatási pontok szigetelését kell ellenőrizni. 71. A csatlakoztatás előtt a csatlakoztatási pontok szigetelését kell ellenőrizni. 72. A csatlakoztatás előtt a csatlakoztatási pontok szigetelését kell ellenőrizni. 73. A csatlakoztatás előtt a csatlakoztatási pontok szigetelését kell ellenőrizni. 74. A csatlakoztatás előtt a csatlakoztatási pontok szigetelését kell ellenőrizni. 75. A csatlakoztatás előtt a csatlakoztatási pontok szigetelését kell ellenőrizni. 76. A csatlakoztatás előtt a csatlakoztatási pontok szigetelését kell ellenőrizni. 77. A csatlakoztatás előtt a csatlakoztatási pontok szigetelését kell ellenőrizni. 78. A csatlakoztatás előtt a csatlakoztatási pontok szigetelését kell ellenőrizni. 79. A csatlakoztatás előtt a csatlakoztatási pontok szigetelését kell ellenőrizni. 80. A csatlakoztatás előtt a csatlakoztatási pontok szigetelését kell ellenőrizni. 81. A csatlakoztatás előtt a csatlakoztatási pontok szigetelését kell ellenőrizni. 82. A csatlakoztatás előtt a csatlakoztatási pontok szigetelését kell ellenőrizni. 83. A csatlakoztatás előtt a csatlakoztatási pontok szigetelését kell ellenőrizni. 84. A csatlakoztatás előtt a csatlakoztatási pontok szigetelését kell ellenőrizni. 85. A csatlakoztatás előtt a csatlakoztatási pontok szigetelését kell ellenőrizni. 86. A csatlakoztatás előtt a csatlakoztatási pontok szigetelését kell ellenőrizni. 87. A csatlakoztatás előtt a csatlakoztatási pontok szigetelését kell ellenőrizni. 88. A csatlakoztatás előtt a csatlakoztatási pontok szigetelését kell ellenőrizni. 89. A csatlakoztatás előtt a csatlakoztatási pontok szigetelését kell ellenőrizni. 90. A csatlakoztatás előtt a csatlakoztatási pontok szigetelését kell ellenőrizni. 91. A csatlakoztatás előtt a csatlakoztatási pontok szigetelését kell ellenőrizni. 92. A csatlakoztatás előtt a csatlakoztatási pontok szigetelését kell ellenőrizni. 93. A csatlakoztatás előtt a csatlakoztatási pontok szigetelését kell ellenőrizni. 94. A csatlakoztatás előtt a csatlakoztatási pontok szigetelését kell ellenőrizni. 95. A csatlakoztatás előtt a csatlakoztatási pontok szigetelését kell ellenőrizni. 96. A csatlakoztatás előtt a csatlakoztatási pontok szigetelését kell ellenőrizni. 97. A csatlakoztatás előtt a csatlakoztatási pontok szigetelését kell ellenőrizni. 98. A csatlakoztatás előtt a csatlakoztatási pontok szigetelését kell ellenőrizni. 99. A csatlakoztatás előtt a csatlakoztatási pontok szigetelését kell ellenőrizni. 100. A csatlakoztatás előtt a csatlakoztatási pontok szigetelését kell ellenőrizni.

ⓘ Instrucțiuni de protecție a muncii / Vă rugăm să citiți cu atenție aceste informații, înainte să începeți instalarea sau utilizarea acestui produs. Păstrați cu grijă aceste instrucțiuni pentru utilizare ulterioară.

- Iluminatoarele trebuie instalate numai de personal de specialitate autorizat, în conformitate cu prevederile în vigoare pentru instalațiile electrice.
- Producătorul nu își asumă nici o responsabilitate pentru accidentări sau pagube care sunt urmarea unei utilizări inadecvate ale corpului de iluminat.
- Îngrijirea corpurilor de iluminat se rezumă numai la suprafața acestora. Nu este permisă pătrunderea umidității în spațiile de racordare sau în părțile care conduc tensiunea de rețea.
- Atenție! Înainte de începerea lucrărilor de montaj, se asigură absența tensiunii din cablul de alimentare – siguranța automată se deconectează, respectiv se deșurubează siguranța. Întrerupătorul se poziționează pe poziția „OPRIT”.
- Atenție! Înainte de a realiza găurile pentru găurile de fixare, asigurați-vă că în locurile care urmează să fie găurite, nu pot fi perforate sau deteriorate conducte de gaz, apă sau de curent electric.
- Acordați atenție acestui lucru în timpul montării trebuie să vă asigurați că materialul pentru fixare este adecvat pentru fundament și că acesta rezistă în mod corespunzător. Producătorul nu își asumă nicio responsabilitate pentru conectarea neadecvată a produsului cu fundamentul respectiv.
- ⚠ Simbolul tomberonului de gunoi tăiat cu două linii încrucișate, aplicat direct pe produs sau pe ambalajul acestuia, înseamnă că acest produs nu are voie să fie aruncat la gunoiul menajer. La sfârșitul perioadei sale de serviciu, produsul trebuie să fie predat în vederea reciclării unui punct autorizat de colectare a produselor electrice si electronice scoase din uz. Adresa unor asemenea puncte de colectare o puteți afla de la administrația comunală, în a cărei zonă de competență domiciliați.
- Clasa de protecție II ⚡. Acest corp de iluminat este izolat în mod special și este interzisă legarea sa la un cablu de legare la pământ.
- Clasa de protecție II. La racordare trebuie să se asigure că, cablurile de alimentare existente, din fabrică, trebuie să fie prevăzute cu o izolație dublă sau întărită până în interiorul zonei de racordare.
- Denumirea bornelor de conectare: L = Faza N= Nul ⊕ = Cablul de legare la pământ.
- Acest produs a fost proiectat pentru conectarea directă la tensiunea de rețea **“230 V / 50 Hz“**.
- Capacele de acoperire și capacele de capăt pentru componentele de rețea sub tensiune trebuie teineic montate.
- Corpul de iluminat nu se montează pe un suport umed sau conducător de curent electric.
- Asigurați-vă că în timpul montajului cablurile nu sunt deteriorate.
- Atenție: Părțile iluminatorului și becul pot atinge în timpul funcționării temperaturi de peste 60°C și din acest motiv nu trebuie atinse în timpul funcționării.
- Lampa are gradul de protecție **“IP44“** și este prevăzută exclusiv pentru uzul intern în gospodăriile private.
- Gradul de securitate IP44 este valabil doar pentru montarea pe perete.
- Nu trebuie să se privească niciodată nemijlocit și direct în sursa de lumină (bec, LED, etc.).
- Sursa de lumină a acestei lămpi nu poate fi înlocuită. Atunci când sursa de lumină a ajuns la sfârșitul perioadei sale de viață, trebuie înlocuită toată lampa.
- Este posibilă apariția modificărilor de culoare în cazul încărcărilor diferite. Culoarea și intensitatea luminii LED-urilor se poate modifica și în funcție de durata de viață.
- ⚠ Această lampă nu este destinată programatoarelor și întrerupătoarelor electronice.

ⓘ Indicações de segurança / Favor ler atentiosamente estas informações antes da instalação ou colocação em serviço deste produto Guardar estas instruções de uso para fins posteriores.

- As lâmpadas só podem ser instaladas por especialistas autorizados de acordo com as normas de instalação eléctricas válidas.
- O fabricante está isento de qualquer responsabilidade no caso de ferimentos ou danificações motivados por uma utilização inadequada dos candeeiros.
- A manutenção dos candeeiros diz apenas respeito à sua superfície. Ao fazer esta manutenção nunca se pode permitir que entre humidade nos compartimentos de ligação ou nas peças condutoras de corrente eléctrica da rede.
- Atenção! Antes de começar os trabalhos de montagem desligar a tensão da rede -desligar o corta-circuito automático ou então desenroscar e retirar o fusível. Colocar o comutador na posição "DESLIGADO".
- Atenção! Antes de furar os orifícios de fixação, assegure-se de que não exista cabos ou tubos de gás, água ou electricidade que possam ser danificados no local de perfuração.
- Durante a montagem, assegure-se de que o material de fixação seja apropriado para a superfície e que tenha uma capacidade de carga adequada. O fabricante não se responsabiliza por uma conexão inadequada do artigo com a respectiva superfície.
- ⚠ O símbolo do caixote de lixo riscado no produto ou na embalagem significa que este produto não pode ser colocado no lixo doméstico. O produto tem, pelo contrário, no fim da sua duração de vida, que ser entregue num local de recolha de aparelhos eléctricos e electrónicos para reciclagem. Por favor informe-se sobre este local de recolha junto das entidades comunais responsáveis.
- Artigo de protecção II ⚡. Este candeeiro tem uma protecção especial e não pode ser ligado a um condutor de protecção.
- Artigo de protecção II. Ao conectar ter em atenção, que os cabos de alimentação existentes no local devem apresentar um isolamento duplo ou reforçado até dentro da área de ligação.
- Designação dos bornes de ligação: L = fase N = condutor neutro ⊕ = condutor de protecção.
- Este artigo é concebido para uma conexão directa a uma corrente eléctrica de **“230 V / 50 Hz“**.
- As capas protectoras e finais das peças condutoras de energia eléctrica têm que ser sempre montadas.
- Não montar o candeeiro em cima de bases húmidas ou condutoras.
- Certifique-se ao fazer a montagem que os fios de ligação não estejam danificados.
- Atenção! As peças da lâmpada e elemento luminoso pode alcançar temperaturas de serviço de >60°C e por isso não podem ser tocadas quando estiverem ligadas.
- O candeeiro tem a classe de proteção **“IP44“** e está autorizado para a utilização no exterior de residências domésticas privadas.
- Nível de protecção IP44 só é válido para aplicação na parede.
- Não olhar directamente para a fonte de iluminação (meio de iluminação, LED etc.).
- A fonte de luz deste lâmpada não pode ser substituída. Quando a fonte de luz atingir o seu fim da vida, toda a lâmpada deve ser substituída.
- São possíveis divergências de cor em LEDs de lotes diferentes. A cor da luz e a intensidade luminosa dos LEDs podem alterar-se consoante o tempo de vida útil.
- ⚠ Esta lâmpada não é própria para reguladores de intensidade nem interruptores eléctricos.

A instalação deve ser feita de acordo com as instruções de segurança. 1. A instalação deve ser feita de acordo com as instruções de segurança. 2. A instalação deve ser feita de acordo com as instruções de segurança. 3. A instalação deve ser feita de acordo com as instruções de segurança. 4. A instalação deve ser feita de acordo com as instruções de segurança. 5. A instalação deve ser feita de acordo com as instruções de segurança. 6. A instalação deve ser feita de acordo com as instruções de segurança. 7. A instalação deve ser feita de acordo com as instruções de segurança. 8. A instalação deve ser feita de acordo com as instruções de segurança. 9. A instalação deve ser feita de acordo com as instruções de segurança. 10. A instalação deve ser feita de acordo com as instruções de segurança. 11. A instalação deve ser feita de acordo com as instruções de segurança. 12. A instalação deve ser feita de acordo com as instruções de segurança. 13. A instalação deve ser feita de acordo com as instruções de segurança. 14. A instalação deve ser feita de acordo com as instruções de segurança. 15. A instalação deve ser feita de acordo com as instruções de segurança. 16. A instalação deve ser feita de acordo com as instruções de segurança. 17. A instalação deve ser feita de acordo com as instruções de segurança. 18. A instalação deve ser feita de acordo com as instruções de segurança. 19. A instalação deve ser feita de acordo com as instruções de segurança. 20. A instalação deve ser feita de acordo com as instruções de segurança. 21. A instalação deve ser feita de acordo com as instruções de segurança. 22. A instalação deve ser feita de acordo com as instruções de segurança. 23. A instalação deve ser feita de acordo com as instruções de segurança. 24. A instalação deve ser feita de acordo com as instruções de segurança. 25. A instalação deve ser feita de acordo com as instruções de segurança. 26. A instalação deve ser feita de acordo com as instruções de segurança. 27. A instalação deve ser feita de acordo com as instruções de segurança. 28. A instalação deve ser feita de acordo com as instruções de segurança. 29. A instalação deve ser feita de acordo com as instruções de segurança. 30. A instalação deve ser feita de acordo com as instruções de segurança. 31. A instalação deve ser feita de acordo com as instruções de segurança. 32. A instalação deve ser feita de acordo com as instruções de segurança. 33. A instalação deve ser feita de acordo com as instruções de segurança. 34. A instalação deve ser feita de acordo com as instruções de segurança. 35. A instalação deve ser feita de acordo com as instruções de segurança. 36. A instalação deve ser feita de acordo com as instruções de segurança. 37. A instalação deve ser feita de acordo com as instruções de segurança. 38. A instalação deve ser feita de acordo com as instruções de segurança. 39. A instalação deve ser feita de acordo com as instruções de segurança. 40. A instalação deve ser feita de acordo com as instruções de segurança. 41. A instalação deve ser feita de acordo com as instruções de segurança. 42. A instalação deve ser feita de acordo com as instruções de segurança. 43. A instalação deve ser feita de acordo com as instruções de segurança. 44. A instalação deve ser feita de acordo com as instruções de segurança. 45. A instalação deve ser feita de acordo com as instruções de segurança. 46. A instalação deve ser feita de acordo com as instruções de segurança. 47. A instalação deve ser feita de acordo com as instruções de segurança. 48. A instalação deve ser feita de acordo com as instruções de segurança. 49. A instalação deve ser feita de acordo com as instruções de segurança. 50. A instalação deve ser feita de acordo com as instruções de segurança. 51. A instalação deve ser feita de acordo com as instruções de segurança. 52. A instalação deve ser feita de acordo com as instruções de segurança. 53. A instalação deve ser feita de acordo com as instruções de segurança. 54. A instalação deve ser feita de acordo com as instruções de segurança. 55. A instalação deve ser feita de acordo com as instruções de segurança. 56. A instalação deve ser feita de acordo com as instruções de segurança. 57. A instalação deve ser feita de acordo com as instruções de segurança. 58. A instalação deve ser feita de acordo com as instruções de segurança. 59. A instalação deve ser feita de acordo com as instruções de segurança. 60. A instalação deve ser feita de acordo com as instruções de segurança. 61. A instalação deve ser feita de acordo com as instruções de segurança. 62. A instalação deve ser feita de acordo com as instruções de segurança. 63. A instalação deve ser feita de acordo com as instruções de segurança. 64. A instalação deve ser feita de acordo com as instruções de segurança. 65. A instalação deve ser feita de acordo com as instruções de segurança. 66. A instalação deve ser feita de acordo com as instruções de segurança. 67. A instalação deve ser feita de acordo com as instruções de segurança. 68. A instalação deve ser feita de acordo com as instruções de segurança. 69. A instalação deve ser feita de acordo com as instruções de segurança. 70. A instalação deve ser feita de acordo com as instruções de segurança. 71. A instalação deve ser feita de acordo com as instruções de segurança. 72. A instalação deve ser feita de acordo com as instruções de segurança. 73. A instalação deve ser feita de acordo com as instruções de segurança. 74. A instalação deve ser feita de acordo com as instruções de segurança. 75. A instalação deve ser feita de acordo com as instruções de segurança. 76. A instalação deve ser feita de acordo com as instruções de segurança. 77. A instalação deve ser feita de acordo com as instruções de segurança. 78. A instalação deve ser feita de acordo com as instruções de segurança. 79. A instalação deve ser feita de acordo com as instruções de segurança. 80. A instalação deve ser feita de acordo com as instruções de segurança. 81. A instalação deve ser feita de acordo com as instruções de segurança. 82. A instalação deve ser feita de acordo com as instruções de segurança. 83. A instalação deve ser feita de acordo com as instruções de segurança. 84. A instalação deve ser feita de acordo com as instruções de segurança. 85. A instalação deve ser feita de acordo com as instruções de segurança. 86. A instalação deve ser feita de acordo com as instruções de segurança. 87. A instalação deve ser feita de acordo com as instruções de segurança. 88. A instalação deve ser feita de acordo com as instruções de segurança. 89. A instalação deve ser feita de acordo com as instruções de segurança. 90. A instalação deve ser feita de acordo com as instruções de segurança. 91. A instalação deve ser feita de acordo com as instruções de segurança. 92. A instalação deve ser feita de acordo com as instruções de segurança. 93. A instalação deve ser feita de acordo com as instruções de segurança. 94. A instalação deve ser feita de acordo com as instruções de segurança. 95. A instalação deve ser feita de acordo com as instruções de segurança. 96. A instalação deve ser feita de acordo com as instruções de segurança. 97. A instalação deve ser feita de acordo com as instruções de segurança. 98. A instalação deve ser feita de acordo com as instruções de segurança. 99. A instalação deve ser feita de acordo com as instruções de segurança. 100. A instalação deve ser feita de acordo com as instruções de segurança.

ⓘ Emniyet direktifleri / Bu ürünü kurmadan veya çalıştırmadan önce lütfen bu bilgileri dikkatlice okuyunuz. İşbu kullanım kılavuzunu daha sonra başvurmak üzere iyi bir şekilde saklayınız.

- Lambalar, geçerli ilgili elektrik kurulum talimatlarına uygun olarak yalnızca yetkili uzman personel tarafından kurulabilir.
- Işıklandırma teçhizatının usulüne uygun olmayan kullanımdan kaynaklanan hasarlardan ve yaralanmalardan üretici sorumlu tutulmaz.
- Işıklandırma teçhizatlarının yalnızca yüzeyleri temizlenebilir. Temizlik esnasında bağlantı yerleri veya gerilim ileten parçalar ıslatılmamalıdır.
- Dikkat! Montaj işine başlamadan önce elektrik devresi gerilimsiz hale gelecek şekilde kapatılmalıdır.- Sigorta kutusu devreden çıkarılmalıdır veya sigorta çıkarılmalıdır. Şalter „Aus“ (Kapał) konumuna getirilmelidir.
- Dikkat! Sabitleme deliklerini açmadan önce deliğin açılacak yerden gaz, su veya elektrik hatlarının delinmeyeceğinden veya hasar görmeyeceğinden emin olun.
- Montaj sırasında buna dikkat edin, sabitleme malzemesinin alt taban için uygun olduğuna ve bunun gerekli taşıma kapasitesine sahip olduğuna dikkat edilmelidir. Ürünün ilgili alt taban ile uygunsuz bağlantudan dolayı üretici sorumlu tutulamaz.
- Ürünün veya ambalajın üzerindeki üzeri çizik çöp bidonu üzerindeki ⚠ simgesi, bu ürünün ömrü bittikten sonra imha etmek için ev çöpüne atılmaması gerektiği anlamına gelmektedir. Mamul, ömrü bitince bunun yerine elektrikli veya elektronik cihazların geri dönüşüm için toplandığı bir yere götürülmelidir. Bu yerin nerede olduğunu lütfen yetkili yerel idarenizden sorun.
- Koruma sınıfı II ⚡ . Bu ışıklandırma teçhizatı özellikle izole edilmiştir ve koruma iletkenine bağlanamaz.
- Koruma sınıfı II. Bağlarken, üretici tarafından tahsis edilen mevcut besleme hattının, bağlantı alanın içine kadar çift olarak veya güçlendirilmiş şekilde izole edildiğine dikkat edilmelidir.
- Bağlantı klemenslerinin tanımları: L = Faz N = Nötr iletken ⊕ = Koruma iletkeni.
- Bu ürün doğrudan **“230 V / 50 Hz“** şebeke voltajına bağlanmak için tasarlanmıştır.
- Şebeke gerilimi ileten parçalar için uç kapaklar ve kapama kapakları takılmalıdır.
- Işıklandırma teçhizatı nemli ya da iletken yüzey üzerine montaj edilemez.
- Hatların montaj sırasında hasar görmemesini temin ediniz.
- Dikkat! Aydınlatma parçaları ve aydınlatma aracı, kullanım esnasında yalnızca 60°C’den yüksek sıcaklıklara ulaşabilir ve lambalara kullanım esnasında dokunulmamalıdır.
- Aydınlatma **“IP44“** koruma derecesine sahiptir ve sadece evlerde dış mekânda kullanımına izni bulunmaktadır.
- IP44 koruma sınıfı, sadece duvara montaj için geçerlidir.
- Direkt ışık kaynağına (ampul, LED vs.) bakmayın.
- Bu lambanın ışık kaynağı değiştirilememektedir. Işık kaynağının ömrü tükendiğinde, tüm lambanın değiştirilmesi gerekir.
- LED’lerin ürün partilerinde renk sapmaları olabilir. LED’lerin ışık rengi ve parlama seviyesi ürünün ömrüne bağlı olarak da değişebilir.
- ⚠ Bu lamba, dimmer ve elektronik şalter için uygun değildir.

Ⓥ Дрошības norādījumi / Lūdzu, uzmanīgi izlasiet šo informāciju pirms ierīces instalācijas vai pieņemšanas ekspluatācijā. Uzglabājiet lietošanas pamācību arī turpmākajai lietošanai.

- Lampu instalāciju drīkst veikt tikai autorizēti speciālisti, ievērojot elektrodrošības un instalācijas prasības.
- Ražotājs neuzņemas nekādu atbildību par traumām un zaudējumiem, kas tika nodarīti lampas nepienācīgas lietošanas rezultātā.
- Kopjama ir tikai lampas virsma. Kopjot lampas virsmu jāuzmanās, lai mitrums nenokļūtu pieslēgumu vietās vai tīkla spriegumu vadošajos elementos.
- Uzmanību! Pirms montāžas darbu uzsākšanas tīkla vadi jāatslēdz no sprieguma avota. Šim nolūkam nepieciešams izslēgt drošības automātu vai izņemt drošinātāju. Slēdzim jābūt pozīcijā “IZSLĒGTS”.
- Uzmanību! Pirms stiprinājumu caurumu urbšanas pārlicinieties, ka urbšanas vietā nav iespējams ieurbt vai sabojāt gāzes caurules, ūdens caurules vai elektropadeves līnijas.
- Veicot montāžu, pievērsiet uzmanību tam, lai stiprinājuma materiāls ir piemērots pamatnei un tai ir pietiekama kravnesība. Ražotājs nevar uzņemties atbildību par izstrādājuma neatbilstošu savienošanu ar pamatni.
- ⓘ Simbols, kas izvietots uz produkta vai iepakojuma un kurā ir attēlots aizsvītrots atkritumu kontainers, nozīmē, ka šo produktu nedrīkst utilizēt kopā ar sadzīves atkritumiem. Pēc produkta ekspluatācijas izbeigšanās produkts nododams utilizācijai nolietotu elektronisko un elektrisko ierīču vākšanas vietās otrreizējai pārstrādei. Lūdzu, sazinieties ar pašvaldības iestādi, kur var saņemt informāciju par atbildīgām utilizācijas vietām.
- Aizsardzības klase II Ⓜ. Šai lampai ir īpaša izolācija un to nedrīkst pieslēgt aizsargsavienojumam.
- Aizsardzības klase II. Pieslēdzot izstrādājumu pie strāvas, jāpārlicinās, ka komplektācijā iekļautie vadi līdz pieslēguma vietai ir vismaz divkārt vai vairākkārt izolēti.
- Pieslēguma spaiļu apzīmējums: L = fāze N = neitrālais vadītājs ⊕ = aizsargsavienojums.
- Šis izstrādājums ir paredzēts tiešai pieslēgšanai pie elektrotīkla ar “**230 V / 50 Hz**” spriegumu.
- Tīkla spriegumu vadošo elementu vāki un gala vāki noteikti tiek montēti.
- Nemontējiet lampu uz mitras vai strāvu vadošās virsmas.
- Pārlicinieties, lai montāžas gaitā netiktu bojāti vadi.
- Uzmanību! Lampas elementi un spuldzes lampas ekspluatācijas laikā var uzkarsēties līdz temperatūrai >60°C. Šī iemesla dēļ lampas elementiem un spuldzēm nedrīkst pieskarties, kamēr lampā ir ieslēgta.
- Šo lampu drošības pakāpe ir “**IP44**” un tās ir piemērotas privātām māsaimniecībām lietošanai ārā.
- IP44 – aizsardzības pakāpe attiecas tikai uz sienas montāžu.
- Neskatieties tieši uz gaismas avotu (spuldze, gaismas diode).
- Šīs lampas gaismas ķermeni nevar nomainīt. Ja gaismas ķermeņa darbmūžs ir sasniegts, ir jānomaina visa lampa.
- Dažādu preču partiju LED spuldžu izstarotās gaismas krāsu gamma var atšķirties. Arī atkarībā no kalpošanas laika LED spuldžu izstarotās gaismas krāsa un intensitāte var mainīties.
- ⚠ Šī lampa nav piemērota gaismas regulatoriem un elektroniskajiem slēdžiem.

Drošības norādījumi

Ⓥ Инструкция за безопасност / Моля, прочетете внимателно тази информация,преди да започнете с инсталирането или екплоатацията на този продукт. Запазете добре тази потребителска инструкция за по-нататъшни цели!

- Крушките могат да бъдат инсталирани само от оторизирани специалисти съгласно действащите електроинсталационни разпоредби.
- Производителят не поема никаква отговорност за наранявания или щети, които са последствие от неправилна употреба на лампата.
- Да се почитват само повърхностите на лампите. При почистването не бива да попада никаква влага в съединителните пространства или до частите, които се намират под мрежово напрежение.
- Внимание! Преди започване на монтажните работи изключете напрежението на мрежовия проводник чрез изключване на предпазителния автомат или като развъртите предпазителя. Прекъсвачът да показва «ИЗКЛЮЧЕНО».
- Внимание! Преди изпълнение на монтажните отвори се уверете, че в мястото на пробиване не могат да бъдат засегнати или повредени водопроводни и газопроводни тръби или електрически кабели.
- Обърнете внимание на това по време на монтажа съблюдавайте скрепителният материал да е подходящ за основата и тя да е със съответната товароносимост. Производителят не носи отговорност при неправилно свързване на артикула със съответната основа.
- ⓘ Знакът със зачеркната кофа за смет върху продукта или опаковката означава, че той не трябва да се изхвърлц заедно с битовите отпадъци. В края на експлоатационната си годност продуктът трябва да се отстрани в пункт за вторични суровини на електрически и електронни уреди. Информирайте се в местното управление за наличието на такъв пункт за вторични суровини.
- Защитен клас II Ⓜ. Тази лампа е особено изолирана и не бива да се свързва със защитен проводник.
- Защитен клас II. При свързването се уверете, че съществуващите при клиента захранващи кабели са двойни до вътрешността на зоната на свързване или са с подсилена изолация.
- Означение на свързващите клеми: L = фаза N = неутрален проводник ⊕ = защитен проводник.
- Този артикул е предназначен за директно свързване към захранващото напрежение “**230 V / 50 Hz**”.
- Покриващите и ограничителните капачки на частите, намиращи се под напрежение, по принцип трябва да са монтирани.
- Лампата да не се монтира върху влажна или електропроводяща основа.
- Уверете се, че при монтажа проводниците не са претърпели повреди.
- Внимание! По време на работа частите на крушката и светещият материал могат да достигнат температури >60°C и затова не бива да се докосват по време на работа.
- Осветителното тяло притежава степен на защита “**IP44**” и е предназначено за използване на открито в частни домакинства.
- Степента на защитеност IP44 важи само при монтиране на стена.
- Не гледайте директно към източника на светлина (осветителен уред, LED и т.н.).
- Лампата на това осветително тяло не може да се подменя. Ако лампата е достигнала края на експлоатационния си срок, цялото осветително тяло следва да се подмени.
- Възможни са отклонения в цвета при светодиоди от различни партии. Цветът и силата на светлината на светодиодите могат да се променят в зависимост от срока на експлоатация.
- ⚠ Тази лампа не е пригодена за димери и електронни превключватели.

Ⓥ Ενδείξεις ασφαλείας / Προτού αρχίσετε την εγκατάσταση ή τη θέση σε λειτουργία αυτού του προϊόντος, διαβάστε με προσοχή αυτές τις πληροφορίες. Φυλάξτε αυτές τις οδηγίες χρήσης για την περίπτωση που θα τις χρειαστείτε αργότερα.

- Η εγκατάσταση των λυχνιών επιτρέπεται να γίνει μόνο από εξουσιοδοτημένους τεχνίτες σύμφωνα με τις εκάστοτε ισχύουσες ηλεκτρολογικές προδιαγραφές εγκατάστασης.
- Ο κατασκευαστής δε φέρει ουδεμία ευθύνη για τραυματισμούς ή βλάβες, εφόσον προκύψουν από λανθασμένη χρήση των λυχνιών.
- Η περιποίηση των λυχνιών περιορίζεται στην επιφάνειά τους. Σε καμιά περίπτωση δεν πρέπει να εισέλθει υγρασία στους χώρους των συνδέσεων ή στα μέρη από τα οποία διέρχεται ηλεκτρική τάση.
- Προσοχή! Πριν από την έναρξη των εργασιών τοποθέτησης διακόψτε την τάση του ηλεκτρικού δικτύου – κλείστε την αυτόματη ασφάλεια ή βγάλτε την ασφάλεια. Ο διακόπτης να είναι κλειστός.
- Προσοχή! Βεβαιωθείτε πριν την διάνοιξη των τρυπών στερέωσης, ότι δεν διέρχονται από το σημείο διάτρησης αγωγοί αερίου, νερού ή ρεύματος, οι οποίοι θα μπορούσαν να διατρηθούν ή να υποστούν ζημιά.
- Δώστε προσοχή σε αυτό κατά τη συναρμολόγηση πρέπει να προσέξετε να είναι το υλικό στερέωσης κατάλληλο για το υπόστρωμα και το τελευταίο να έχει την ανάλογη φέρουσα ικανότητα. Για λανθασμένη σύνδεση του προϊόντος με το εκάστοτε υπόστρωμα ο κατασκευαστής δεν μπορεί να αναλάβει καμία ευθύνη.
- ⓘ Το σύμβολο του διεγραμμένου καδου απορριμμάτων στο προιον η στην συσκευασία σημαίνει, ότι αυτο το προιον απαγορευεται να πεταχθει στα οικιακα απορριμματα. Αντι αυτου πρεπει το προιον μετα την ληξη της διαρκειας λειτουργιας του να επιφερθει σε ειδικο μερος συλλεξης ηλεκτρικων και ηλεκτρονικων συσκευων για ανακυκλωση. Σας παρακαλουμε πληροφορηθειτε για αυτο το μερος απο την αρμοδια δημοτικη διοικηση.
- Κατηγορία προστασίας II Ⓜ. Αυτή η λυχνία έχει ιδιαίτερη μόνωση και δεν πρέπει να συνδεθεί με προστατευτικό αγωγό.
- Κατηγορία προστασίας II. Κατά τη σύνδεση, βεβαιωθείτε ότι οι γραμμές παροχής που παρέχονται επί τόπου έχουν διπλή ή ενισχυμένη μόνωση έως την περιοχή σύνδεσης.
- Χαρακτηρισμός των ακροδεκτών σύνδεσης: L = φάση N = ουδέτερος αγωγός ⊕ = προστατευτικός αγωγός.
- Το παρόν προϊόν είναι κατασκευασμένο για την άμεση σύνδεση σε τάση δικτύου “**230 V / 50 Hz**”.
- Οι καλύπτρες των αγωγών για τα μέρη διέλευσης της τάσης πρέπει οπωσδήποτε να τοποθετηθούν.
- Μην τοποθετείτε τη λυχνία σε υγρό ή αγωγίμο υπόστρωμα.
- Σιγουρευτείτε ότι οι κατά την τοποθέτηση δε θα γίνει ζημιά σε αγωγούς.
- Προσοχή! Τα μέρη των λυχνιών και οι λαμπτήρες μπορούν να φτάσουν κατά τη διάρκεια της λειτουργίας θερμοκρασίες άνω των >60°C και γι’ αυτό δεν επιτρέπεται να αγγίζονται κατά τη διάρκεια της λειτουργίας.
- Το φωτιστικό κατέχει τον βαθμό προστασίας “**IP44**” και είναι σχεδιασμένο αποκλειστικά για χρήση σε εσωτερικό χώρο ιδιωτικών νοικοκυριών.
- Ο βαθμός προστασίας IP44 ισχύει μόνο για την εγκατάσταση στο τοίχο.
- Μην κοιτάτε απευθείας στην πηγή φωτός (λαμπτήρα, LED κλπ.).
- Η φωτιστική πηγή σε αυτό το φωτιστικό δεν μπορεί να αντικατασταθεί. Αν η φωτιστική πηγή έχει φτάσει στο τέλος της διάρκειας ζωής της, πρέπει να αντικαταστήσετε ολόκληρο το φωτιστικό.
- Χρωματικές παρεκκλίσεις στα LED διαφορετικών φορτίων είναι δυνατές. Το φως χρώματος και η ένταση του φωτός των LED μπορεί να αλλοιωθεί επίσης σε συνάρτηση με την διάρκεια ζωής.
- ⚠ Αυτό το φωτιστικό δεν είναι κατάλληλο για ρεοστατικούς και ηλεκτρονικούς διακόπτες.

Προστατευτικό καπάκι

Προστατευτικό καπάκι

Ⓥ Sigurnosne upute / Molimo vas pročitajte ove informacije pažljivo prije instalacije ili početka upotrebe ovog proizvoda. Sačuvajte ovo uputstvo za buduće potrebe.

- Svjetiljke se smiju instalirati samo od strane ovlaštenih stručnjaka sukladno važećim propisima iz oblasti elektroinstalacija.
- Proizvođač ne preuzima odgovornost za ozljede ili štete, koje su posljedica neprikladne uporabe svjetiljke.
- Čišćenje svjetiljki je ograničeno na površine. Pri tom nikakva vlaga a ne smije dospjeti na priključne dijelove ili dijelove koji vode na mrežni napon.
- Pažnja! Prije početka postavljanja, strujni kabal isključite iz napona - Isključiti sigurnosni automat odnosno odvrnuti osigurač. Prekidač na „AUS“.
- Pažnja! Prije bušenja rupa za pričvršćivanje osigurajte da na mjestu bušenja ne dođe do bušenja plinovoda, vodovoda ili strujnih vodova ili do njihovog oštećenja.
- Kod montiranja potrebno je paziti da je materijal za pričvršćivanje prikladan za podlogu i da je ona odgovarajuće nosivosti. Proizvođač ne može preuzeti odgovornost u slučaju nestručnog povezivanja proizvoda s dotičnom podlogom.
- ⓘ Simbol prekrizene korpe za otpatke na proizvodu ili pakiranju znači, kako se taj proizvod ne smije odlagati zajedno sa kućnim otpadom. Proizvod se na kraju svog životnog vijeka mora odnijeti u prijemnu stanicu za recikliranje električnih i elektroničkih uređaja. Molimo raspitajte se za to mjesto kod nadležne komunalne službe.
- Sigurnosni razred II Ⓜ. Ova svjetiljka je posebno izolirana i ne smije se priključiti na uzemljenje.
- Sigurnosni razred II. Kod priključivanja je potrebno paziti da dovodi prisutni prilikom izgradnje do područja priključka moraju biti izvedeni dvostruko ili pojačano izolirano.
- Opis priključnih stezaljki: L = faza N = neutralni vodič ⊕ = uzemljenje.
- Ovaj je proizvod predviđen za izravan priključak na mrežni napon“**230 V / 50 Hz**”.
- Pokrivači i završene kapice za dijelove koji provode struju, načelno se moraju montirati.
- Svjetiljku ne postavljati na vlažnu ili vodljivu površinu.
- Osigurajte da se prilikom postavljanja uređaja ne oštete žice.
- Pažnja! Dijelovi svjetiljke ili rasvjetna sredstva tokom rada mogu doseći temperature od preko 60°C te ih se tokom rada ne smije dodirivati.
- Svjetiljka posjeduje stupanj zaštite “**IP44**” i predviđena je isključivo za upotrebu u vanjskim djelovima privatnih kućanstava.
- IP44-stupanj zaštite vrijedi samo za mondažu na zid.
- Ne gledati direktno u izvor svjetlosti (rasvjetno sredstvo, LED itd..).
- Izvor svjetla ove svjetiljke ne može se zamijeniti. Kad izvor svjetla dosegne svoje trajanje, potrebno je zamijeniti cijelu svjetiljku.
- Odstupanja u boji kod različitih LED-ova različitih punjenja su moguća. Boja i snaga svjetla LED-ova se ovisno o životnom vijeku može mijenjati.
- ⚠ Ova svjetiljka nije prikladna za potenciomtre i elektronske prekidače.