



Security Tech Germany



Security Tech Germany

- DE** Eine alternative Inbetriebnahme sowie detaillierte Informationen findest Du in der Bedienungsanleitung auf [abus.com](http://abus.com) oder in der App.
- FR** Vous trouverez une solution alternative pour la mise en service, ainsi que des informations détaillées dans le manuel d'utilisateur sur [abus.com](http://abus.com) ou via notre application.
- NL** Een alternatieve ingebruikname en gedetailleerde informatie vind je in de gebruikershandleiding die op [abus.com](http://abus.com) en in de app.
- IT** Per informazioni su una messa in funzione alternativa o sui dettagli del prodotto, consultare le istruzioni per l'uso disponibili all'indirizzo [abus.com](http://abus.com) o nella app.
- GB** You can find an alternative start-up process and detailed information in the user manual at [abus.com](http://abus.com) or in the app.
- DK** Alternativ idrifttagning samt detaljerede oplysninger finder du i betjeningsvejledningen på [abus.com](http://abus.com) eller i appen.
- ES** En el manual de instrucciones disponible para descargar en [abus.com](http://abus.com) y en la App podrás encontrar una puesta en funcionamiento alternativa, así como información más detallada.
- SE** Alternativ idrifttagning samt detaljerad information finns i bruksanvisningen på [abus.com](http://abus.com) och i appen.



# FUBE35011A

[abus.com](http://abus.com)

# FUBE35011A

[abus.com](http://abus.com)



**App öffnen  
Start App**

Gegebenenfalls App PIN (default „123456“) eingeben und bestätigen.

If required<sup>1</sup> enter App PIN („123456“ by default) and confirm.

1

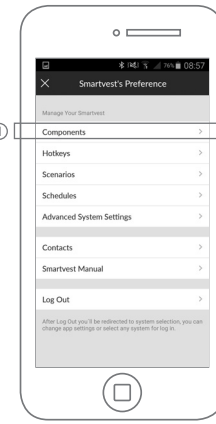


**Auswahl  
Selection**

Wähle gegebenenfalls die gewünschte Zentrale.

If necessary<sup>1</sup>, select the desired panel.

2

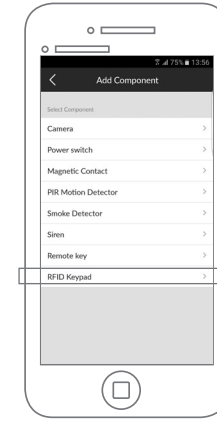


**Komponenten  
Components**

1. Wähle „Komponenten“.  
2. Wähle das Plus-Symbol in der neu aufgehenden Ansicht.

1. Select „Components“.  
2. Select the plus symbol in the new screen.

5

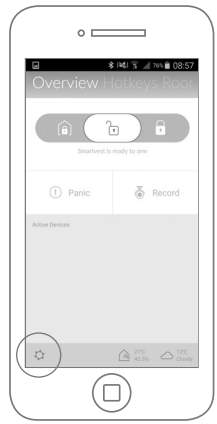


**Bedienteil  
RFID Keypad**

Wähle „Bedienteil“.

Select „RFID Keypad“.

6

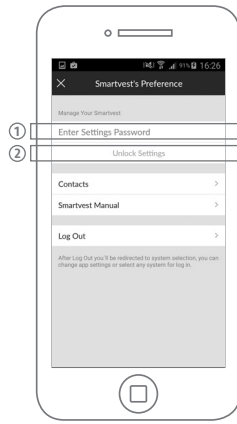


**Einstellungen  
Settings**

Wähle das Einstellungssymbol an.

Select the settings button.

3

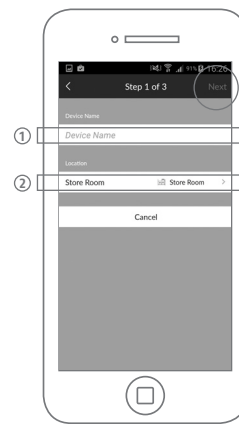


**Einstellungen  
Settings**

1. Gib das Passwort ein (default „123456“).  
2. Wähle „Einstellungen entsperren“.

1. Enter the password („123456“ by default).  
2. Select „Unlock Settings“.

4

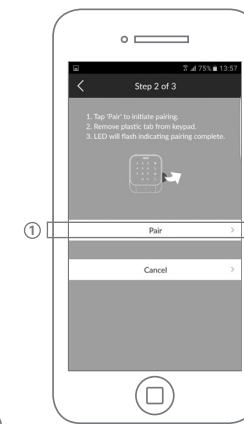


**Name  
Name**

1. Gib einen Namen ein.  
2. Wähle den Raum, in dem sich das Funk-Bedienteil befindet.  
3. Wähle „Weiter“.

1. Enter a name.  
2. Select the room in which the wireless control device is installed.  
3. Select „Next“.

7



**Einlernen  
Pair**

1. Wähle „Einlernen“.  
2. Ziehe den Kunststoffstreifen aus dem Batteriefach ab, um das Funk-Bedienteil zu aktivieren.

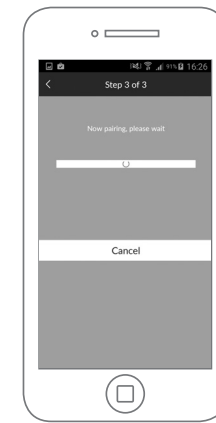
1. Select „Pair“.  
2. Remove the plastic strip to activate the wireless control device.

8

**Hinweise  
Notes**

<sup>1</sup>Diese Schritte entfallen, falls Du in der App den automatischen Login aktiviert hast.

<sup>1</sup>These steps are not necessary, if the automatic login has been activated.

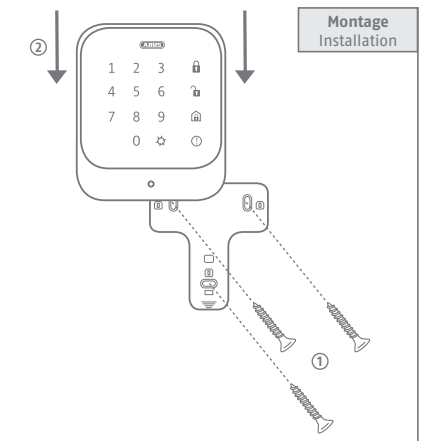


**Verbindung  
Connection**

Verbindung wird hergestellt und die Komponentenansicht wird angezeigt.

Connection is initiated and the component screen is displayed.

9



**Montage  
Installation**

**FUBE35011A**

abus.com