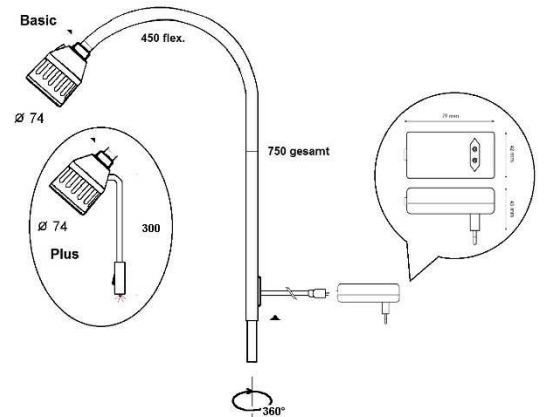
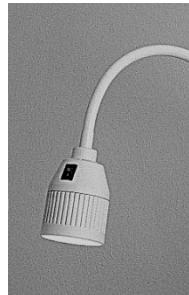
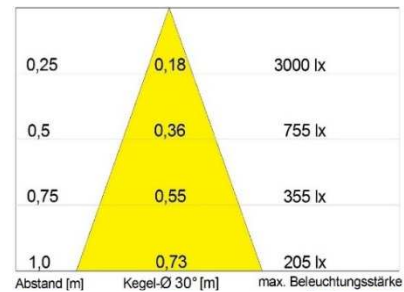


LED-Bettleseleuchten

CARE FLEX LED Basic | 4 W | Flexarm | IP 20
 CARE FLEX LED Plus | 4 W | Flexarm | IP 20



250 lm | 3500 K | CRI > 80



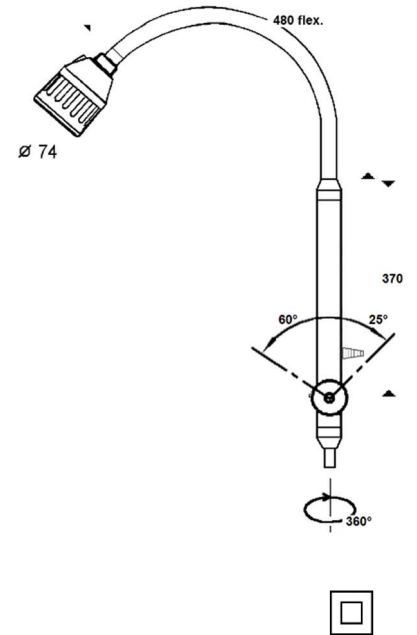
100-240V/50-60Hz | IP 20 | Leuchte - Netzteil

- homogene Lichtverteilung durch optische 3-fach-Linse und mattierte Blende
- helles, warmweißes Licht (ca. 3500 K)
- gute Farbwiedergabeeigenschaften (CRI > 80)
- leicht bedienbarer Flexarm aus Metall mit glattem, leicht zu reinigendem Kunststoffüberzug
- Gewicht: ca. 0,8 kg
- zwei verschiedene Ausführungen
 - **CARE FLEX LED Basic:** Schalter im Leuchtenkopf
 - **CARE FLEX LED Plus:** Schnurendschalter (30 cm) mit roter LED („Nachtfindelicht“)
- zwei verschiedene Farben: weiß (RAL 9010) und grau (RAL 7047)
- zahlreiche Befestigungsmöglichkeiten
- ca. 4 W Leistungsaufnahme des LED-Moduls (80% Energieeinsparung gegenüber einer vergleichbaren 20 W-Halogenleuchte)
- Leuchtenkopf aus schlagfestem Kunststoff mit Ventilationsöffnungen und Schutzglasabdeckung
 - keine Wärmeentwicklung im Lichtkegel
 - der Leuchtenkopf wird nur „handwarm“
 - größtmögliche Sicherheit, z.B. bei Kontakt mit einem Kissen
- LED-Treiber mit elektronischen Schutzmechanismen gegen Überspannung, Verpolung, Kurzschluss, Übertemperatur
- separates 12 V-Steckernetzteil, also durchgängig Schutzkleinspannung (SELV), 2 m Netzanschlussleitung
- nahezu wartungsfrei und unempfindlich gegen Erschütterungen

	weiß (RAL 9010)	grau (RAL 7047)
CARE FLEX Basic mit Schalter im Leuchtenkopf	226.10-0	226.40-0
CARE FLEX Plus mit Schnurendschalter	226.10-0S/LED	226.40-0S/LED
separates Zubehör:		
Tischflansch	301.10	301.40
Wandhalter	302.11	302.40
Tischklemme 0 – 75 mm	304.10	304.40
Klemme für Tragschiene	309.11	309.41
Universal-Adapter für Aufrichterhülsen Ø 25 – 44 mm	390.11	390.41
Klemme für senkrechte Rundrohre bis ca. 45 mm	396.10	396.40
Klemme für senkrechte Betrückwand 10 – 30 mm	398.10	398.40

LED-Bettleseleuchte

CARE FLEX LED L | 4 W | Flexarm mit Fußgelenk | IP 20



250 lm | 3500 K | CRI > 80

100-240V/50-60Hz | IP 20

Technische Daten wie LED-Bettleseleuchte **CARE FLEX LED Basic**, Art.-Nr. **226.10-0** (siehe Seite 6)

Abweichende Ausstattung:

- großer Schwenkbereich durch Kombination von Flexarm und Aluminiumgestänge mit stabilem, federunterstütztem Gelenk
- ideal zur Befestigung an Wand oder Tragschiene
- LED-Konverter im Schwenkarm integriert – kein separates Netzteil, ca. 3 m Netzzuleitung mit Eurostecker
- Gewicht: ca. 1,4 kg

CARE FLEX LED L Standardausführung

266.11

separates Zubehör:

Tischflansch	301.10
Wandhalter	302.11
Tischklemme 0 – 75 mm	304.10
Klemme für Tragschiene	309.11

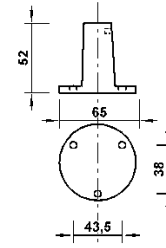
Sonderausführungen auf Anfrage

- separates Steckernetzteil (Leuchte Schutzklasse III)
- Schnurendschalter (30 cm) mit roter LED („Nachtfindelicht“)
- engstrahlendes, neutralweißes LED-Modul (18°, 5000 K)
- Leuchte in grau (RAL 7047)
- Schutzklasse I



Befestigungszubehör für Bettleuchte

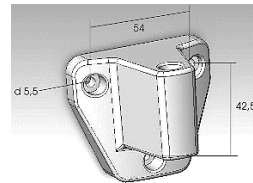
Aufschraubflansch für waagrechte Flächen



weiß 301.10

grau 301.40

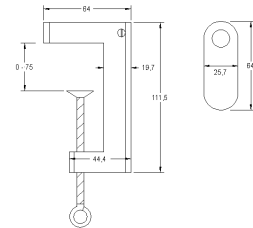
Wandflansch



weiß 302.11

grau 302.40

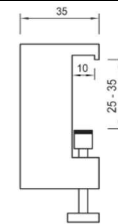
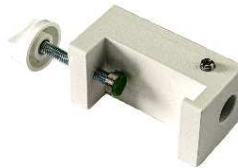
Tischklemme 0 – 75 mm



weiß 304.10

grau 304.40

Klemme für Trag- und Versorgungsschienen

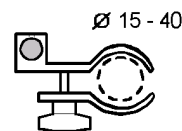


weiß 309.11

grau 309.41

Klemme für senkrechte Rundrohre (Rundrohrbetten)

(nicht geeignet für 266.11)

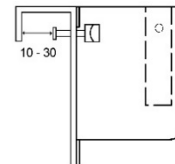


weiß 396.10

grau 396.40

Klemme für senkrechte Bettrückwand

(nicht geeignet für 266.11)

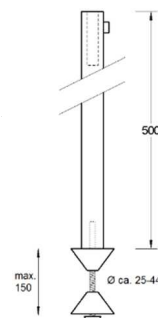


weiß 398.10

grau 398.40

Universaladapter für Aufrichterhülse im Pflegebett

(nicht geeignet für 266.11)



weiß 390.11

grau 390.41

alle Befestigungen mit Entnahmesicherung gegen versehentliches Herausziehen der Leuchte zur Vermeidung von Unfällen oder Beschädigung der Leuchte.