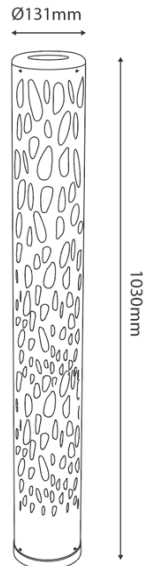


9945104

1x GU10 LED max. 10W
(incl. 1 x GU10 4,9W LED+RGB)
230V ~ 50Hz



(DE) Bestimmungsgemäße Verwendung

(GB) Intended use / (FR) Utilisation conforme / (NL) Beoogd gebruik / (PL) Stosowanie zgodnie z przeznaczeniem / (NO) Riktig bruk / (DK) Korrekt brug / (SE) Avsedd användning / (FI) Määräystenmukainen käyttö

(IT) Impiego appropriato / (ES) Uso prescrito / (CZ) Použití v souladu s určením / (PT) Utilização correta / (GR) Ενδεικτική χρήση

(DE)	Ortsfeste Verwendung als Wandleuchte im Innenbereich	(GB)	Provided for stationary use on walls, indoors
(FR)	Installation fixe en tant qu'applique, à l'intérieur	(NL)	Vast gebruik als wandlamp binnenshuis
(PL)	Do montażu stacjonarnego jako lampa ścienna do wnętrza	(NO)	Til stasjonært bruk som vegg lampe innendørs
(DK)	Til stationær brug som væglampe indendørs	(SE)	Används som fast väglampa inomhus
(FI)	Kiinteä käyttö sisätilojen seinävalaisimena	(IT)	Impiego fisso come applique in ambienti interni
(ES)	Empleo fijo en tanto lámpara de pared en interiores	(CZ)	Stacionární použití jako nástěnné svítidlo v interiéru
(PT)	Aplicação fixa como luminária de parede em interiores	(GR)	Σταθερή χρήση ως φωτιστικό τοίχου σε εσωτερικό χώρο

(DE) Verwendete Symbole

(GB) Safety Precautions / (FR) Symboles utilisés / (NL) Gebruikte symbolen / (PL) Stosowane symbole / (NO) Brukte symboler / (DK) Brugte symboler / (SE) Använda symboler / (FI) Käytetyt symbolit / (IT) Simboli usati / (ES) Símbolos empleados / (CZ) Použité symboly / (PT) Símbolos utilizados / (GR) Χρησιμοποιούμενα σύμβολα

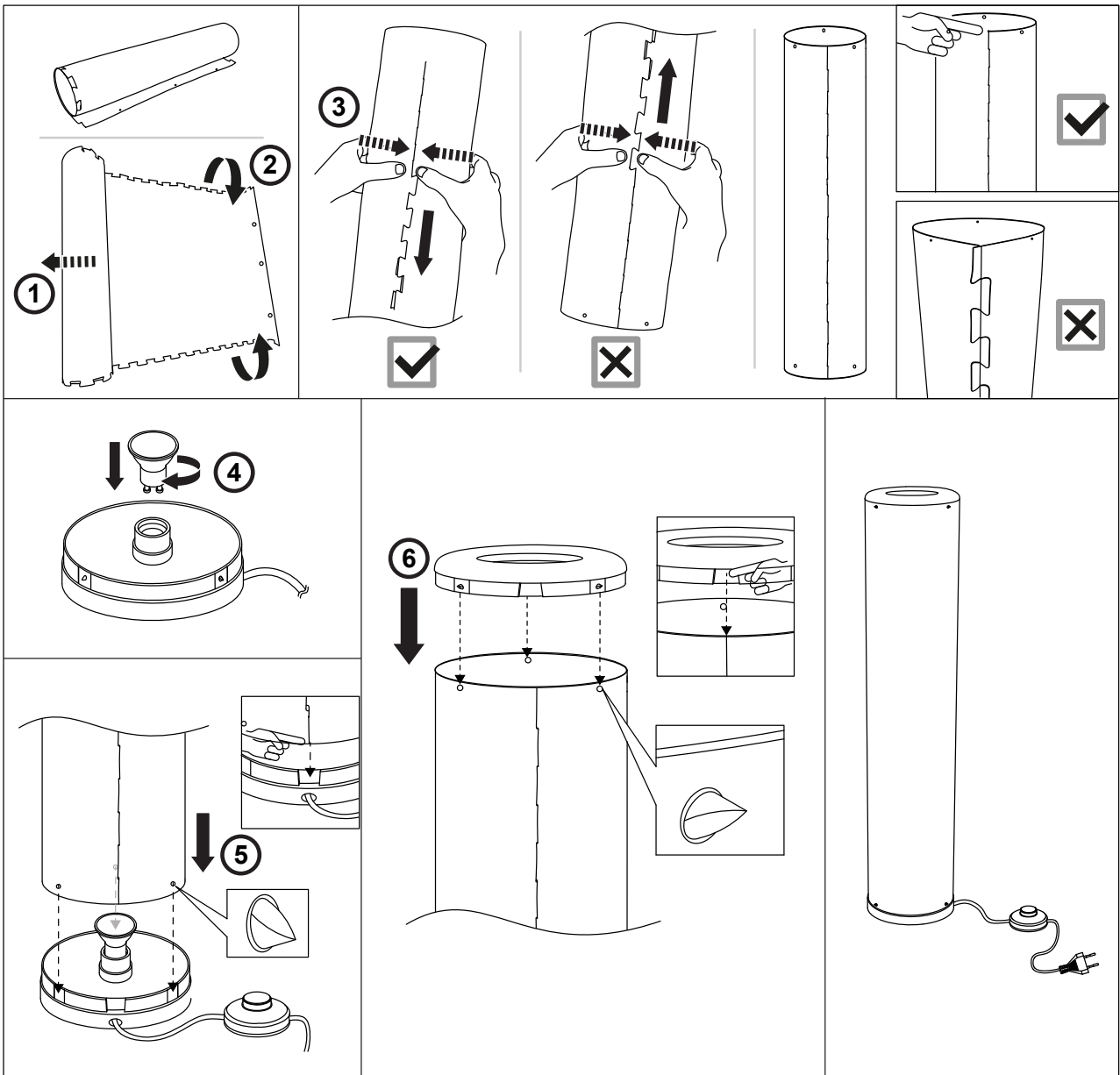
IP 20



(DE) Lieferumfang

(GB) Package contents / (FR) Contenu de la livraison / (NL) Bij de levering inbegrepen / (PL) Zakres dostawy / (NO) Levering / (DK) Leveringsomfang / (SE) Leveransomfattning / (FI) Toimitussisältö / (IT) Fornitura / (ES) Volumen de suministro / (CZ) Rozsah dodávky / (PT) Material fornecido / (GR) Παραδοτέος εξοπλισμός

(DE)	1 Wandleuchte Montagematerial Montageanleitung	(GB)	1 Wall light Installation hardware Mounting instructions	(FR)	1 Applique Matériel de montage Instructions de montage
(NL)	1 Wandlamp Monteringsmateriale Montagehandleiding	(PL)	1 Lampa ścienna Elementy montażowe Instrukcja montażu	(NO)	1 Vegg lampe Monteringsmateriale Brukerveiledning
(DK)	1 Væglampe Monteringsmateriale Brugervejledning	(SE)	1 Väglampa Monteringsmaterial Monteringsanvisning	(FI)	1 Seinävalaisin Asennus materiaali Asennusohjeet
(IT)	1 Applique Materiale di montaggio Istruzioni di montaggio	(ES)	1 Lámpara de pared Material de montaje Instrucciones de montaje	(CZ)	1 Nástěnné svítidlo Materiál pro montáž Návod k montáži
(PT)	1 Luminária de parede Material de montagem Instruções de montagem	(GR)	1 Φωτιστικό τοίχου Υλικό συναρμολόγησης Οδηγίες συναρμολόγησης		



< Remote Panel> 24 key IR controller

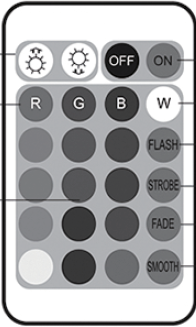
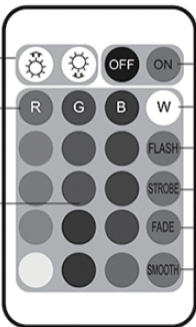
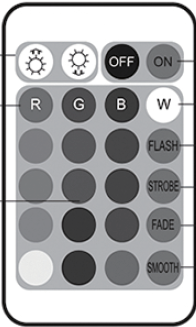
IR remote controller contains coin cell battery, please keep the remote out of reach of children.

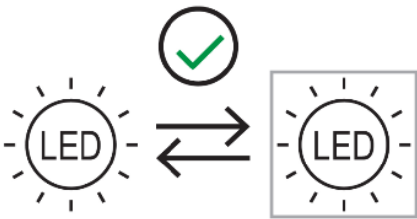
Die IR-Fernbedienung enthält eine Knopfzellenbatterie. Bitte bewahren Sie die Fernbedienung außerhalb der Reichweite von Kindern auf.

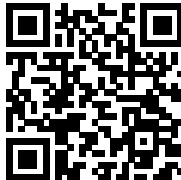
La télécommande IR contient une pile de type pièce de monnaie, veuillez garder la télécommande hors de portée des enfants.

IR Remote:

Please ensure you point the IR remote within 5m of the strip light's receiver module

 <p>The diagram shows a 24-key IR remote controller. The buttons are arranged in a grid. Callouts 1-9 point to the following buttons: 1 (ON/OFF), 2 (White), 3 (Flashing), 4 (Strobe), 5 (Fade), 6 (Smooth), 7 (Control Panel for color selection), 8 (RGB setting), and 9 (Increase/decrease the intensity of color).</p>	<ol style="list-style-type: none"> 1.ON/OFF 2.White 3.Flashing (flashing function) 4.Strobe (slow fading out of a color) 5.Fade (slow fading out with color change) 6. Smooth (smooth color change) 7. Control Panel for color selection (15 mixed colors including RGB) 8. RGB setting (red, green, blue) 9. Increase/decrease the intensity of color
 <p>The diagram shows a 24-key IR remote controller. The buttons are arranged in a grid. Callouts 1-9 point to the following buttons: 1 (EIN/AUS), 2 (Weiß), 3 (Blinken), 4 (Strobe), 5 (Fade), 6 (Glatt), 7 (Bedienfeld für die Farbauswahl), 8 (RGB-Einstellung), and 9 (Erhöhen/Verringern der Intensität der Farbe).</p>	<ol style="list-style-type: none"> 1.EIN/AUS 2.Weiß 3.Blinken (Blinkfunktion) 4.Strobe (langsames Ausblenden einer Farbe) 5.Fade (langsames Ausblenden mit Farbwechsel) 6. Glatt (sanfter Farbwechsel) 7. Bedienfeld für die Farbauswahl (15 Mischfarben einschließlich RGB) 8. RGB-Einstellung (rot, grün, blau) 9. Erhöhen/Verringern der Intensität der Farbe
 <p>The diagram shows a 24-key IR remote controller. The buttons are arranged in a grid. Callouts 1-9 point to the following buttons: 1 (ON/OFF), 2 (Blanc), 3 (Clignotant), 4 (Strobe), 5 (Fade), 6 (Lisse), 7 (Panneau de contrôle pour la sélection des couleurs), 8 (Réglage RVB), and 9 (Augmenter/diminuer l'intensité de la couleur).</p>	<ol style="list-style-type: none"> 1.ON/OFF 2.Blanc 3.Clignotant (fonction clignotante) 4.Strobe (disparition lente d'une couleur) 5.Fade (fondu lent avec changement de couleur) 6. Lisse (changement de couleur en douceur) 7. Panneau de contrôle pour la sélection des couleurs (15 couleurs mélangées, y compris RVB) 8. Réglage RVB (rouge, vert, bleu) 9. Augmenter/diminuer l'intensité de la couleur

	<p>(DE) Durch einen Endverbraucher austauschbare Lichtquelle (nur LED) (EN) Replaceable (LED only) light source by an end-user. (FR) Source de lumière remplaçable (LED uniquement) par le consommateur. (NL) Lichtbron (alleen led) te vervangen door consument. (PL) Wymienne (tylko LED) źródło światła przez użytkownika końcowego. (NO) Utskiftbar (kun LED) lyskilde av en sluttbruker. (DK) Udskiftelig lyskilde (kun LED), kan udskiftes af slutbrugeren. (SE) Ljuskälla (endast LED) utbytbar genom slutkonsument. (FI) Loppukäyttäjän vaihdettava (vain LED) valolähde. (IT) Sorgente luminosa (solo LED) sostituibile da un utente finale. (ES) Fuente de luz (solo LED) sustituible por un usuario final. (CZ) Vyměnitelný (pouze LED) světelný zdroj koncovým uživatelem. (PT) Fonte de luz LED (apenas LED) substituível por um utilizador final. (GR) Η πηγή φωτός (μόνο LED) να αντικαθίσταται από τον τελικό χρήστη. (SK) Zdroj svetla (iba LED) vymeniteľný prostredníctvom koncového používateľa.</p>
---	---

<p>(DE) Dieses Produkt enthält eine Lichtquelle der Energieeffizienzklasse G (EN) This product contains a light source of energy efficiency class G (FR) Ce produit comprend une source de lumière de classe d'efficacité énergétique G (NL) Dit product bevat een lichtbron van energie-efficiëntieklasse G (PL) Produkt ten zawiera źródło światła o klasie efektywności energetycznej G (NO) Dette produktet inneholder en lyskilde i energieeffektivitetsklasse G (DK) Dette produkt indeholder en lyskilde af energieeffektklasse G (SE) Denna produkt innehåller en ljuskälla i energieffektivitetsklass G (FI) Tämä tuote sisältää energiatehokkuusluokan G valonlähteen (IT) Questo prodotto contiene una sorgente luminosa della classe di efficienza energetica G (ES) Este producto contiene una fuente de luz de la clase de eficiencia energética G (CZ) Tento výrobek obsahuje světelný zdroj třídy energetické účinnosti G (PT) Este produto contém uma fonte de luz da classe de eficiência energética G (GR) Αυτό το προϊόν περιέχει μια φωτεινή πηγή ενεργειακής απόδοσης κλάσης G (SK) Tento výrobok obsahuje zdroj svetla triedy energetickej efektivity G</p>	<p style="text-align: center;">QR</p> 	<p style="text-align: center;">EAN</p> <p style="text-align: center;">4251911780635</p>
---	---	--