

MISE AU REBUT CORRECTE DU PRODUIT (Rebut de matériels électriques et électroniques)
Ce marquage sur le produit ou dans sa documentation indique que le produit ne doit pas être jeté avec les autres déchets ménagers à la fin de son utilité.

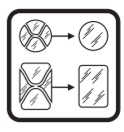
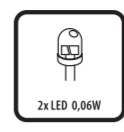
RICHTIGE PRODUKTENTSORGUNG (Richtlinie für Elektro- und Elektronikgeräten)
Diese Kennzeichnung auf dem Produkt bzw. auf der dazugehörigen Literatur gibt an, dass das Produkt am Ende der Lebensdauer nicht zusammen mit dem Hausmüll entsorgt werden darf.



Suitable for outdoor installation. Geschikt voor montage buiten. Conçu pour montage à l'extérieur.



The fitting is splash-proof. Het armatuur is spatwaterdicht. L'armature est étanche aux projections d'eau.



CORRECTA ELIMINACIÓN DE ESTE PRODUCTO (Residuos de equipos eléctricos y electrónicos)
Esta marca en el producto o sus instrucciones indica que el producto no se debe de eliminar con el resto de basura doméstica y al fin de su vida útil.

WŁAŚCIWA UŻYCIEMOŚĆ PRODUKTU (Użyty sprzęt elektryczny i elektroniczny)
Oznaczenia na produkcie oraz do niego publikacja wskazują na to, że nie może on być wyrzucony razem innymi odpadkami domowymi, gdy jego okres eksploatacyjny dobiegnie końca.

PRÁVILNO ODLAGANJE PROIZVODA (Elektrická i elektrónická oprema za odpad)
Ova oznaka na proizvodu ili u njegovoj literaturi označava da se proizvod ne smije odbaciti s ostalim kućanskim otpadom na kraju vijeka trajanja.

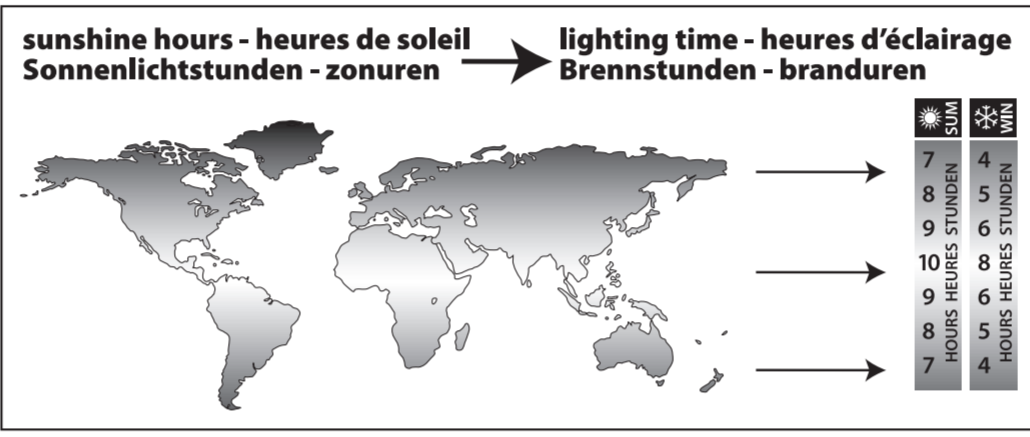
INILATURAREA CORECTĂ A PRODUSULUI (Elektrická i elektrónická oprema za odpad)
Ova oznaka na proizvodu ili u njegovoj literaturi označava da se proizvod ne smije odbaciti s ostalim kućanskim otpadom na kraju vijeka trajanja.

SPRÁVNÁ LIKVIDÁCIA VÝROBKU (Waste Electrical & Electronic Equipment - Smernice o odpadných elektrických a elektronických zariadeniach)
Toto označenie na výrobku alebo jeho dokumentácii znamená, že by výrobok na konci svojej životnosti nemal byť likvidovaný spolu s ostatným odpadom z domácnosti.

ΣΩΣΤΗ ΑΠΩΡΤΩΣΗ ΤΟΥ ΠΡΟΪΟΝΤΟΣ (Αναπόρτητο ηλεκτρικών και ηλεκτρονικών εξοπλισμών)
Το παρόν σήμα που φέρει το προϊόν ή το συνοδευτικό του έγγραφο δηλώνει ότι το προϊόν δεν πρέπει να απορριφτεί μαζί με το κοινό οικιακό απόβλητο στο τέλος του χρόνου ζωής του.

URÍNÓN DOGURU BERTARAF EDILIMESI (Elektrik ve Elektronik Ekipman Atıkları)
Ürün ya da kullanım kılavuzunda bu işaret ürünün küllümler ömrünün sonunda diğer ev atıklarıyla birlikte atılmaması gerektiğini belirtir.

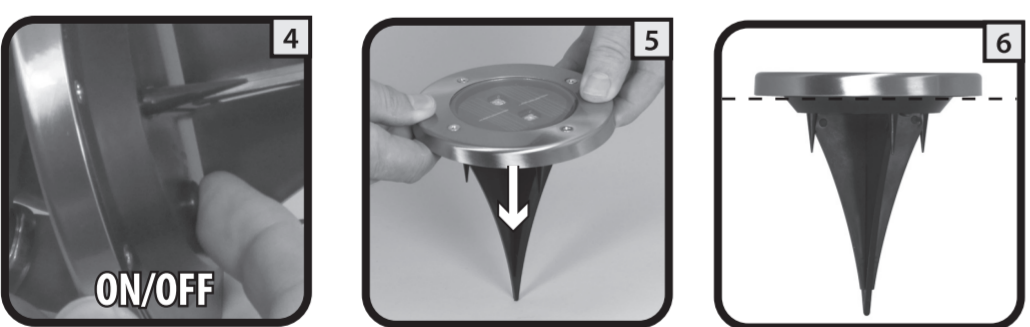
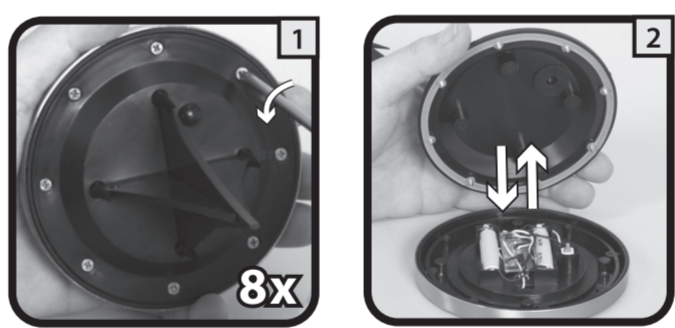
PRÁVILNO ODLAGANJE PROIZVODA (Elektrická i elektrónická oprema za odpad)
Ova oznaka na proizvodu ili u njegovoj literaturi označava da se proizvod ne smije odbaciti s ostalim kućanskim otpadom na kraju vijeka trajanja.



10.011.03 and 10.011.19 product information including contact details for smartwares Euro pe and smartwares Safety and Lighting Ltd.



BATTERY EXCHANGE 1.5 YEAR 2x AAA 600mAh NiMH



SAFETY AND MAINTENANCE INSTRUCTIONS
- Make sure that all electric connections and connection cables meet the pertaining regulations and are in conformity with the operating instructions.

VEILIGHEID EN OONDERHOUDSINSTRUCTIES
- Alle elektrische verbindingen en verbindingkabels moeten voldoen aan de juiste regels en overeenkomen met de bedieningsinstructies.

SICHERHEITS- UND WARTUNGSHINWEISE
- Stellen Sie sicher, dass alle elektrischen Anschlüsse sowie Kabelverbindungen an mehrere Geräte den geltenden Richtlinien entsprechen und sich gleichzeitig in Übereinstimmung mit der Bedienungsanleitung befinden.

INSTRUCTIONS DE SECURITE ET D'ENTRETIEN
- Vérifier que toutes les connexions électriques et câbles sont conformes aux règlements applicables et aux instructions d'utilisation.

Any broken safety glass must be replaced immediately. Veiligheidsglas onmiddellijk vervangen bij breuk.

Minden törött biztonsági üveget azonnal ki kell cserélni. Orice geam de protecție șar trebuie înlocuit imediat.

Protection class 3: the fitting is suitable only for low voltage, e.g. 12V. Beschermklasse 3, het armatuur is uitsluitend geschikt voor laagspanning t/m 12V.

3. védettség osztályú a szerelvény csak kisfeszültségű (pl. 12 V) áramú. Clase 3 de protecție: corpul de iluminat este adecvat numai pentru tensiune joasă, de ex. 12 V.

CORRECT DISPOSAL OF PRODUCT (Waste Electrical & Electronic Equipment)
This marking on the product or its literature indicates the product should not be disposed with other household waste at the end of its serviceable life.

CORRECTE VERWIJDERING PRODUCT (Elektrická i elektrónická odpadaparatuur)
Dit merkjeken op het product of op het bijbehorende informatiemateriaal duidt erop dat het niet met ander huishoudelijk afval weggevoerd moet worden aan het einde van zijn gebruiksduur.