

82069394

English - US**IMPORTANT! – Read before starting to install.**

Light bulb not included. This lamp is for indoor use only. IP20 classified and is not for use in wet rooms.

Always shut off power to the circuit before starting installation work. In some countries electrical installation work may only be carried out by an authorized electrical contractor. Contact your local electricity authority for advice.

After installation, the distance between the hook and the terminal block should be greater than 5mm, and the distance from the basic insulated wire should be greater than 3mm. In case of any damaged parts, please contact a professional installer for possible replacement. If there are parts that cannot be replaced, the lamp must be disposed as electronic waste. Follow assembly instruction carefully and save for future use.

Dispose of used appliance

Do not dispose your electric appliance in the household waste. Please dispose at your local waste disposal point, by following local guidelines

**Dansk - DK****VIGTIGT! – Læs før installation påbegyndes.**

Pære medfølger ikke. Denne lampe er kun til indendørs brug. IP20 klassificeret og må ikke anvendes i vådrum.

Sluk altid for strømmen, før installationen påbegyndes. I nogle lande må elektriske installationer kun udføres af en uddannet elektriker. Få oplysninger hos de relevante myndigheder.

Efter installation skal afstanden mellem kroge og tilslutningsklemmen være større end 5 mm, og afstanden til den grundlæggende isolerede ledning skal være større end 3 mm.

I tilfælde af beskadigede dele, kontakt da venligst en professionel installatør for mulig udskiftning. Hvis det er dele som ikke kan udskiftes, skal lampen deponeres i elektronisk affald.

Følg samlevejledningen grundigt og gem den til senere brug.

Bortskaffelse af brugt apparat

Smid ikke dit elektriske apparat ud med husholdningsaffaldet. Deponer ved dit lokale affaldsdepot og følg lokale retningslinjer.

**Deutsch – DE****WICHTIG! Vor der Installation lesen.**

Lamp niet inbegrepen. Diese Lampe ist nur für den Innenbereich geeignet. Sie ist gemäß IP20 klassifiziert und darf nicht in Feuchträumen verwendet werden. Schalten Sie immer die Stromversorgung des Stromkreises aus, bevor Sie mit Installationsarbeiten beginnen. In einigen Ländern dürfen Elektroinstallationsarbeiten nur von autorisierten Elektroinstallateuren durchgeführt werden. Kontaktieren Sie Ihre örtliche Strombehörde für Ratschläge.

Nach der Installation sollte der Abstand zwischen dem Haken und der Anschlussklemme größer als 5 mm sein, und der Abstand zum grundisolierten Draht sollte größer als 3 mm sein. Im Falle von beschädigten Teilen wenden Sie sich bitte an einen professionellen Installateur, um mögliche Ersatzteile zu erhalten. Wenn Teile nicht ersetzt werden können, muss die Lampe als Elektroschrott entsorgt werden. Befolgen Sie die

Montageanleitung sorgfältig und bewahren Sie sie für zukünftige Verwendung auf.

Entsorgung von Elektrogeräten

Entsorgen Sie Ihr elektrisches Gerät nicht im Hausmüll. Bitte entsorgen Sie es an Ihrer örtlichen Entsorgungsstelle gemäß den örtlichen Richtlinien.

**Français – FR****IMPORTANT! – Lisez avant de commencer l'installation.**

Ampoule non incluse. Cette lampe est destinée à un usage intérieur uniquement. Classée IP20, elle ne doit pas être utilisée dans des pièces humides. Coupez toujours l'alimentation du circuit avant de commencer les travaux d'installation. Dans certains pays, les travaux d'installation électrique ne peuvent être effectués que par un entrepreneur électricien autorisé. Contactez l'autorité locale en matière d'électricité pour des conseils.

Après l'installation, la distance entre le crochet et le bloc de connexion doit être supérieure à 5 mm, et la distance au fil isolé de base doit être supérieure à 3 mm.

En cas de pièces endommagées, veuillez contacter un installateur professionnel pour un éventuel remplacement. Si des pièces ne peuvent pas être remplacées, la lampe doit être jetée comme déchet électronique. Suivez attentivement les instructions de montage et conservez-les pour une utilisation future.

Élimination de l'appareil utilisé

Ne jetez pas votre appareil électrique dans les déchets ménagers. Veuillez le jeter à votre point de collecte local, en suivant les directives locales.

**Български - BG****ВАЖНО! – Прочетете преди да започнете инсталирането.**

Крушката не е включена. Тази лампа е само за вътрешно помещение. Класифицирана като IP20 и не трябва да се използва в мокри помещения. винаги изключвайте захранването на веригата, преди да започнете инсталиране. В някои държави електрическите инсталации могат да се извършват само от упълномощен електротехник. Свържете се с местната електроенергийна власт за съвети.

След инсталацията разстоянието между куката и клемния блок трябва да бъде повече от 5 мм, а разстоянието A telepítés után a kárpó és a csatlakozóblokk közötti távolságnak nagyobbnak kell lennie 5 mm-nél, és az alap szigetelt vezeték től való távolságnak nagyobbnak kell lennie 3 mm-nél. В случай на повредени части, моля, свържете се с професионален монтажист за възможна замяна. Ако има части, които не могат да бъдат заменени, лампата трябва да се изхвърли като електронно боклук. Следвайте внимателно инструкциите за сглобяване и ги запазете за бъдеща употреба.

Изхвърляне на използвано устройство

Не изхвърляйте електрическото си устройство в битовите отпадъци. Моля, изхвърлете го на местно място за изхвърляне на отпадъци, като следвате местните указания.

**Eesti keel - EST****OLULINE! – Lugege enne paigaldamise alustamist.**

Pirn ei kuulu komplekti. See lamp on mõeldud ainult siseruumides kasutamiseks. IP20 klassifitseeritud ning ei sobi kasutamiseks märgades ruumides. Kahjustatud osade korral pöörduge võimaliku asenduse saamiseks professionaalse paigaldaja poole. Kui mõnda osa ei saa asendada, tuleb lamp utiliseerida elektroonilise jäätmena. Enne paigaldustööde alustamist lülitage alati elektrivõrk välja. Mõnes riigis võib elektrilisi paigaldustöid teostada ainult volitatud elektrik. Küsige nõu oma kohalikul elektrienergia ametilt.

Paigaldamise järel peab konksu ja ühendusklemmide vahe olema üle 5 mm ning vahe põhikaitstud juhtmest üle 3 mm. Järgige montaaži juhiseid hoolikalt ja hoidke neid tulevikuks alles.

Kasutatud seadme utiliseerimine

Ärge visake oma elektriseadet olmeprügi hulka. Palun utiliseerige see kohalikul jäätmete utiliseerimiskohal, järgides kohalikke juhiseid.

**Suomi - FIN****TÄRKEÄÄ! – Lue ennen asennu aloittamista.**

Lamppu ei sisälly toimitukseen. Tämä lamppu on tarkoitettu vain sisäkäyttöön. Se on luokiteltu IP20:ksi eikä sovellu kosteisiin tiloihin. Katkaise aina virta piirikytimestä ennen asennustöiden aloittamista. Joissakin maissa sähköasennustyöt saa suorittaa vain valtuutettu sähköurakoitsija. Ota yhteys paikalliseen sähköviranomaiseen neuvoja varten.

Asennuksen jälkeen koukun ja liittimen välin tulee olla yli 5 mm ja peruseristetyn johdon välin yli 3 mm.

Vaurioituneiden osien tapauksessa ota yhteys ammattimaiseen asentajaan mahdollista vaihtoa varten. Jos osia ei voi vaihtaa, lamppu on hävitettävä sähköjätteenä. Noudata kokoamisohjeita tarkasti ja säilytä niitä tulevaa käyttöä varten.

Käytetyn laitteen hävittäminen

Älä hävitä sähköistä laitettasi kotitalousjätteiden joukossa. Hävitä se paikallisessa jätekeräyspisteessä noudattaen paikallisia ohjeita.

**Αγγλικά - GR****ΣΗΜΑΝΤΙΚΟ! – Διαβάστε πριν ξεκινήσετε την εγκατάσταση.**

Ο λαμπτήρας δεν περιλαμβάνεται. Αυτή η λάμπα προορίζεται μόνο για εσωτερική χρήση. Κατηγορία IP20 και δεν πρέπει να χρησιμοποιείται σε υγρούς χώρους. Απενεργοποιείτε πάντα την τροφοδοσία του κυκλώματος πριν ξεκινήσετε την εγκατάσταση. Σε ορισμένες χώρες, οι ηλεκτρολογικές εγκαταστάσεις επιτρέπεται να πραγματοποιούνται μόνο από εξουσιοδοτημένο ηλεκτρολόγο. Επικοινωνήστε με την τοπική αρχή ηλεκτρισμού για συμβουλές.

Μετά την εγκατάσταση, η απόσταση μεταξύ του γάντζου και του ακροδέκτη πρέπει να είναι μεγαλύτερη από 5 mm και η

απόσταση από το βασικά μονωμένο καλώδιο μεγαλύτερη από 3 mm.

Σε περίπτωση βλαβών, επικοινωνήστε με επαγγελματία εγκαταστάτη για πιθανή αντικατάσταση. Εάν υπάρχουν μέρη που δεν μπορούν να αντικατασταθούν, η λάμπα πρέπει να απορριφθεί ως ηλεκτρονικά απόβλητα. Ακολουθήστε προσεκτικά τις οδηγίες συναρμολόγησης και αποθηκεύστε τις για μελλοντική χρήση.

Απόρριψη χρησιμοποιημένης συσκευής

Μην απορρίπτετε την ηλεκτρική σας συσκευή στα οικιακά απορρίμματα. Παρακαλούμε απορρίψτε τη στον τοπικό σας σταθμό απορρίψεως αποβλήτων, ακολουθώντας τις τοπικές οδηγίες.

**Italiano - IT****IMPORTANTE! – Leggere prima di iniziare l'installazione.**

Lampadina non inclusa. Questa lampada è destinata esclusivamente per uso interno. Classificata IP20 e non deve essere utilizzata in ambienti umidi. Spegni sempre l'alimentazione del circuito prima di iniziare i lavori di installazione. In alcuni paesi, i lavori di installazione elettrica possono essere eseguiti solo da un contraente elettrico autorizzato. Contatta l'autorità elettrica locale per consigli. Dopo l'installazione, la distanza tra il gancio e il morsetto deve essere superiore a 5 mm, e la distanza dal filo con isolamento di base deve essere superiore a 3 mm.

In caso di parti danneggiate, contattare un installatore professionale per una possibile sostituzione. Se ci sono parti che non possono essere sostituite, la lampada deve essere smaltita come rifiuto elettronico. Seguire attentamente le istruzioni di montaggio e conservarle per un utilizzo futuro. **Smaltimento dell'apparecchio usato** Non smaltire il vostro apparecchio elettrico tra i rifiuti domestici. Si prega di smaltirlo presso il vostro punto di raccolta rifiuti locale, seguendo le linee guida locali.

**Hrvatski - HR****VAŽNO! – Pročitajte prije početka instalacije.**

Žarulja nije uključena. Ova lampa je namijenjena isključivo za unutarnju uporabu. Klasificirana je kao IP20 i nije za upotrebu u vlažnim prostorijama. Uvijek isključite napajanje kruga prije početka instalacijskih radova. U nekim zemljama električne instalacijske radove smije izvoditi samo ovlaštenu električar. Kontaktirajte lokalno električno tijelo za savjete. Nakon instalacije, udaljenost između kuke i priključnog bloka treba biti veća od 5 mm, a udaljenost od osnovno izolirane žice veća od 3 mm.

U slučaju oštećenih dijelova, obratite se profesionalnom instalateru za moguću zamjenu. Ako postoje dijelovi koji se ne mogu zamijeniti, lampa se mora odbaciti kao elektronički otpad. Pažljivo slijedite upute za montažu i sačuvajte ih za buduću upotrebu.

Odlaganje korištene opreme

Ne bacajte svoj električni uređaj u kućni otpad. Molimo, odložite ga na lokalnom mjestu za odlaganje otpada, slijedeći lokalne smjernice.

**Latviski - LV**

SVARĪGI! – Lasiet pirms uzstādīšanas sākšanas.

Spuldze nav iekļauta. Šī lampa paredzēta tikai iekšējai lietošanai. Tas ir klasificēts kā IP20 un nav paredzēts lietošanai mitrās telpās. Pirms sākat uzstādīšanas darbus, vienmēr izslēdziet barošanas avotu. Dažās valstīs elektrisko uzstādīšanas darbu var veikt tikai pilnvarots elektriķis. Saņemiet padomus no savas vietējās elektrības tīksta.

Pēc uzstādīšanas attālumam starp āķi un savienojuma bloku jābūt lielākam par 5 mm, bet attālumam no pamata izolētā vada – lielākam par 3 mm.

Bojātu daļu gadījumā lūdz, sazinieties ar profesionālu uzstādītāju iespējamās aizvietošanas nolūkos. Ja ir daļas, kas nevar tikt aizstātas, lampa ir jāiznīcina kā elektroniski atkritumi. Rūpīgi ievērojiet montāžas instrukcijas un saglabājiet tās nākotnes lietošanai.

Izmantotās ierīces likvidēšana

Nemetiet savu elektrisko ierīci sadzīves atkritumos. Lūdz, iznīciniet to vietējā atkritumu apsaimniekošanas punktā, ievērojot vietējās vadlīnijas.

**Lietuvių k. - LT****SVARBU! – Perskaitykite prieš pradėdami įrenginio montavimą.**

Lemputė nepridedama. Ši lempa skirta tik vidaus naudojimui. Klasifikuojama kaip IP20 ir netinka naudoti drėgnuose patalpose. Prieš pradėdami montavimo darbus, visada išjunkite grandininį. Kai kuriose šalyse elektros įrengimo darbus gali atlikti tik įgaliotas elektrikas. Kreipkitės į vietinę elektros energijos instituciją dėl patarimų.

Po įrengimo atstumas tarp kablo ir gnybtų bloko turi būti didesnis nei 5 mm, o atstumas nuo pagrindinio izoliuoto laido – didesnis nei 3 mm.

Gadūjant pažeistų detalių, prašome susisiekti su profesionaliu montavimo specialistu dėl galimybės jas pakeisti. Jei yra detalių, kurios negali būti pakeistos, lempa turi būti utilizuota kaip elektroninė atlieka. Atidžiai laikykitės surinkimo instrukcijų ir jas išsaugokite ateities naudojimui.

Naudotos įrangos utilizavimas

Nemėkite savo elektrinės įrangos buitinei atliekose. Prašome utilizuoti ją savo vietinėje atliekų tvarkymo vietoje, laikantis vietinių gairių.

**Nederlands - NL****BELANGRIJK! – Lees voordat u begint met installeren.**

Lamp niet inbegrepen. Deze lamp is alleen voor gebruik binnenshuis. Geclassificeerd als IP20 en niet geschikt voor gebruik in vochtige ruimtes. Schakel altijd de stroom uit naar de schakeling voordat u met installatiewerk begint. In sommige landen mogen elektrische installatiewerkzaamheden alleen worden uitgevoerd door een erkende electricien. Neem contact op met uw lokale elektriciteitsautoriteit voor advies. Na installatie moet de afstand tussen de haak en het aansluitblok groter zijn dan 5 mm, en de afstand tot de basis geïsoleerde draad groter dan 3 mm.

In geval van beschadigde onderdelen, neem contact op met een professionele installateur voor mogelijke vervanging. Als er onderdelen zijn die niet kunnen worden vervangen, moet de lamp worden afgevoerd als elektronisch afval. Volg de montage-instructies zorgvuldig en bewaar ze voor toekomstig gebruik.

Afvoer van gebruikte apparatuur

Gooi uw elektrische apparaat niet bij het huishoudelijk afval. Gooi het alstublieft weg bij uw lokale afvalverwerkingspunt, volgens lokale richtlijnen.

**Norsk - N****VIKTIG! – Les før installation påbegynnes.**

Lyspære følger ikke med. Denne lampen er kun for innendørs bruk. IP20-klassifisert og er ikke beregnet for bruk i våte rom. Slå alltid av strømmen til kretsen før du starter installasjonsarbeid. I noen land kan elektrisk installasjonsarbeid bare utføres av en autorisert elektriker. Kontakt ditt lokale strømtilsyn for råd.

Etter installasjon skal avstanden mellom kroken og tilkoblingsklemmen være større enn 5 mm, og avstanden til den grunnleggende isolerte ledningen være større enn 3 mm. Ved skadde deler, vennligst kontakt en profesjonell installatør for eventuell erstatning. Hvis det er deler som ikke kan erstattes, må lampen kasseres som elektronisk avfall. Følg monteringsanvisningen nøye og behold den for fremtidig bruk.

Avhending av brukt apparat

Ikke kast elektrisk apparat i husholdningsavfallet. Vennligst kast det på ditt lokale avfallsdeponi, i tråd med lokale retningslinjer.

**Polski - PL****WAŻNE! – Przeczytaj przed rozpoczęciem instalacji.**

Żarówka nie jest dołączona. Ta lampa jest przeznaczona tylko do użytku wewnętrznego. Klasyfikowana jako IP20 i nie nadaje się do użytku w pomieszczeniach wilgotnych. Zawsze wyłączaj zasilanie obwodu przed rozpoczęciem prac instalacyjnych. W niektórych krajach prace instalacyjne elektryczne mogą być wykonywane tylko przez upoważnionego kontrahenta elektrycznego. Skontaktuj się z lokalnym organem ds. energii elektrycznej w celu uzyskania porady.

Po instalacji odległość między hakiem a blokiem zaciskowym powinna być większa niż 5 mm, a A teplejés után a kampó és a csatlakozóblokk közötti távolságnak nagyobbnak kell lennie 5 mm-nél, és az alap szigetelt vezeték től való távolságnak nagyobbnak kell lennie 3 mm-nél. odległość od podstawowego izolowanego przewodu większa niż 3 mm.

W przypadku uszkodzonych części, skontaktuj się z profesjonalnym instalatorem w celu ewentualnej wymiany. Jeśli są części, które nie mogą być wymienione, lampa musi zostać utylizowana jako elektroodpady. Należy dokładnie przestrzegać instrukcji montażu i zachować je na przyszłość.

Usuwanie zużytego urządzenia

Nie wyrzucaj swojego urządzenia elektrycznego do odpadów domowych. Proszę utylizować je na lokalnym punkcie odbioru odpadów, zgodnie z lokalnymi wytycznymi.

**Portugues - PT****IMPORTANTE! – Ler antes de iniciar a instalação.**

Lâmpada não incluída. Esta lâmpada destina-se apenas para uso em ambientes internos. Classificada como IP20 e não deve ser utilizada em ambientes húmidos. Desligue sempre a energia do circuito antes de iniciar os trabalhos de instalação. Em alguns países, os trabalhos de instalação elétrica só podem ser realizados por um empreiteiro elétrico autorizado. Entre em contato com a autoridade local de eletricidade para obter conselhos.

Após a instalação, a distância entre o gancho e o bloco de terminais deve ser superior a 5 mm, e a distância do fio com isolamento básico deve ser superior a 3 mm.

Em caso de peças danificadas, por favor contacte um instalador profissional para possível substituição. Se houver peças que não possam ser substituídas, a lâmpada deve ser descartada como resíduo eletrônico. Siga cuidadosamente as instruções de montagem e guarde-as para uso futuro.

Descarte do aparelho usado

Não descarte seu aparelho elétrico no lixo doméstico. Por favor, descarte-o no seu ponto local de recolha de resíduos, seguindo as orientações locais.



Română - RO

IMPORTANT ! – Citiți înainte de a începe instalarea.

Becul nu este inclus. Această lampă este destinată exclusiv pentru utilizare în interior. Clasificată ca IP20 și nu trebuie utilizată în încăperi umede. Întotdeauna opriți alimentarea circuitului înainte de a începe lucrările de instalare. În unele țări, lucrările de instalare electrică pot fi efectuate doar de un contractor electric autorizat. Contactați autoritatea locală de electricitate pentru sfaturi.

După instalare, distanța dintre cârlig și blocul de borne trebuie să fie mai mare de A telepítés után a kámpó és a csatlakozóblokk közötti távolságnak nagyobbnak kell lennie 5 mm-nél, és az alap szigetelt vezeték től való távolságnak nagyobbnak kell lennie 3 mm-nél. 5 mm, iar distanța față de firul izolat de bază trebuie să fie mai mare de 3 mm.

În cazul unor piese deteriorate, vă rugăm să contactați un instalator profesionist pentru posibila înlocuire. Dacă există piese care nu pot fi înlocuite, lampa trebuie eliminată ca deșeurii electronice. Urmați cu atenție instrucțiunile de asamblare și păstrați-le pentru utilizare viitoare.

Eliminarea aparatului utilizat

Nu aruncați aparatul electric în gunoiul menajer. Vă rugăm să-l eliminați la punctul local de colectare a deșeurilor, respectând ghidurile locale.



Slovenčina - SK

DŮLEŽITÉ ! – Přečtěte si před začátkem instalace.

Žiarovka nie je súčasťou balenia. Táto lampa je určená pouzre pro vnitřní použití. Je klasifikována jako IP20 a není určena k použití ve vlhkých prostorách. Před začátkem instalace vypněte vždy napájení obvodu. V niektorých krajinách môžu elektrické inštalácie vykonávať len autorizovaní elektrikári. Kontaktujte miestny orgán pre elektrickú energiu o radu. Po inštalácii by mala byť vzdialenosť medzi hákom a svorkovnicou väčšia ako 5 mm a vzdialenosť od základne izolovaného vodiča väčšia ako 3 mm.

V případě poškozených částí kontaktujte profesionálního instalátora pro možnou výměnu. Pokud jsou části, které nelze nahradit, lampa musí být likvidována jako elektronický odpad. Pečlivě dodržujte montážní instrukce a uschovejte je pro budoucí použití.

Odstranění použitého spotřebiče

Nehodte svůj elektrický spotřebič do domácího odpadu. Prosim, odložte ho na místní sběrný dvůr, dodržujíc místní pokyny.



Pendant lamp

Slovenščina - SLO

POMEMBNO! – Preberite pred začetkom namestitve.

Žarnica ni priložena. Ta svetilka je namenjena samo za notranjo uporabo. Razvrščena kot IP20 in ni primerna za uporabo v vlažnih prostorih. Pred začetkom namestitvenih del vedno izklopite napajanje kroga. V nekaterih državah lahko električna namestitvena dela izvaja le pooblaščen električar. Za nasvet se obrnite na lokalno elektroenergetsko oblast. Po namestitvi mora biti razdalja med kavljem in priključno sponko večja od 5 mm, razdalja od osnovno izolirane žice pa večja od 3 mm.

V primeru poškodovanih delov se obrnite na strokovnega montažerja za morebitno zamenjavo. Če obstajajo deli, ki jih ni mogoče zamenjati, mora lampa biti odstranjena kot elektronski odpad. Natančno upoštevajte navodila za montažo in jih shranite za kasnejšo uporabo.

Odlaganje uporabljenega aparata

Ne odvrzite svojega električnega aparata med gospodinjske odpadke. Prosim, odvrzite ga na lokalno mesto za odstranjevanje odpadkov, sledite lokalnim smernicam.



Español - E

IMPORTANTE ! – Leer antes de empezar la instalación.

Bombilla no incluida. Esta lámpara es solo para uso en interiores. Clasificada como IP20 y no debe utilizarse en espacios húmedos. Siempre apague la alimentación del circuito antes de comenzar los trabajos de instalación. En algunos países, los trabajos de instalación eléctrica solo pueden ser realizados por un contratista eléctrico autorizado. Póngase en contacto con la autoridad eléctrica local para obtener consejos.

Después de la instalación, la distancia entre el gancho y el bloque de terminales debe ser mayor de 5 mm, y la distancia del cable con aislamiento básico debe ser mayor de 3 mm. En caso de piezas dañadas, por favor, contacte con un instalador profesional para una posible sustitución. Si hay piezas que no pueden ser reemplazadas, la lámpara debe ser desechada como residuo electrónico. Siga cuidadosamente las instrucciones de montaje y guárdelas para un uso futuro.

Eliminación del aparato usado

No deseche su aparato eléctrico en la basura doméstica. Por favor, deséchelo en su punto local de eliminación de residuos, siguiendo las pautas locales.



Svenska - S

VIKTIGT! – Läs innan du börjar installera.

Glödlampa ingår ej. Denna lampa är endast avsedd för inomhusbruk. Klassificerad som IP20 och får inte användas i fuktiga utrymmen. Stäng alltid av strömmen till kretsen innan du börjar med installationsarbete. I vissa länder får elektriska installationsarbeten endast utföras av en auktoriserad elektriker. Kontakta din lokala elmyndighet för rådgivning. Efter installation ska avståndet mellan kroken och anslutningsklämman vara större än 5 mm, och avståndet till den grundisolerade ledningen vara större än 3 mm.

Vid skadade delar, kontakta en professionell installatör för eventuell ersättning. Om det finns delar som inte kan ersättas måste lampan kasseras som elektroniskt avfall. Följ

monteringsanvisningen noggrant och spara den för framtida bruk.

Kassering av använd apparat

Kasta inte din elektriska apparat i hushållssoporna. Vänligen kasta den på din lokala återvinningsstation, enligt lokala riktlinjer.



Čeština - CZ

DŮLEŽITÉ! – Přečtěte si před začátkem instalace.

Žárovka není součástí balení. Tato lampa je určena pouze pro vnitřní použití. Je klasifikována jako IP20 a není určena k použití ve vlhkých prostorech. Vždy vypněte napájení obvodu před zahájením instalačních prací. V některých zemích mohou být elektrické instalační práce prováděny pouze autorizovaným elektrikářem. Kontaktujte místní autoritu pro elektřinu pro rady. Po instalaci by měla být vzdálenost mezi hákem a svorkovnicí větší než 5 mm a vzdálenost od základně izolovaného vodiče větší než 3 mm.

V případě poškozených částí kontaktujte profesionálního instalatéra pro možnou výměnu. Pokud jsou části, které nelze nahradit, lampa musí být likvidována jako elektronický odpad. Pečlivě dodržujte montážní instrukce a uschovejte je pro budoucí použití.

Odstranění použitého spotřebiče

Nehodte svůj elektrický spotřebič do domácího odpadu. Prosím, odložte ho na místní sběrný dvůr, dodržujíc místní pokyny.



Magyar - H

FONTOS! – Olvassa el a telepítés megkezdése előtt.

Az izzó nem tartozék. Ez a lámpa kizárólag beltéri használatra szolgál. IP20-os osztályozású, és nem használható nedves helyiségekben. Mindig kapcsolja ki az áramot az áramkörben a telepítési munkák megkezdése előtt. Néhány országban az elektromos telepítési munkákat csak engedélyezett elektromos szerelő végezheti. Vegye fel a kapcsolatot a helyi elektromos hatósággal tanácsért.

A telepítés után a kábel és a csatlakozóblokk közötti távolságnak nagyobbak kell lennie 5 mm-nél, és az alap szigetelt vezetékétől való távolságnak nagyobbak kell lennie 3 mm-nél.

Sérült alkatrészek esetén kérjük, lépjen kapcsolatba egy szakmai telepítővel lehetséges csere érdekében. Ha olyan alkatrészek vannak, amelyeket nem lehet pótolni, a lámpát elektronikus hulladékként kell eldobni. Kövesse gondosan a szerelési utasításokat, és őrizze meg őket a későbbi felhasználás érdekében.

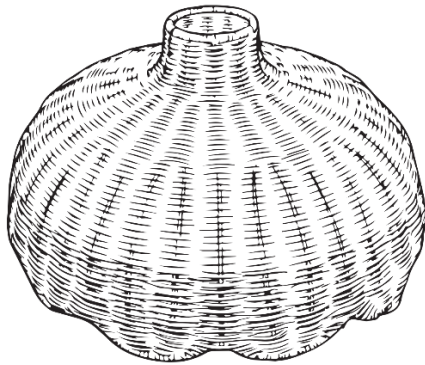
Használt készülék eldobása

Ne dobja el az elektromos készüléket a háztartási hulladékba. Kérjük, dobja el a helyi hulladékgyűjtőhelyen, a helyi irányelveknek megfelelően.

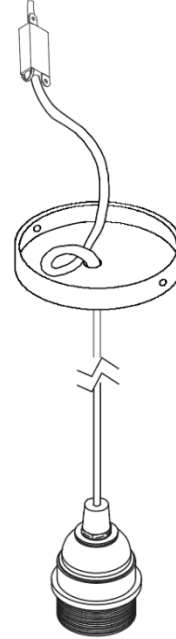


82069394

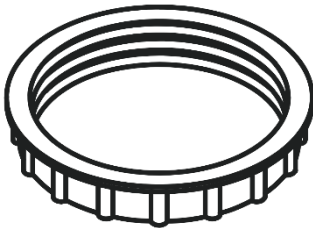
A = 1



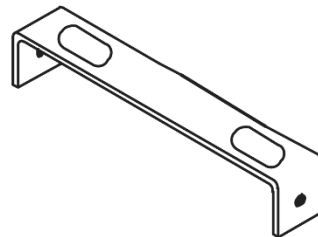
B = 1 x



C = 1 x



D = 1 x



E = 2 x

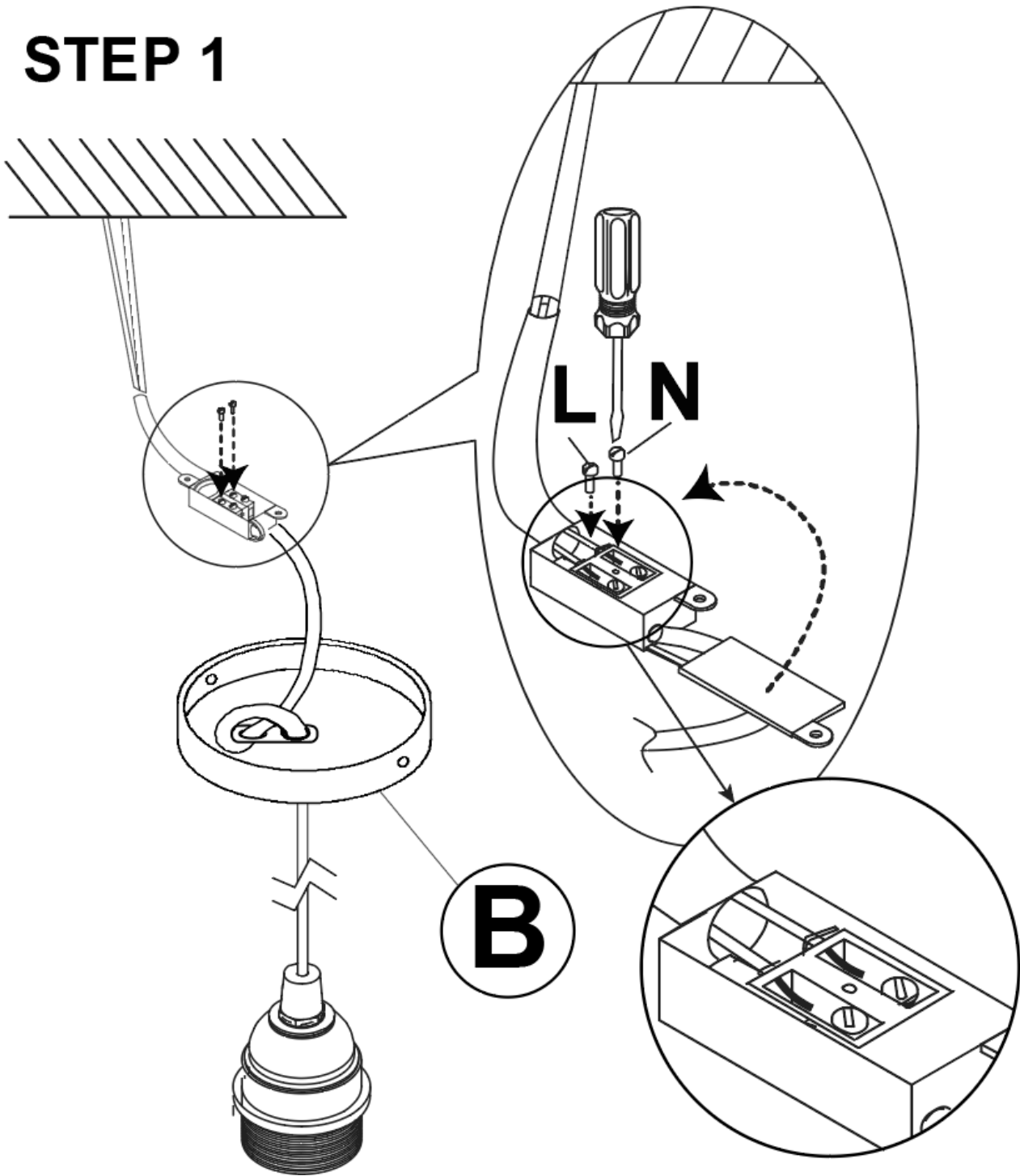


F = 🛒



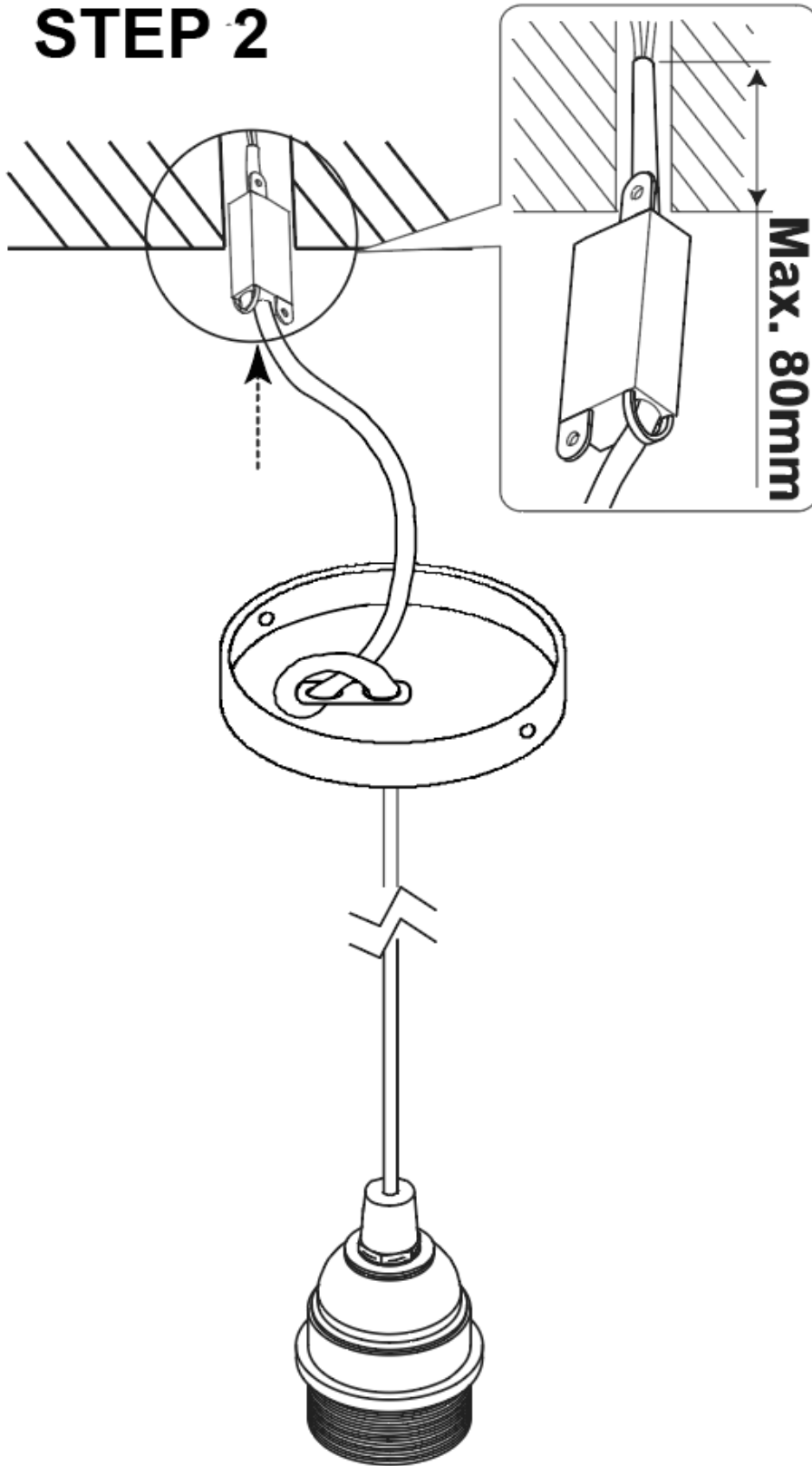
82069394

STEP 1



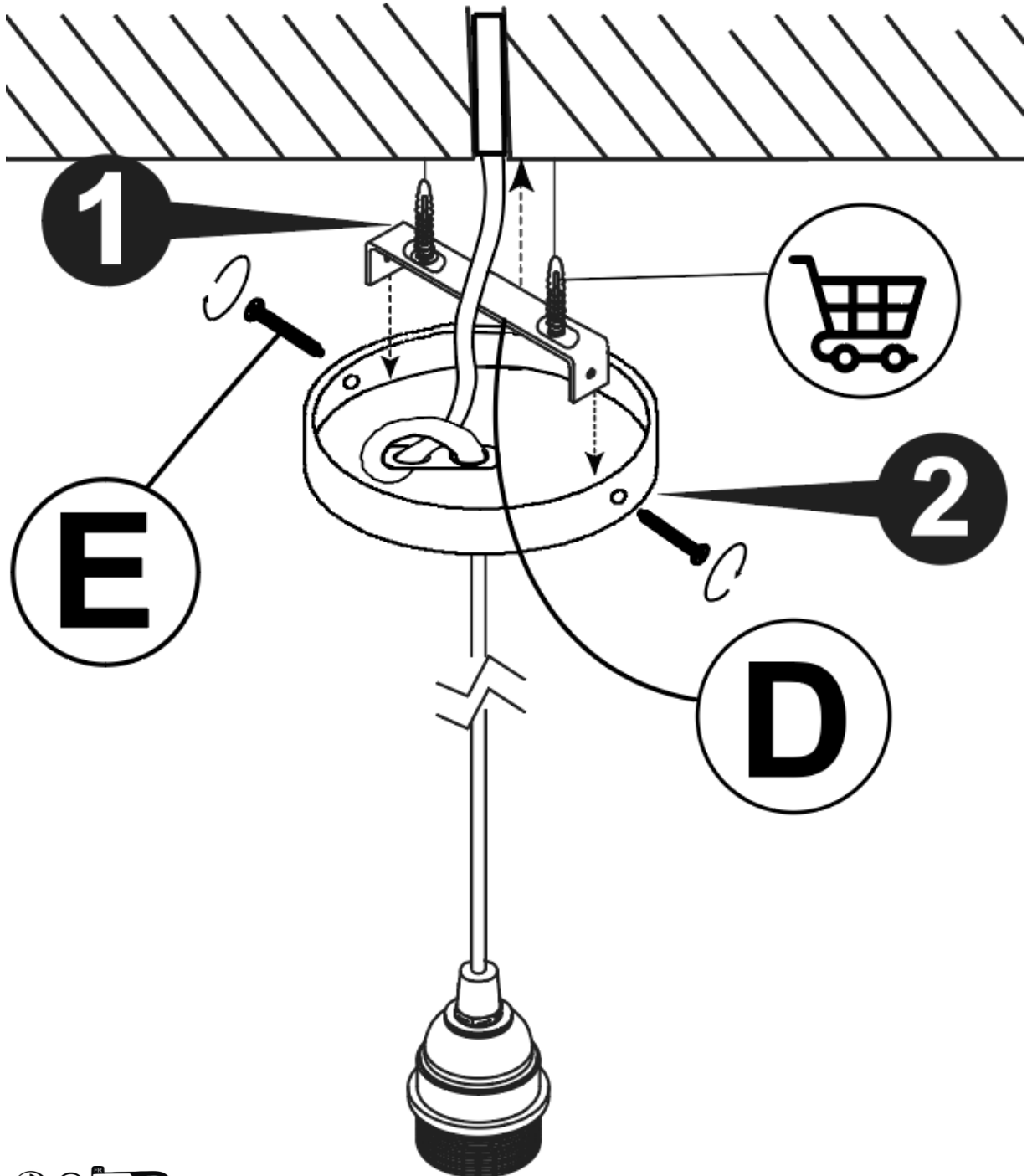
82069394

STEP 2



82069394

STEP 3



82069394

STEP 4

