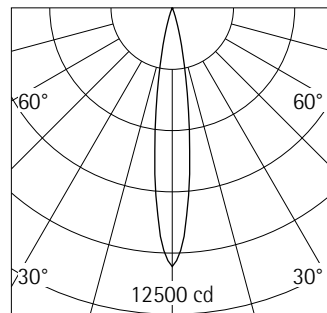


71651.000 Schwarz
LED 12W 1260lm 3000K Warmweiß
Phasendimmbar + On-board Dim
Version 4
Spherolitlinse spot

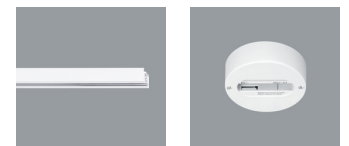
Produktbeschreibung
Gehäuse und Ausleger: Aluminiumguss, pulverbeschichtet. 0°-90° schwenkbar. Ausleger am 3-Phasen-Adapter 360° drehbar. Innen liegende Leitungsführung.
ERCO Betriebsgerät, dimmbar. Drehregler zur Helligkeitsregelung.
3-Phasen-Adapter für ERCO Stromschiene 220-240V: Kunststoff, schwarz.
LED-Modul: High-power LEDs auf Metallkern-Leiterplatte. Kollimatoroptik aus optischem Polymer.
Dimmen mit externen Dimmern (Phasenabschnitt) möglich.
Gewicht 0,72kg



| h(m) | E(lx) | D(m) |
|------|-------|------|
| | | 15° |
| 1 | 10553 | 0.26 |
| 2 | 2638 | 0.53 |
| 3 | 1173 | 0.79 |
| 4 | 660 | 1.05 |
| 5 | 422 | 1.32 |

Technische Daten

| | |
|--|---------------------------------|
| Leuchtenlichtstrom | 1067lm |
| Anschlussleistung | 15,0W |
| Lichtausbeute | 71lm/W |
| Farbtoleranz | 1,5 SDCM |
| Farbwiedergabeindex | Ra 92 |
| Lichtstromerhalt (LED-Herstellerangaben) | L90/B10 ≤50000h L90 ≤100000h |
| LED failure rate | 0,1% ≤50000h |
| Dimmbereich | 1%-100% |
| Dimmmethode | CCR_PWM |
| LMF | E |
| Energieeffizienzklasse | EEI A+ |
| Standbyleistung pro Betriebsgerät | -- |
| Leuchten pro Sicherungsautomat B16 | 203 |



Montage
ERCO 3-Phasen-Stromschiene
Hi-trac 3-Phasen-Stromschiene
1-Phasen-Punktauslass

Ihr regionaler Ansprechpartner im ERCO
Vertrieb unter
www.erco.com/contact

Technische Region: 220-240V 50/60Hz
Technische und formale Änderungen vorbehalten.
Edition: 18.12.2020
Aktuelle Version unter
www.erco.com/71651.000

Planungsdaten

| Reinigung (a) | 1 | | | | 2 | | | | 3 | | | |
|---------------|------|------|------|------|------|------|------|------|------|------|------|------|
| | P | C | N | D | P | C | N | D | P | C | N | D |
| LMF | 0.96 | 0.94 | 0.90 | 0.86 | 0.93 | 0.91 | 0.86 | 0.81 | 0.92 | 0.90 | 0.84 | 0.79 |
| RSMF | 0.99 | 0.97 | 0.95 | 0.92 | 0.98 | 0.97 | 0.95 | 0.92 | 0.98 | 0.97 | 0.95 | 0.92 |

| Betriebsdauer (h) | 1000 | 5000 | 10000 | 20000 | 30000 | 40000 | 50000 |
|-------------------|------|------|-------|-------|-------|-------|-------|
| LLMF | 1.00 | 0.99 | 0.98 | 0.96 | 0.94 | 0.92 | 0.90 |
| LSF | 1 | 1 | 1 | 1 | 1 | 1 | 1 |

MF LMFxRSMFxLLMFxLSF

MF Wartungsfaktor Maintenance Factor

LMF Leuchtenwartungsfaktor Luminaire Maintenance Factor

RSMF Raumwartungsfaktor Room Surface Maintenance Factor

LLMF Lampenlichtstromwartungsfaktor Lamp Lumens Maintenance Factor

LSF Lampenlebensdauerfaktor Lamp Survival Factor

P sehr sauberer Raum Room pure

C sauberer Raum Room clean

N normal verschmutzter Raum Room normal

D verschmutzter Raum Room dirty

Technische Daten nach internationalen Standards und Normen

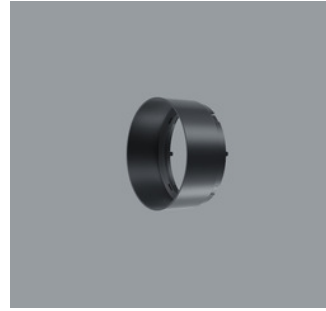
| | |
|------------|--|
| IEC 60598 | Leuchten – Teil 1+2: Allgemeine Anforderungen, besondere Anforderungen und Prüfungen |
| IEC 62031 | LED-Module für Allgemeinbeleuchtung – Sicherheitsanforderungen |
| IEC 62471 | Photobiologische Sicherheit von Lampen und Lampensystemen |
| EN 13032-4 | Licht und Beleuchtung – Messung und Darstellung photometrischer Daten |
| CIE 13 | Methode für die Messung und Angaben von Farbwiedergabeeigenschaften und Lichtquellen |

Sämtliche technischen Daten unterliegen industrieüblichen Toleranzen.
Siehe hierzu auch www.ercos.com/ercos-led

Zubehör



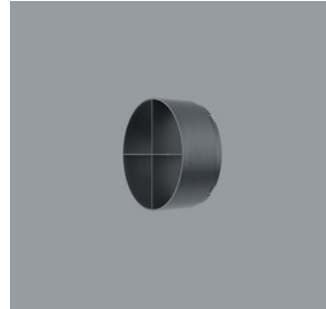
70857.000
Spherolitlinse spot
aus optischem Polymer.
Werkzeuglos wechselbar.



70633.000
Snoot
Kunststoff.
Schwarz



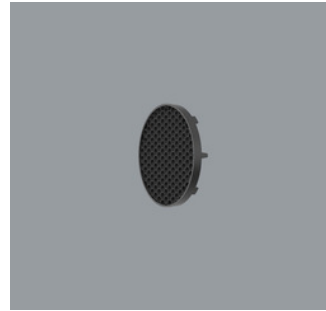
70858.000
Spherolitlinse flood
aus optischem Polymer.
Werkzeuglos wechselbar.



78040.000
Kreuzraster
Aluminium, schwarz lackiert, außen
Kunststoff.
Schwarz



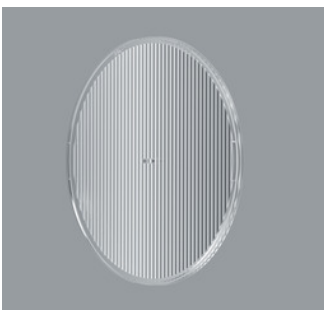
70859.000
Spherolitlinse wide flood
aus optischem Polymer.
Werkzeuglos wechselbar.



79854.000
Wabenraster
Schwarz



73997.000
Spherolitlinse extra wide flood
aus optischem Polymer.
Werkzeuglos wechselbar.



70860.000
Spherolitlinse oval flood
aus optischem Polymer.
Werkzeuglos wechselbar.



70861.000
Spherolitlinse wallwash
aus optischem Polymer.
Werkzeuglos wechselbar.