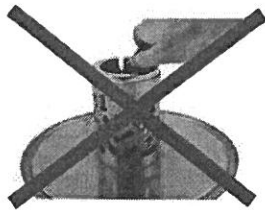


# Sicherheitshinweise

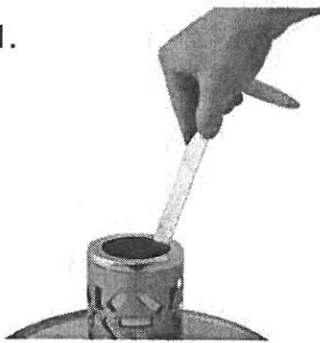
*security instructions*

**Zu Ihrem Schutz beachten Sie bitte:** Der Brennbehälter muss immer gut befüllt sein (3/4 voll), da sonst eine Verpuffung stattfinden kann. Vor einem erneuten Befüllen/Anzünden muss der Brennbehälter vollständig abgekühlt sein. Benutzen Sie zum Anzünden nur folgende Methode:

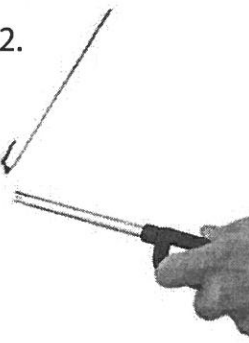
*For your own protection, please note: The fuel container has to be filled well at all times (three quarters full), as otherwise a deflagration might occur. Before refilling or igniting it it must have completely cooled down. Only use the following method to ignite it:*



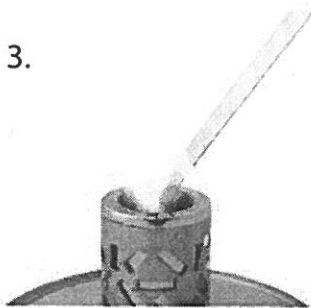
1.



2.



3.



4.



- 1) Stabdeckel in die Brennflüssigkeit tauchen  
*Dip the "extinguishing lid" into the fuel.*
- 2) Die Brennflüssigkeit am Stabdeckel vorsichtig mit dem Stabfeuerzeug entzünden.  
*Carefully ignite the fuel on the extinguishing lid*
- 3) Den brennenden Stabdeckel in den Behälter mit dem Brennmittel tauchen und somit das Brennmittel entzünden.  
*Now dip the burning "extinguishing lid" into the fuel container, thus igniting the fuel.*
- 4) Das Feuer am noch brennenden Stabdeckel ausblasen.  
*Extinguish the fire that is still burning on the "extinguishing lid" (by blowing out the flame).*

## Glasfeuer Ulrica

*Glass Fire Ulrica*



### Aufbauanleitung

*assembly instructions*

### Bedienungshinweise

*working instructions*

### Sicherheitshinweise

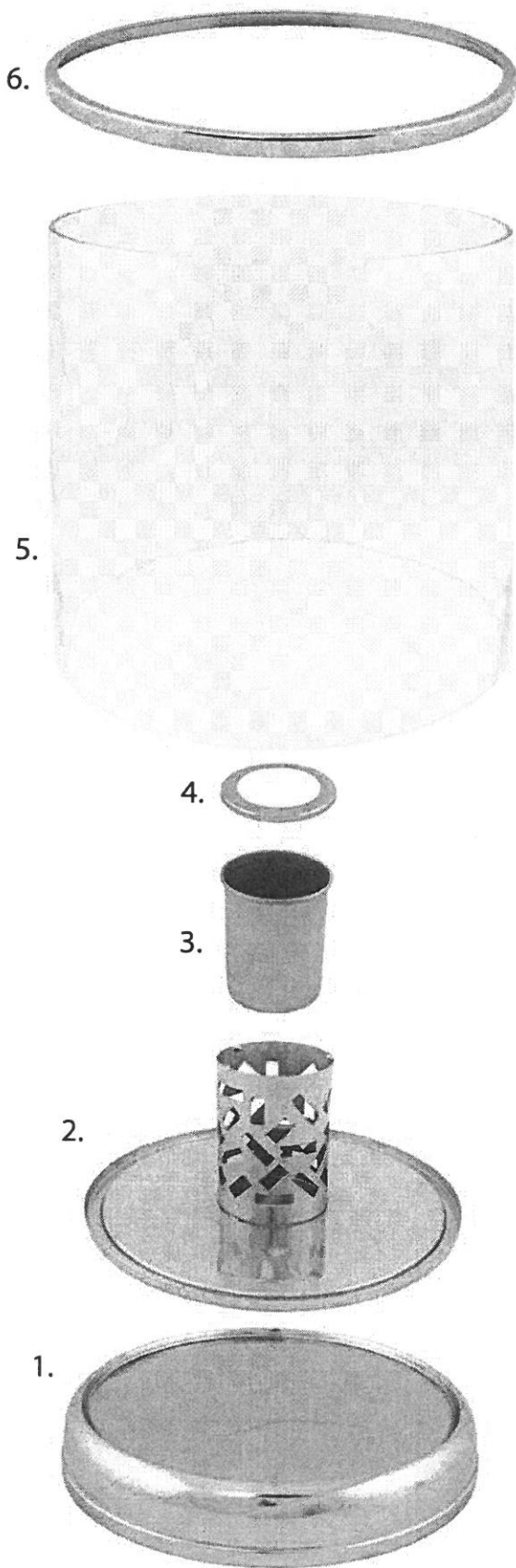
*security instructions*

# Aufbauanleitung

*assembly instructions*

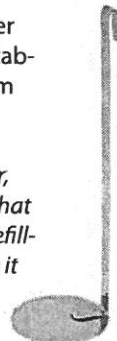
# Bedienungshinweise

*working instructions*



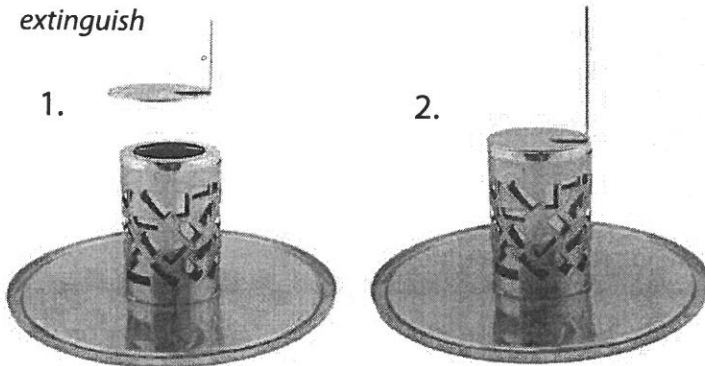
Um die Flamme zu löschen und um den Brennbehälter rauszunehmen benutzen Sie bitte den beigelegten Stabdeckel. Bitte beachten Sie, dass der Brennbehälter zum Befüllen auch rausgenommen werden muss.

*To extinguish the flame and to remove the fuel container, please use the "extinguishing lid" (lid with rod/handle) that comes with your product. Please note that for filling or refilling of the fuel container you also have to remove it (take it out of the fireware) first.*



## löschen

*extinguish*



## rausnehmen

*take out*

