

- CZ** NÁVOD K MONTÁŽI
OSVĚTLOVACÍHO TĚLESA
- DE** MONTAGEANWEISUNG
FÜR BELEUCHTUNGSARMATUREN
- EN** LIGHTING FITTING
ASSEMBLY INSTRUCTIONS
- FR** NOTICE DE MONTAGE
DE LUMINAIRE
- HU** VILÁGÍTÓ FOGLALATOK
SZERELÉSI UTASÍTÁSA
- PL** INSTRUKCJA MONTAŻU
OPRAWY OŚWIETLENIOWEJ
- RO** INSTRUCȚIUNI
DE ASAMBLARE
- RU** ИНСТРУКЦИЯ
ПО МОНТАЖУ
- SE** MONTERINGSANVISNING
FÖR BELYSNINGSARMATUR
- SK** NÁVOD
NA MONTÁŽ SVIETIDLA

POZOR:

1. Manipulaci s elektrickou instalací může provést jenom oprávněná osoba (elektromontér s oprávněním).
2. Vyhradujeme si možnost provedení konstrukčních změn v dalších šaržích výrobku.

ACHTUNG:

1. Elektrische Verdrahtung darf nur von einer entsprechend qualifizierten Person (Elektrofachkraft) manipuliert werden.
2. Der Hersteller behält sich das Recht vor, Design-Änderungen im Produkt einzuführen.

CAUTION:

1. Electric wiring may be tampered only by a properly qualified individual (certified electrician).
2. The manufacturer reserves the right to introduce design changes in the product.

REMARQUE:

1. Uniquement la personne autorisée (électricien agréé) a droit intervenir sur une installation électrique.
2. Le producteur se réserve le droit de modifier la construction de l'article.

FIGYELEM:

1. A villamos hálózatba kizárólag jogosult személy beavatkozhat (jogosult villanyszerelő).
2. Változási jogot a következő termék sorozatokban fenntartjuk.

UWAGA:

1. W instalację elektryczną ingerować może wyłącznie osoba upoważniona (elektryk z uprawnieniami).
2. Zastrzegamy się możliwość zmian konstrukcyjnych w wyrobie.

NOTE:

1. Montajul si punerea in functiune se face doar de personal de specialitate.
2. Producatorul isi rezerva dreptul de modificarea designului produsului.

ПРИМЕЧАНИЕ:

1. Производить работы с электропроводкой может только специалист (электрик).
2. Оставляем за собой право вводить конструкционные изменения.

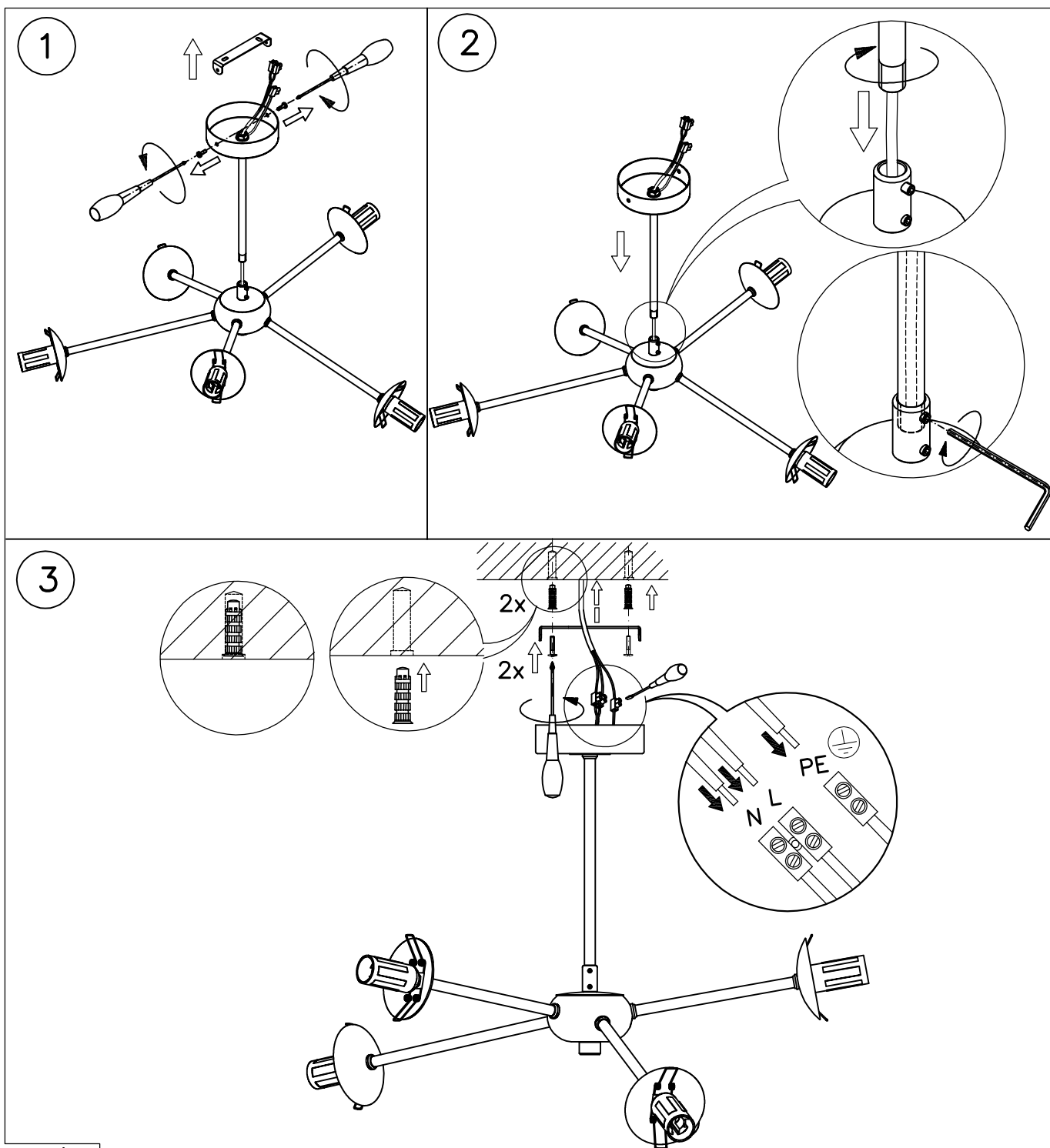
VARNING:

1. Enbart behörig person får göra ingrepp i elektrisk installation (auktoriserad elinstallatör).
2. Tillverkaren förbehåller sig rätten att göra konstruktionsändringar i varan.

UPOZORNENIE:

1. Elektrickým zariadením môže manipulovať len oprávnená osoba (elektrotechnik s certifikátom).
2. Výrobca si vyhradzuje právo na konštrukčné zmeny výrobku.

5780 Z-5 DORI E14



- CZ** NÁVOD K MONTÁŽI
OSVĚTLOVACÍHO TĚLESA
- DE** MONTAGEANWEISUNG
FÜR BELEUCHTUNGSARMATUREN
- EN** LIGHTING FITTING
ASSEMBLY INSTRUCTIONS
- FR** NOTICE DE MONTAGE
DE LUMINAIRE
- HU** VILÁGÍTÓ FOGLALATOK
SZERELÉSI UTASÍTÁSA
- PL** INSTRUKCJA MONTAŻU
OPRAWY OŚWIETLENIOWEJ
- RO** INSTRUCTIUNI
DE ASAMBLARE
- RU** ИНСТРУКЦИЯ
ПО МОНТАЖУ
- SE** MONTERINGSANVISNING
FÖR BELYSNINGSARMATUR
- SK** NÁVOD
NA MONTÁŽ SVIETIDLA

- POZOR:**
1. Manipulaci s elektrickou instalací může provést jenom oprávněná osoba (elektromontér s oprávněním).
 2. Vyhradujeme si možnost provedení konstrukčních změn v dalších šaržích výrobku.
- ACHTUNG:**
1. Elektrische Verdrahtung darf nur von einer entsprechend qualifizierten Person (Elektrofachkraft) manipuliert werden.
 2. Der Hersteller behält sich das Recht vor, Design-Änderungen im Produkt einzuführen.
- CAUTION:**
1. Electric wiring may be tampered only by a properly qualified individual (certified electrician).
 2. The manufacturer reserves the right to introduce design changes in the product.
- REMARQUE:**
1. Uniquement la personne autorisée (électricien agréé) a droit intervenir sur une installation électrique.
 2. Le producteur se réserve le droit de modifier la construction de l'article.
- FIGYELEM:**
1. A villamos hálózatba kizárólag jogosult személy beavatkozhat (jogosult villanyszerelő).
 2. Változási jogot a következő termék sorozatokban fenntartjuk.
- UWAGA:**
1. W instalację elektryczną ingerować może wyłącznie osoba upoważniona (elektryk z uprawnieniami).
 2. Zastrzegamy się możliwość zmian konstrukcyjnych w wyrobie.
- NOTE:**
1. Montajul si punerea in functiune se face doar de personal de specialitate.
 2. Producatorul isi rezerva dreptul de modifca designul produsului
- ПРИМЕЧАНИЕ:**
1. Производить работы с электропроводкой может только специалист (электрик).
 2. Оставляем за собой право вводить конструкционные изменения.
- VARNING:**
1. Endast behörig person får göra ingrepp i elektrisk installation (auktoriserad elinstallatör).
 2. Tillverkaren förbehåller sig rätten att göra konstruktionsändringar i varan.
- UPOZORNENIE:**
1. Elektrickým zariadením môže manipulovať len oprávnená osoba (elektrotechnik s certifikátom).
 2. Výrobca si vyhradzuje právo na konštrukčné zmeny výrobku.

5780 Z-5 DORI E14

