

**BEGA****50 147.4**

Wandfluter für die Verwendung im Innenbereich



Projekt · Referenznummer

Datum

**Produktdatenblatt****Anwendung**

LED-Wandfluter · Innenleuchte zur blendfreien Beleuchtung von Wandflächen, wobei der Befestigungsgrund zugleich Reflexionsfläche ist. Lichtaustritt nach oben und unten.

**Produktbeschreibung**

Leuchtgehäuse aus Aluminiumguss und Aluminium, Oberfläche Einbrennlackierung palladium  
 Kristallglas, innen mattiert  
 Reflektor aus eloxiertem Reinstaluminium  
 2 Befestigungsbohrungen  $\varnothing$  4,8 mm  
 Abstand 265 x 65 mm  
 2 Leitungseinführungen zur Durchverdrahtung der Anschlussleitung  $\varnothing$  7-10,5 mm, max. 5 G 1,5<sup>□</sup>  
 Anschlussklemme 2,5<sup>□</sup>  
 Schutzleiteranschluss  
 Anschlussklemme 2-polig für digitale Steuerung  
 LED-Netzteil  
 220-240 V  $\sim$  0/50-60 Hz  
 DC 176-280 V  
 DC Start  $\geq$  190 V  
 DALI steuerbar  
 Zwischen Netz- und Steuerleitungen ist eine Basisisolierung vorhanden  
 Schutzklasse I  
  
 – Sicherheitszeichen  
  
 – Konformitätszeichen  
 Gewicht: 2,5 kg

**Einschaltstrom**

Einschaltstrom: 9 A / 22  $\mu$ s  
 Maximale Anzahl Leuchten dieser Bauart je Leitungsschutzschalter:  
 B 10A: 18 Leuchten  
 B 16A: 30 Leuchten  
 C 10A: 31 Leuchten  
 C 16A: 51 Leuchten

**Leuchtmittel**

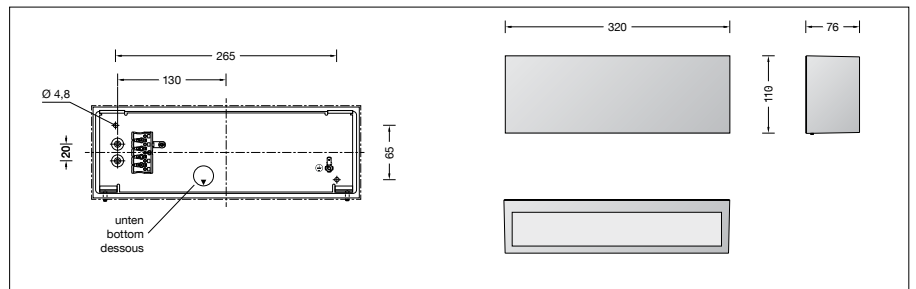
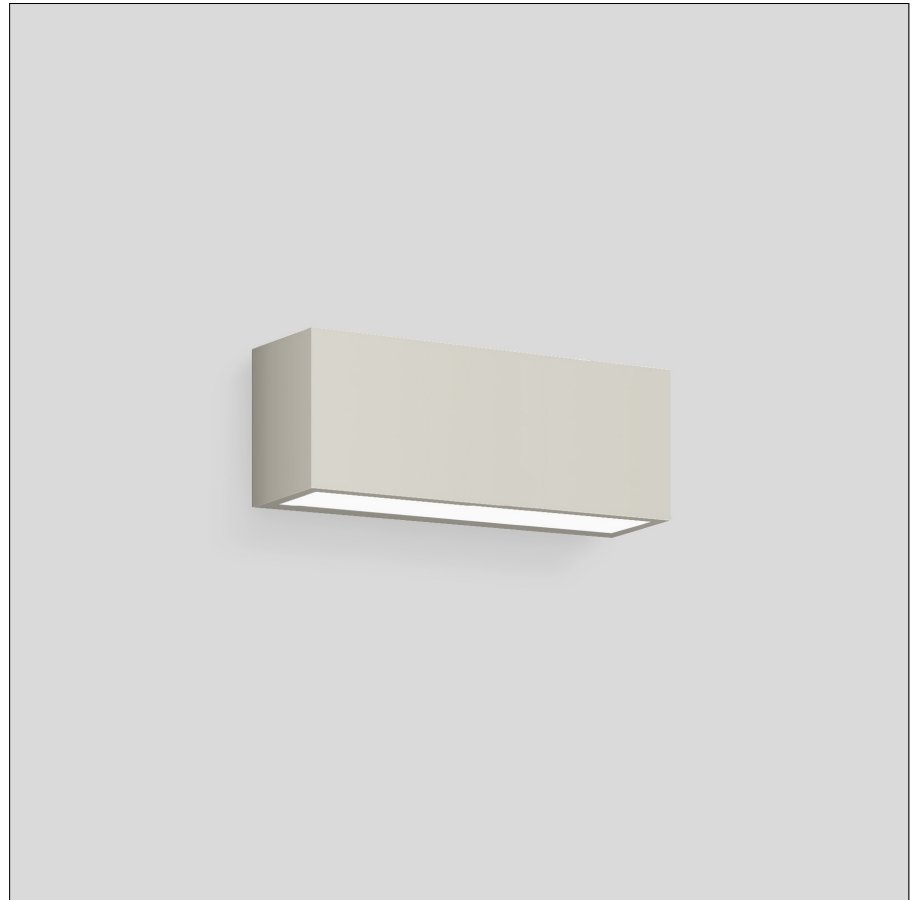
Modul-Anschlussleistung	33,6 W
Leuchten-Anschlussleistung	39 W
Bemessungstemperatur	$t_a = 25$ °C
Umgebungstemperatur	$t_{a \max} = 30$ °C

**50 147.4 K3**

Modul-Bezeichnung	2x LED-0695/930
Farbtemperatur	3000 K
Farbwiedergabeindex	CRI > 90
Modul-Lichtstrom	4050 lm
Leuchten-Lichtstrom	3224 lm
Leuchten-Lichtausbeute	82,7 lm/W

**50 147.4 K4**

Modul-Bezeichnung	2x LED-0695/940
Farbtemperatur	4000 K
Farbwiedergabeindex	CRI > 90
Modul-Lichtstrom	4200 lm
Leuchten-Lichtstrom	3338 lm
Leuchten-Lichtausbeute	85,6 lm/W

**Lebensdauer der LED**

Umgebungstemperatur  $t_a = 25$  °C  
 – bei 391.000h: L70 B50

max. Umgebungstemperatur  $t_a = 30$  °C  
 – bei 391.000h: L70 B50

**Lichttechnik**

Leuchtendaten für das Lichttechnische Berechnungsprogramm DIALux für Außenbeleuchtung, Straßenbeleuchtung und Innenbeleuchtung, sowie Leuchtendaten im EULUMDAT- und im IES-Format finden Sie auf der BEGA Website unter [www.bega.com](http://www.bega.com).

**Bestellnummer 50 147.4**

LED-Farbtemperatur wahlweise 3000 K oder 4000 K  
 3000 K – Bestellnummer + **K3**  
 4000 K – Bestellnummer + **K4**

Oberfläche wahlweise

- Einbrennlackierung weiß Kennziffer **.1**
- Einbrennlackierung palladium Kennziffer **.4**
- Einbrennlackierung samtschwarz Kennziffer **.5**