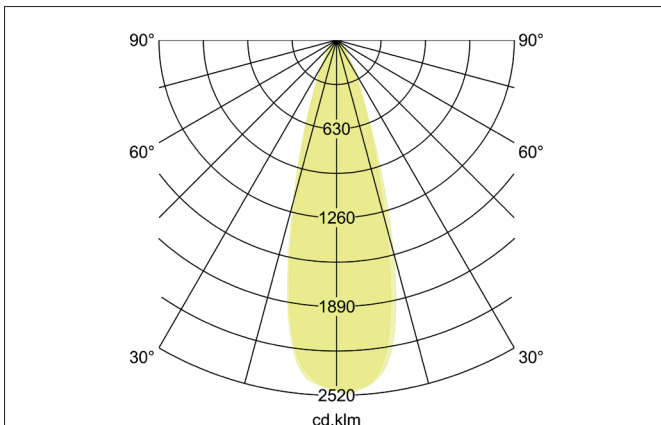
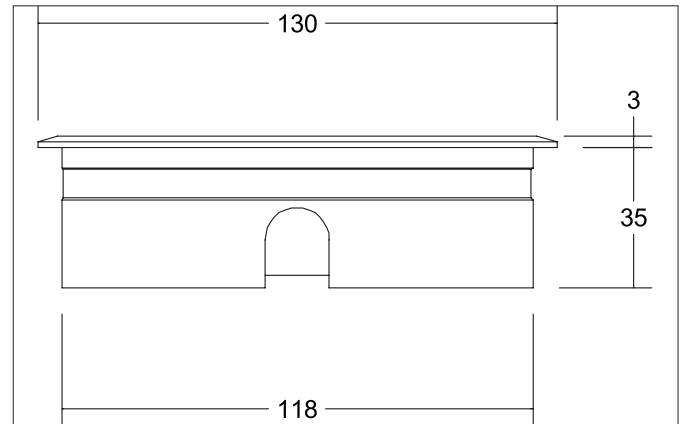


HYBRIDE FLAT LED-Bodeneinbauleuchte, V4A, IP67
 Artikel-Nr. 14035223

Licht.
 Für Generationen.



Ausschreibungstext

Runde LED-Bodeneinbauleuchte, V4A, IP67, Einbauöffnung Ø 118 mm, Einbautiefe 35 mm, Gewicht 0,800 Kg, mit rotationssymmetrisch tief-breit-strahlender Lichtstärkeverteilung. Optimale Lichtverteilung durch eine Glas transparent Abdeckung. Bemessungslichtstrom 450 lm, Bemessungsleistung 1 x 9 W, Leuchten-Lichtausbeute 50 lm/W, Lichtfarbe warmweiß, ähnlichste Farbtemperatur (CCT) 3.000 K, allgemeiner Farbwiedergabeindex CRI > 80, Zulässige Umgebungstemperatur (ta): -20 °C - +25 °C, Schutzklasse (EN 61140): III, Schutzart (DIN EN 60529): IP67, Stoßfestigkeitsgrad nach IEC62262: IK08, inkl. 1.000 mm Anschlussleitung mit Aquastop und Deckenmontage-Federn, Max. Belastung 1.000 Kg, Die Einbauleuchte ist nicht für den Einbau im Verkehrsbereichen geeignet. Für den Anschluss an ein passendes Betriebsgerät, 24,00V DC schaltbar . Das Produkt erfüllt die grundlegenden Anforderungen der anwendbaren EU-Richtlinien und des Produktsicherheitsgesetzes und trägt die CE-Kennzeichnung.

Artikeldaten	
Artikel-Nr.	14035223
GTIN	4251433925583
Serienname	HYBRIDE FLAT
Kurzbeschreibung	LED-Bodeneinbauleuchte, V4A, IP67
Material	Edelstahl V4A / Aluminium / Glas
Farbe	edelstahl
Form	rund
Außendurchmesser	130 mm
Einbaudurchmesser	118 mm
Einbautiefe	35 mm
Lieferumfang	inkl. 1.000 mm Anschlussleitung mit Aquastop und Deckenmontage-Federn
Nettogewicht	0,800 kg
Länge der Anschlussleitung	1.000 mm

HYBRIDE FLAT LED-Bodeneinbauleuchte, V4A, IP67

Artikel-Nr. 14035223




Licht.
Für Generationen.

Lichttechnik	
Farbtemperatur	3000 K
Lichtfarbe	weiß
Lichtstrom	450 lm
Farbwiedergabe	CRI > 80
Abstrahlwinkel	30 °
Lichtverteilung	symmetrisch

Betriebstechnik Leuchten	
Systemleistung	9 W
Spannungsart	DC
Leuchtmittel	LED
Schutzklasse	III
Schutzart raumseitig	IP67
mögliche Konverter pro 1 Stk. Leuchte	17214 17206 17207
Dimmbar	Nein
Ansteuerung	schaltbar
Länge der Anschlussleitung	1.000 mm
Leuchtmittelwechsel möglich	ja

Montagetechnik	
Montageart	Einbaumontage
Montageort	Bodenmontage
Verstellbarkeit	nicht verstellbar
Max. Belastung	1.000 kg
Überrollbar	Nein
Schlagfestigkeit	IK08
Weitere Hinweise	V4A
Werkstoff der Abdeckung	Glas transparent
Geeignet für Durchgangsverdrahtung	Ja

Logistische Daten	
Bruttogewicht	0,877 kg
Länge Verpackung	155 mm
Breite Verpackung	155 mm
Höhe Verpackung	55 mm

Lieferbares Zubehör	
	<p>Artikel-Nr.: 17214000 Kurzbeschreibung: LED-Netzgerät 24 V DC, schaltbar Leistung: 1 - 7,2 W Abmessung: 68 mm x 35 mm x 21 mm</p>
	<p>Artikel-Nr.: 17206000 Kurzbeschreibung: LED-Netzgerät 24 V DC, 1-10 V dimmbar (analog) Leistung: 1 - 20 W Abmessung: 145 mm x 55 mm x 19 mm</p>
	<p>Artikel-Nr.: 17207000 Kurzbeschreibung: LED-Netzgerät 24 V DC, schaltbar Leistung: 1 - 30 W Abmessung: 160 mm x 50 mm x 22 mm</p>