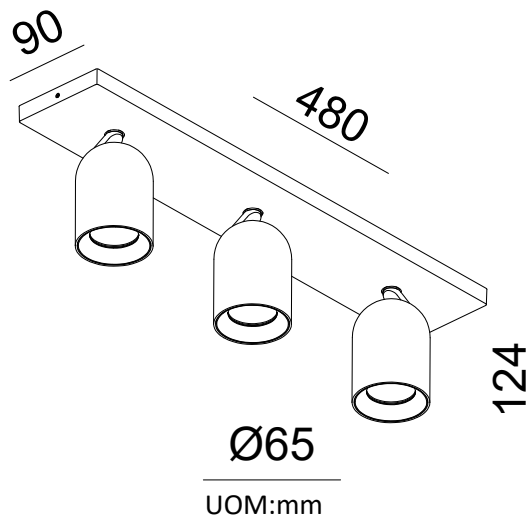


9928123

3x GU10 max. 8W LED

220-240V ~ 50/60Hz

**(DE) Bestimmungsgemäße Verwendung**

(GB) Intended use / (FR) Utilisation conforme / (NL) Beoogd gebruik / (PL) Stosowanie zgodnie z przeznaczeniem /  
(NO) Riktig bruk / (DK) Korrekt brug / (SE) Avsedd användning / (FI) Määräystenmukainen käyttö

(IT) Impiego appropriato / (ES) Uso prescrito / (CZ) Použití v souladu s určením / (PT) Utilização correta / (GR) Ενδεδειγμένη χρήση

|      |  |      |  |
|------|--|------|--|
| (DE) | Ortsfeste Verwendung als Deckeneinbauleuchte im Innenbereich               | (GB) | Stationary use as recessed ceiling light, indoors                |
| (FR) | Installation fixe en tant qu'plafonnier encastré, à l'intérieur            | (NL) | Vast gebruik als Inbouwspot binnenshuis                          |
| (PL) | Do montażu stacjonarnego jako lampa sufitowa wpuszczana do wnętrza         | (NO) | Til stasjonært bruk som innfelt taklampe innendørs               |
| (DK) | Til stationær brug som loftindbygningslampe indendørs                      | (SE) | Används som fast takinbyggnadslampa inomhus                      |
| (FI) | Kiinteä käyttö sisätilojen kattouppovalaisimena                            | (IT) | Impiego fisso come plafoniera da incasso in ambienti interni     |
| (ES) | Empleo fijo en tanto lámpara empotrable en el techo en interiores          | (CZ) | Stacionární použití jako stropní zabudované svítidlo v interiéru |
| (PT) | Aplicação fixa como luminária de teto de montagem encastrada em interiores | (GR) | Σταθερή χρήση ως χωνευτό φωτιστικό οροφής σε εσωτερικό χώρο      |

**(DE) Verwendete Symbole**

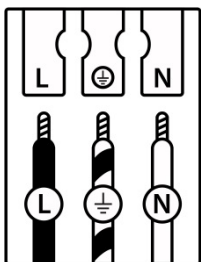
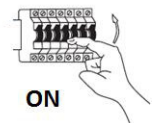
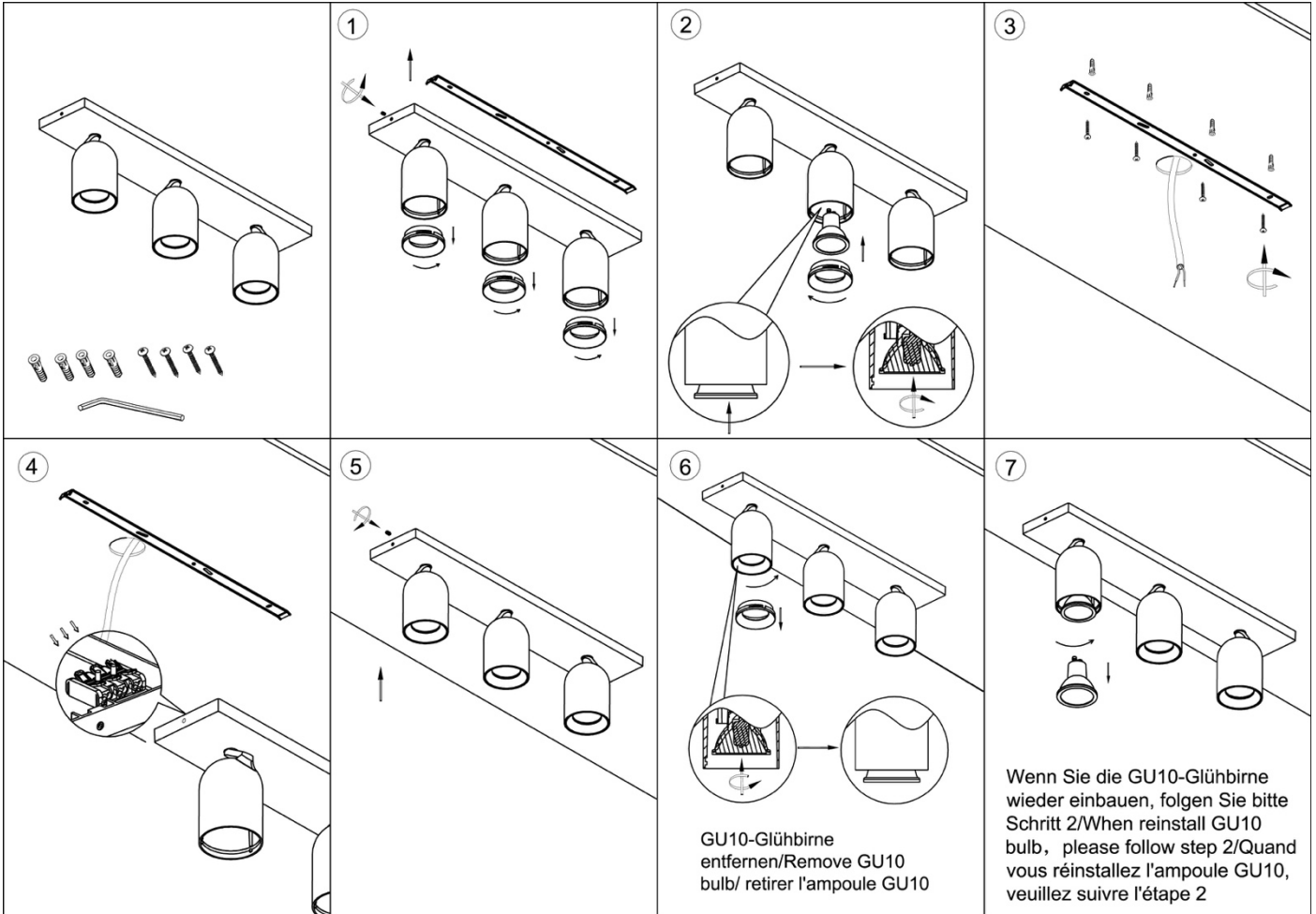
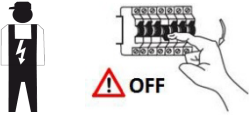
(GB) Safety Precautions / (FR) Symboles utilisés / (NL) Gebruikte symbolen / (PL) Stosowane symbole / (NO) Brukte symboler /  
(DK) Brugte symboler / (SE) Använda symboler / (FI) Käytetyt symbolit / (IT) Simboli usati / (ES) Símbolos empleados /  
(CZ) Použité symboly / (PT) Símbolos utilizados / (GR) Χρησιμοποιούμενα σύμβολα


IP 20

**(DE) Lieferumfang**


(GB) Package contents / (FR) Contenu de la livraison / (NL) Bij de levering inbegrepen / (PL) Zakres dostawy / (NO) Levering /  
(DK) Leveringsomfang / (SE) Leveransomfattning / (FI) Toimitussisältö / (IT) Fornitura / (ES) Volumen de suministro /  
(CZ) Rozsah dodávky / (PT) Material fornecido / (GR) Παραδοτέος εξοπλισμός

|      |  |      |   |      |   |
|------|--|------|---|------|---|
| (DE) | 1 Deckeneinbauleuchte<br>Montagematerial<br>Montageanleitung                                 | (GB) | 1 Recessed spotlights<br>Installation hardware<br>Mounting instructions             | (FR) | 1 Spot encastré<br>Matériel de montage<br>Instructions de montage       |
| (NL) | 1 Inbouwspot<br>Monteringsmateriale<br>Montagehandleiding                                    | (PL) | 1 Reflektor wpuszczany<br>Elementy montażowe<br>Instrukcja montażu                  | (NO) | 1 Innfelt taklampe<br>Monteringsmateriale<br>Brukerveiledning           |
| (DK) | 1 Loftindbygningslampe<br>Monteringsmateriale<br>Brugervejledning                            | (SE) | 1 Takinbyggnadslampa<br>Monteringsmaterial<br>Monteringsanvisning                   | (FI) | 1 Kattouppovalaisin<br>Asennus materiaali<br>Asennusohjeet              |
| (IT) | 1 Plafoniera da incasso<br>Materiale di montaggio<br>Istruzioni di montaggio                 | (ES) | 1 Lámpara empotrable en el techo<br>Material de montaje<br>Instrucciones de montaje | (CZ) | 1 Stropní zabudované svítidlo<br>Materiál pro montáž<br>Návod k montáži |
| (PT) | 1 Luminária de teto de montagem encastrada<br>Material de montagem<br>Instruções de montagem | (GR) | 1 Χωνευτό φωτιστικό οροφής<br>Υλικά συναρμολόγησης<br>Οδηγίες συναρμολόγησης        |      |   |



|   | (DE)                  | (GB)              | (FR)                             | (NL)                   | (PL)                | (NO)               | (DK)               |
|---|-----------------------|-------------------|----------------------------------|------------------------|---------------------|--------------------|--------------------|
| <b>L</b>  | Stromführender Leiter | Live conductor    | Conducteur                       | Spanningvoerende draad | Przewód prądowy     | Strømførende leder | Strømførende leder |
|  | Schutzleiter          | Earth conductor   | Conducteur de protection (terre) | Aardkabel              | Przewód uziemiający | Jordledningen      | Jordledningen      |
| <b>N</b>  | Neutralleiter         | Neutral conductor | Conducteur neutre                | Nulleider              | Przewód zerowy      | Nøytralleder       | Neutralleder       |

|   | (SE)                | (FI)        | (IT)                      | (ES)                            | (CZ)              | (PT)              | (GR)                |
|---|---------------------|-------------|---------------------------|---------------------------------|-------------------|-------------------|---------------------|
| <b>L</b>  | Strömförande ledare | Virtajohdin | Conduttore sotto tensione | Líneas conductoras de corriente | Vodič pod napětím | Condutor vivo     | Ρευματοφόρος αγωγός |
|  | Skyddsledare        | Suojajohdin | Conduttore di terra       | Conductor de protección         | Ochranný vodič    | Condutor de terra | Αγωγός γείωσης      |
| <b>N</b>  | Neutralledare       | Nollajohdin | Conduttore neutro         | Conductor neutro                | Neutrální vodič   | Condutor neutro   | Ουδέτερος αγωγός    |