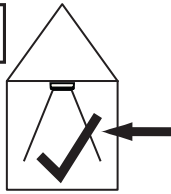




IP 20



W

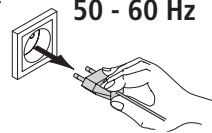
18 W



L70/B10 ≥ 36.000 h



220 - 240 V
50 - 60 Hz



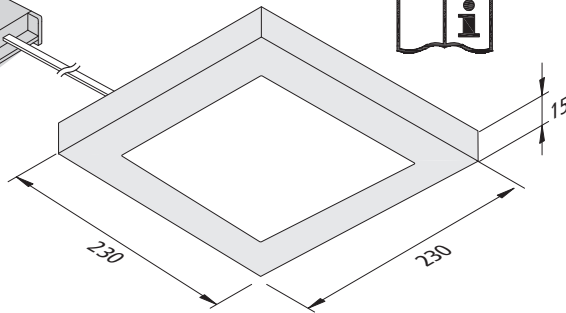
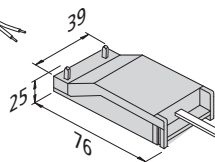
Dimmer oder Netzanschluss
Dimmer or Mains supply



Phasen-Dimmer / Leading or Trailing
Edge Dimmer

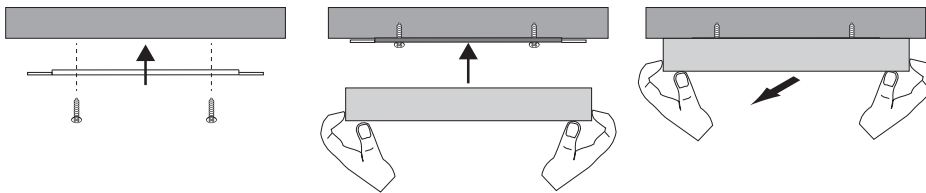
- Sygonix 33594R
- Busch-Jaeger 6523 U-102
- Jung 1730DD
- Kopp D-63796

Bedienungsanleitungen beachten!
Observe operating instructions!



Klammer mit 2 Federn
bracket with 2 springs

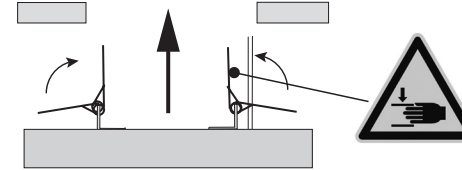
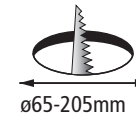
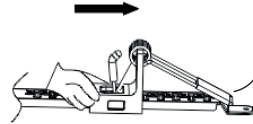
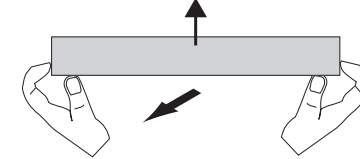
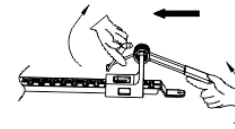
Anbau-Montage / Surface-mounted



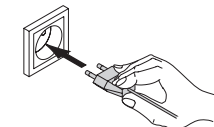
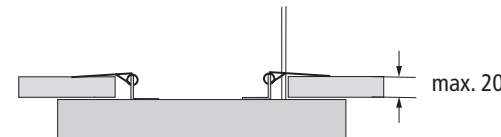
22601034801 07.05.2020



Einbau-Montage / Recessed-mounted



Schenkelfedern nach oben
drücken und in die Einbau-
öffnung einsetzen.
Press leg springs upwards
and insert into installation
opening.



Montage- und Bedienungsanleitung

Hera LED Einbauleuchte

Typ FQ 65/205-LED

Bestimmungsgemäße Verwendung

Dimmbare Einbauleuchte für Bohrungen von 65 bis 205 mm. Als Möbelleuchte gemäß VDE 0710 Teil 14/04.82 zum Einbau in Möbel zugelassen.



1. Beim Austausch von defekten Teilen dürfen nur Originalteile verwendet werden.
2. Alle Steckverbindungen immer bis zum Anschlag einführen.
3. Polung beachten (Aufdruck auf Anschlussklemme)!
4. Die Lichtquelle dieser Leuchte ist nicht ersetzbar; wenn die Lichtquelle ihr Lebensdauerende erreicht hat, ist die gesamte Leuchte zu ersetzen.
5. Die Leuchte nicht öffnen da das Licht der Leuchtdioden das menschliche Auge verletzen kann.
6. Ein fester Netzanschluß darf nur durch eine Elektrofachkraft oder unterwiesenes Personal unter Beachtung der einschlägigen Vorschriften (insbesondere VDE - Vorschriften) erstellt werden.
7. Dimmbar mit Phasen- und -abschnittsdimmer



Entsorgen Sie elektrische Geräte nicht im Hausmüll, nutzen Sie die Sammelstellen in Ihrer Gemeinde. Wenn Sie das Gerät durch ein neues ersetzen, ist der Verkäufer gesetzlich verpflichtet, das alte mindestens kostenlos zur Entsorgung entgegenzunehmen.

Nachdruck auch auszugsweise verboten.

Erklärung der Symbole: <http://www.hera-online.de/de/fachliches.html>

Assembly and operating Instructions

Hera LED Recessed Luminaire

Type FQ 65/205-LED

Intended use

Dimmable recessed LED luminaire for 65 up to 205 mm cut-out. Approved as a furniture luminaire in accordance with VDE 0710 part 14/04.82 for installation in furniture.



1. Faulty parts should only be replaced with original parts.
2. Always fully insert all plug connections.
3. Observe the correct polarity (print on terminal block)!
4. The light source of this luminaire is not replaceable; when the light source reaches its end of life the whole luminaire must be replaced.
5. Do not open the luminaire as the light diode can cause damage to the eyes.
6. Permanent mains connection or the assembly must be referred to a qualified electrician. Installation has to be made according to Local and National Electric Codes.
7. Dimmable with leading or trailing edge dimmer



Do not dispose of electrical appliances in household waste, use separate collection facilities. When replacing old appliances with new ones, the retailer is obliged by law to accept to take back your old appliance for disposal free of charge.

Reproduction of this document in whole or part is forbidden.

Explanation of the Symbols: <http://www.hera-online.de/en/technical-information.html>

Hera® Hera GmbH & Co. KG
Dieselstraße 9
32130 Enger / Germany