

Produktdatenblatt**Anwendung**

Ortsfeste Anschluss säule mit eingebautem Funkmodul für den elektrischen Anschluss von ortsveränderlichen Gartenleuchten oder elektrischen betriebenen Gartengeräten. Jede der Steckdosen ist einzeln schaltbar. Die Konfiguration erfolgt über die komfortable und kostenlose App BEGA Smart (für iOS und Android).

Zur Bedienung der Anschluss säule empfehlen wir die Fernsteuerungen PRO (13569) oder ONE (10526).

Bei Implementierung weiterer Zigbee-Geräte auf Kompatibilität der Produkte achten.

Produktbeschreibung

Anschluss säule besteht aus Aluminiumguss, Aluminium und Edelstahl
Beschichtungstechnologie BEGA Unidure®
Geräteträger und Abdeckklappe aus glasfaserverstärktem Kunststoff · Farbe Grafit
Anschluss säule mit Erdstück
für die Befestigung im Boden
Erdstück besteht aus Stahl,
feuerverzinkt nach EN ISO 1461
3 Schutzkontakt-Steckdosen 250 V ~
mit integriertem, erhöhten Berührungsschutz
Steckertyp F: in Deutschland und Europa verbreitetes System
Einschaltstrom je Steckdose max. 100 A (20 ms)
Gesamt-Anschlussleistung max. 2300 W
Zigbee 3.0 und Bluetooth 4.2
Leitungsverbinder für Netzanschlusskabel bis \varnothing 13 mm · max. $3 \times 2,5^2$
Bauseitige Absicherung über einen Leitungsschutzschalter max. 10 A
Schutzklasse I
Schutzart IP 44
Schutz gegen Eindringen fester Fremdkörper > 1 mm und Spritzwasser
(bei geschlossenem Klappdeckel)
CE – Konformitätszeichen
Gewicht: 4,0 kg

Ergänzungsteile

Verteilerdose für den Einbau ins Erdreich

70 730 Verteilerdose mit 7 Leitungseinführungen · Klemme 5×4^2

71 053 Verteilerdose mit 10 Leitungseinführungen · Klemme 6×16^2

13 566 Smart Tower mit Anschlussleitung und Netzstecker

13 567 Smart Tower mit Anschlussleitung und freiem Leitungsende

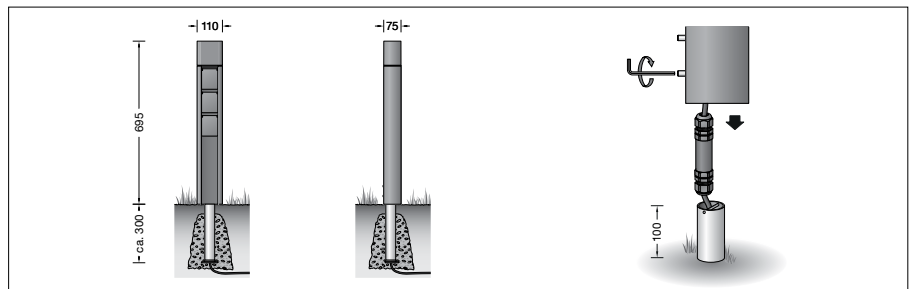
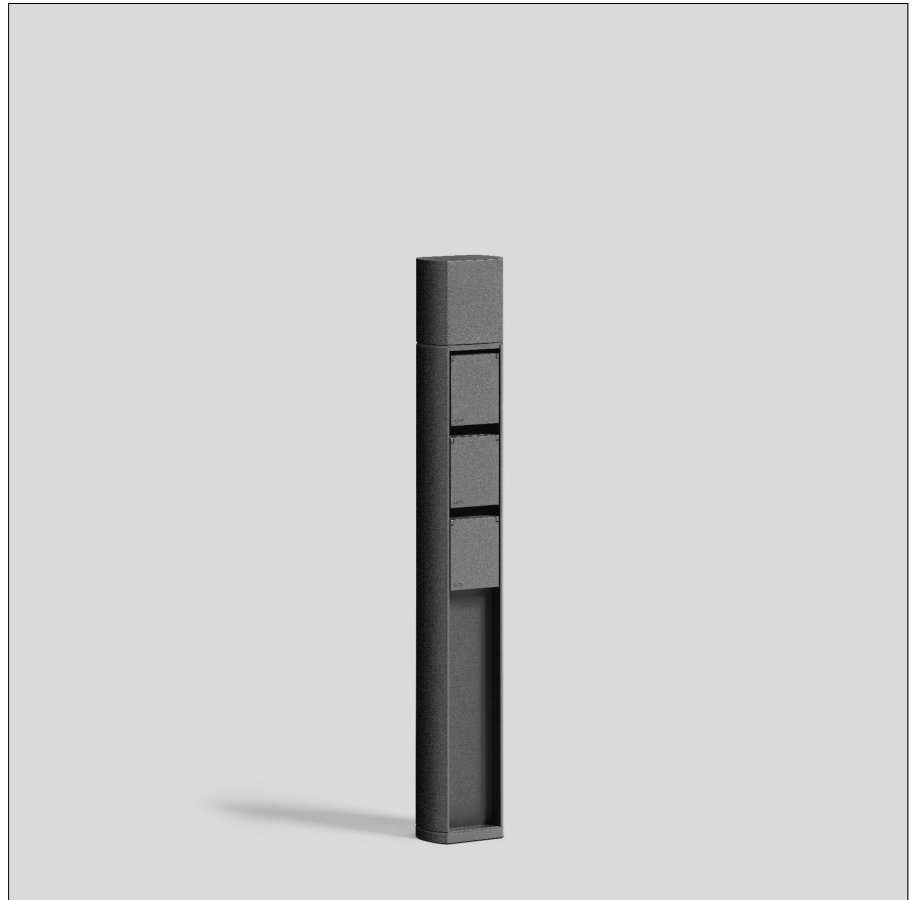
13 568 Smart Extender
Verteiler mit 5 m Leitung und 48 V-Stecker, schalt- und dimmbar über Zigbee Steuerung

10 526 Fernsteuerung ONE

13 569 Fernsteuerung PRO

70 588 Gateway
zur Steuerung der Beleuchtungsanlage per App BEGA Gateway mit einem Smartphone oder Tablet

Es gibt dazu eine gesonderte Gebrauchsanweisung.

**Reichweite**

Die Zigbee-Funkreichweite zwischen einzelnen Geräten liegt bei max. 30 m, wobei die Umgebungsbedingungen eine entscheidende Rolle spielen. Bei erschwerten Bedingungen empfehlen wir die zusätzliche Verwendung des Zigbee Routermoduls 71 055.