

Vielen Dank für Ihren Einkauf!  
Sie haben ein hochwertiges Qualitätsprodukt von LCD erworben.

### Lieferumfang:

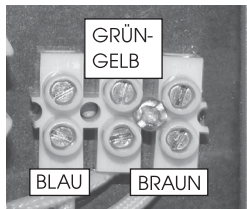
- Leuchtgehäuse, inkl. LED
- Montagekit (2 Schrauben, 2 Dübel, 2 Dichtungsscheiben, Inbusschlüssel SW 2,5)

### Benötigtes Werkzeug:

- Inbusschlüssel SW 2,5
- Bohrmaschine
- Schlitzschraubendreher

### Montage:

1. Lösen Sie die zwei seitlichen Madenschrauben mit dem Inbusschlüssel. Nehmen Sie nun die Wandplatte ab. Setzen Sie daraufhin den innenliegenden Schalter auf die gewünschte Lichtfarbe.  
2700 Kelvin = extra warm-weiß  
3200 Kelvin = warm-weiß  
4000 Kelvin = kalt-weiß
2. Halten Sie daraufhin die Wandplatte an die Wand und zeichnen Sie die zwei Bohrlöcher an. Bohren Sie nun beide Löcher in die Wand und setzen Sie die mitgelieferten Dübel ein. Vorsicht, die mitgelieferten Dübel sind nicht für alle Wände geeignet!
3. Durchstoßen Sie die Gummidichtung mit einem spitzen Gegenstand (z. B. Schraubendreher). Bitte verwenden Sie hierzu kein Messer, die entstandenen Schlitzlöcher können weiter aufreißen und Undichtigkeit verursachen! Ziehen Sie jetzt das Anschlusskabel durch die Gummidichtung. Setzen Sie anschließend zuerst jeweils eine Dichtungsscheibe zwischen Schraube und Wandplatte und schrauben Sie diese daraufhin an der Wand fest.



4. Schließen Sie nun die drei Kabel an die vorgesehene Klemme in der Leuchte an. Dabei ist wichtig darauf zu achten, dass alle Adern in die richtige Öffnung geklemmt werden. Die Erdung (grün-gelbes Kabel) muss in die mittlere Öffnung geklemmt werden. Die beiden anderen Adern müssen in die äußeren Öffnungen geklemmt werden. Vor dem Anklemmen muss bei jedem Kabel ein Stück der Isolierung entfernt werden, allerdings nicht mehr als ein Zentimeter. Um die Adern sicher in den vorgesehenen Buchsen zu befestigen, müssen die Schrauben in der Klemme ein Stück gelöst werden. Jetzt kann die Ader eingeführt und die Klemme anschließend wieder sicher zugeschraubt werden. Vorsicht, die Adern des Kabels müssen bis zur Isolierung in die vorgesehene Buchse eingeführt werden!

5. Stecken Sie jetzt den Leuchtenkorpus auf die Wandplatte und befestigen Sie diese wieder mit den zwei Madenschrauben. Achten Sie darauf, dass die innen liegenden Kabel nicht zwischen Wandplatte und Leuchtenkorpus eingequetscht werden.

**Elektrische Bauteile dürfen nur von Elektrofachpersonal installiert werden!**  
**Für die Installation und den Betrieb dieser Leuchte sind die nationalen und internationalen elektronischen Sicherheitsvorschriften zu beachten. Die LED-Lampen sind elektronische Geräte und damit empfindlich gegen Überspannung. Aus diesem Grund empfiehlt LCD den Einbau eines Überspannungsschutzes (SPD) um die Gefahr einer Beschädigung zu vermeiden. Wir weisen ausdrücklich nochmals darauf hin, dass unsere Leuchten nicht seewasser- bzw. chlorwasserbeständig sind.**

Dieses Produkt enthält Lichtquellen der Energieeffizienzklasse G.



### **Montageanleitung für Up & Down Wandleuchte Typ 5170 und 5171**

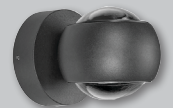
Nur für die Wandmontage

#### **Maße:**

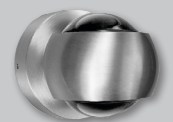
Höhe: 10,00 cm  
Breite: 10,00 cm  
Tiefe: 13,20 cm

#### **Leuchtmittel:**

2x5 W, LED  
ca. 2700/3200/4000  
Kelvin, 2x520-610 lm



Typ 5170



Typ 5171