

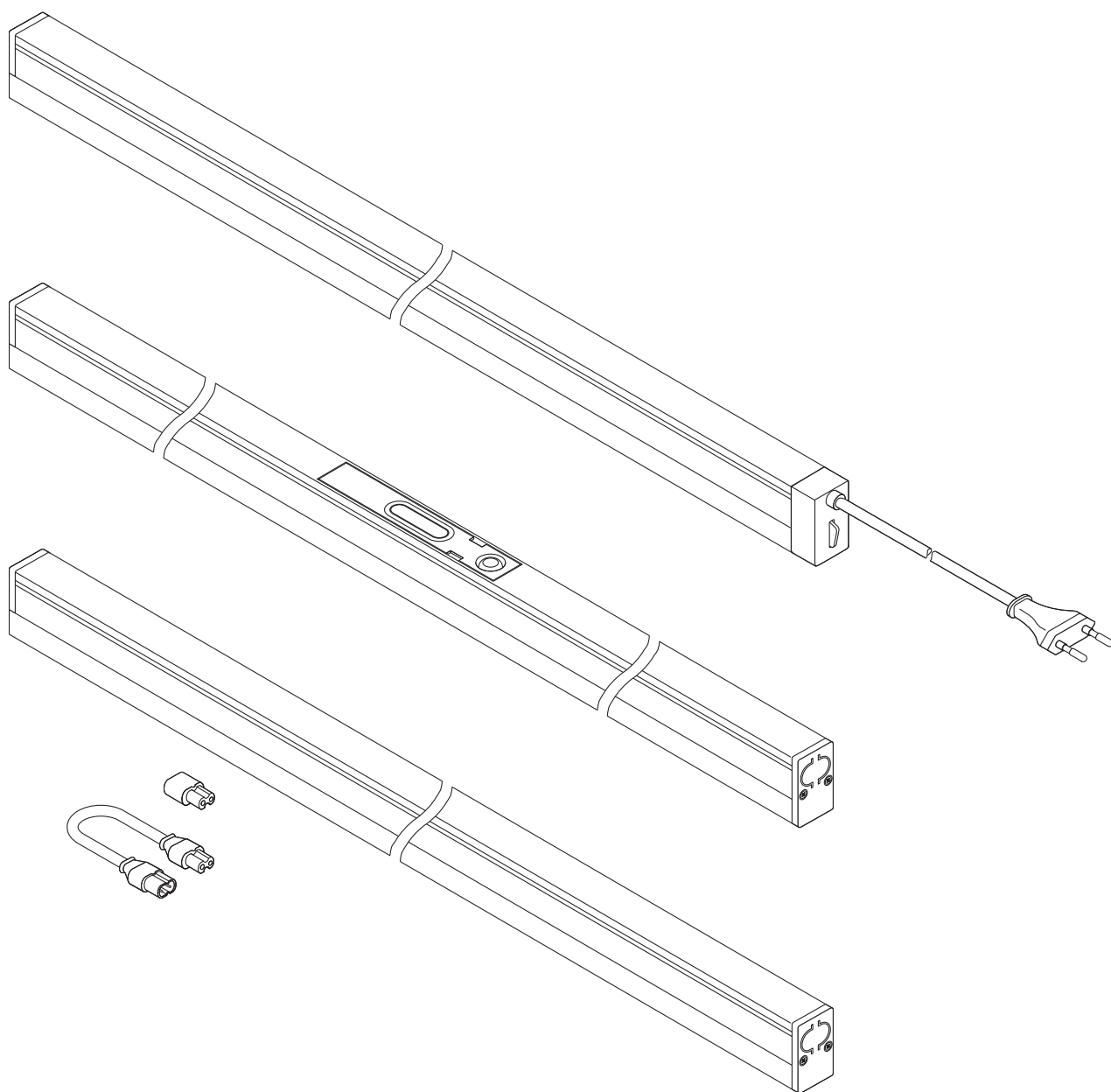
COMBILITE® LED

0LJ211710830 .

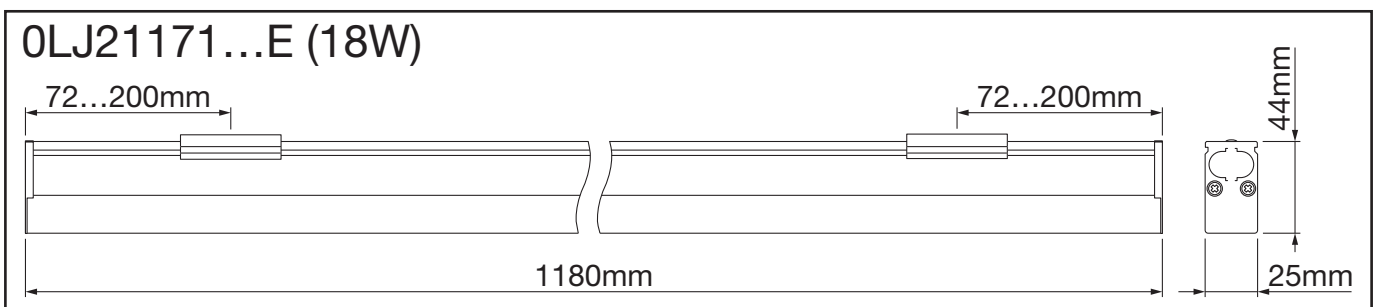
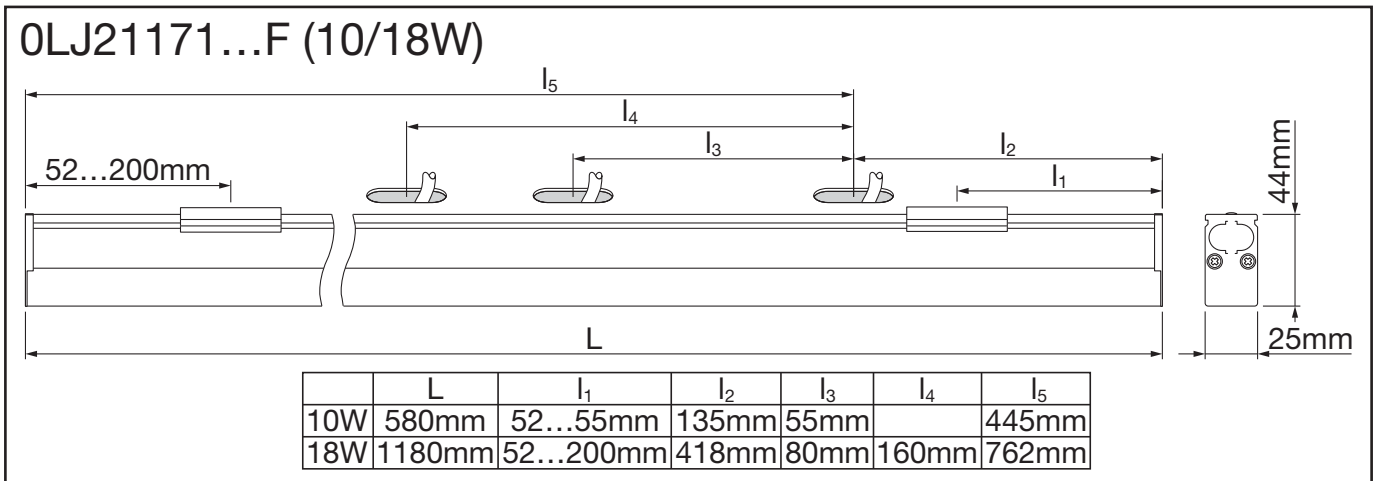
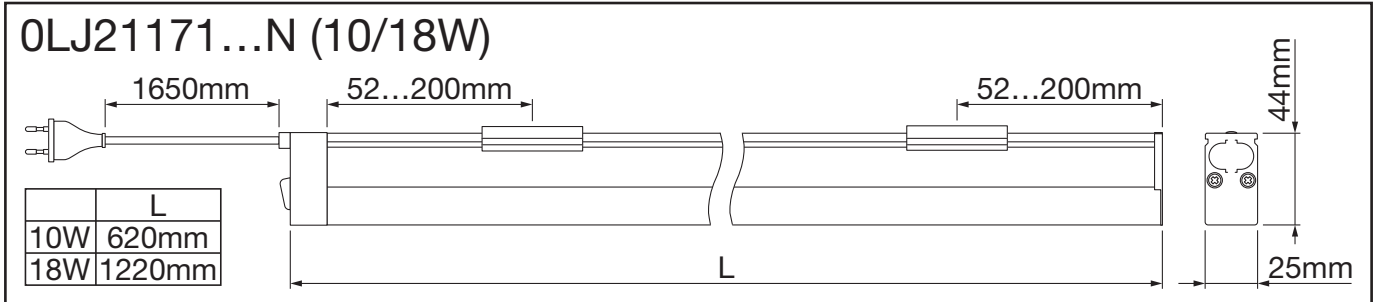
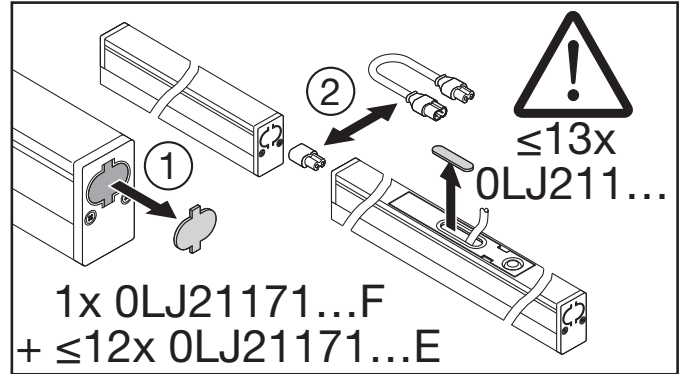
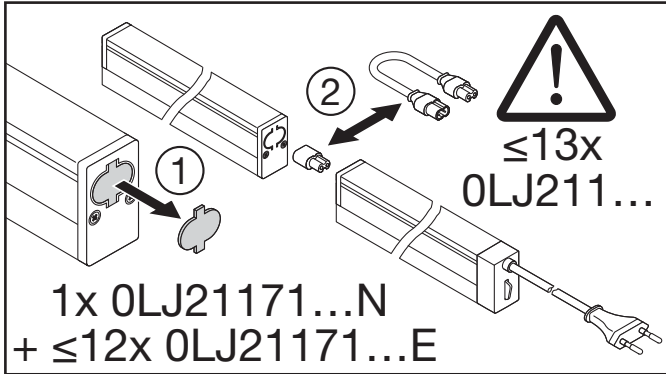
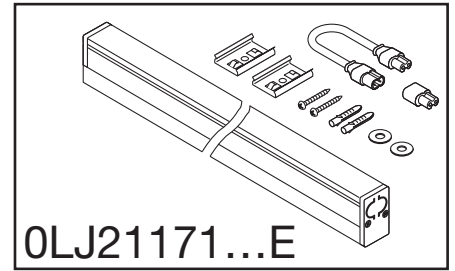
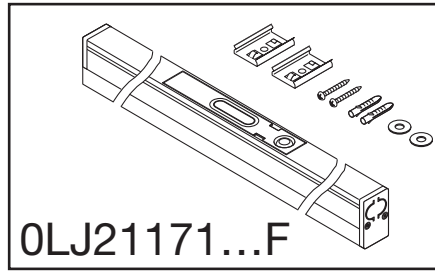
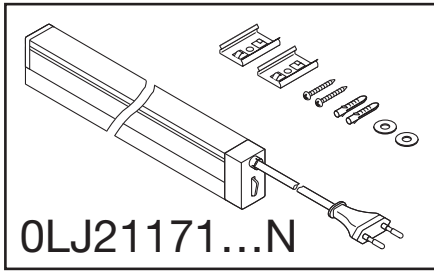
0LJ211710840 .

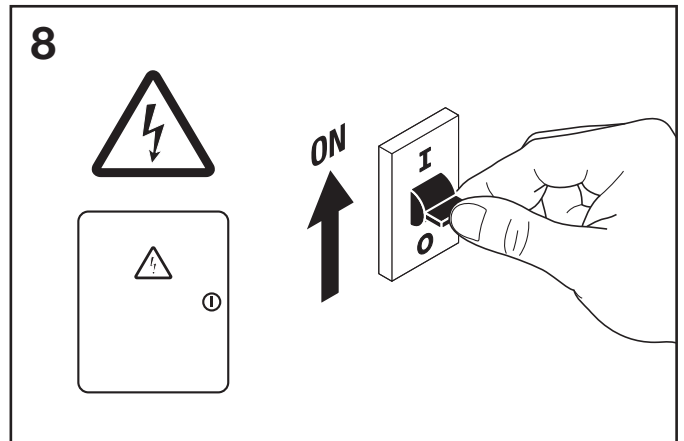
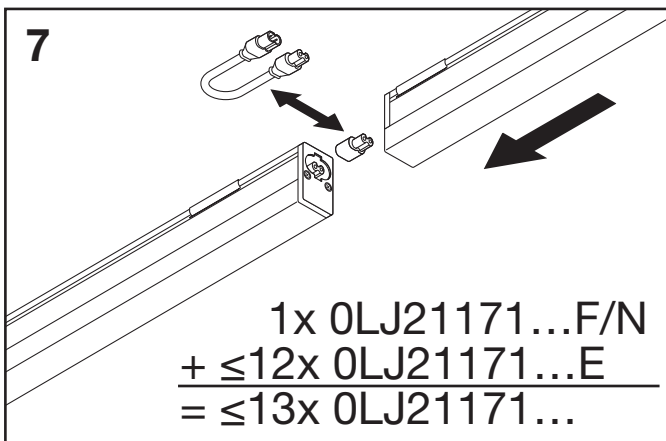
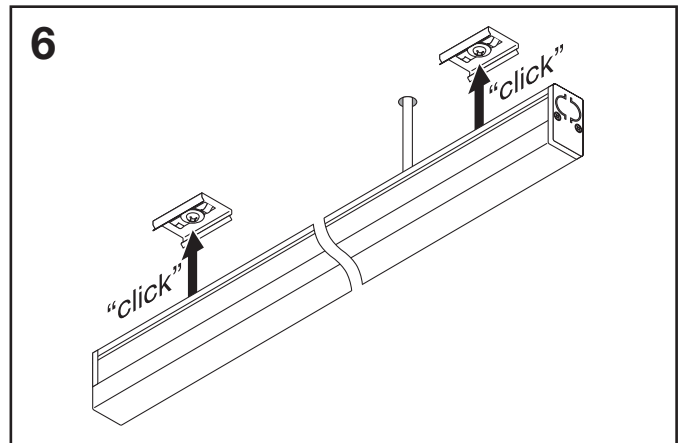
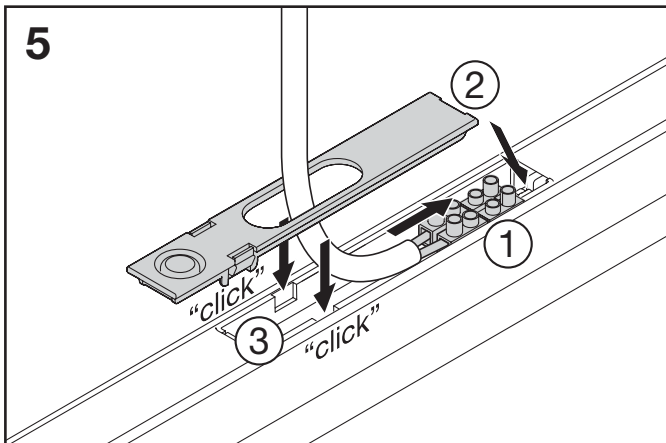
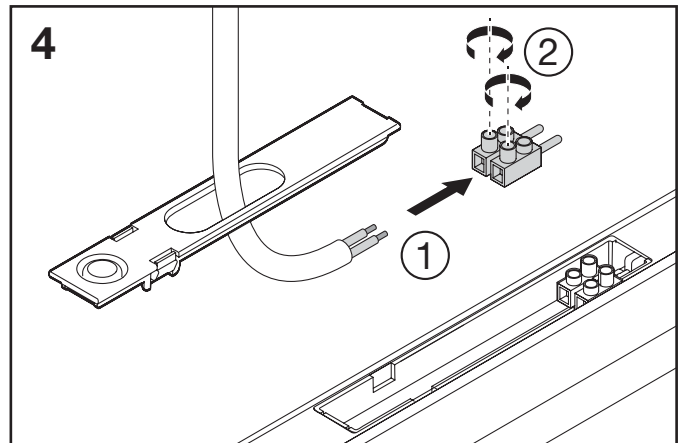
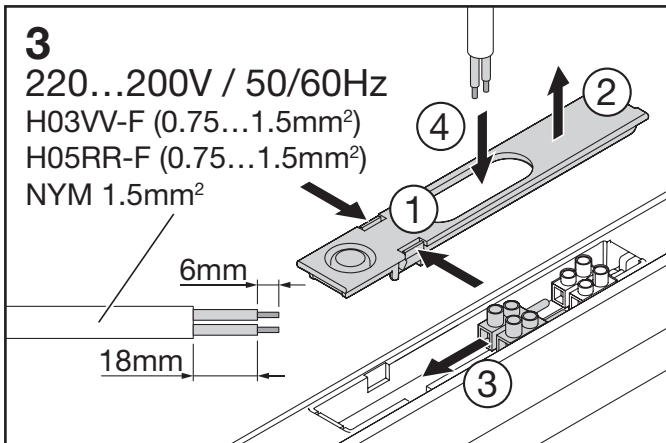
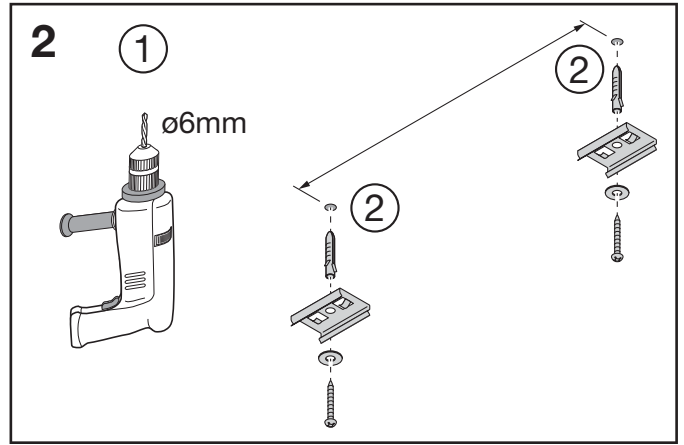
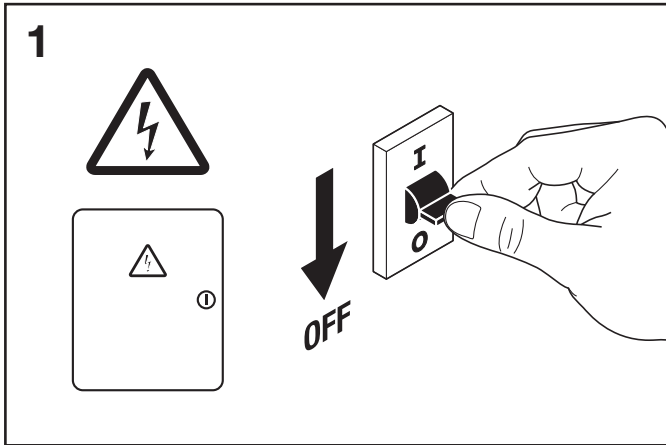
0LJ211718830 .

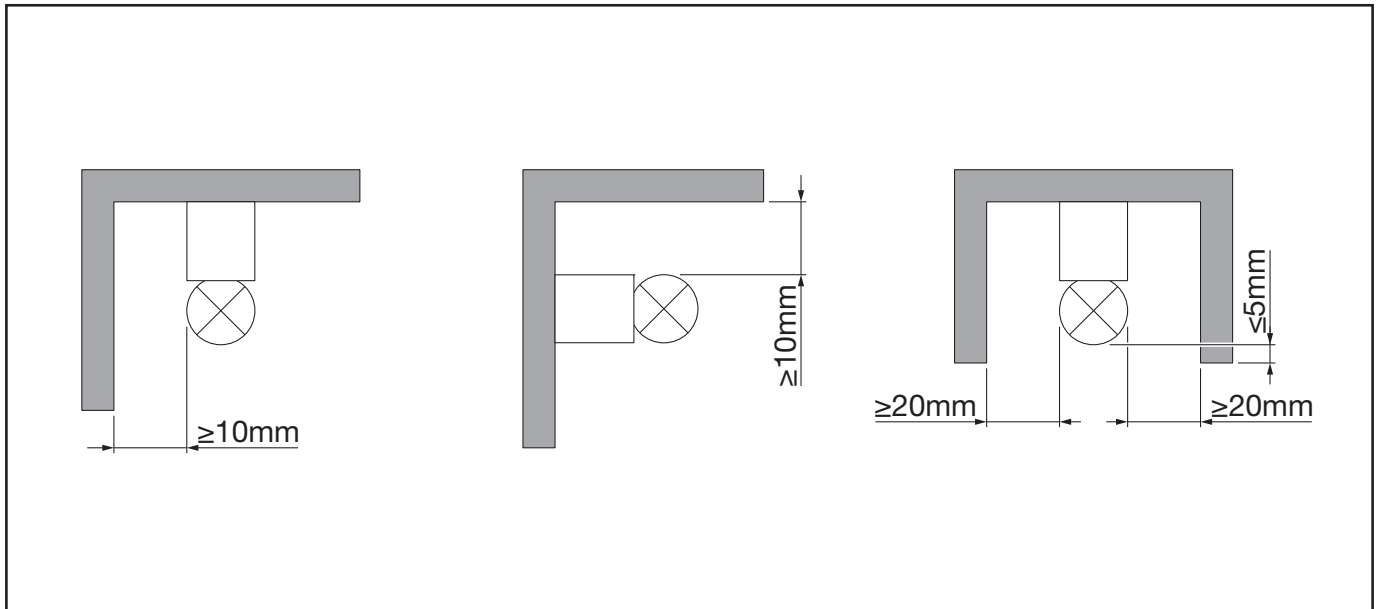
0LJ211718840 .



siteco

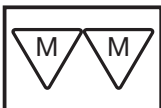






Ⓓ Die in dieser Leuchte enthaltene Lichtquelle darf nur durch den Hersteller, seinen Kundendienst oder eine ähnlich qualifizierte Person ausgewechselt werden. Ⓔ The light source contained in this luminaire shall only be replaced by the manufacturer or his service agent or a similar qualified person. Ⓕ La source de lumière intégrée dans ce luminaire doit être remplacée uniquement par le fabricant, un agent de maintenance ou une autre personne possédant les mêmes qualifications. Ⓖ La sorgente luminosa contenuta in questo apparecchio di illuminazione potrà essere sostituita esclusivamente dal produttore o da un tecnico dell'assistenza autorizzato, oppure da una persona qualificata in tal senso. Ⓗ La fuente de luz dentro de la luminaria sólo debe de sustituirse por el fabricante o personal cualificado para ello. Ⓟ A fonte de luz contida nesta luminária só deve ser substituída pelo fabricante ou pelo seu agente de serviço ou por idêntica pessoa qualificada. ⒼⓇ Η πηγή φωτός που περιλαμβάνεται σε αυτήν τη λυχνία μπορεί να αντικατασταθεί μόνο από τον κατασκευαστή, τον αντιπρόσωπο ή από κάποιον ειδικευμένο τεχνικό. ⓃⓁ De lichtbron in dit armatuur mag alleen worden vervangen door de fabrikant of zijn servicevertegenwoordiger of een soortgelijk gekwalificeerd persoon. Ⓢ Ljuskällan i denna armatur får endast bytas av tillverkaren eller dennes serviceverkstad eller en behörig person. ⓃⓂ Tämän valaisimen sisältyvän valonlähteen saa vaihtaa ainoastaan valmistaja tai tämän huoltoedustaja tai vastaava ammattihenkilökunta. ⓃⓂ Lyskilden i denne lampen skal bare skiftes ut av produsenten, en servicerepresentant for produsenten eller en lignende kvalifisert person. ⒺⓁ Lyskilden i dette armature må kun udskiftes af fabrikanten, fabrikantens serviceagent eller personale med tilsvarende kvalifikationer. ⒸⓂ Světelný zdroj v tomto svítidle může být vyměněn pouze výrobcem, v servisu nebo kvalifikovanou osobou. ⓃⓂⓈ Источник света в данном светильнике должен быть заменен производителем, его сервисной службой или другим квалифицированным персоналом. ⒽⓂ A fényforrás csak a gyártó, ill. a gyártó által megbízott szerviz szakembere cserélheti. ⒸⓂ Źródło światła zastosowane w tej oprawie powinno być wymieniane wyłącznie przez producenta lub wykwalifikowaną osobę. ⓈⓁ Svetelný zdroj v tomto svietidle môže vymeniť len výrobca alebo kvalifikovaný servis na to určený. ⓈⓂ Svetlobni vir, vsebovan v tej svetilki, lahko zamenja samo proizvajalec ali njegov zastopnik storitev ali usposobljena oseba. ⒽⓂ Bu armatürde bulunan ışık kaynağı sadece imalatçı veya onun servis acentesi veya benzer bir kalifiye kişi tarafından değiştirilir. ⒽⓂ Izvor svjetlosti u ovoj svjetiljci smije biti zamjenjen isključivo od strane proizvođača, njegovog servisa ili slične, kvalificirane osobe. ⒸⓂ Sursa de lumina se va schimba doar de personalul producatorului sau in service de catre personal calificat. ⒸⓂ Източника на светлина в това осветително тяло трябва да се подменя само от производителя, негов сервисен агент или квалифицирано лице. ⓈⓂⓂ Ainult tootja või vastava kvalifikatsiooniga isik võib vahetada valgusallikat. ⒽⓂ Maitinimo šaltinis šiame šviestuve turi būti pakeistas gamintojo ar kvalifikuoto specialisto. ⒻⓂ Šī gaismekļa gaismas avotu var aizstāts tikai ražotājs vai tā pakalpojumu sniedzēja, vai līdzīgi kvalificēta persona. ⒸⓂⓂ Svetlosni izvor u ovoj svjetiljci biće zamenjen isključivo od strane proizvođača ili njegovog ovlašćenog servisa ili druge kvalifikovane osobe. ⒻⓂ Джерело світла яке міститься в цьому світильнику може бути замінене лише виробником, уповноваженим сервісним агентом, або подібною за кваліфікацією персоною. ⒸⓂ Шығарданның жарық көзін тек қана өндіруші немесе оның сервистік агенті алмастыру керек.

Ⓓ Nicht mit defekter Leitung betreiben! Ⓔ Do not operate with a defective line! Ⓕ N'exploiter pas le luminaire avec une conduite défectueuse! Ⓖ Non utilizzare se il cavo è danneggiato! Ⓗ ;No accionar con un cable defectuoso! Ⓟ Não utilizar cabos danificados! ⒼⓇ Na μην χρησιμοποιούνται με αγωγή που έχει υποστεί βλάβη! ⓃⓁ Niet gebruiken met een defecte aansluitkabel! Ⓢ Får inte användas med skadad kabel! ⓃⓂ Ei saa käyttää viallisella johdolla! ⓃⓂ Må ikke brukes med defekt ledning! ⒺⓁ Må ikke bruges med defekt kabel! ⒸⓂ Nepoužívejte s vadným přívodem! ⒸⓂⓈ Не использовать при поврежденной проводке! ⒽⓂ Hibás vezetékkal nem használható! ⒸⓂ Nie używać lampy z uszkodzonym przewodem! ⓈⓁ Nepoužívejte s poškodeným privodem! ⓈⓂ Ne uporabljajte z defektnim vodnikom! ⒽⓂ Arızalı hat ile çalışmayın! ⒽⓂ Ne koristiti s neispravnim kablom! ⒸⓂ A nu se folosi cu cabluri defecte! ⒸⓂⓂ Да не се използва с дефектен проводник! ⓈⓂⓂ Ärge kasutage defektse juhtmega! ⒽⓂ Nenaudokite su pažeistu laidu! ⒻⓂ Nedarbināt ar bojātu līniju! ⒸⓂⓂ Ne koristiti sa neispravnim kablom! ⒻⓂ Не використовуйте з несправним проводом! ⒸⓂ Бүлінген шамды пайдаланбаңыз!



5MA69-255206_ac
18.12.2019 / AZ

Siteco GmbH
Georg-Simon-Ohm-Straße 50
83301 Traunreut, Germany
mail: technicalsupport@siteco.de
Phone: +49 8669 / 33-844
www.siteco.com