



(D) (A)

Spannung: 230-240 V~
50-60 Hz/12V
Leistung: 2 x 8-12W/50W
Lumen: ~1.200-1.800
Kelvin: ~3.000
Lampe: LED/GY6,35 IRC

(GB) (IRL)

Voltage: 230-240 V~
50-60 Hz/12V
Power: 2 x 8-12W/50W
Lumen: ~1.200-1.800
Kelvin: ~3.000
Bulb: LED/GY6,35 IRC

(F) (B)

Tension: 230-240 V~
50-60 Hz/12V
Puissance: 2 x 8-12W/50W
Lumen: ~1.200-1.800
Kelvin: ~3.000
Ampoule: LED/GY6,35 IRC

(I)

Tensione: 230-240 V~
50-60 Hz/12V
Consumo: 2 x 8-12W/50W
Lumen: ~1.200-1.800
Kelvin: ~3.000
Sorgente luminosa: LED/IRC

(NL)

Spanning: 230-240 V~
50-60 Hz/12V
Vermogen: 2 x 8-12W/50W
Lumen: ~1.200-1.800
Kelvin: ~3.000
Verlichtingmiddel: LED/GY6,35 IRC

(ES)

Tensión: 230-240 V~
50-60 Hz/12V
Potencia: 2 x 8-12W/50W
Lumen: ~1.200-1.800
Kelvin: ~3.000
Lámpara: LED/GY6,35 IRC

(DK)

Spænding: 230-240 V~
50-60 Hz/12V
Ydelse: 2 x 8-12W/50W
Lumen: ~1.200-1.800
Kelvin: ~3.000
Pære: LED/GY6,35 IRC

(SF)

jännite: 230-240 V~
50-60 Hz/12V
teho: 2 x 8-12W/50W
lumen: ~1.200-1.800
kelvin: ~3.000
lamppu: LED/GY6,35 IRC

(S)

Spänning: 230-240 V~
50-60 Hz/12V
Effekt: 2 x 8-12W/50W
Lumen: ~1.200-1.800
Kelvin: ~3.000
Ljuskälla: LED/GY6,35 IRC

(P)

Tensão: 230-240 V~
50-60 Hz/12V
Potência: 2 x 8-12W/50W
Lumen: ~1.200-1.800
Kelvin: ~3.000
Lâmpada: LED/GY6,35 IRC

(GR)

Τάση: 230-240 V~
50-60 Hz/12V
Αποδοχή: 2 x 8-12W/50W
Lumen: ~1.200-1.800
Kelvin: ~3.000
Λαμπα: LED/GY6,35 IRC

**Nach DIN 0100 dürfen Einbau und Abnahmen elektrischer Geräte nur durch eine autorisierte Elektro-Fachkraft erfolgen!
Vor der Montage Strom abschalten.
According to DIN 0100 installation and acceptance of electrical equipment may only be performed by a skilled electrician!
Before mounting disconnect mains voltage.**

(D) (A) **Garantie**

Sie haben ein hochwertiges Produkt erworben, welches mit Sorgfalt produziert und verpackt wurde. Sollten Sie dennoch einmal Grund zur Beanstandung haben, wenden Sie sich bitte umgehend an Ihren Fachhändler. Bitte bewahren Sie für diesen Fall Ihren Kassenzettel und die Verpackung auf. Ihre Reklamation wird bei uns im Haus umgehend bearbeitet.

(GB) (IRL) **Warranty**

You have acquired a high-quality product that was manufactured and packed with care. If you nevertheless should have any reason for complaint, please approach your dealer immediately. Retain your receipt and the packaging, in case this is necessary. Your complaint will be dealt with immediately at your works.

(F) (B) **Garantie**

Vous venez d'acquérir un produit de qualité qui a été fabriqué et emballé avec soin. Si vous deviez toutefois avoir des raisons de vous plaindre, adressez-vous immédiatement à votre revendeur. Veuillez conserver votre ticket de caisse et l'emballage. Nous traiterons immédiatement votre réclamation.

(I) **Garanzia**

Avete acquistato un prodotto di elevato valore, realizzato e imballato con la massima cura. Se avrete comunque una lamentela, rivolgetevi subito al vostro rivenditore. In tal caso conservate lo scontrino e l'imballo. Provvederemo a risolvere subito il motivo del vostro reclamo.

(NL) **Garantie**

U heeft een hoogwaardig product gekocht dat zorgvuldig geproduceerd en verpakt werd. Indien u nochtans een reden tot klacht heeft, gelieve zich dan onmiddellijk tot uw vakhandelaar te wenden. Bewaar voor dit geval uw kassiteken en de verpakking. Uw klacht wordt onmiddellijk in onze firma behandeld.

(ES) **Garantía**

Ha adquirido un producto de alta calidad, producido y embalado con sumo cuidado. Sin embargo, si tuviera algún motivo de reclamación, póngase en contacto inmediatamente con su distribuidor. En este caso conserve su ticket de venta y el embalaje original. Nos ocuparemos de su reclamación inmediatamente.

(DK) **Garanti**

De har netop købt et kvalitetsprodukt, der er blevet produceret og pakket ind med stor omhu. Hvis De alligevel ønsker at reklamere produktet, bedes De sætte Dem i forbindelse med Deres lokale forhandler. Kassensedlen og emballagen skal opbevares i tilfælde af reklamation. Deres reklamation vil blive behandlet omgående.

(SF) **Takuu**

Olet hankkinut korkeatasoisen tuotteen, joka on huolella valmistettu ja pakattu. Jos kuitenkin löydät tuotteen valittamisen aiheetta, ota heti yhteys myyjäliikkeeseen. Säilytä tätä varten ostokuitisi ja tavaran pakkaus. Valituksesi käsitellään meillä välittömästi.

(S) **Garanti**

Du har köpt en kvalitetsprodukt som omsorgsfullt har producerats och förpackats. Om du ändå skulle ha invändningar bör du omgående ta kontakt med din leverantör. Bevara därför ditt kvitto och originalförpackningen. Din reklamation blir då omedelbart behandlad av oss.

(P) **Garantia**

Adquiriu um produto de primeira qualidade, fabricado e embalado cuidadosamente. Se, todavia, tiver alguma razão para reclamação, por favor contacte imediatamente o seu revendedor especializado. Conserve o seu talão da caixa para esse caso e a embalagem. A sua reclamação será tratada na nossa empresa imediatamente.

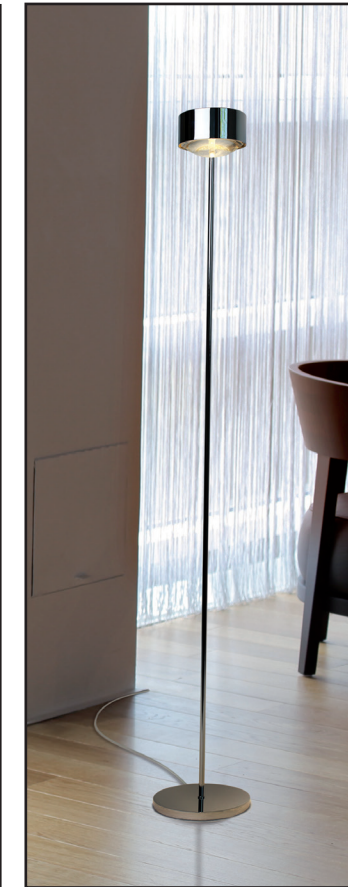
(GR) **Εγγύηση**

Έχετε αγοράσει ένα υψηλής ποιότητα προϊόν, το οποίο κατασκευάστηκε και συσκευάστηκε με προσοχή. Εφ' όσον ωστόσο έχετε λόγους διαμαρτυρίας, απευθυνθείτε άμεσα στον έμπορο που σας το προμήθευσε. Γι αυτή την περίπτωση παρακαλούμε κρατήστε την απόδειξη και τη συσκευασία. Η διαμαρτυρία σας θα ελεγχθεί άμεσα από την εταιρεία μας.

Top Light e.K.
Industriezentrum 100
D-32139 Spenge
GERMANY

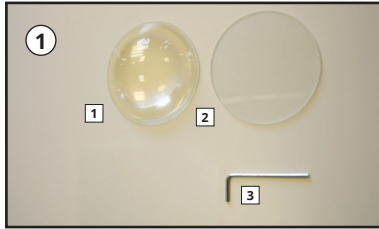
www.top-light.de - brief@top-light.de

Montageanleitung Assembly Instruction

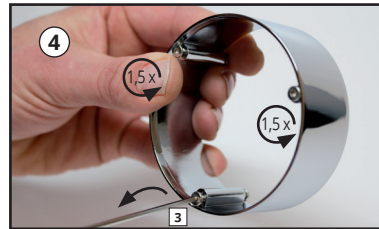
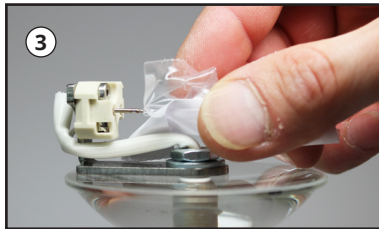
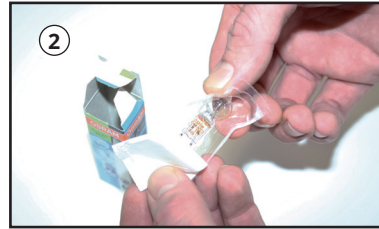


Puk Eye, Puk Maxx Eye
Floor, Table
LED & Halogen

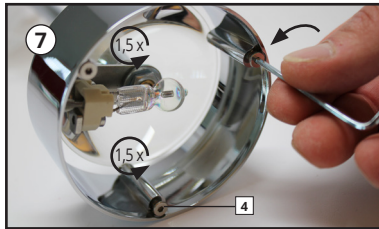
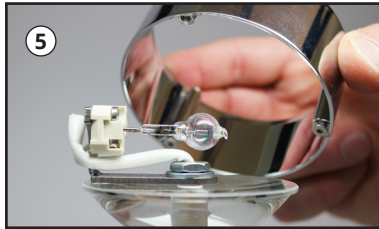
Halogen GY 6,35



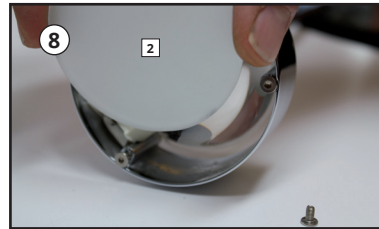
Item-No: [1] 2-2026 [2] 2-2027 [3] LI-123



Item-No: [3] LI-123



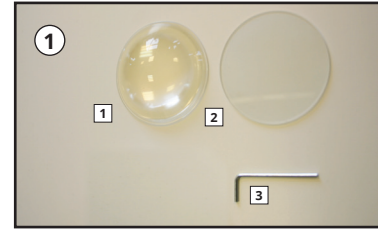
Item-No: [4] PFL-125



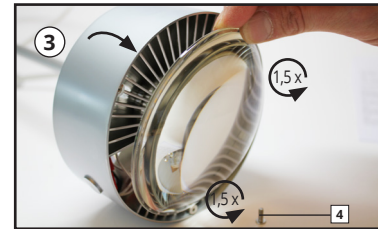
Item-No: [2] 2-2027



LED



Item-No: [1] 2-2026 [2] 2-2027 [3] LI-123



Item-No: [4] PFL-125

