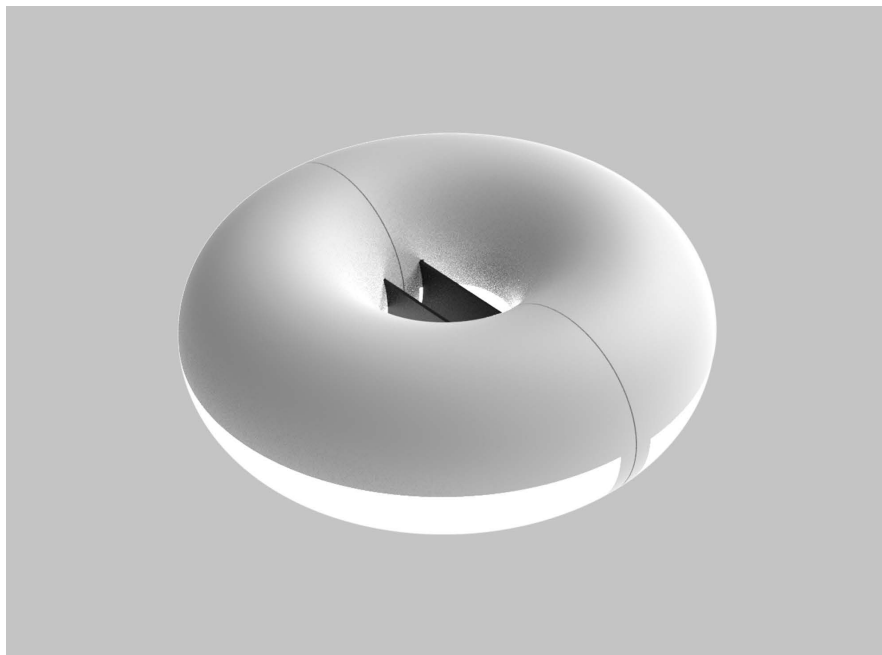




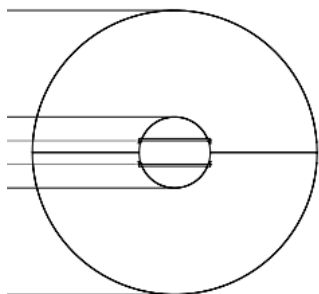
FICHA TÉCNICA DE PRODUCTO DATASHEET

+34 968 97 8806
info@newgarden.es
www.newgarden.es

NOMBRE/NAME: LIMA
REF.: LUMLMA020BXWLNW **EAN:** 8435578512433



Medidas del producto / Dimensions: 17.5 x 17.5 x 6.75 cm Packaging: 19 x 19 x 7.25 cm



Material principal: PP RECYCLING



Pallet EU 80x120x180: 288

Peso Neto: 0,36kg / Peso Bruto: 0,4kg

FICHA TÉCNICA DE ACABADO DATASHEET

INFORMACIÓN TÉCNICA TECHNICAL INFORMATION

- **Tipo:** LED INTEGRADO
- **Type:** INTEGRATED LED
- **Conexión:** TYPE C
- **Connection:** TYPE C
- **Método de carga:** DC 5V - 2A MAX
- **Charging method:** DC 5V - 2A MAX
- **Panel solar integrado:** No
- **Integrated solar panel:** No
- **Tecnología de iluminación:** LED
- **Illumination technology:** LED

RENDIMIENTO Y AUTONOMÍA PERFORMANCE AND AUTONOMY

- **Batería:** 3x18650 3.7V 2000mAh Litio (incluida)
- **Battery:** 3x18650 3.7V 2000mAh Lithium (included)
- **Autonomía Carga directa:** Hasta 20 horas
- **Battery life by direct charging:** Until 20 hours
- **Número de leds:** 44
- **Number of LEDs:** 44
- **Tiempo de carga directa:** 4-6h
- **Direct charging time:** 4-6h
- **Potencia Real:** 9 Watts
- **Real Power:** 9 Watts
- **Lúmenes módulo:** 900 lm
- **Lumens module:** 900 lm
- **Lúmenes de salida:**
- **Output lumen:**
- **Coefficiente de rendimiento de flujo:** 85%
- **Flow coefficient of performance:** 85%
- **Vida media:** >50.000h
- **Product life time:** >50.000h
- **IP:** 54
- **IP:** 54
- **Temperatura luz:** RGB + W3000K
- **Light temperature:** RGB + W3000K
- **Ángulo apertura luz:** 200°
- **Angle:** 200°
- **Ciclos de carga:** >800 ciclos
- **Battery life (cycles):** >800 cycles
- **Estilo iluminación:** iluminación
- **Illumination:** diffuse light
- **Eficiencia:** N/A
- **Efficiency:** N/A
- **Potencia Carga Solar:** N/A
- **Solar panel power:** N/A

ALIMENTACIÓN, ACCESORIOS, MATERIALES Y PESOS SUPPLY, ACCESORIES, MATERIALS AND WEIGHTS

- **Método de carga:** Entrada USB-C 5VDC (Solo se incluye cable de carga USB-C)
- **Charging method:** USB-C 5VDC input (Only cable USB-C included)
- **Tensión de salida adaptador:** 5VDC
- **Adapter output voltage:** 5VDC
- **Corriente de carga:** 2A MAX
- **Charging current:** 2A MAX
- **Longitud en cable cargador:** 1 m
- **Adapter cable length:** 1 m
- **Tamaño:** 17.5 x 17.5 x 6.75 cm
- **Size:** 17.5 x 17.5 x 6.75 cm
- **Tamaño placa solar integrada:** N/A
- **Integrated solar panel size:** N/A
- **Regulador de intensidad:** Si (3 intensidades)
- **Dimmable:** Yes (3 intensities)
- **Detector crepuscular:** No
- **Twilight sensor:** No
- **Sensor movimiento:** No
- **Motion sensor:** No
- **Color acabado:** Blanco
- **Finish Color:** White
- **Material:** PP RECYCLING
- **Material:** PP RECYCLING
- **Material Panel Solar:** N/A
- **Solar Panel material:** N/A
- **Mando IR(infrarrojo):** Si
- **Remote control (IR):** Yes
- **Peso batería:** 3 x 45grs
- **Battery weight:** 3 x 45grs
- **Peso neto:** 0,36 kg
- **Net weight:** 0,36 kg
- **Peso bruto:** 0,42 kg
- **Gross weight:** 0,42 kg

