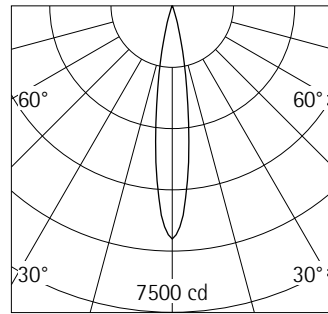


57695.000 Weiß (RAL9002)
LED 6W 710lm 4000K Neutralweiß
Casambi Bluetooth
Version 4
Spherolitlinse spot

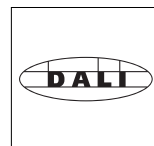
Produktbeschreibung
Gehäuse und Ausleger: Aluminiumguss, pulverbeschichtet. 0°-90° schwenkbar. Ausleger am 3-Phasen-Adapter 360° drehbar. Innen liegende Leitungsführung.
ERCO Casambi Betriebsgerät.
3-Phasen-Adapter für ERCO Stromschiene 220-240V: Kunststoff, weiß.
LED-Modul: High-power LEDs auf Metallkern-Leiterplatte. Kollimatoroptik aus optischem Polymer.
Steuerung über Casambi App (Android/iOS) mit Bluetooth Low Energy (BLE) fähigen Mobilgeräten oder „Casambi Ready“ Produkten.
Gewicht 0,70kg
Gehäusetemperatur 40°C



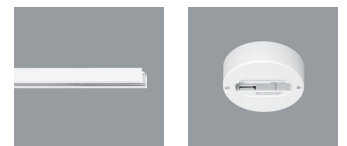
h(m)	E(lx)	D(m)
		16°
1	5705	0.28
2	1426	0.56
3	634	0.84
4	357	1.12
5	228	1.41

Technische Daten

Leuchtenlichtstrom	613lm
Anschlussleistung	8,6W
Lichtausbeute	71lm/W
Farbtoleranz	1,5 SDCM
Farbwiedergabeindex	Ra 92
Lichtstromerhalt (LED-Herstellerangaben)	L90/B10 ≤50000h L90 ≤100000h
LED failure rate	0,1% ≤50000h
Dimmbereich	0,1%-100%
Dimmmethode	CCR
LMF	E
Energieeffizienzklasse	EEl A+
Standbyleistung pro Betriebsgerät	0,4W
Leuchten pro Sicherungsautomat B16	260



DALI steuerbar über Zubehör
DALI-Casambi Gateway zur Ansteuerung von Casambi Bluetooth über DALI.



Montage
ERCO 3-Phasen-Stromschiene
Hi-trac 3-Phasen-Stromschiene
1-Phasen-Punktauslass

Ihr regionaler Ansprechpartner im ERCO
Vertrieb unter
www.erco.com/contact

© ERCO GmbH 2021

Technische Region: 220-240V 50/60Hz
Technische und formale Änderungen vorbehalten.
Edition: 18.12.2020
Aktuelle Version unter
www.erco.com/57695.000

Planungsdaten

Reinigung (a)	1				2				3			
	P	C	N	D	P	C	N	D	P	C	N	D
LMF	0.96	0.94	0.90	0.86	0.93	0.91	0.86	0.81	0.92	0.90	0.84	0.79
RSMF	0.99	0.97	0.95	0.92	0.98	0.97	0.95	0.92	0.98	0.97	0.95	0.92

Betriebsdauer (h)	1000	5000	10000	20000	30000	40000	50000
	LLMF	1.00	0.99	0.98	0.96	0.94	0.92
LSF	1	1	1	1	1	1	1

MF	LMFxRSMFxLLMFxLSF	
MF	Wartungsfaktor	Maintenance Factor
LMF	Leuchtenwartungsfaktor	Luminaire Maintenance Factor
RSMF	Raumwartungsfaktor	Room Surface Maintenance Factor
LLMF	Lampenlichtstromwartungsfaktor	Lamp Lumens Maintenance Factor
LSF	Lampenlebensdauerfaktor	Lamp Survival Factor
P	sehr sauberer Raum	Room pure
C	sauberer Raum	Room clean
N	normal verschmutzter Raum	Room normal
D	verschmutzter Raum	Room dirty

Technische Daten nach internationalen Standards und Normen

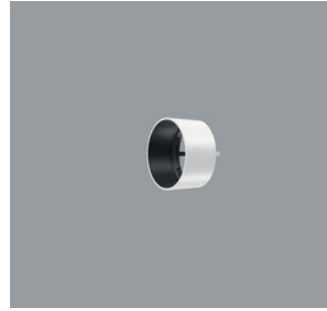
IEC 60598	Leuchten – Teil 1+2: Allgemeine Anforderungen, besondere Anforderungen und Prüfungen
IEC 62031	LED-Module für Allgemeinbeleuchtung – Sicherheitsanforderungen
IEC 62471	Photobiologische Sicherheit von Lampen und Lampensystemen
EN 13032-4	Licht und Beleuchtung – Messung und Darstellung photometrischer Daten
CIE 13	Methode für die Messung und Angaben von Farbwiedergabeeigenschaften und Lichtquellen

Sämtliche technischen Daten unterliegen industriüblichen Toleranzen.
 Siehe hierzu auch www.ercos.com/ercos-led

Zubehör



70851.000
Spherolitlinse spot
aus optischem Polymer.
Werkzeuglos wechselbar.



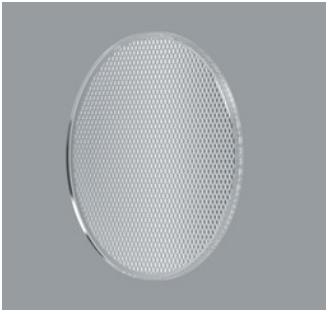
74389.000
Snoot
Kunststoff.
Weiß



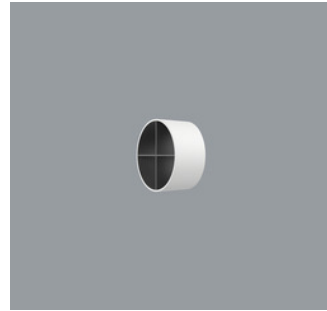
70852.000
Spherolitlinse flood
aus optischem Polymer.
Werkzeuglos wechselbar.



74396.000
Snoot
Kunststoff.
Schwarz



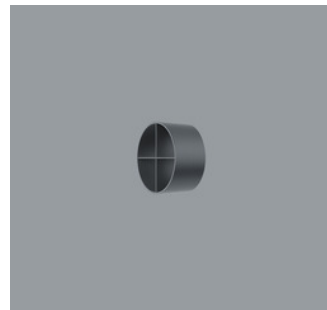
70853.000
Spherolitlinse wide flood
aus optischem Polymer.
Werkzeuglos wechselbar.



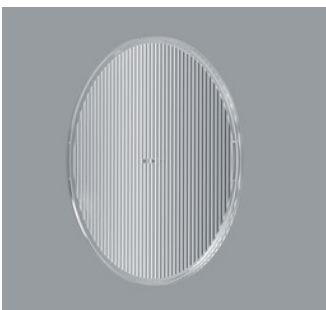
78035.000
Kreuzraster
Aluminium, schwarz lackiert, außen
Kunststoff.
Weiß



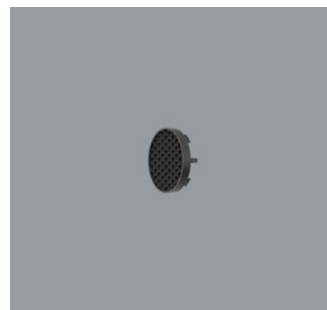
70978.000
Spherolitlinse extra wide flood
aus optischem Polymer.
Werkzeuglos wechselbar.



78039.000
Kreuzraster
Aluminium, schwarz lackiert, außen
Kunststoff.
Schwarz



70854.000
Spherolitlinse oval flood
aus optischem Polymer.
Werkzeuglos wechselbar.



79853.000
Wabenraster
Schwarz



70855.000
Spherolitlinse wallwash
aus optischem Polymer.
Werkzeuglos wechselbar.

Zubehör

**55248.000**

ERCO Casambi Bewegungsmelder mit Lichtsensor für ERCO Strahlschienen 220-240V. Einrichtung über Casambi App (Android/iOS) mit Bluetooth Low Energy (BLE) fähigen Mobilgeräten. Anwendung zur tageslichtabhängigen Lichtsteuerung mit oder ohne Bewegungsmelder.

Erfassungsbereich des Infrarot (PIR) Sensors 100° / 5m. Bei 3m Raumhöhe ist dies ein Kreis von ca. 7m Durchmesser.

3-Phasen-Adapter für ERCO Strahlschiene 220-240V: Kunststoff, weiß.

Weiß

Gewicht 0,18kg

**55249.000**

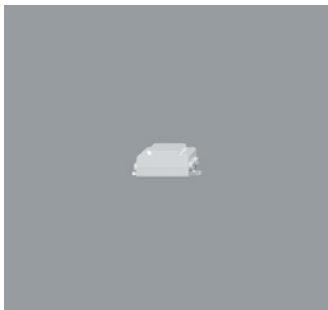
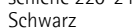
ERCO Casambi Bewegungsmelder mit Lichtsensor für ERCO Strahlschienen 220-240V. Einrichtung über Casambi App (Android/iOS) mit Bluetooth Low Energy (BLE) fähigen Mobilgeräten. Anwendung zur tageslichtabhängigen Lichtsteuerung mit oder ohne Bewegungsmelder.

Erfassungsbereich des Infrarot (PIR) Sensors 100° / 5m. Bei 3m Raumhöhe ist dies ein Kreis von ca. 7m Durchmesser.

3-Phasen-Adapter für ERCO Strahlschiene 220-240V: Kunststoff, schwarz.

Schwarz

Gewicht 0,18kg

**55251.000**

DALI-Casambi Gateway

Ermöglicht die Verbindung von DALI Systemen zu Leuchten, Sensoren oder Steuereinheiten mit Casambi Bluetooth.

Das Gateway kann nur in Evolution Netzwerken betrieben werden. Die Stromversorgung erfolgt ausschließlich über den DALI Bus. Anschluss über 2 Leiter, die für Netzspannung ausgelegt sein müssen. Das Gateway verbraucht keine DALI Adressen, die Teilnehmer erscheinen als unadressierte Teilnehmer im DALI System. Die Adressierung/Inbetriebnahme erfolgt durch die DALI Steuerung. Es kann 64 Teilnehmer individuell ansteuern, über den Broadcast Befehl bis zu 249 Teilnehmer.

Das Gateway verbraucht keine DALI Adressen, die Teilnehmer erscheinen als unadressierte Teilnehmer im DALI System. Die Adressierung/Inbetriebnahme erfolgt durch die DALI Steuerung. Es kann 64 Teilnehmer individuell ansteuern, über den Broadcast Befehl bis zu 249 Teilnehmer.

Das Gateway verbraucht keine DALI Adressen, die Teilnehmer erscheinen als unadressierte Teilnehmer im DALI System. Die Adressierung/Inbetriebnahme erfolgt durch die DALI Steuerung. Es kann 64 Teilnehmer individuell ansteuern, über den Broadcast Befehl bis zu 249 Teilnehmer.

Das Gateway verbraucht keine DALI Adressen, die Teilnehmer erscheinen als unadressierte Teilnehmer im DALI System. Die Adressierung/Inbetriebnahme erfolgt durch die DALI Steuerung. Es kann 64 Teilnehmer individuell ansteuern, über den Broadcast Befehl bis zu 249 Teilnehmer.

Das Gateway verbraucht keine DALI Adressen, die Teilnehmer erscheinen als unadressierte Teilnehmer im DALI System. Die Adressierung/Inbetriebnahme erfolgt durch die DALI Steuerung. Es kann 64 Teilnehmer individuell ansteuern, über den Broadcast Befehl bis zu 249 Teilnehmer.