

EN / DK



Please read before assembling the lamp
Læs venligst instruktionen først

DONUT

MODEL 195 · SMALL & LARGE

LE KLINT

Instruktion
Instructions Manual

Vejledning for DONUT

Læs venligst instruktionen inden du pakker lampen ud og starter med at samle den

INDHOLD

- Håndfoldet pendel inkl ophængningssystem.
- 2 LED-pærer – formonteret i lampen.
- 2 metalplader i messing eller stål – den ene fastgjort til el-ophæng/fatninger.
- Vejledning til udpakning, montering og vedligeholdelse.

LYSKILDE

Denne lampe kan kun bruges med LED eller energisparepærer med en maksimal effekt på 11 W, for at undgå overdreven varme inde i lampeskærmen.

BORTSKAFFELSE AF LYSKILDE

Følg venligst altid de anbefalede gældende miljøbestemmelser når du bortskaffer elektriske komponenter.

VEDLIGEHOLDELSE

Til rengøring af lampen/skærmen kan du bruge enten en blød støvbørste, en let fugtig klud eller en støvsuger med børstehoved.

Skærmen kan demonteres for at skifte lyskilde eller for at rengøre skærmen indvendigt. Læs venligst trinene og følg billederne på side 7 og 6.

UDPAKNING – instruktionsfotos på side 4

1. **Læs venligst alle instruktionerne, før du starter med at pakke lampen ud, da det skal gøres i etaper.**
2. Der er 2 små huller på siden af den dobbeltfoldede firkantede papindsats.
3. Sæt 2 fingre i hullerne, løft og fold de 2 små foldede flapper ud.
4. Brug begge hænder til at løfte og folde det øverste pap ud.
Forsøg ikke at fjerne den fra kassen på dette tidspunkt.
5. Her vil du se de elektriske fittings, pakket i midten af den firkantede pap.
6. Fasthold de elektriske fittings med den ene hånd og løft derefter det firkantede pap helt ud af kassen.
7. Åbn emballagen omkring de elektriske fittings. **Forsøg ikke at fjerne fra kassen på dette tidspunkt, for at undgå at beskadige lampen.**
8. Når alt emballagen er fjernet, skal du forsigtigt løfte lampen og ophængningssystem ud af kassen og placere den på en plan overflade.
9. Fjern den sidste emballage fra metalpladen og røret, der er fastgjort til den elektriske ledning.



Instructions for DONUT

Please read through the instructions before you attempt to unpack and assemble the lamp

CONTENTS

- Handfolded shade with hang-up system.
- 2 LED bulbs – pre-fitted inside the lamp.
- 2 metal discs – one attached to the electrical hangup system, one to be attached onto the base.
- Instructions for unwrapping, assembling and maintenance.

LIGHT

This lamp can only be used with LED or energy-saving light bulbs with a maximum wattage of 11 Watts, to avoid any excessive heat build up inside the shade.

DISPOSAL OF LIGHT SOURCE

Please follow the recommended state environmental regulations, for your area, when disposing of any electrical components.

MAINTENANCE

To clean the lamp/shade, you can use either a soft dust brush, a slightly damp cloth or a mild setting on the vacuum.

The shade can be dismantled to replace light bulbs or for cleaning if dust/insects should enter inside the shade. Please read and follow the steps and photos on pages 7 & 6.

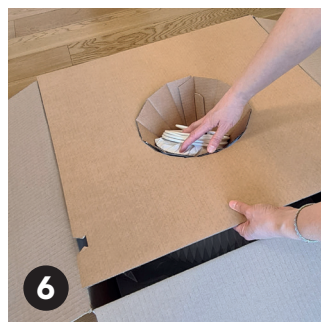
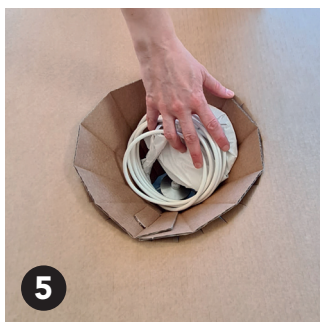
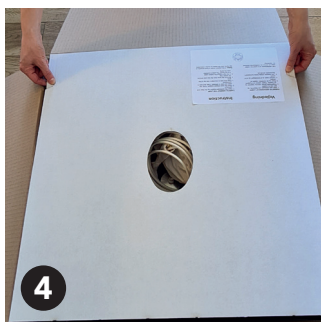
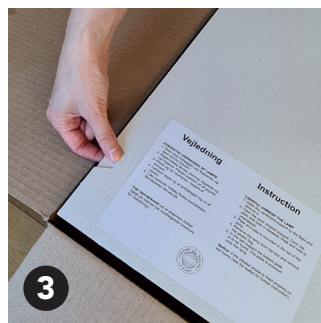
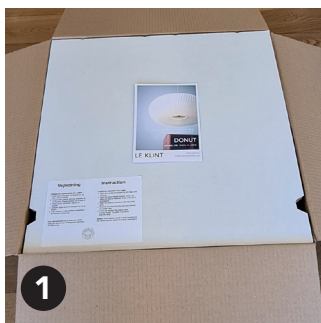
UNPACKING – *instruction photos on page 4*

- 1. Please read through the instructions carefully, before you start unpacking, as this lamp has to be unpacked in stages.**
2. There are 2 small holes on the side of the double folded square cardboard insert.
3. Put 2 fingers in the holes then lift and fold out the 2 small flaps inside.
4. Use both hands to lift and fold back the top cardboard.
Do not try to remove it from the box at this point.
5. Here you will see the electrical fittings, packaged in the centre of the square cardboard.
6. Secure the electrical fittings with one hand then lift the square cardboard **completely** out of the box.
7. Open the cone-shaped packaging around the electrical fittings. **Do not try to remove from the box at this point, to avoid any damage to the lamp.**
8. Once all the packaging is removed, carefully lift out the lamp with attached fittings out of the box and place it on a flat surface/table top.
9. Remove the last packaging from the metal tube and disc that is attached to the electric wire.



HOW TO UNPACK DONUT MODEL 195 SMALL & LARGE

SÅDAN UDPAKKER
DU DONUT MODEL
195 SMALL & LARGE.





ASSEMBLING – instruction photos on page 6

10. Guide **only the metal disc** down the electric wire.
11. Make sure it is in place over the white part, where the electrical wire is attached, to the built-in frame inside the lamp.
12. Guide the **metal tube** down the electric wire, until it covers the small white part on top of the disc. Turn/screw the metal tube until you can feel it is secured and fastened into place.
13. It is important to pay attention to know when to stop turning the tube.
If the disc and hangup system spins - stop turning the tube, to avoid damaging the shade.
14. Under the last cardboard inside the box, wrapped in paper, is the lamp base's metal disc.
15. Carefully remove and unwrap the metal disc, so as not to make any scratch marks.
16. On one side of the disc, there is a thick metal screw.
17. Hold the disc by the edge, insert the screw into the small hole of the built-in frame at the lamp base.
18. Make sure it is positioned correctly inside the hole before you attempt to screw on the disc.
19. Use your fingertips to turn the disc until it is fastened securely. **Do not over spin the disc.**
20. The lamp is now ready to be fitted to the ceiling electrical outlet.

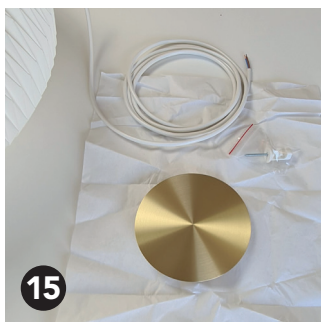
MONTAGE – instruktionsfotos på side 6

10. Skub **metalpladen** over den elektriske ledning, og over det lille hvide plastgevind på den indbyggede ramme inde i lampen.
11. Sørg for, at den er på plads, og drej pladen ved kanten, indtil den er korrekt fastgjort til rammen.
12. Før **metalrøret** ned over den elektriske ledning, indtil det dækker det lille hvide plastgevind. Drej/skru, indtil du kan mærke, at den nu er helt korrekt monteret på gevindet.
13. Det er vigtigt at være opmærksom på, hvornår man skal stoppe med at dreje røret. **Hvis metalpladen og rammen fortsætter med at dreje - stop, for ikke at ødelægge skærmen.**
14. Under det sidste pap inde i æsken er der en metalplade pakket ind i papir, det er til lampens underside.
15. Pak forsigtigt metalpladen ud for ikke at lave ridser.
16. På den ene side af pladen er der en tyk metalskrue.
17. Hold pladen fast i kanten, før skruen ind i det lille hul på den indbyggede ramme i bunden af lampen.
18. Sørg for, at den er placeret korrekt inde i hullet, før du forsøger at dreje metalpladen.
19. Brug fingerspidserne til at dreje pladen, indtil den er fastgjort korrekt.
Lad være med at dreje pladen for meget.
20. Lampen er nu klar til at blive monteret og tilsluttet.



HOW TO ASSEMBLE DONUT MODEL 195 SMALL & LARGE

SÅDAN SAMLER DU
DONUT MODEL 195
SMALL & LARGE.





HOW TO DISMANTLE LAMP SHADE FOR CLEANING & REPLACING LIGHT BULBS

If you have to dismantle the lampshade, to clean inside or change the light bulbs, you will need to first, have the lamp detached from the ceiling outlet, then follow the instructions below.

1. Use your fingertips to carefully unscrew the bottom disc and place it to one side.
2. Unscrew the top tube and disc, then secure both to the electrical wire with a clip (clothes peg).
3. Hold the top of the frame carefully, press the shade against the body to release the shade tips from the top ring. **Take care not to damage the pleats.**
4. Use your fingertips to lift/release the shade tips from the bottom ring as in photo number 3.
5. Carefully widen the shade at the top to lift out and remove the frame.

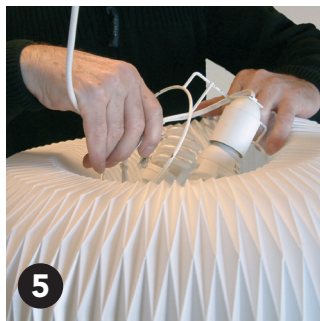
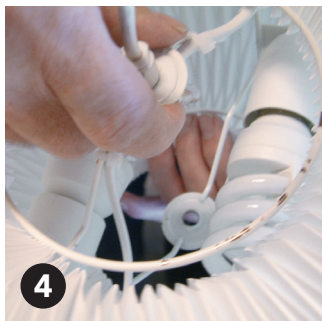
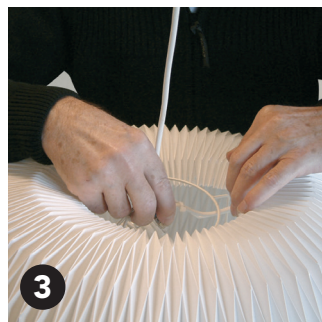
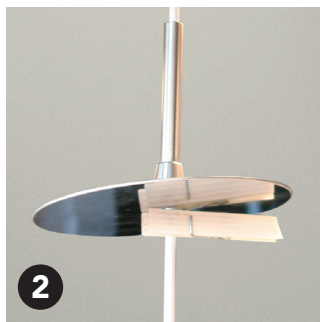
To reassemble the lamp, re-place the hangup system back inside the shade, the pleat tips are to be re-fitted back onto the top and bottom rings of the hang-up system, then follow instructions 17-19, then 10-13 on page 6 to complete reassembling the lamp.

HVORDAN DU DEMONTERER LAMPE SKÆRM FOR AT RENGØRE & SKIFTE LYSKILDE

Hvis du er nødt til at skille lampeskærmen ad, for at rense indeni skærmen eller udskifte pærerne, skal du først have lampen løsnet fra loftudtaget og derefter følge instruktionerne nedenfor.

1. Brug dine fingerspidser til forsigtigt at skrue bundpladen af.
2. Skru toprøret og pladen af, og fastgør derefter med en klemme/clips.
3. Hold godt fast i toppen af rammen, tryk forsigtigt lampen mod kroppen og frigør skærmen fra den øverste ring. Pas på ikke at ødelægge skærmens plicéer.
4. Brug dine fingerspidser til at frigøre skærmen fra den nederste ring på samme måde.
5. Udvid forsigtigt skærmen øverst for at løfte rammen op.

For at samle lampen igen, skal du sørge for, at skærmkanten er sat tilbage på ringen af ophængningssystemet, og følg derefter instruktionerne 17-19 og derefter 10-13 på den modsatte side.



DONUT

Design: Lise Navne

Lise Navne er uddannet produktdesigner fra den engelske designskole Central Saint Martins College of Art and Design.

Med LE KLINTs klassiske krydsplicing taget til det ekstreme, har Lise skabt en lampe der kombinerer LE KLINTs stolte håndværk og historie med innovativ udformning.

"Lampens form udsprang fra arbejdet med de klassiske krydsplicinger. Jeg udviklede et krængende loop inspireret af et æble og den fordybning der opstod blev brugt i top og bund af skærmen, så den fik form som en donut." fortæller Lise.

DONUT fås med børstet messing eller poleret stål detaljer.



Lise Navne trained as a product designer at the London-based Central Saint Martins College of Art and Design.

Lise has taken LE KLINT's classic cross-pleating to the extreme, and created an innovative design that combines the proud craftsmanship and history of LE KLINT.

"The shape of the lamp emerged from my working with the classic cross pleatings. I developed an inclined loop inspired by the top of an apple and the resulting depression was used for the top and bottom of the shade, giving it the shape of a doughnut." Lise explains.

DONUT is available in brushed brass and polished steel.



LE KLINT

MADE IN ODENSE, DENMARK SINCE 1943

Egestubben 13-17 • 5270 Odense N
www.leklint.com • leklint@leklint.dk