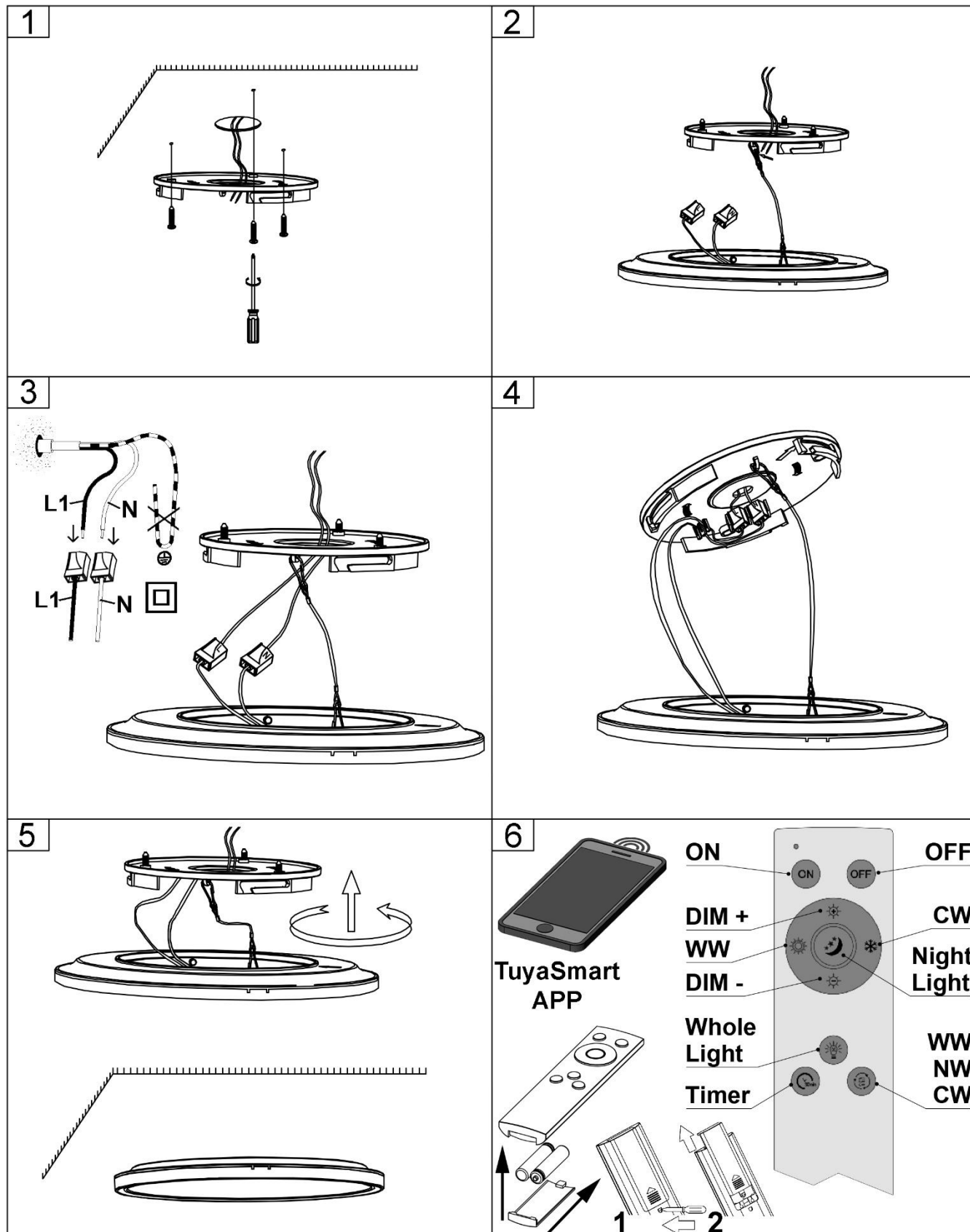


MAL 7059



- Ⓛ Montageanleitung
- Ⓔ Instrucciones de montaje
- Ⓕ Asennusohje
- Ⓖ Návod na použitie
- Ⓟ Instruções de montagem
- Ⓠ Συναρμολογησης
- ⒼⓁ Mounting instructions
- ⒹⓀ Montageanledning
- ⒼⓁ Montagaanwijzing
- ⒼⓁ Montazno navodilo
- ⒹⓀ Montaj talimati
- ⒼⓁ Uputstvo za postavljanje

- Ⓔ Instruction de montage
- Ⓖ Monteringsinstruktion
- Ⓖ Instrukcja montażu
- Ⓖ Szerelési utasítás
- Ⓖ Montāžas instrukcija
- Ⓖ Istruzioni di montaggio
- Ⓖ Montasjeveiledning
- Ⓖ ávod k montáži
- Ⓖ Instrucțiunile de montaj
- Ⓖ Ръководство за монтаж



Ⓛ Sicherheitshinweise / Bitte lesen Sie diese Informationen sorgfältig durch, bevor Sie mit der Installation oder Inbetriebnahme dieses Produkts beginnen. Heben Sie diese Gebrauchsanweisung für spätere Zwecke gut auf.

1. Die Leuchten dürfen nur von autorisiertem Fachpersonal nach den jeweils geltenden Elektro- Installationsvorschriften installiert werden.
2. Der Hersteller übernimmt keine Verantwortung für Verletzungen oder Schäden, die Folge eines unsachgemäßen Gebrauchs der Leuchte sind.
3. Die Pflege von Leuchten beschränkt sich auf die Oberflächen. Aus Gründen der elektrischen Sicherheit darf dieses Produkt nicht mit Wasser oder sonstigen Flüssigkeiten gereinigt werden. Verwenden Sie zur Reinigung nur ein trockenes, fusselfreies Tuch.
4. ⚠ Vorsicht! Gefahr des elektrischen Schlags. Überprüfen Sie vor jedem Netzanschluss die komplette Leuchte auf etwaige Beschädigungen. Benutzen Sie die Leuchte niemals, wenn Sie Beschädigungen feststellen.
5. ⚠ Achtung! Vor Beginn der Montage oder Demontage die Netzleitung spannungsfrei schalten. FI-Schutzschalter oder Sicherungsautomat ausschalten bzw. Sicherung heraus drehen. Vorhandene Schalter auf "AUS".
6. ⚠ Achtung! Vergewissern Sie sich vor dem Bohren der Befestigungslöcher, dass an der Bohrstelle keine Gas-, Wasser- oder Stromleitungen angebohrt oder beschädigt werden können.
7. Bei der Montage ist darauf zu achten, dass das Befestigungsmaterial für den Untergrund geeignet ist und dass dieser entsprechend tragfähig ist. Für eine unsachgemäße Verbindung des Artikels mit dem jeweiligen Untergrund kann seitens des Herstellers keine Haftung übernommen werden.
8. ♻ Das Symbol der durchgestrichenen Mülltonne auf dem Produkt oder der Verpackung bedeutet, dass dieses Produkt nicht mit dem Hausmüll entsorgt werden darf. Das Produkt muss stattdessen am Ende seiner Lebensdauer zu einer Annahmestelle für das Recycling von elektrischen und elektronischen Geräten gebracht werden. Bitte erfragen Sie diese Stelle bei Ihrer zuständigen kommunalen Verwaltung. Die ordnungsgemäße Entsorgung dieses Produkts hilft, mögliche Folgen für Umwelt und Gesundheit zu vermeiden, die sich aus dem Vorhandensein gefährlicher Stoffe, Gemische oder Komponenten ergeben könnten. Als Verbraucher spielen Sie dabei eine entscheidende Rolle für die Wiederverwertung von potenziell nutzbaren Rohstoffen und dem Erhalt einer sauberen Umwelt. Beim Kauf eines Neugerätes haben Sie das Recht, ein entsprechendes Altgerät zurückzugeben. Rückgabe und Entsorgung sind für Sie in diesem Fall kostenfrei. Bitte löschen Sie vor der Rückgabe alle personenbezogenen Daten. Bitte entnehmen Sie vor der Rückgabe vorhandene Batterien oder Akkumulatoren, die nicht vom Altgerät umschlossen sind, sowie Lampen, die zerstörungsfrei entnommen werden können und führen diese einer separaten Sammlung zu.
9. Schutzklasse II Ⓛ. Diese Leuchte ist besonders isoliert und darf nicht an einen Schutzleiter angeschlossen werden.
10. Bezeichnung der Anschlussklemmen: L = Phase N = Neutralleiter ⊕ = Schutzleiter.
11. Abdeck- und Endkappen für Netzspannung führende Teile müssen grundsätzlich montiert werden.
12. Leuchte nicht auf feuchtem oder leitendem Untergrund montieren.
13. Stellen Sie sicher, dass Leitungen bei der Montage nicht beschädigt werden.
14. ⚠ Achtung! Leuchtenteile und Leuchtmittel können während des Betriebs Temperaturen von >60°C erreichen und dürfen daher während des Betriebs nicht berührt werden.
15. Die Leuchte besitzt den Schutzgrad "IP20" und ist ausschließlich für den Einsatz im Innenbereich von privaten Haushalten vorgesehen.
16. Nicht direkt in die Lichtquelle (Leuchtmittel, LED etc.) hineinschauen.
17. ⚠ Die Lichtquelle dieser Leuchte ist nicht ersetzbar; wenn die Lichtquelle ihr Lebensdauerende erreicht hat, ist die gesamte Leuchte zu ersetzen.
18. Dieses Produkt enthält eine Lichtquelle der Energieeffizienzklasse „D“, bezogen auf die EU-Verordnung 2019/2015. Referenzeinstellung: "6500K".
19. Farbabweichungen bei LED's verschiedener Chargen sind möglich. Die Lichtfarbe und Leuchtstärke von LED's kann sich auch in Abhängigkeit von der Lebensdauer verändern.
20. ⚠ Dieser Artikel ist nicht geeignet für den Betrieb in dimmbaren Stromkreisen. Er kann mit der beiliegenden Fernbedienung gesteuert werden. Er kann mit einem Smartphone mit WiFi / Wlan - Verbindung gesteuert werden.
21. Hiermit erklärt "Briloner Leuchten", dass der Funkanlagentyp "7059" der Richtlinie "2014/53/EU" entspricht. Der vollständige Text der EU-Konformitätserklärung ist unter der folgenden Internetadresse verfügbar: <https://www.briloner.com/eu-konformitaetserklaerung>
22. Das beiliegende Produkt arbeitet mit einer Betriebsfrequenz von "2,4 GHz" und einer Sendeleistung von "max. 8 dBm".
23. Hierfür steht die entsprechende App: "Tuya smart" zur Verfügung. Diese kann für Apple-Produkte im App-Store und für Android-Produkte im Play-Store herunter geladen werden. Als Erstanwender müssen Sie sich registrieren und ein neues Konto anlegen. Falls Sie bereits über ein Konto verfügen, melden Sie sich mit Ihren Zugangsdaten an. Um den Artikel in der "Tuya smart"-App registrieren zu können, muss sich dieser im Anlernmodus befinden (in der Regel Auslieferungszustand). Um den Artikel in der "Tuya smart"-App registrieren zu können, kann dieser auch manuell in den Anlernmodus gebracht werden. Dies wird durch "3x" Aus- und wieder Einschalten der Versorgungsspannung erreicht (Schnurschalter, Wandschalter etc.). Der Anlernmodus wird durch ständiges Blinken des Artikels angezeigt.
24. Nach der Registrierung des Artikels in der "Tuya smart"-App ist er über diese steuerbar und vorbereitet zur Steuerung mit kompatiblen sprachgesteuerten Systemen "(Amazon Alexa / Google Home)". Der dazu erforderliche Skill für "(Amazon Alexa / Google Home)" mit der Bezeichnung "Tuya smart" muss anschließend in der App aktiviert werden.
25. Leuchte mit Fernbedienung: Die Ansteuerung der Leuchte über die Fernbedienung ist nur möglich, wenn sich zwischen Leuchte und Fernbedienung keine Hindernisse befinden.
26. Auswählbare Funktionen des Artikels:
27. Der Taster "ON" schaltet die Leuchte mit der zuletzt genutzten Schaltstellung ein. Der Taster "OFF" schaltet die Leuchte aus.
28. Mit den Tastern "Dim+" und "Dim-" lässt sich die Leuchte in mehreren Stufen oder Stufenlos Auf- oder Abdimmen.
29. Mit den Tastern "CW" und "WW" lässt sich die Farbtemperatur der Leuchte in mehreren Stufen oder Stufenlos nach Kalt-Weiß oder Warm-Weiß einstellen.
30. Der Taster "Night Light" schaltet die Leuchte in einer sehr niedrigen Dimm-Stufe mit einer Farbtemperatur von ca. "2700K" ein.
31. Der Taster "Timer" schaltet die Leuchte nach ca. "30" Minuten aus.
32. Der Taster "WW/NW/CW" schaltet die Farbtemperatur der Leuchte in "3" Stufen zwischen Kalt-Weiß und Warm-Weiß um.
33. Der Taster "WHOLE LIGHT" schaltet die Leuchte auf eine Dimm-Stufe von "100%".
34. Speicherfunktion: Das Einschalten der Leuchte mit der Fernbedienung oder mit einem externen Lichtschalter erfolgt mit der zuletzt eingestellten Lichtfarbe und Dimmstufe.
35. Batterien oder Akkus dürfen nicht in den Hausmüll. Sie müssen gemäß den Bestimmungen der zuständigen Behörden als Sondermüll entsorgt werden. Benutzen Sie dazu die vorhandenen Sammelstellen.
36. Diese Leuchte hat eine Bluetooth-Schnittstelle mit 2.4 GHz. Um diese Funktion nutzen zu können, muss die Leuchte über das örtliche WLAN-Netzwerk in der "Tuya smart"-App registriert sein. Die Bluetooth-Schnittstelle wird nur bei Netzwerkfehlern aktiv und ist als Ersatzfunktion zu sehen. Sie ist im Normalbetrieb nicht verfügbar und kann nur dann genutzt werden, wenn das Netzwerk (WiFi / WLAN) ausgefallen und die Leuchte deshalb offline ist. Das Ausschalten des WLAN-Netzwerk am Handy oder Tablet reicht für die Aktivierung der Funktion nicht aus. Im Bluetooth-Modus lassen sich nur Einzeleuchten steuern.

Verehrter Kunde. Sollten sich trotz neuester Fabrikationsmethoden und genauesten Qualitätskontrollen wider Erwarten Mängel herausstellen, wenden Sie sich bitte unter Angabe des Kaufdatums, des Kaufortes und der Artikelnummer des Produktes an folgende kostenlose Hotline: **00800/BRILONER (00800/27456637) Briloner Leuchten GmbH & Co. KG / Am Steinbach 14 / 59872 Meschede**

Revision 05_07/2024

ⓘ Safety directions / Please read this information carefully before installing or using this product. Please keep this user manual for further reference.

- The lamps may only be installed by authorized and qualified technicians according the valid regulations for electrical installation.
- The manufacturer does not accept any responsibility for injuries or damage resulting from improper use of the light.
- Maintenance of the lights is limited to the surfaces. For electrical safety reasons, this product must not be cleaned with water or other liquids. Use only a dry, lint-free cloth for cleaning.
- ⚠ Caution! Risk of electric shock. Before connecting to the mains, always check the entire light for possible damage. Never use the light if you notice any damage.
- ⚠ Caution! Disconnect the mains cable from the power supply before assembling or disassembling. Switch off the earth leakage circuit breaker/automatic circuit breaker or unscrew the fuse. Turn the switches to **“OFF”**.
- ⚠ Caution! Before drilling the mounting holes, make sure that no gas, water or electricity pipes and wires can be drilled through or damaged in your chosen mounting location.
- When mounting, ensure that the attachment material is suitable for the subsurface and that this surface is capable of carrying the weight of the fixture. The manufacturer is not liable for improper installation of the item on the relevant subsurface.
- ♻ The symbol of the crossed-out garbage can on the product or the packaging means that the product must not be disposed with ordinary household waste. At the end of its useful life, the product must be returned to a point of acceptance for the recycling of electric and electronic device. Please ask your local municipality for the point of acceptance. Disposing of this product in line with local regulations helps to mitigate the effects on the environment and health which might otherwise occur as a result of hazardous substances, combinations or components. As the consumer, you can play a decisive part in recycling and reusing potentially usable substances and conserving our environment. When purchasing a new device, you have the right to return a corresponding old device. In this case, return and disposal are free of charge for you. Please delete all personal data before returning.
- Before returning, please remove existing batteries or accumulators that are not enclosed by the old device, as well as lamps that can be removed without destroying them and bring them to a separate collection.
- Safety class II ⊞. This light is specially insulated and must not be connected to an earthed conductor.
- Description of the supply terminals: L = Phase N = Neutral conductor ⊕ = Earthed conductor.
- Protective covers and end covers for mains voltage control parts must always be mounted.
- Do not install the light on a damp or conductive subsurface.
- Please make sure that no cables get damaged during the installation work.
- ⚠ Attention! During operation, lamp parts and illuminants can reach temperatures of more than 60°C. Do not touch during operation!
- The lights have a protection class rating of **“IP20”** and are solely intended for indoor use only of private households.
- Do not look directly into the light source (illuminant, LED, etc.).
- 🔌 The light source of this lamp is not replaceable; when the light source reaches its end of life the whole luminaire shall be replaced.
- This product contains a light source of energy efficiency class **„D“**, based on the EU regulation 2019/2015. Reference setting: **“6500K”**.
- LED colour deviation when using different chargers may occur. The light colour and luminous strength of the LED's can also change as a result of life span level from the lamp.
- 📶 This article is not suitable for use with dimmable electric circuits. It can be controlled using the accompanying remote control. It can be controlled using a smartphone with WiFi /Wlan connection.
- “Briloner Leuchten“** hereby declares that the radio equipment type **“7059“** complies with the directive **“2014/53/EU“**. The complete text of the EU Declaration of Conformity is available at the following web address: https://www.briloner.com/eu-konformitaetserklaerung
- This product works with an operating frequency of “2,4 GHz” and a transmission power of “max. 8 dBm”.
- The relevant app: **“Tuya smart“** is available for this purpose. This can be downloaded for Apple products in the App Store and for Android products in the Play Store. As a first-time user, you must register and create a new account. If you already have an account, log in with your access data. The article must be in learning mode (as a rule the delivery standard) in order to register the article in the “Tuya smart”App. The article can also be manually set for learning mode in order to register the article in the “Tuya smart”App. This is achieved by “3x”switching the power supply off and then on again (cord switch, wall switch etc.). The learning mode is indicated by continual blinking of the article.
- After registration of the article in the “Tuya smart”App the article is then controllable and ready for operation using compatible speech-controlled systems“(Amazon Alexa / Google Home)“. The skill required for “(Amazon Alexa / Google Home)”with the “Tuya smart”designation then needs to be activated in the App.
- Lamp with remote control: The lights can only be switched on by remote control when there is no obstruction between the remote control and the lights.
- Available functions of the product:
- The **“ON”** button switches the lights on with the last switch position to have been used. The **“OFF”** button switches the lights off.
- The **“Dim+“** and **“Dim-“** buttons brighten and dim the lights either in stages or continuously.
- The **“CW”** and **“WW”** buttons move the colour temperature closer to cool white or warm white either in stages or continuously.
- The **“Night Light”** button switches the lights to their dimmest setting with a colour temperature of approximately **“2700K”**.
- The **“Timer”** button switches the lights off after **“30”** minutes.
- The push-button “WW/NW/CW” toggles the colour temperature of the light in “3” stages between cold white and warm white.
- The **“WHOLE LIGHT“** button switches the lamp to a dimming level of **“100%”**.
- Memory function: switching on the light using the remote control or an external light switch always activates the last light colour and dimming level set.
- Batteries or rechargeable batteries are not permitted in domestic waste. They must be decontaminated according to the regulations of the responsible authorities as hazardous waste. Use the available collection points.
- This light fixture has a 2.4 GHz Bluetooth interface. To use this function, the light fixture must be connected to the local WiFi network in the **“Tuya smart“** app. The Bluetooth interface is only enabled in the event of network errors and is considered a backup function. It is typically not enabled and can only be used in a network (WiFi) outage when the light fixture is consequently offline. Disabling the WiFi network on a mobile phone or tablet will not suffice to enable the function. Only individual lights can be controlled in Bluetooth mode.

ⓘ Consignes de sécurité / Merci de lire ces informations avec attention avant de commencer avec l’installation ou la mise en marche de ce produit. Conservez ce mode d’emploi pour pouvoir le consulter plus tard en cas de besoin.

- Les lampes doivent être installées par un personnel spécialisé uniquement, en suivant les instructions d’installation électronique en vigueur.
- Le fabricant n’est pas responsable des blessures ou des dommages résultant d’une utilisation incorrecte des lampes.
- Le soin des lampes se limite aux surfaces. Pour des raisons de sécurité électrique, il est interdit de nettoyer la lampe avec de l'eau ou avec d'autres liquides. Utilisez pour le nettoyage un chiffon sec et non pelucheux.
- ⚠ Attention ! Risque de choc électrique. Vérifiez, avant chaque raccordement au secteur, que la lampe et le câble d'alimentation ne sont pas endommagés. N'utilisez jamais la lampe lorsque vous constatez qu'elle est endommagée.
- ⚠ Attention ! Débrancher la ligne d’alimentation avant le début du montage ou du démontage. Débrancher le disjoncteur FI ou le coupe-circuit automatique ou dévisser le fusible. Commutateur présent sur **« OFF »**.
- ⚠ Attention ! Avant le perçage des trous de fixation, assurez-vous qu'il n'y ait aucun dommage causé aux conduites de gaz, d'eau ou électriques à l’endroit du forage.
- Lors de l’installation, veillez à ce que le matériel de fixation soit solide et adapté à la surface de montage. Le fabricant décline toute responsabilité en cas de montage ou installation sur une surface inadéquate.
- ♻ Le symbole du bidon d'ordures rayé sur le produit ou l'emballage signifie que le produit ne doit pas être disposé avec le déchet ordinaire de ménage. À la fin de son vie utile, le produit doit être retourné à un point d'acceptation pour la réutilisation des appareils électroniques ou électriques. Veuillez demander votre municipalité locale pour le point. La mise au rebut correcte de ce produit permet d'éviter de possibles effets sur l'environnement et la santé pouvant découler de la présence de matières, mélanges ou substances dangereux. En tant que consommateur, vous jouez un rôle essentiel dans le recyclage de matières premières potentiellement utiles et la préservation d'un environnement propre. Lors de l'achat d'un nouvel appareil, vous avez le droit de retourner un ancien appareil correspondant. Dans ce cas, le retour et l'élimination sont gratuits pour vous. Veuillez supprimer toutes les données personnelles avant de revenir. Avant de retourner, veuillez retirer les piles ou accumulateurs existants qui ne sont pas enfermés dans l'ancien appareil, ainsi que les lampes qui peuvent être retirées sans les détruire et les apporter à une collecte séparée.
- Catégorie de protection II ⊞. La lampe est spécialement isolée et ne peut pas être raccordée à un câble de protection terre.
- Description des bornes serre-fils : L = Phase N = Conducteur neutre ⊕ = Câble de protection terre.
- Les caches et les embouts de finition pour la tension du réseau des pièces conductrices doivent obligatoirement être montés.
- Ne pas monter la lampe sur un support humide ou conducteur.
- Veillez vous assurer que les cordons ne soient pas abîmés pendant le montage.
- ⚠ Attention! Les parties de la lampe et les parties qui éclairent peuvent atteindre des températures supérieures à 60°C pendant leur fonctionnement, et ne doivent donc pas être touchées pendant leur fonctionnement.
- Le luminaire possède le degré de protection **"IP20"** et est exclusivement réservé à une utilisation dans la partie intérieure de domiciles privés.
- Ne regardez pas directement la source lumineuse (illuminant, LED, etc.).
- 🔌 The light source of this lamp is not replaceable; when the light source reaches its end of life the whole luminaire shall be replaced.
- Ce produit contient une source lumineuse de la classe d’efficacité énergétique „D“, telle que définie dans le règlement UE 2019/2015. Paramètre de référence: **“6500K”**.
- Des écarts de couleur dans le cas de LED de différents lots sont possibles. La couleur de lumière et l’intensité lumineuse des LED peuvent également se modifier en fonction de la durée de vie.
- 📶 Cet article ne convient pas pour un usage en circuit électrique de régulation. Il peut être commandé à distance par télécommande. Il peut être commandé guidé par un Smartphone connecté en wifi.

- Par la présente, **“Briloner Leuchten“** affirme que les installations électriques **“7059“** sont conformes aux normes **“2014/53/EU“**. Consultez l’intégralité de la déclaration de conformité de l’UE en suivant ce lien : https://www.briloner.com/eu-konformitaetserklaerung
- Le produit fourni fonctionne avec une fréquence de service de “2,4 GHz” et une puissance de transmission de “max. 8 dBm”.
- Il suffit d'utiliser notre application **“Tuya smart“**. Elle est téléchargeable dans l’App Store pour les produits Apple et dans le Play Store pour les produits Android. En tant que premier utilisateur, vous devez vous enregistrer et créer un nouveau compte. Si vous avez déjà un compte, connectez-vous avec vos données d’accès. Pour pouvoir enregistrer l'article dans l’ “Tuya smart”appli, il doit être en mode apprentissage (c'est en général le mode à la livraison). Pour pouvoir enregistrer l'article dans l’ “Tuya smart”appli, il peut aussi être mis dans le mode apprentissage manuellement. Il suffit pour cela d'éteindre et de mettre en marche “3x“ la tension d'alimentation (interrupteur à cordon, interrupteur mural, etc.). Le mode d'apprentissage est indiqué par un clignotement en continu de l'article.
- Après enregistrement de l'article dans l’ “Tuya smart”appli, il peut être manœuvré par son intermédiaire et préparé à la commande avec des systèmes vocaux compatibles “(Amazon Alexa / Google Home)“. La technique requise pour “(Amazon Alexa / Google Home)” avec la désignation “Tuya smart” doit ensuite être activée dans l'appli.
- Lampe avec télécommande: Vous pouvez contrôler la lampe à l'aide de la télécommande uniquement si aucun obstacle ne se trouve entre les deux.
- Fonctionnalités sélectionnables de l'article:
- Allumez la lampe avec la dernière position de commutation utilisée via le bouton **“ON”**. Le bouton **“OFF“** permet d’éteindre la lampe.
- Vous pouvez augmenter ou réduire l’intensité lumineuse en plusieurs étapes ou de façon continue en utilisant les boutons **“Dim+“** et **“Dim-“**.
- Vous pouvez régler la température de couleur de la lampe du blanc froid au blanc chaud en plusieurs étapes ou de façon continue en utilisant les boutons **“CW“** et **“WW“**.
- Lorsque la lampe est allumée à l'aide du bouton **“Night Light“**, celle-ci s’allume avec un degré de luminosité très faible et une température de couleur d’environ **“2700K“**.
- La lumière s’éteint automatiquement au bout d'environ **“30“** minutes grâce au bouton **“Timer“**.
- La touche **“WW/NW/CW“** commute la température de couleur de la lampe par “3“ étapes entre froid - blanc et chaud - blanc.
- Le bouton-poussoir **“WHOLE LIGHT“** allume la lampe sur un niveau de variation de **“100%“**.
- Fonction de mémorisation : La mise sous tension de la lampe avec la télécommande ou avec un interrupteur d'éclairage externe avec la couleur de lumière ou le niveau de variation sélectionné en dernier.
- Les piles et accus ne doivent pas être éliminés avec les déchets ménagers. Ils doivent être éliminés comme déchets spéciaux conformément aux directives définies par les autorités compétentes. N'utilisez pour ceci que les points de collecte prévus à cet effet.
- Cet éclairage possède une interface Bluetooth de 2,4 GHz. Pour pouvoir utiliser cette fonctionnalité, l'éclairage doit être enregistré dans l'application “Tuya smart” via le réseau Wi-Fi local. L'interface Bluetooth est active uniquement en cas de défaillances de réseau est doit être considérée comme fonctionnalité de remplacement. Elle n'est pas disponible en fonctionnement normal et ne peut être utilisée que lorsque le réseau (Wi-Fi) est défaillant et que l'éclairage est hors ligne pour cette raison. La désactivation du réseau Wi-Fi sur le téléphone portable ou la tablette ne suffit pas pour activer la fonctionnalité. En mode Bluetooth, il est uniquement possible de piloter des éclairages individuels.

- ⓘ Consigli di Sicurezza / Leggere attentamente le presenti informazioni prima di installare o attivare questo prodotto. Conservare le istruzioni per l’uso per l’ulteriore impiego.**
- Le luci possono essere installate solo da personale specializzato secondo le vigenti norme di installazione elettrica.
 - Il produttore non si assume alcuna responsabilità per danni o incidenti che si dovessero verificare se non vengono rispettate le corrette istruzioni d’uso.
 - La manutenzione della lampada si limita alle superfici esterne. Per motivi di sicurezza elettrica, questo prodotto non deve essere pulito con acqua o altri liquidi. Per la pulizia utilizzare solo un panno asciutto e privo di pelucchi.
 - ⚠ Attenzione! Pericolo di scossa elettrica! Prima di collegare alla rete, controllare l’intera lampada in caso di eventuali danni. Non utilizzare mai la lampada se si notano danni.
 - ⚠ Attenzione! Scollegare l'alimentazione prima di iniziare il montaggio o lo smontaggio. Spegnere l'interruttore FI o l'interruttore automatico oppure rimuovere il fusibile. Gli interruttori presenti su **“OFF”**.
 - ⚠ Attenzione! Prima di procedere a trapanare i fori per il fissaggio, assicurarsi che nell’area da perforare non vi siano condutture di gas, acqua o corrente che potrebbero venire perforate o danneggiate.
 - Durante il montaggio fare attenzione all’idoneità del materiale di fissaggio al sottofondo e alla solidità di quest’ultimo. Il produttore non può assumersi alcuna responsabilità a seguito di un’applicazione scorretta dell’articolo al sottofondo corrispondente.
 - ♻ Il simbolo del bidone dell'immondizia cancellato applicato sul prodotto o sulla confezione significa che questo prodotto non deve essere smaltito nei rifiuti domestici. Deve essere invece portato ad un punto di raccolta dedito al riciclaggio di apparecchi elettrici ed elettronici. Richiedere l’indirizzo presso l'amministrazione comunale competente. Lo smaltimento conforme di questo prodotto contribuisce ad evitare eventuali conseguenze a danno dell’ambiente e della salute, le quali potrebbero essere provocate dalla presenza di sostanze, miscele o componenti pericolose. In quanto consumatore, l’utente svolge un ruolo fondamentale per il recupero di materie prime potenzialmente utilizzabili e il mantenimento di un ambiente pulito. Quando acquisti un nuovo dispositivo, hai il diritto di restituire un vecchio dispositivo corrispondente. In questo caso, il reso e lo smaltimento sono gratuiti per te. Si prega di cancellare tutti i dati personali prima di tornare. Prima di restituire, rimuovere le batterie o gli accumulatori esistenti che non sono inclusi nel vecchio dispositivo, nonché le lampade che possono essere rimosse senza distruggerle e portarle in una raccolta separata.
 - Classe di sicurezza II ⊞. Questa lampada è isolata e non può essere collegata al cavo di presa a terra.
 - Denominazione dei morsetti di collegamento: L = Fase N = Neutro ⊕ = Terra
 - E’ indispensabile applicare le coperture per i fili di trasmissione della tensione di rete.
 - La lampada non deve essere installata in zone umide o in condutture semiinterrate.
 - Assicurarsi che i cavi non vengano danneggiati in fase di installazione.
 - ⚠ Attenzione! I pezzi delle lampade e i dispositivi d’illuminazione possono raggiungere temperature superiori a 60°C durante il funzionamento, per cui non devono essere toccati.
 - La lampada dispone di un grado di protezione **“IP20“** ed è pensata esclusivamente per interni e per l’uso privato.
 - Non guardare mai direttamente nella sorgente luminosa (lampadine, LED eccetera etc.).
 - 🔌 La sorgente luminosa di questa lampada non è sostituibile. Quando la sorgente luminosa avrà raggiunto il termine del suo ciclo vitale, va sostituita l’intera lampada.
 - Questo prodotto contiene una sorgente luminosa di classe di efficienza energetica **„D“**, in base al regolamento UE 2019/2015. Impostazione di riferimento: **“6500K“**.
 - Sono possibili differenze di colore nel caso in cui le cariche dei LED siano differenti. Il colore luminoso dei LED può anche differire a seconda della durata in servizio.
 - 📶 Questo articolo non è adatto alla messa in funzione in circuiti regolabili. È possibile controllarlo con il telecomando annesso. È possibile controllarlo con uno smartphone avente una connessione WiFi/WLAN.
 - Con la presente **“Briloner Leuchten“** dichiara che il tipo di impianto radio **“7059“** è conforme alla direttiva **“2014/53/EU“**. Il testo completo della dichiarazione di conformità UE è disponibile al seguente sito Internet: https://www.briloner.com/eu-konformitaetserklaerung
 - Il prodotto in dotazione funziona con una frequenza di esercizio pari a “2,4 GHz” e una potenza di trasmissione pari a “max. 8 dBm”.
 - A tal fine, è disponibile un’app apposita: **“Tuya smart“** Quest’ultima può essere scaricata nell’App-Store per i prodotti Apple e nel Play-Store per quelli Android. I nuovi utenti devono registrarsi e creare un nuovo account. Se ha già un account, acceda con i suoi dati di accesso. L’articolo deve trovarsi nella modalità di configurazione (generalmente impostazione predefinita) per poterlo registrare nell’app “Tuya smart” Per poter registrare l’articolo nell’app “Tuya smart” è possibile portarlo anche manualmente nella modalità di configurazione. Questo si fa spegnendo e riaccendendo “3x“ volte la tensione di alimentazione (interruttore a filo, interruttore a muro, ecc.). La modalità di configurazione è segnalata dal lampeggiamento costante dell’articolo.
 - Dopo aver eseguito la registrazione dell’articolo nell’app “Tuya smart”, esso può essere comandato attraverso quest’ultima ed è pronto ad essere gestito tramite i sistemi a comando vocale compatibili “(Amazon Alexa / Google Home)“. È necessario infine attivare nell’app la skill necessaria per “(Amazon Alexa / Google Home)” con la denominazione “Tuya smart”.
 - Lampada telecomandata: L’indirizzamento della lampada mediante il comando a distanza è possibile esclusivamente in assenza di ostacoli tra la lampada e il comando a distanza.
 - Funzioni selezionabili dell’articolo:
 - Il tasto **“ON“** accende la lampada riattivandola sull’ultima impostazione di accensione utilizzata. Il tasto **“OFF“** spegne la lampada.
 - Con i tasti **“Dim+“** e **“Dim-“** è possibile regolare l’illuminazione più chiara o più scura della lampada con diversi gradi o in modalità continua.
 - Con i tasti **“CW“** e **“WW“** è possibile modificare la temperatura di colore della lampada con diversi gradi o in modalità continua, portandola a bianco freddo o bianco caldo.
 - Il tasto **“Night Light“** accende la lampada attivando un grado di illuminazione molto bassa con una temperatura di colore di circa **“2700K“**.
 - Il tasto **“Timer“** spegne la lampada dopo circa **“30“** minuti.
 - Il tasto **“WW/NW/CW“** cambia la temperatura di colore della lampada in “3“ livelli tra bianco freddo e bianco caldo.
 - Il pulsante **“WHOLE LIGHT“** accende la lampada a un livello di intensità luminosa pari a **“100%“**.
 - Funzione di memorizzazione: L’accensione della lampada tramite telecomando o interruttore esterno, risulta con l’ultimo colore di luce o livello di regolazione luminosa (dimmer) impostati.
 - Batterie e accumulatori non fanno parte dei rifiuti domestici. Sono rifiuti tossici e devono essere smaltiti secondo le normative locali vigenti. Recarsi quindi negli appositi centri di raccolta.
 - Questa lampada ha un’interfaccia Bluetooth con 2.4 GHz. Per poter utilizzare questa funzione, la lampada deve essere registrata nell’app tramite la rete WLAN **“Tuya smart“** locale. L’interfaccia Bluetooth diventa attiva solo in caso di errori di rete ed è considerata una funzione sostitutiva. In condizioni normali non è disponibile e può essere utilizzata solo se la rete (WiFi / WLAN) è assente e la lampada pertanto è offline. Lo spegnimento della rete WLAN dal cellulare o dal tablet non è sufficiente per l’attivazione della funzione. In modalità Bluetooth è possibile controllare solo singole lampade.

ⓘ Advertencias de seguridad / Por favor lea atentamente esta información antes de comenzar con la instalación o la puesta en marcha de este producto. Guarde las instrucciones.

- Las lámparas sólo pueden ser instaladas por personal especializado autorizado, y siguiendo las indicaciones de instalación vigentes.
- El fabricante no asume ninguna responsabilidad por heridas o daños materiales ocurridos como consecuencia de un uso inadecuado de las luces.
- Para el cuidado de las luces sólo deben limpiarse las superficies externas. Por razones de seguridad eléctrica, este producto no debe limpiarse con agua ni otros líquidos. Para limpiarlo, utilice un trapo seco y sin pelusa.
- ⚠ ¡Cuidado! Riesgo de descarga eléctrica. Antes de conectarla a la red eléctrica, compruebe que la lámpara no presente ningún tipo de daño. En ningún caso utilice la lámpara si detecta algún daño.
- ⚠ ¡Atención! Desconecte el cable de red de la fuente de alimentación antes de comenzar el montaje o desmontaje. Desconecte el interruptor diferencial o el fusible automático o desenrosque el fusible. Interruptores en posición **“OFF”**.
- ⚠ ¡Atención! Antes de realizar el agujero de sujeción, asegúrese de que el punto de perforación no atraviese o dañe ningún conducto de gas, de agua o toma de corriente.
- Para montar la fijación hay que tener en cuenta que el material de fijación sea el adecuado para el fondo y que este sea resistente. El fabricante no asumirá ninguna responsabilidad en caso de efectuarse una fijación inadecuada del artículo con el fondo correspondiente.
- ⚠ El símbolo con el cubo de basura tachada sobre el producto o sobre el embalaje significa que no debe ser desechado con la basura doméstica. Por el contrario, el producto debe ser llevado a una oficina de registro para el reciclaje de aparatos eléctricos o electrónicos al final de su tiempo de duración. Por favor, infórmase con su administración minicipal donde se encuentra una oficina de registro. El desecho adecuado de este producto ayudará a prevenir posibles consecuencias para la salud y el medio ambiente que podrían derivarse de la presencia de sustancias, mezclas o componentes peligrosos. Como consumidor, usted tiene un papel fundamental en el reciclaje de materias primas potencialmente reutilizables y en la conservación de un medio ambiente limpio. Al comprar un dispositivo nuevo, tiene derecho a devolver el dispositivo antiguo correspondiente. En este caso, la devolución y la eliminación son gratuitas para usted. Elimine todos los datos personales antes de regresar. Antes de devolverlo, retire las baterías o acumuladores existentes que no estén incluidos en el dispositivo antiguo, así como las lámparas que se puedan quitar sin destruirlas y llévelas a una recolección separada.
- Clase de protección II ⓘ. Esta lámpara está especialmente aislada y no es preciso conectarla a un conductor de protección.
- Identificación de los bornes de conexión: L = fase N = conductor neutro ⊕ = conductor de protección.
- Las tapas de cobertura y terminación para las piezas con conducción eléctrica deben montarse incondicionalmente.
- No montar la lámpara en zonas subterráneas húmedas o conductivas.
- Asegúrese de que las líneas no resulten dañadas durante el montaje.
- ⚠ ¡Atención! Los componentes de la lámpara y la bombilla pueden alcanzar temperaturas de > 60°C. Por eso no se pueden tocar mientras esté encendida.
- La lámpara posee el grado de protección **“IP20”** y está destinada exclusivamente al uso doméstico en el interior.
- No mire jamás directamente en la fuente de la luz (alumbraentes, LED etc.).
- ☼ ☼ La fuente de iluminación de la lámpara no es reemplazable. Cuando la fuente de iluminación llegue al final de su vida útil, deberá reemplazarse toda la lámpara.
- Este producto incluye una fuente de iluminación de clase de eficiencia energética **„D“** conforme al reglamento UE 2019/2015. Configuración de referencia: **“6500K”**.
- Pueden darse desviaciones de color en LEDs procedentes de diferentes lotes de fabricación. El color y la luminosidad de los LEDs pueden variar también en función de su vida.
- ⚠ Este artículo no está diseñado para funcionar en circuitos de corriente regulables. Se puede controlar con el mando a distancia suministrado. Se puede controlar con un teléfono inteligente con conexión wifi.
- Por la presente, **“Briloner Leuchten“** declara que el tipo de equipo radioeléctrico **“7059“** cumple con la directiva **“2014/53/EU“**. Encontrará el texto de la declaración de conformidad UE en la siguiente dirección web: <https://www.briloner.com/eu-konformitaetserklaerung>
- El producto en cuestión funciona con una frecuencia operacional de “2,4 GHz” y con una potencia de transmisión de “max. 8 dBm”.
- Para ello dispone de la aplicación correspondiente: **“Tuya smart“**. La puede descargar desde la App-Store para productos Apple o desde la Play-Store para productos Android. Al ser usuario nuevo, debe registrarse y crear una cuenta nueva. Si ya dispone de una cuenta, inicie sesión con sus datos de acceso.. Para poder registrar el artículo en la aplicación “Tuya smart”, este debe estar en el modo programación (normalmente en el estado de entrega). Para poder registrar el artículo en la aplicación “Tuya smart”, este debe ponerse manualmente en el modo programación. Esto se consigue “3x“ apagando y encendiendo de nuevo la corriente de alimentación (interruptor para cable, interruptor de pared, etc.). El modo de programación se indica mediante el parpadeo continuo del artículo.
- Tras el registro del artículo en la aplicación “Tuya smart”, este puede controlarse a través de la aplicación y está preparado para ser controlado mediante sistemas compatibles controlados por voz “(Amazon Alexa / Google Home)”. La habilidad requerida a tal fin para “(Amazon Alexa / Google Home)” con el nombre “Tuya smart” debe activarse posteriormente en la aplicación.
- Lámpara con control remoto: El control de la lámpara con el mando a distancia solo es posible si entre la lámpara y el mando a distancia no se encuentra ningún obstáculo.
- Funciones seleccionables del artículo:
- El botón **“ON”** enciende la lámpara con el último ajuste utilizado. El botón **“OFF”** apaga la lámpara.
- Con los botones **“Dim+”** y **“Dim-”** se puede regular la lámpara con varios niveles o sin niveles.
- Con los botones **“CW”** y **“WW”** se puede ajustar la lámpara con varios niveles o sin niveles según blanco-frío o blanco-cálido.
- El botón **“Night Light”** enciende la lámpara con un nivel de regulación muy bajo a una temperatura de color de aprox. **“2700K”**.
- El botón **“Timer”** apaga la lámpara tras unos **“30”** minutos.
- El pulsador **“WW/NW/CW“** conmuta la temperatura de color de la lámpara en “3“ niveles entre blanco frío y blanco cálido.
- El botón **“WHOLE LIGHT“** enciende la lámpara a un nivel de regulación del **“100%“**.
- Función de memoria: El encendido de la lámpara mediante el mando a distancia o un interruptor de luz externo se produce con el último color de luz y nivel de atenuación ajustados.
- No tire pilas ni baterías a la basura doméstica. Deben desecharse como residuos peligrosos de acuerdo con las disposiciones de las autoridades competentes. Utilice para ello los puntos de recogida destinados al efecto.
- Esta lámpara dispone de una interfaz Bluetooth con 2,4 GHz. Para poder utilizar dicha función, la lámpara debe estar registrada a través de la red inalámbrica local en la aplicación **“Tuya smart“**. La interfaz Bluetooth solo se activa en caso de fallos de red y debe considerarse como función de sustitución. No está disponible durante el funcionamiento normal y solo puede utilizarse cuando falla la red (WiFi / WLAN) y, en consecuencia, la lámpara está fuera de conexión. Apagar la red inalámbrica en el teléfono móvil o tableta no basta para activar la función. En el modo Bluetooth solo pueden controlarse lámparas individuales.

ⓘ Sikkerhedshenvisninger / Vær venlig at læse de følgende informationer nøje, før du starter med installationen eller idriftsættelsen af dette produkt. Denne driftsvejledning skal opbevares, så du kan bruge den på et senere tidspunkt.

- Lygterne skal monteres af autoriseret fagpersonale i henhold til de gældende installationsforskrifter for elektronik.
- Producenten overtager ikke ansvar for kvæstelser eller beskadigelser, som følger ud af uhensigtsmæssig brug af lygten.
- Vedligeholdelse af lygterne begrænses på overfladerne. Af hensyn til den elektriske sikkerhed, må dette produkt ikke rengøres med vand eller andre væsker. Anvend en tør, fnugfri klud til rengøring.
- ⚠ Forsigtigt! Fare for elektrisk stød. Kontroller hele lampen inden hver nettilslutning for eventuelle beskadigelser. Brug aldrig lampen, hvis du opdager nogen beskadigelser.
- ⚠ OBS! Fjern strømledningen fra strømforsyningen inden monteringen eller demonteringen påbegyndes. Sluk for fejlstrømsafbryderen eller den automatiske afbryder, eller drej sikringen ud. Kontakter stilles på **“OFF”**.
- ⚠ OBS! Sørg inden boringen af fastgørelsehullerne for, at der ikke kan påbores eller beskadiges gas- vand-, eller strømledninger på borestedet.
- I forbindelse med montagen, så skal man være opmærksom på, at fastgørelsesmaterialet til undergrunden er egnet og at denne tilsvarende kan bære. I forbindelse med artiklens uhensigtsmæssige forbindelse med den enkelte undergrund, kan der fra producentens side ikke overtages nogen garanti.
- ⓘ Symbolet (skraldespand med streg over) på produktet eller emballagen betyder, at produktet ikke må deponeres sammen med husholdningsaffald. Produktet skal bringes til en genbrugsstation, som er autoriseret til recycling af elektriske apparater. Spørg din kommune efter den nærmeste genbrugsstation. En korrekt bortskaffelse af dette produkter er med til at forhindre mulige miljø- og sundhedsmæssige følger, der kan opstå ved brugen af farlige stoffer, blandinger og komponenter. Som forbruger spiller du en afgørende rolle med hensyn til en potentiel genanvendelse af råstoffer samt opretholdelsen af et rent miljø. Ved køb af en ny enhed har du ret til at returnere en tilsvarende gammel enhed. I dette tilfælde er returnering og bortskaffelse gratis for dig. Slet venligst alle personlige data, før du returnerer.
- Før du returnerer, bedes du fjerne eksisterende batterier eller akkumulatorer, der ikke er omsluttet af den gamle enhed, samt lamper, der kan fjernes uden at ødelægge dem, og bringe dem til en separat afhentning.
- Beskyttelsesklasse II ⓘ. Denne lygte har en ekstra isolering og må ikke tilsluttes til en jordledning.
- Tilslutningsklemmernes betegnelse: L = fase N = nulleleder ⊕ = jordledning.
- Skærm- og endekapper til dele, som leder strøm, skal altid monteres.
- Lygten må ikke monteres på fugtig eller ledende undergrund.
- Giv agt på, at ledningerne ikke beskadiges ved monteringen.
- ⚠ Lygtens dele kan ved brug opnå en temperatur på optil > 60°C og må derfor ikke berøres mens de er i brug.
- Lampen har kapslingsklasse **“IP20“** og er udelukkende beregnet til anvendelse inden døre i private husholdninger.
- Se aldrig direkte ind i lyskilden (lyspære, LED, etc.)

- ☼ ☼ Denne lampes lyskilde kan ikke erstattes. Når lyskilden har opnået dens levetids slutning, så skal hele lampen erstattes.
- Dette produkt indeholder en lyskilde i energieffektivitetsklassen „D“, baseret på EU-forordningen 2019/2015. Referencenstilling: **“6500K”**.
- Der kan forekomme afvigelser ved LED fra forskellige leveringer. LED-lysets farve og intensitet kan også ændre sig alt efter dens levetid.
- ⚠ Denne artikel er ikke egnet til driften i dæmpningsbare strømkredse. Den kan styres med den vedlagte fjernbetjening. Den kan styres med en smartphone med Wifi / Wlan - forbindelse.
- Herved erklærer **“Briloner Leuchten“**, at radioanlægstypen **“7059“** svarer til **“2014/53/EU“** retningslinjen. Den fuldstændige EU-konformitetserklæring er under følgende internetadresse til rådighed: <https://www.briloner.com/eu-konformitaetserklaerung>
- Det medfølgende produkt arbejder med en driftfrekvens af “2,4 GHz“ og en sendeeffekt af “max. 8 dBm”.
- Hertil står den tilsvarende app: **“Tuya smart“** til rådighed. Denne kan downloades i app-store til Apple-produkter og i play-store til android-produkter. Som førstegangsbruger skal du registrere dig og oprette en ny konto. Hvis du allerede har en brugerkonto, kan du registrere dig med dine adgangsdata. For at kunne registrere produktet i “Tuya smart“-appen, skal denne befinde sig i instruktionstilstand (som regel ved levering). For at kunne registrere produktet i “Tuya smart“-appen, kan produktet også manuelt sættes til instruktionstilstand. Dette opnås ved at tænde og slukke “3x“ for forsyningsspændingen (afbryder ved ledningen, afbryder på væggen etc.) Produktets instruktionstilstand vises ved vedvarende blink.
- Når produktet er registreret i “Tuya smart“-appen, kan den styres derfra og er forberedt til styring med kompatible stemmestyrede systemer “(Amazon Alexa / Google Home)“. Den færdighed der er nødvendig til “(Amazon Alexa / Google Home)” med betegnelsen “Tuya smart“ skal efterfølgende aktiveres i appen.
- Lygte med fjernbetjening: Lampevalg over fjernbetjeningen er kun mulig, når der ikke befinder sig nogen forhindringer mellem lampe og fjernbetjening.
- Artiklens valgbare funktioner:
- Tasten **“ON“** tænder lampen med den sidst benyttede kontaktindstilling. Tasten **“OFF“** slukker for lampen.
- Med **“Dim+“** og **“Dim-“** lader lampen sig lysdæmpe i flere trin eller trinløs, op- eller neddæmpning.
- Med tasterne **“CW“** og **“WW“** lader lampens farvetemperatur sig indstille i flere trin eller trinløs iht kold-hvid eller varm-hvid.
- Tasten **“Night Light“** tænder for lampen på et meget lavt dæmpnings-trin med en farvetemperatur på ca. **“2700K”**.
- Tasten **“Timer“** slukker for lampen efter ca. **“30“** minutter.
- Kontakten **“WW/NW/CW“** skifter farvetemperaturen af lampen i “3“ trin mellem kold-hvid og varm-hvid.
- Ved taste **“WHOLE LIGHT“** skifter lampen til et dæmpningstrin af **“100%“**.
- Lagringsfunktion: Tændingen af lampen med fjernbetjeningen eller med en ekstern kontakt sker med den lysfarve og det dæmpningstrin som blev valgt, inden lampen blev slukket.
- Batterier og akkumulatorer må ikke bortskaffes sammen med normalt husholdningsaffald. Disse skal bortskaffes i henhold til kommunens bestemmelser omkring farligt affald. Benyt dertil venligst de stedlige genbrugsstationer.
- Denne lampe har et bluetooth-interface med 2.4 GHz. For at kunne benytte denne funktion skal lampen være registreret i **“Tuya smart“**-appen via det lokale wifi-netværk. Bluetooth-interface aktiveres kun i tilfælde af netværksfejl og skal ses som en reservefunktion. Det er ikke til rådighed i den normale driftstilstand og kan kun benyttes, hvis netværket (wifi) er nede og lampen derfor er offline. Det er ikke tilstrækkeligt at aktivere funktionen ved at slukke for wifi-netværket på mobiltelefonen eller tableten. I bluetooth-modus er det kun muligt at styre enkeltlamper.

ⓘ Säkerhetsföreskrifter / Var god och läs den här informationen noggrant innan du börjar med att installera den här produkten eller ta den i drift. Förvara den här bruksanvisningen för senare ändamål.

- Lyktorna får enbart installeras av auktoriserade specialister enligt de gällande föreskrifterna för elinstallationer.
- Tillverkaren har inget ansvar för skador, som uppstått när belysningen använts på ett icke fackmässigt sätt.
- Skötseln av belysning inskränker sig till utsidorna. På grund av elsäkerheten får denna produkt inte rengöras med vatten eller andra vätskor. Använd endast en torr, luddfri duk för rengöring.
- ⚠ Se upp! Risk för elektrisk stöt. Kontrollera den kompletta lampan med avseende på eventuella skador före varje anslutning till elnätet. Använd aldrig lampan om du upptäcker skador.
- ⚠ OBS! Innan monteringen eller demonteringen påbörjas måste kraftledningen kopplas spänningsfri. Stäng av FI-brytare eller dvärgbrytare respektive skruva ut säkringen. Befintliga omkopplare på **“OFF”**.
- ⚠ OBS! Innan du borrar fästhålén måste du förvissa dig om, att det inte finns några gas- , vatten- eller elledningar som kan skadas där du borrar.
- Vid montering måste du se till, att monteringsmaterialet är lämpligt för underlaget och att detta har motsvarande bärkraft. Tillverkaren ansvarar inte för en icke fackmässig koppling av artikeln med resp. underlag.
- ⓘ Symbolen med den överstreckade soptunnan på produkten eller förpackningen betyder att denna produkt inte får hanteras med hushållsavfallet. Produkten behöver istället efter livslängdens slut tas till en uppsamlingsstation där elektriska och elektroniska apparater återvinns. Adressen får du hos din kommunalförvaltning. Denna produkts korrekta avfallsshantering hjälper till att förhindra potentiella miljö- och hälsokonsekvenser som kan uppstå genom närvaron av farliga ämnen, blandningar eller komponenter. Som konsument spelar du därvid en avgörande roll för återvinning av potentiellt användbara råvaror och upprätthållandet av en ren miljö. Vid köp av en ny enhet har du rätt att returnera en motsvarande gammal enhet. I detta fall är retur och kassering kostnadsfritt för dig. Vänligen radera alla personuppgifter innan du returnerar. Innan du returnerar, ta bort befintliga batterier eller akkumulatorer som inte är inneslutna av den gamla enheten, samt lampor som kan tas bort utan att förstöra dem och lämna dem till en separat uppsamling.
- Skyddsklass II ⓘ. Denna belysning har en speciell isolering och får inte anslutas till en skyddsledare.
- Anslutningsklämmornas beteckning L = Fas N = Neutralledare ⊕ = Skyddsledare
- Täck- och ändkäpa för ledande delar för nätspänning måste principiellt monteras.
- Montera inte belysningen på fuktigt eller ledande underlag.
- Se noga till att ledningarna inte skadas vid monteringen.
- ⚠ Varning! Lyktdelar och belysningsmedel kan få temperaturer av >60°C under driften och får därför ej röras under driften.
- Lampan är försedd med skyddsgraden **“IP20“** och är endast avsedd för användning inomhus i privata hushåll.
- Titta inte direkt in ljuskällan (belysningsmedel, LED mm.).
- ☼ ☼ Ljuskällan i denna lampa är inte utbytbar. När ljuskällan nått slutet på sin livslängd, måste hela lampan bytas ut.
- Denna produkt innehåller en ljuskälla i energieffektivitetsklassen **„D“**, baserad på EU-förordningen 2019/2015. Referensinställning: **“6500K”**.
- Färgavvikelser på lysdioder från olika partier är möjliga. Lysdioders färg och ljusstyrka kan även förändras beroende på livslängden.
- ⚠ Denna artikel är inte lämplig att användas i dimbara strömkretsar. Den kan styras med den medföljande fjärrkontrollen. Den kan styras med en smarttelefon med WiFi/Wlan – förbindelse.
- Härmed försäkrar **“Briloner Leuchten“**, att radioanläggningen av typ **“7059“** motsvarar direktivet **“2014/53/EU“**. Den kompletta texten till denna EU-försäkran om överensstämmelse är tillgänglig på följande webbadress: <https://www.briloner.com/eu-konformitaetserklaerung>

- Det medföljande produkten arbetar med en driftfrekvens på ”2,4 GHz” och en sändningseffekt på ”max. 8 dBm”.
- För detta ändamål är den motsvarande appen: **“Tuya smart“** tillgänglig. Denna kan för Apple-produkter laddas ner i App Store och för Android-produkter i Play Store. Som förstagångsanvändare måste du registrera dig och skapa ett nytt konto. Om du redan har ett konto, kan du logga in med dina inloggningsuppgifter. För att kunna registrera produkten i “Tuya smart“-appen, måste denna befinna sig i inlärningsläge (i regel levererat skick). För att kunna registrera produkten i “Tuya smart“-appen, kan denna även ställas in manuellt i inlärningsläge. Detta utförs genom “3x“ att man stänger av och åter kopplar in matningsspänningen (sladdströmbrytare, väggkontakt etc.). Inlärningsläget visas genom att produkten ständigt blinkar.
- Efter produktens registrering i “Tuya smart“-appen kan den styras via denna och förberedas för styrning med kompatibla röststyrda system “(Amazon Alexa / Google Home)“. Den för detta ändamål nödvändiga färdigheten för “(Amazon Alexa / Google Home)” med beteckningen “Tuya smart“ måste därefter aktiveras i appen.
- Lykta med fjärrkontroll: Selektion av lampan med fjärrkontrollen är endast möjlig, om det inte finns några hinder mellan lampan och fjärrkontrollen.
- Valbara funktioner för produkten:
- Knappen **“ON“** tänder lampan med det läge på strömbrytaren, som användes sist. Knappen **“OFF“** släcker lampan.
- Med knapparna **“Dim+“** och **“Dim-“** kan man dimma lampan upp eller ner i flera steg eller steglöst.
- Med knapparna **“CW“** och **“WW“** kan man ställa in lampans färgtemperatur efter kall-vit eller varm-vit i flera steg eller steglöst.
- Knappen **“Night Light“** tänder lampan med en mycket låg dimningsnivå med en färgtemperatur på ca **“2700K”**.
- Knappen **“Timer“** släcker lampan efter ca **“30“** minuter.
- Knappen **“WW/NW/CW“** kopplar om lampans färgtemperatur i “3“ steg mellan kallvit och varmvit.
- Knappen **“WHOLE LIGHT”** kopplar om lampan till en dimmingsnivå på **“100%”**.
- Minnesfunktion: Inkoppling av lampan med fjärrkontrollen eller med en extern strömbrytare sker med den ljusfärg och dimmingsnivå som var inställd senast.
- Batterier eller batteripack får inte kastas i hushållsavfallet. Enligt behörig myndighets bestämmelser måste de vid avfallshanteringen behandlas som farligt avfall. Använd befintliga återvinningsstationer.
- Denna lampa har ett Bluetooth-gränssnitt med 2,4 GHz. För att kunna använda denna funktion måste lampan registreras i appen via det lokala WiFi-nätverket **“Tuya smart“**. Bluetooth-gränssnittet är endast aktivt vid nätverksfel och kan ses som en ersättningsfunktion. Den är inte tillgänglig vid normal drift och kan endast användas vid bortfall av nätverket (WiFi/WLAN) om lampan av denna anledning är offline. Att stänga av WiFi-nätverket på mobiltelefonen eller surfplattan räcker inte för att aktivera funktionen. Endast enstaka lampor kan styras i Bluetooth-läget.

Sikkerhetsmerknader / Vennligst les denne informasjon meget nøye før De installerer eller tar dette produktet i bruk. Ta godt vare på denne bruksanvisningen for senere bruk.

- Lampene må kun installeres av autorisert fagfolk etter de aktuelle forskriftene for installasjon av elektriske apparater.
- Produsenten overtar intet ansvar for materiell- eller personskader som måtte oppstå som følge av feil bruk av lampen.
- Kun overflatene til lampene trenger pleie. Av elektriske sikkerhetsgrunner får ikke dette produktet rengjøres med vann eller andre væsker. Bruk kun en tørr klut som ikke loer når du rengjør produktet.
- ⚠ Advarsel! Fare for elektrisk slag. Kontroller den komplette lampen på mulige skader før den kobles til strømmettet. Bruk aldri lampen dersom den er skadet.
- ⚠ Advarsel! Før montering eller demontering må nettleddningen være spenningsfri. FI-beskyttelsesbryter eller automatsikring skal sjaltes av hhv. sikring skal skrus ut. Brytere skal settes på **“OFF”**.
- ⚠ Advarsel! Før du borer festehullene må du sjekke at hullene ikke kan komme borti eller perforere gass-, vann- eller strømledninger.
- Ved montering må du passe på at festematerialet er egnet for underlaget og at underlaget har tilstrekkelig bæreevne. Ved feil festing av produktet til underlaget fraskriver produsenten seg alt ansvar.
- ⓘ Symbolet med en gjennomstrøket søppelbøtte på produktet eller emballasjen betyr at dette produktet ikke kan kastes sammen med husholdningsavfallet. I stedet må produktet, når det er utbrukt, leveres til et mottak for resirkulering av elektriske og elektroniske apparater. Vennligst spør i din kommune etter nærmeste miljøstasjon. Riktig avfallsortering av dette produktet hjelper til med å unngå mulige skader på helse og miljø som kan forårsakes av farlige stoffer, blandinger eller komponenter. Som forbruker spiller du en avgjørende rolle for gjenbruk av potensielt nyttbare råstoffer og til å holde miljøet rent. Ved kjøp av ny enhet har du rett til å returnere en tilsvarende gammel enhet. I dette tilfellet er retur og avhending gratis for deg. Vennligst slett alle personlige data før du returnerer. Før du returnerer, vennligst fjern eksisterende batterier eller akkumulatører som ikke er omsluttet av den gamle enheten, samt lamper som kan fjernes uten å ødelegge dem og bringe dem til en separat samling.
- Verneklasse II ⊠. Denne lampen er isolert spesielt og får ikke koples til en jordledning.
- Betegnelse til tilkoplingsklemmene: L = fase N = nøytral ledning ⊕ = jordledning.
- Prinsipielt skal det monteres dekk- og endehetter til ledende deler som fører nettspenning.
- Lampen må ikke installeres på fuktig eller ledende underlag.
- Sørg for at ledningene ikke skades ved monteringen.
- ⚠ Obs! Ved bruk kan lampedeler og lyselementer oppnå en temperatur på >60°C. Disse må derfor ikkebe røres mens de er i bruk.
- Lampen er i beskyttelsesklassen **“IP20”** og er utelukkende ment for bruk innendørs i private husholdninger.
- Ikke se rett inn i lyskilden (belysningsmiddel, LED etc.).
- 🔌 🔌 Lyskilden i denne lykta kan ikke byttes ut. Når lyskilden er oppbrukt må hele lykta byttes ut.
- Dette produktet inneholder en lyskilde i energiklasse „**D**“ i henhold til EU-retningslinjen 2019/2015. Referanseinnstilling: **“6500K”**.
- Det er muligheter for fargeavvik hos LED-lys av ulik farge. Lysfargen og lysstyrken hos LED-lys kan også forandre seg avhengig av levetiden.
- ⚠ Denne artikkelen er ikke egnet for drift i strømkretser som kan dimmes. Den kan styres med den vedlagte fjernkontrollen. Den kan styres med en smartphone med WiFi / WLAN -forbindelse.
- Herved erklærer **“Briloner Leuchten“** at radiosendertypen **“7059“** tilsvarer direktivet **“2014/53/EU“**. En kopi av EU-samsvarserklæringen er tilgjengelig på følgende internettdresse: https://www.briloner.com/eu-konformitaetserklaering
- Det vedlagte produktet arbeider med en båndbredde på “2,4 GHz“ og en sendeeffekt på “max. 8 dBm“.
- For dette formålet er tilsvarende app: **“Tuya smart”** tilgjengelig. Disse kan lastes ned i App-Store for Apple-produkter og i Play-Store for Android-produkter. Som førstegangsbruker må du registrere deg og opprette en ny konto. Dersom du allerede har en konto, logger du på med din innloggingsdata. For å kunne registrere “Tuya smart“-appen, må den være i læremodus (det er som regel standard når den leveres). For å kunne registrere artikkelen i “Tuya smart“-appen, kan den settes i læremodus manuelt. Det oppnås ved å “3x“ sette av- og på spenningen (snørebryter, veggbryter osv.). Læremodus vises ved at artikkelen blinker hele tiden.
- Etter registrering av artikkelen i “Tuya smart“-appen kan denne styres via den og forberedes til styring med kompatible språkstyrte systemer “(Amazon Alexa / Google Home)“.
- Det nødvendige skill for “(Amazon Alexa / Google Home)“ med betegnelsen “Tuya smart“ må deretter aktiveres i appen.
- Lampe med fjernkontroll: Styringen av lampen via fjernkontrollen er kun mulig dersom det mellom lampen og fjernkontrollen ikke er noen hindringer.
- Artikkelens valgbare funksjoner:
- Tasten **“ON”** kobler lampen på med den bryterstillingen som sist ble brukt. Tasten **“OFF”** skrup lampen av.
- Med tastene **“Dim+“** og **“Dim-“** kan lampen dimmes i flere trinn eller trinnløst.
- Med tastene **“CW”** og **“WW”** kan lampens fargetemperatur justeres mot kaldhvit eller varmhvit i flere trinn eller trinnløst.
- Med **“Night Light”** tasten skrus lampen på et meget lavt dimmer-trinn med en fargetemperatur på ca. **“2700K”**.
- Tasten **“Timer”** skrup lampen av etter ca. **“30”** minutter.
- Tasten “WW/NW/CW“ veksler lampens fargetemperatur “3“ trinnvis mellom kald-hvit og varm-hvit.
- Tasten **“WHOLE LIGHT”** setter lampen dimmeren på **“100%“**.
- Lagringsfunksjon: Når lampen settes på med fjernkontrollen eller en ekstern lysbryter starter den alltid i sist innstilte lysfarge og dimmetrinn.
- Batterier skal ikke kastes med vanlig søppel. De må deponeres som spesialavfall i samsvar med bestemmelsene fra ansvarlige myndigheter. Bruk de der til tiltenkte innsamlingsstedene.
- Denne lampen har et bluetooth grensensnitt med 2.4 Ghz. For å kunne utnytte denne funksjonen må lampen være registrert til et WLAN-nett i “Tuya smart“-appen. Bluetooth-grensensnittet blir kun aktivt ved nettverksfeil og er å anses som en reservefunksjon. Det står ikke tilgjengelig ved normal bruk og kan kun tas i bruk, dersom nettverket (WiFi / WLAN) faller ut og lampen derfor er offline. Det å stenge av WLAN-nettet med mobiltelefonen eller nettbrettet er ikke tilstrekkelig for å kunne aktivere denne funksjonen. I bluetooth-modus kan man kun styre enkeltlamper.

Turvaohjeet / Lue nämä tiedot huolellisesti ennen kuin aloitat tämän tuotteen asennuksen tai käyttöönoton. Säilytä tämä käyttöohje huolellisesti myöhempää käyttöä varten.

- Vain valtuutetut ammattihenkilöt saavat asentaa lamput kulloistenkin voimassa olevien sähköasennusmääräysten mukaan.
- Valmistaja ei vastaa loukkaantumisista eikä vahingoista, jotka ovat seurausta valaisimen epäasiallisesta käytöstä.
- Valaisimien hoito rajoittuu pintoihin. Sähköturvallisuussyistä tuotetta ei saa puhdistaa vedellä tai muilla nesteillä. Käytä puhdistukseen vain kuivaa, nukatonta liinaa.
- ⚠ Varo! Sähköiskun vaara. Tarkista koko valaisin vaurioiden varalta aina ennen sähköverkkoon kytkemistä. Älä käytä valaisinta, jos havaitset siinä vaurioita.
- ⚠ Huomio! Kytke verkkojohto jännitteettömäksi ennen asennusta tai purkamista. Kytke vikavirtasuojakytkin tai automaattisulake pois päältä tai poista sulake. Aseta kytkin **“OFF”**-asentoon.
- ⚠ Huomio! Varmista ennen reikien poraamista, että porauskohdassa ei ole kaasua-, vesi- tai sähköjohtoja, jotka voisivat vaurioitua porauksesta.
- Kiinnitä huomiota kokoonpanon aikana, että kiinnitysmateriaali soveltuu kiinnityspintaan ja että se kestää kiinnityksen. Valmistaja ei ota vastuuta tuotteen virheellisestä kiinnityksestä valittuun pintaan.
- ⓘ Yliviivatun roskakorin symboli tuotteen tai pakkauksen päällä merkitsee, että tätä tuotetta ei saa hävittää yhdessä talousjätteen kanssa. Sen sijaan tuote on toimitettava käyttöikänsä loputtua sähkö- tai elektronisille laitteille tarkoitettuun kierrätyksen keräilypisteeseen. Tiedustele paikkaa asianomaiselta kunnan viranomaiselta. Tämän tuotteen asianmukainen hävittäminen auttaa estämään mahdollisia ympäristö- ja terveysvaikutuksia, jotka voivat aiheutaa vaarallisten aineiden, seosten tai komponenttien pääymisestä luontoon. Kuluttajalla on ratkaiseva rooli mahdollisesti käyttökelpoisten raaka-aineidn kierrättämisessä ja puhtaana ympäristön ylläpitämisessä. Uutta laitetta ostaussasi sinulla on oikeus palauttaa vastaava vanha laite. Tässä tapauksessa palautus ja hävittäminen ovat sinulle ilmaisia. Poista kaikki henkilökohtaiset tiedot ennen paluuta. Ennen palautusta poista vanhat paristot tai akut, jotka eivät ole vanhan laitteen sisällä, sekä lamput, jotka voidaan irrottaa niitä tuhoamatta ja toimita ne erilliseen keräyspisteeseen.
- Suojalukka II ⊠. Tällä valaisimella on erikoiseristys, valaisinta ei saa liittää maadoitusjohtimeen.
- Liittimien nimet: L = vaihe N = nollajohdin ⊕ = maadoitusjohdin.
- Verkköjännitetä johtavien osien peite- ja päätelevyvt tulee aina asentaa.
- Älä asenna valaisinta kostean tai johtavan pohjan päälle.
- Kiinnitä huomiota siihen, etteivät johdot vaurioiduu asennuksessa.
- ⚠ Huomio! Lampun osien ja valaistusvälineiden käyttölämpötila saattaa nousta >60°C:een, tästä syystä niitä ei saa koskea käytön aikana.
- Valaisimeen on merkitty suojausluokka **“IP20”** ja se on tarkoitettu käytettäväksi ainoastaan sisätiloissa yksityistalouksissa.
- Älä katso suoraan valolähteeseen (valaistusväline, LED jne.).
- 🔌 🔌 Valaisimen valonlähde ei ole vaihdettavissa. Kun valonlähde on tullut elinkaarensa päähän, koko valaisin täytyy korvata uudella.
- Tuote sisältää valonlähteen, jonka energiatehokkuusluokka on „**D**“ EU-asetuksen 2019/2015 mukaan. Viiteasetus: **“6500K”**.
- LEDien värit saattavat hieman poiketa toisistaan erästä riippuen. LEDin valonvärin ja -voimakkuuden muutokset ovat riippuvaisia myös sen käyttäjästä.
- ⚠ Tämä artikkeli ei sovellu käytettäväksi himmennettävissä virtapiireissä. Sitä voidaan käyttää toimitukseen sisältyvällä kaukosäätimellä. Sitä voidaan käyttää älypuhelimella, jossa on langaton internetyhteys.

- “Briloner Leuchten“** vakuuttaa, että radiolaitetyyppi **“7059“** vastaa direktiiviä **“2014/53/EU“**. EU-vaatimustenmukaisuusvakuutus on saatavilla kokonaisuudessaan seuraavassa internetosoitteessa: https://www.briloner.com/eu-konformitaetserklaering
- Tuote toimii “2,4 GHz” :n käyttötaajuudella ja “max. 8 dBm” :n lähetyseholla.
- Voit käyttää sitä tällä **“Tuya smart”** sovelluksella. Se voidaan ladata Apple-tuotteisiin App Storesta ja Android-tuotteisiin Play Storesta. Ensimmäisenä käyttäjänä sinun on rekisteröidyttävä ja luotava uusi tili. Jos sinulla on jo tili, kirjaudu sisään käyttäjätiedoillasi.. Tuotteen täytyy olla ohjelmointitilassa (yleensä toimitustilassa), jotta se voidaan rekisteröidä **“Tuya smart”**-sovelluksella. Tuote voidaan muuttaa myös manuaalisesti ohjelmointitilaan, jotta se voidaan rekisteröidä “Tuya smart“-sovelluksella. Tämä tehdään **“3x”** kytkemällä syöttöjännite pois päältä ja jälleen päälle (vetokytkimellä, seinäkatkaisimella jne.). Tuote vilkkuu jatkuvasti, kun se on ohjelmointitilassa.
- Kun tuote on rekisteröity **“Tuya smart”**-sovelluksella, sitä voidaan ohjata sovelluksella ja yhteensopivilla ääniohjattavilla järjestelmillä **“(Amazon Alexa / Google Home)”**. Tähän vaadittava Skills **“(Amazon Alexa / Google Home)”**, jonka nimi on **“Tuya smart”**, täytyy aktivoida sovelluksella.
- Kaukosäätimellä toimiva lamppu: Valaisimen käyttö kaukosäätimellä on mahdollista vain, jos valaisimen ja kaukosäätimen välissä ei ole mitään esteitä.
- Funktionet e zgidjēshme tē artikullit :
- “ON”**-painike kytkee valaisimen päälle viimeksi käytetyssä kytkentäasennossa. **“OFF”**-painike kytkee valaisimen pois päältä.
- “Dim+“**- ja **“Dim-“**-painikkeilla valaisinta voidaan himmentää ja kirkastaa usean tason verran tai portaattomasti.
- “CW”**- ja **“WW”**-painikkeilla valaisimen värilämpötilaa voidaan säätää kylmän valkoisen ja lämpimän valkoisen välillä usean tason verran tai portaattomasti.
- “Night Light”**-painike säätää valaisimen erityisen himmeäksi värilämpötilan ollessa **“2700K”**.
- “Timer”**-painike kytkee valaisimen pois päältä n. **“30”** minuutin kuluttua.
- “WW/NW/CW”**-painikkeella valitaan valaisimen **“3”** värilämpötilaa kylmän valkoisen ja lämpimän valkoisen väliltä.
- “WHOLE LIGHT”**-painikkeella valaisimen himmennystaso kytketty arvoon **“100%”**.
- Muistitoiminto: Valaisin kytketty päälle viimeksi asetettuun väriin ja himmennystasoon kaukosäätimellä tai ulkoisella valokytkimellä.
- Paristoja ja akkuja ei saa heittää talousjätteeseen. Ne täytyy hävittää ongelmajätteenä viranomaisten määräysten mukaisesti. Vie ne lähimpään keräyspisteeseen.
- Tässä valaisimessa on Bluetooth-yhteys, jonka taajuus on 2,4 GHz. Tämän toiminnon käyttö edellyttää, että valaisin on rekisteröity **“Tuya smart”**-sovelluksella paikallisen wifi-verkon kautta. Bluetooth-yhteys aktivoituu vain verkkovirheen sattuessa ja toimii korvaavana toimintona. Se ei ole normaalisti käytettävissä vaan sitä voidaan käyttää vain, jos verkkoyhteyttä (wifi) ei ole ja valaisin on siksi offline-tilassa. Wifi-verkkoyhteyden katkaisu puhelimella tai tabletilla ei riitä aktivoimaan toimintoa. Bluetooth-tilassa voidaan ohjata vain yksittäisiä valaisimia.

Veiligheidsaanwijzingen / Leest u alstublieft deze informatie zorgvuldig door, alvorens u met de installatie of ingebruikneming van dit produkt begint. Bewaart U deze gebruiksaanwijzing voor een later gebruik goed.

- De lampen mogen alleen door geautoriseerd geschoold personeel naar de telkens geldende elektro-installatievoorschriften worden geïnstalleerd.
- De producent neemt geen verantwoording voor verwondingen of schade, die het gevolg van een ondeskundig gebruik van de lamp zijn, op zich.
- Het onderhoud van lampen is tot de oppervlakkten beperkt. Vanwege de elektrische veiligheid mag dit product niet met water of andere vloeistoffen worden schoongemaakt. Gebruik voor het schoonmaken alleen een droge, pluisvrije doek.
- ⚠ Pas op! Kans op een elektrische schok! Controleer voordat de lamp wordt aangesloten op het stroomnet of er geen beschadigingen zijn. Gebruik de lamp nooit als u beschadigingen constateert.
- ⚠ Let op! Schakel voor de montage of demontage de stroom voor de betreffende groep uit. Aardlekschakelaar of zekeringautomaat uitschakelen resp. de zekering er uitdraaien. Aanwezige schakelaar op **“UIT”**.
- ⚠ Let op! Controleer voor het boren van de bevestigingsgaten dat op de boorplek geen gas-, water- of stroomleidingen worden aangeboord of beschadigd kunnen raken.
- Tijdens de montage dient u erop te letten, dat het bevestigingsmateriaal geschikt is voor de ondergrond en dat de ondergrond een dienovereenkomstige draagkracht bezit. De fabrikant is niet aansprakelijk voor een ondeskundige verbinding van het artikel met de desbetreffende ondergrond.
- ⓘ Het symbool van de doorgestreepte vuilnisop op het product of de verpakking betekent, dat dit product niet met het huisvuil mag afgevoerd worden. Dit product moet daarom op het einde van de levensduur naar een depot voor recycling van elektrische en elektronischen apparaten gebracht worden. A.U.B aan de bevoegde gemeentelijke administratie vragen waar het depot zich bevinden kan. De correcte afvoer van dit product helpt om mogelijke gevolgen voor het milieu en de gezondheid te voorkomen die zouden kunnen voortvloeien uit de aanwezige gevaarlijke stoffen, mengsels of componenten. Als consument speelt u een belangrijke rol bij het hergebruiken van potentieel bruikbare grondstoffen en het behoud van een schoon milieu. Bij aanschaf van een nieuw apparaat heeft u het recht om een bijbehorend oud apparaat te retourneren. In dit geval zijn retournering en verwijdering voor u gratis. Verwijder alle persoonlijke gegevens voordat u terugkeert. Verwijder voor het retourneren bestaande batterijen of accu's die niet door het oude apparaat zijn ingesloten, evenals lampen die kunnen worden verwijderd zonder ze te vernietigen, en breng ze naar een aparte inzameling.
- Beschermklasse II ⊠. Deze lamp is bijzonder geïsoleerd en mag niet aan een beschermleider worden aangesloten.
- Aanduiding van de aansluitklemmen: L = Fase N = Neutraalgeleider ⊕ = Beschermleider.
- Afdek- en eindkappen voor netspanning voerende delen moeten principieel worden gemonteerd.
- Lamp niet op een vochtige of leidende ondergrond monteren.
- Zorgt U ervoor, dat leidingen gedurende de montage niet worden beschadigd.
- ⚠ Opgelet! Lampdelen en lampen kunnen gedurende het bedrijf temperaturen van >60°C bereiken en mogen daarom gedurende het bedrijf niet worden aangeraakt.
- De lamp heeft beschermingsklasse **“IP20”** en is uitsluitend bedoeld voor het gebruik binnenshuis in privéhuishoudens.
- Niet direct in de lichtbron (lichtmiddel, LED enz.) kijken.
- 🔌 🔌 De lichtbron van deze lamp kan niet worden vervangen. Als de lichtbron het einde van zijn levensduur heeft bereikt, dient de complete lamp te worden vervangen.
- Dit product bevat een lichtbron met energie-efficiëntieklasse „**D**“, gerelateerd aan de EU-verordening 2019/2015. Referentie-instelling: **“6500K”**.
- Kleurafwijkingen zijn bij LEDs van een verschillende charge mogelijk. De lichtkleur en de lichtsterkte van LEDs kan ook afhankelijk van de levensduur veranderen.
- ⚠ Dit artikel is niet geschikt voor het gebruik in dimbare stroomcircuits. Hij kan met de meegeleverde afstandsbediening worden bediend. Hij kan met een smartphone met WiFi/Wlan-verbinding worden bediend.

- Hiermee verklaart **“Briloner Leuchten“**, dat het draadloze installatietype **“7059“** voldoet aan de richtlijn **“2014/53/EU“**. De volledige tekst van de EU-conformiteitsverklaring staat ter beschikking via het volgende internetadres: https://www.briloner.com/eu-konformitaetserklaering
- Het meegeleverde product werkt met een werkfrequentie van “2,4 GHz” en een zendvermogen van “max. 8 dBm”.
- Hiervoor staat de desbetreffende app **“Tuya smart”** ter beschikking. Deze kan voor Apple-producten in de App-Store en voor Android-producten in de Play-Store worden gedownload. Als nieuwe gebruiker moet u zich registreren en een nieuw account aanmaken. Indien u reeds een account hebt, meldt u zich met uw toeganggegevens aan. Om een artikel te kunnen registreren in de “Tuya smart“-app, moet deze zich in de leermodus bevinden (normaal gesproken in de toestand van levering). Om het artikel te kunnen registreren in de “Tuya smart“-app, kan deze ook handmatig worden omgeschakeld naar de leermodus. Dit geschiedt door het “3x” aan- en opnieuw inschakelen van de voedingsspanning (kabelschakelaar, wandschakelaar etc.). De leermodus wordt aangegeven door voortdurend knipperen van het artikel.
- Na de registratie van het artikel in de “Tuya smart“-app kan deze worden bediend en voorbereid voor de bediening met compatibele spraakgestuurde systemen “(Amazon Alexa / Google Home)”. De hiervoor benodigde skill voor “(Amazon Alexa / Google Home)” met de aanduiding “Tuya smart” moet vervolgens geactiveerd worden in de app.
- Lamp met afstandsbediening : De bediening van de lamp met behulp van een afstandsbediening is alleen mogelijk, als zich geen obstakels tussen de lamp en de afstandsbediening bevinden.
- Selecteerbare functies van het artikel:
- De schakelaar **“ON”** schakelt de lamp in met de laatst gebruikte schakelpositie. De knop **“OFF”** schakelt de lamp uit.
- Met de schakelaars **“Dim+“** en **“Dim-“** kan de lamp in meerdere fasen of traploos helderder worden gemaakt of gedimd.
- Met de schakelaars **“CW”** en **“WW”** kan de kleurtemperatuur van de lamp in meerdere fasen of traploos op koud wit of warm wit worden ingesteld.
- De schakelaar **“Night Light”** schakelt de lamp in met een zeer lage dimstand met een kleurtemperatuur van ca. **“2700K”**.
- De schakelaar **“Timer”** schakelt de lamp uit na ca. **“30”** minuten.
- De knop “WW/NW/CW“ verandert de kleurtemperatuur van de lamp in “3“ stappen van koud-wit naar warm-wit.
- De knop **“WHOLE LIGHT”** schakelt de lamp in op een dimstand van **“100%”**.
- Geheugenfunctie: Het inschakelen van de lamp met de afstandsbediening of met een externe lichtschakelaar gebeurt met de laatst ingestelde lichtkleur en dim-niveau.
- Batterijen of accu’s mogen niet via het normale huisvuil worden verwijderd. U dient deze volgens de bepalingen van de desbetreffende instantie als chemisch afval te verwijderen. Maak hiervoor gebruik van de aanwezige verzamelpunten.
- Deze lamp heeft een Bluetooth-interface met 2.4 GHz. Om deze functie te kunnen gebruiken, moet de lamp via het lokale wifi-netwerk in de **“Tuya smart”**-app geregistreerd zijn. De Bluetooth-interface wordt alleen actief bij netwerkfouten en kan worden gezien als een back-up functie. Het is niet beschikbaar in normaal bedrijf en kan alleen worden gebruikt als het netwerk (WiFi / WLAN) is uitgevallen en de lamp daarom offline is. Het uitschakelen van het wifi-netwerk op de mobiele telefoon of tablet is niet voldoende om de functie te activeren. In Bluetooth-modus kunnen alleen afzonderlijke lampen worden bediend.

Ⓢ Bezpieczeństwo podczas montażu i eksploatacji / Przed instalacją lub uruchomieniem produktu proszę przeczytać dokładnie poniższe informacje. Instrukcję należy przechowywać do późniejszego wykorzystania.

- Oprawy oświetleniowe mogą instalować tylko specjaliści z odpowiednimi uprawnieniami, stosując się do aktualnie obowiązujących przepisów dotyczących wykonywania instalacji elektrycznych.
- Producent nie ponosi odpowiedzialności za zranienia lub uszkodzenia będące skutkiem niewłaściwego posługiwania się świetlówką.
- Konservacja świetłówek ogranicza się do ich powierzchni. Ze względu na bezpieczeństwo elektryczne produktu nie wolno czyścić wodą ani innymi płynami. Do czyszczenia należy używać tylko suchej, niestrzępiącej się ściereczki.
- ⚠ Ostrożnie! Niebezpieczeństwo porażenia prądem. Przed każdym podłączeniem do sieci elektrycznej należy sprawdzić kompletną lampę pod kątem ewentualnych uszkodzeń. Nigdy nie należy używać lampy w przypadku zauważenia jakichkolwiek uszkodzeń.
- ⚠ Uwaga! Przed rozpoczęciem montażu lub demontażu przewód sieciowy odłączyć od zasilania. Wyłączyć wyłącznik różnicowoprądowy lub instalacyjny, wykręcić bezpiecznik. Dostępne przelączniki na **“OFF”**.
- ⚠ Uwaga! Przed wywierceniem otworów do zamocowania należy upewnić się, że w miejscu wiercenia nie można przebić lub uszkodzić rur z gazem i wodą lub przewodów elektroenergetycznych.
- Zwróć na to uwagę podczas montażu, aby materiał mocujący był przeznaczony do i odpowiednio nośny. Za nieodpowiednie połączenie artykułu z danym podłożem producent ze swojej strony nie może przejąć odpowiedzialności.
- ⚠ Symbol przekreślonego pojemnika na śmieci na produkcie czy opakowaniu oznacza, że nie wolno tego produktu usuwać razem z odpadami z gospodarstwa domowego. Zamiast tego należy po zakończeniu użytkowania oddać produkt do punktu recyklingu sprzętu elektrycznego i elektronicznego. Informacji o takim punkcie należy zasięgnąć we właściwym zarządzie gospodarki komunalnej. Właściwa utylizacja tego produktu pomoże uniknąć ewentualnych konsekwencji dla środowiska i zdrowia wynikających z obecności niebezpiecznych substancji, mieszanin lub składników. Jako konsument odgrywają Państwo ważną rolę w recyklingu potencjalnie użytecznych surowców i utrzymaniu czystego środowiska. Kupując nowe urządzenie, masz prawo do zwrotu odpowiedniego starego urządzenia. W takim przypadku zwrot i utylizacja są dla Państwa bezpłatne. Przed powrotem usuń wszystkie dane osobowe. Przed zwrotem prosimy o usunięcie istniejących baterii lub akumulatorów, które nie są dołączone do starego urządzenia, a także lamp, które można wyjąć bez ich niszczenia i oddanie do oddzielnej zbiórki.
- Klasa ochrony II Ⓜ. Ta lampa jest bardzo dobrze izolowana i nie może być łączona z przewodem ochronnym.
- Oznaczenie zacisków przyłączeniowych: L = faza, N = przewód neutralny, ⊕ = przewód ochronny.
- Należy zamontować pokrywy na elementy będące pod napięciem.
- Nie należy montować lampy na wilgotnym podłożu, ani też na podłożu przewodzącym elektryczność.
- Należy się upewnić, że przewody nie zostały uszkodzone podczas montażu.
- ⚠ Uwaga! Elementy konstrukcji oprawy oświetleniowej oraz elementy świecące mogą w czasie eksploatacji osiągać temperaturę przekraczającą 60°C i dlatego nie wolno ich wtedy dotykać.
- Lampa posiada stopień ochrony **“IP20”** i jest przeznaczona wyłącznie do zastosowania w pomieszczeniach w prywatnych domach.
- Nie kierować wzroku bezpośrednio na źródło światła (żarówka, dioda LED itp.).
- ⚠ Nie można wymienić źródła światła w tej lampie. Jeśli źródło światła osiągnie swoją żywotność, to należy wymienić całą lampę.
- Ten produkt zawiera źródło światła o klasie efektywności energetycznej „**D**”, zgodnie z rozporządzeniem UE 2019/2015. Ustawienie odniesienia: **“6500K”**.
- Możliwe są różnice w kolorach diod LED różnych szarż. Kolor światła i siła świetlna diod LED może się zmieniać również w związku z żywotnością.
- ⚠ Artykuł ten nie jest przeznaczony do pracy ze ściemnianymi obwodami prądu. Może on być sterowany przy pomocy dołączonego pilota. Może on być sterowany przy pomocy smartfona z połączeniem Wi-Fi / Wlan.
- Niniejszym **“Briloner Leuchten“** oświadcza, że typ instalacji radiowej **“7059“** odpowiada dyrektywie **“2014/53/EU“**. Pełen tekst deklaracji zgodności WE jest dostępny pod następującym adresem internetowym: <https://www.briloner.com/eu-konformitaetserklaerung>
- Załączony produkt działa z częstotliwością roboczą wynoszącą “2,4 GHz” i mocą transmisji wynoszącą “max. 8 dBm”.
- W tym celu dostępna jest odpowiednia aplikacja: **“Tuya smart“**. Można ją pobrać dla produktów Apple z App-Store a dla produktów z systemem Android z Play-Store. Jako pierwszy użytkownik, musisz się zarejestrować i założyć nowe konto. Jeśli masz już konto, zaloguj się za pomocą swoich danych dostępowych.. W celu rejestracji produktu w aplikacji “Tuya smart” musi się on znajdować w trybie uczenia się (najczęściej jest to stan fabryczny). W celu rejestracji produktu w aplikacji “Tuya smart” można go również przelączyć ręcznie w tryb uczenia się. W tym celu należy “3x” nacisnąć przycisk włączenia i wyłączenia urządzenia (włącznik sznurkowy, ścienny, itp.). Tryb uczenia się jest sygnalizowany ciągłym miganiem produktu.
- Po zarejestrowaniu artykułu w aplikacji “Tuya smart”można nim sterować za jej pomocą. Ponadto produkt jest przygotowany do sterowania za pomocą kompatybilnych systemów sterowanych głosem “(Amazon Alexa / Google Home)”. Wymagana na potrzeby “(Amazon Alexa / Google Home)”umiejętność o nazwie “Tuya smart” należy aktywować w aplikacji.
- Lampa ze zdalnym sterowaniem: Sterowanie lampy pilotem jest możliwe, gdy pomiędzy lampą a pilotem nie znajdują się żadne przeszkody.
- Funkcje artykułu z możliwością wyboru:
- Przycisk **“ON“** włącza lampę z ostatnio wykorzystaną pozycją włączenia. Przycisk **“OFF“** wyciąza lampę.
- Przy pomocy przycisków **“Dim+“** i **“Dim-“** lampę można ściemnić i rozjaśnić w kilku poziomach lub płynnie.
- Przy pomocy przycisków **“CW“** i **“WW“** temperaturę barwy lampy można przestawić z zimnej białej na ciepłą białą w kilku poziomach lub płynnie.
- Przycisk **“Night Light“** włącza lampę w bardzo niskim poziomie ściemnienia z temperaturą barwy wynoszącą ok. **“2700K“**.
- Przycisk **“Timer“** włącza lampę po ok. **“30“** minutach.
- Przycisk **“WW/NW/CW“** przelącza temperaturę barwy lampy w “3“ poziomach pomiędzy barwą białą zimną a białą ciepłą.
- Przycisk **“WHOLE LIGHT“** włącza lampę na **“100%“** poziom ściemnienia.
- Funkcja zapisu: Włączanie lampy pilotem lub zewnętrznym przełącznikiem następuje z wcześniej ustawioną barwą światła i poziomem ściemnienia.
- Baterii lub akumulatorów nie można wyrzucać do domowego śmietnika. Muszą być usuwane jako odpady szczególnie zgodnie z przepisami odpowiednich władz. Korzystać w tym przypadku z istniejących miejsc skupu.
- Lampka ta posiada interfejs Bluetooth o częstotliwości 2,4 GHz. Aby korzystać z tej funkcji, lampa musi zostać zarejestrowana w aplikacji **“Tuya smart“** poprzez lokalną sieć WLAN. Interfejs Bluetooth staje się aktywny tylko w przypadku błędów sieciowych i powinien być traktowany jako funkcja zastępcza. Nie jest ona dostępna w normalnym trybie pracy i można z niej korzystać tylko wtedy, gdy sieć (WiFi / WLAN) jest wyłączona, a tym samym lampa jest offline. Wyłączenie sieci WLAN w telefonie komórkowym lub tablecie nie jest wystarczające do aktywacji tej funkcji. W trybie Bluetooth można sterować tylko pojedynczymi lampami.

Ⓢ Bezpečnostní pokyny / Přečtěte si, prosím, pozorně tyto informace, dříve než začnete s instalací nebo s uvedením do provozu. Uchovejte tyto pokyny k obsluze pro pozdější reference.

- Svítidla smí instalovat jen autorizovaný odborný personál dle příslušných elektroinstalačních předpisů.
- Výrobce neodpovídá za zranění či škody, které vzniknout důsledkem neodborného používání svítidel.
- Údržba svítidel je omezena jen na povrchy. Z důvodů elektrické bezpečnosti nesmíte tento výrobek čistit vodou nebo jinými kapalinami. Používejte k čištění pouze suchou utěrku, která nepouští vlákna.
- ⚠ Opatrně! Nebezpečí zasažení elektrickým proudem. Před každým připojením k síti elektrického proudu zkontrolujte kompletní svítidlo, zda není případně poškozené. Svítidlo nikdy nepoužívejte, pokud zjistíte poškození.
- ⚠ Pozor! Před montáží nebo demontáží odpojte přívodní kabel od napětí. Vypněte proudový chránič FI, automatické pojistky nebo vyšroubujte pojistku. Vypínače přepněte do polohy „OFF“.
- ⚠ Pozor! Před vrátáním otvorů se přesvědčte, že se v těchto místech nenachází plynové nebo vodovodní trubky ani vedení elektrického proudu.
- Při montáži dbejte na použití vhodného přípevňovacího materiálu, který zaručuje potřebnou nosnost. Výrobce neručí za škody způsobené neodborným připevněním článku na použitý podklad.
- ⚠ Symbol přeškrtnuté nádoby na odpady na výrobku nebo na obalu znamená, že výrobek se nesmí likvidovat v odpadu z domácnosti. Tento výrobek je místo toho třeba na konci jeho životnosti předat sběrně pro recyklaci elektrických a elektronických přístrojů. Zjistěte si prosím tuto sběrnou dotazem u své příslušné místní samosprávy. Správná likvidace tohoto výrobku pomůže zabránit možným následkům pro životní prostředí a zdraví v důsledku přítomnosti nebezpečných látek, směsí nebo komponentů. Jako spotřebitel hrajete klíčovou roli v recyklaci potenciálně využitelných surovin a v udržování čistého životního prostředí. Při nákupu nového zařízení máte právo vrátit odpovídající staré zařízení. V takovém případě je pro vás vrácení a likvidace zdarma. Před vrácením prosím vymažte všechny osobní údaje. Před vrácením prosím vyjměte stávající baterie nebo akumulátory, které nejsou přiloženy ke starému zařízení, jakož i lampy, které lze vyjmout bez jejich zničení, a odevzdejte je do odděleného sběru.
- Třída ochrany II Ⓜ. Toto svítidlo má zvláštní izolaci a nesmí být připojeno na ochranný vodič.
- Označení připojovacích svorek: L = fáze N = neutrální vodič ⊕ = ochranný vodič.
- Na součásti pod napětím je nutno vždy namontovat ochranné a koncové krytky.
- Nemontujte svítidlo na vlhký nebo vodivý podklad.
- Dbejte na to, aby se vedení při montáži nepoškodila.
- ⚠ Pozor! Díly svítidla mohou během provozu dosáhnout teplot >60°C, a proto je zakázáno se jich během provozu dotýkat.
- Světlo má stupeň ochrany **“IP20“** a je určené jen pro privátní použití v domácnosti a ve vnitřních prostorech.

- Nedívat se přímo na zdroj světla (osvětlovací prostředky, světelné diody atd.).
- ⚠ Osvětlovací prostředek tohoto světla nelze vyměnit. Po výpadku osvětlovacího prostředku se musí celé světlo vyměnit.
- Tento výrobek obsahuje světelný zdroj s třídou energetické účinnosti „**D**“ v souladu s nařízením EU 2019/2015. Referenční nastavení: **“6500K”**.
- Odchyšky barev LED různých šarží jsou možné. Barva světla a intenzita LED se může změnit v závislosti na délce životnosti.
- ⚠ Tento artikl je vhodný k provozu v tlumitelných proudových obvodech. Může se řídit příloženým dálkovým ovládaním. Může se řídit Smartphonem prostřednictvím WiFi / Wlan.
- Tímto prohlašuje **“Briloner Leuchten“**, že typ rádiového zařízení **“7059“** odpovídá směrnici **“2014/53/EU“**. Úplný text EU prohlášení o konformitě je k dispozici na následující internetové adrese: <https://www.briloner.com/eu-konformitaetserklaerung>
- Příložený výrobek pracuje s provozní frekvencí “2,4 GHz” a přenosovým výkonem “max. 8 dBm”.
- K tomu je k dispozici odpovídající aplikace: **“Tuya smart“**. Aplikaci je možné stáhnout pro Apple výrobky v App Store a pro Android výrobky v Play Store. Jako první uživatel se musíte nejprve zaregistrovat a založit účet. V případě, že již účet máte, přihlaste se použitím svých přístupových údajů. Pro registraci zboží v aplikaci “Tuya smart”se toto musí nacházet v režimu naučení (zpravidla stav expedice). Pro registraci zboží v aplikaci “Tuya smart”se toto může uvést do režimu naučení i manuálně. Toho se dosáhne pomocí “3x” vypnutí a opětovného zapnutí napájení (vypínač na šňůře, vypínač na zdi atd.). Proces naučení je indkován stálým blikáním zboží.
- Po zaregistrování zboží v aplikaci “Tuya smart”jej lze přes ni řídit a je připraveno k řízení kompatibilním, jazykem ovládaným systémem “(Amazon Alexa / Google Home)“. K tomu potřebný skill pro“(Amazon Alexa / Google Home)” s označením “Tuya smart” se musí následně v aplikaci aktivovat.
- Svítidlo s dálkovým ovládaním: Ovládání funkcí svítidla je možné jen tehdy, jestliže se mezi dálkovým ovládaním a svítidlem nenachází žádné překážky.
- Volitelné funkce článku:
- Tlačítko **“ON“** zapíná svítidlo ve stavu posledního nastavení před vypnutím. Tlačítko **“OFF“** svítidlo vypíná.
- Tlačítky **“Dim+“** a **“Dim-“** je možné intenzitu svícení svítidla plynule nebo stupňovitě tlumit nebo zesilovat.
- Tlačítky **“CW“** a **“WW“** je možné plynule nebo stupňovitě přestavovat barevnou teplotu světla na studenou bílou nebo teplou bílou.
- Tlačítko **“Night Light“** zapíná světlo ve velmi nízkém stupni tlumení s barevnou teplotou cca **“2700K“**.
- Tlačítko **“Timer“** vypíná svítidlo po cca **“30“** min..
- Tlačítkem **“WW/NW/CW“** můžete nastavit teplotu světla ve “3“ stupních od studené bílé po teplou bílou.
- Tlačítko **“WHOLE LIGHT“** zapíná svítidlo se stupněm tlumení **“100%“**.
- Paměť: Po zapnutí pomocí dálkového ovladače nebo externího spínače se svítidlo rozsvítí v poslední nastavené barvě světla a stupni tlumení.
- Baterie nebo akumulátory se nesmí odhazovat do domácího odpadu. Musí se odstraňovat do odpadu podle nařízení příslušných úřadů jako zvláštní odpad. Používejte k tomu služby příslušných sběrů.
- Toto svítidlo má rozhraní Bluetooth s frekvencí 2,4 GHz. Po použití této funkce musí být svítidlo zaregistrováno v aplikaci **“Tuya smart“** prostřednictvím místní sítě WLAN. Rozhraní Bluetooth se aktivuje pouze v případě poruch sítě a mělo by být považováno za náhradní funkci. V běžném provozu není k dispozici a lze ji použít pouze v případě, kdy je síť (WiFi / WLAN) nefunkční, a svítidlo je proto offline. Vypnutí sítě WLAN na mobilním telefonu nebo tabletu nestačí k aktivaci funkce. V režimu Bluetooth lze ovládat pouze jednotlivá světla.

Ⓢ Bezpečnostné pokyny / Prečítajte si, prosím, starostlivo tieto informácie, pred tým než začnete s inštaláciou alebo s uvedením do prevádzky. Uchovajte tieto pokyny k obsluhe pre neskoršie referencie.

- Lampy smú byť inštalované len schválenými odborníkmi podľa práve teraz platných elektroinštalčných predpisov.
- Výrobca nie je zodpovedný za poranenia či škody, ktoré vzniknú dôsledkom neodborného používania svietidiel.
- Údržba svietidiel je obmedzená len na ich povrchy. Z dôvodu elektrickej bezpečnosti sa tento výrobok nesmie čistiť vodou alebo inými tekutinami. Na čistenie používajte iba suchú handričku, ktorá nepúšťa vlákna.
- ⚠ Pozor! Nebezpečenstvo zásahu elektrickým prúdom. Pred každým pripojením k elektrickej sieti skontrolujte celé svietidlo ohľadom prípadných poškodení. Nikdy nepoužívajte svietidlo, ak spozorujete akékoľvek poškodenie.
- ⚠ Upozornenie! Pred začatím montáže alebo demontáže odpojte sieťové vedenie od napájacieho zdroja. Vypnite FI prúdový istič alebo automatický istič resp. vytočte poistku. Pritomný spínač na **“OFF”**.
- ⚠ Upozornenie! Skôr ako začnete vrátať upevňovacie otvory, sa uistite, či v mieste vrátania nenavráťate alebo nepoškodíte plynové, vodovodné alebo elektrické vedenia.
- Pri montáži dajte na to, aby bol upevňovací materiál vhodný pred daný podklad, a aby mal primeranú nosnosť. Výrobca neručí za neodborné spojenie produktu s príslušným podkladom.
- ⚠ Symbol přečriaknutej nádoby na odpad na výrobku alebo na obalu znamená, že výrobok sa nesmie likvidovať v odpadu z domácnosti. Tento výrobok treba namiesto toho na konci jeho životnosti predat' zberni pre recykláciu elektrických a elektronických prístrojov. Zistite si prosím túto zberňu dotazom u svojej príslušnej miestnej samosprávy. Správna likvidácia tohto výrobku pomôže predchádzať potenciálnym environmentálnym a zdravotným následkom, ktoré by mohli vyplynúť z prítomnosti nebezpečných látok, zmesí alebo komponentov. Ako spotrebiteľ zohrávate kľúčovú úlohu pri recyklácii potenciálne použiteľných surovin a udržiavaní čistého životného prostredia. Pri kúpe nového zariadenia máte právo vrátiť zodpovedajúce staré zariadenie. V tomto prípade je vrátenie a likvidácia pre vás bezplatná. Pred vrátením vymažte všetky osobné údaje. Pred vrátením odstráňte existujúce batérie alebo akumulátory, ktoré nie sú príbalené k starému zariadeniu, ako aj lampy, ktoré je možné vybrať bez ich zničenia, a odovzdajte ich na separovaný zber.
- Trieda ochrany II Ⓜ. Toto svietidlo má zvláštnu izoláciu a nesmie byť pripojené na ochranný vodič.
- Označenie pripojovacích svoriek: L = fáza N = neutrálny vodič ⊕ = ochranný vodič.
- Na súčasti pod sieťovým napätím musia byť vždy namontované ochranné a koncové krytky.
- Svietidlo nemontujte na vlhký či vodivý podklad.
- Zaistite, aby pri montáži nedošlo k poškodeniu vedenia.
- ⚠ Pozor! Časť svietidiel a žiarovky môžu v prevádzke dosahovať teplotu >60°C a preto sa ich v prevádzke nemožno dotýkať.
- Svietidlo je vybavené stupňom ochrany **“IP20”** a je určené výlučne na použitie v interiéroch súkromných domácností.
- Nepozerať priamo na zdroj svetla (osvetľovacie prostriedky, svetelné diódy atd.).
- ⚠ Svetelný zdroj svietidla nie je možné vymeniť. Keď je svetelný zdroj na konci svojej životnosti, je potrebné nahradiť celé svietidlo.
- Tento výrobok obsahuje svetelný zdroj triedy energetickej účinnosti „**D**“ na základe nariadenia EÚ 2019/2015. Referenčné nastavenie: **“6500K”**.
- Rôzne šarže LED diód môžu vykazovať farebné odchytky. Farba a intenzita svetla LED diód sa môže zmeniť aj v závislosti od ich doby životnosti.
- ⚠ Tento výrobok nie je vhodný na prevádzku v stmievateľných prúdových obvodoch. Môže byť riadený príloženým diaľkovým ovládaním. Môže byť riadený smartfónom s WiFi / Wlan - spojením.

- Týmto **“Briloner Leuchten“** vyhlasuje, že typ rádiového zariadenia **“7059“** zodpovedá smernici **“2014/53/EU“**. Úplný text EÚ konformitného vyhlásenia je k dispozícii na nasledujúcej internetovej adrese: <https://www.briloner.com/eu-konformitaetserklaerung>
- Příložený výrobok pracuje s prevádzkovou frekvenciou “2,4 GHz” a vysielačim výkonom “max. 8 dBm”.
- Pre tento účel je k dispozícii nasledujúca aplikácia: **“Tuya smart“**. Pre Apple-produkty ju možno stiahnuť v App-Store a pre Android-produkty v Play-Store. Ako prvý používateľ sa musíte zaregistrovať a vytvoriť si nový účet. Ak už účet máte, prihláste sa prostredníctvom Vašich prihlasovacích údajov. Aby ste mohli zaregistrovať výrobok v “Tuya smart“-aplikácii, musí sa tento nachádzať v režime učenia (spravidla pri doručení). Aby ste mohli zaregistrovať výrobok v “Tuya smart“-aplikácii, môžete ho aj manuálne uviesť do režimu učenia. Dosiahnete to “3x” vypnutím a opätovným zapnutím sieťového napätia (šnúrový spínač, nástenný spínač atď.). Režim učenia je zobrazený neustálym blikaním výrobku.
- Po zaregistrovaní výrobku v “Tuya smart“-aplikácii je prostredníctvom nej možné ovládať a pripraviť ho na ovládanie s kompatibilnými hlasovo riadenými systémami “(Amazon Alexa / Google Home)“. K tomu potrebná schopnosť pre“(Amazon Alexa / Google Home)” s označením “Tuya smart” musí byť následne aktivovaná v aplikácii.
- Svietidlo s diaľkovým ovládaním: Lampu je možné ovládať pomocou diaľkového ovládania len vtedy, keď medzi lampou a diaľkovým ovládaním nie sú žiadne prekážky.
- Volitelné funkcie produktu:
- Tlačídlom **“ON“** zapnete lampu len z naposledy použitej spínačej polohy. Tlačídlom **“OFF“** sa lampa vypne.
- Tlačídlami **“Dim+“** a **“Dim-“** môžete jas lampy vo viacerých stupňoch alebo aj plynule zvýšiť alebo znížiť.
- Tlačídlami **“CW“** a **“WW“** môžete teplotu chromatickosti lampy zmeniť v mnohých stupňoch alebo plynule podľa studenej bielej alebo teplej bielej.
- Tlačídlom **“Night Light“** sa lampe zapne na veľmi nízkom stupni tlmenia s teplotou chromatickosti **“2700K“**.
- Tlačídlom **“Timer“** sa lampa vypne cca po **“30“** minútach.
- Tipka **“WW/NW/CW“** preklapja farbno temperaturo svetlobe svetilke v “3“ stopňah med hladno-belo in toplo-belo.
- Tlačídló **“WHOLE LIGHT“** zapne svetlidlo na tlmiaci stupeň **“100%“**.
- Funkcia shranjevanja: Vklp svetilke z ďaljšímim upravljalnikom ali z zunanjim svetlobnim stikalom poteka s svetlobo barve ali stopjno zatemnitve, ki sta bili nazadnje nastavljeni.
- Batérie alebo akumulátory nepatria do komunálneho odpadu. Tieto je nutné zlikvidovať v súlade s ustanoveniami príslušných úradov ako separovaný odpad. Odovzdajte ich v príslušných zberniach.
- Ta svetilka ima vmesnik Bluetooth z 2,4 GHz. Za uporabo te funkcije mora biti svetilka registrirana prek lokalnega omrežja WLAN v aplikaciji **“Tuya smart“**. Vmesnik Bluetooth je uporaben samo pri izpadih omrežja in se šteje kot nadomestna funkcija. Pri običajnem obratovanju ni na voljo in se lahko uporablja samo takrat, kadar pride do izpada omrežja (WiFi / WLAN) in zato svetilka nima povezave. Izkllop omrežja WLAN na pametnem telefonu ali tabličnem računalniku ne zadostuje za aktivacijo funkcije. V načinu Bluetooth je mogoče kmrliti samo posamezne svetilke.

ⓘ **Indicações de segurança / Favor ler atentamente estas informações antes da instalação ou colocação em serviço deste produto Guardar estas instruções de uso para fins posteriores.**

- As lâmpadas só podem ser instaladas por especialistas autorizados de acordo com as normas de instalação eléctricas válidas.
- O fabricante está isento de qualquer responsabilidade no caso de ferimentos ou danificações motivados por uma utilização inadequada dos candeeiros.
- A manutenção dos candeeiros diz apenas respeito à sua superfície. Por razões de segurança elétrica, este produto não deve ser limpo com água ou outros líquidos. Para a limpeza, utilizar apenas um pano seco e que não largue pelos.

- △ Cuidado! Perigo de choque eléctrico. Antes de cada ligação à rede, verificar o candeeiro completo quanto a possíveis danos. Nunca utilize o candeeiro se notar qualquer dano.
- △ Atenção! Desligar o cabo de rede da fonte de alimentação antes de iniciar a montagem ou desmontagem. Desligar o disjuntor de terra ou o disjuntor automático ou desapertar o fusível. Interruptores existentes em **“OFF”**.

- △ Atenção! Antes de furar os orifícios de fixação, assegure-se de que não exista cabos ou tubos de gás, água ou electricidade que possam ser danificados no local de perfuração.
- Durante a montagem, assegure-se de que o material de fixação seja apropriado para a superfície e que tenha uma capacidade de carga adequada. O fabricante não se responsabiliza por uma conexão inadequada do artigo com a respectiva superfície.

- ♻ O símbolo do caixote de lixo riscado no produto ou na embalagem significa que este produto não pode ser colocado no lixo doméstico. O produto tem, pelo contrário, no fim da sua duração de vida, que ser entregue num local de recolha de aparelhos eléctricos e electrónicos para reciclagem. Por favor informe-se sobre este local de recolha junto das entidades comunais responsáveis.

A eliminação adequada deste produto ajudará a evitar potenciais consequências ambientais e de saúde que poderiam resultar da presença de substâncias, misturas ou componentes perigosos. Na qualidade de consumidor, desempenha um papel vital na reciclagem de matérias-primas potencialmente utilizáveis e na manutenção de um ambiente limpo.

Ao comprar um novo dispositivo, você tem o direito de devolver um dispositivo antigo correspondente. Neste caso, a devolução e a eliminação são gratuitas para si. Por favor, exclua todos os dados pessoais antes de retornar.

Antes de devolver, remova as baterias ou acumuladores existentes que não estão incluídos no dispositivo antigo, bem como as lâmpadas que podem ser removidas sem destruí-las e leve-as para uma coleta seletiva.

- Artigo de protecção II ▮. Este candeeiro tem uma protecção especial e não pode ser ligado a um condutor de protecção.
- Designação dos bornes de ligação: L = fase N = condutor neutro ⊕ = condutor de protecção.
- As capas protectoras e finais das peças condutoras de energia eléctrica têm que ser sempre montadas.
- Não montar o candeeiro em cima de bases húmidas ou condutoras.
- Certifique-se ao fazer a montagem que os fios de ligação não estejam danificados.
- △ Atenção! As peças da lâmpada e elemento luminoso pode alcançar temperaturas de serviço de >60°C e por isso não podem ser tocadas quando estiverem ligadas.
- O candeeiro tem a classe de proteção **“IP20”** e destina-se exclusivamente à utilização no interior de residências domésticas privadas.
- Não olhar directamente para a fonte de iluminação (meio de iluminação, LED etc.).
- 🔌 A fonte de luz deste lâmpada não pode ser substituída. Quando a fonte de luz atingir o seu fim da vida, toda a lâmpada deve ser substiuída.
- 🔧 O aparelho operacional utilizado (transformador, balastro, comando, etc.) não pode ser substituído.
- Este produto contém uma fonte luminosa de classe de eficiência energética **„D“**, em conformidade com o regulamento da UE 2019/2015. Configuração de referência: **“6500K”**.
- São possíveis divergências de cor em LEDs de lotes diferentes. A cor da luz e a intensidade luminosa dos LEDs podem alterar-se consoante o tempo de vida útil.
- ⚠ Este artigo não é apropriado para funcionamento em circuitos com regulação da intensidade da luz. Pode ser controlado com o comando fornecido. Pode ser controlado através de um smartphone com ligação WiFi/ Wlan.
- A **“Briloner Leuchten”** declara através da presente que o tipo de equipamento de rádio está em conformidade com **“7059”** a Diretiva **“2014/53/EU”**. O texto completo da declaração de conformidade está disponível no seguinte endereço na internet: https://www.briloner.com/eu-konformitaetserklaerung

- O produto incluído trabalha com uma frequência de operação de “2,4 GHz” e uma potência de transmissão de “max. 8 dBm”.
- Para tal está ao dispor a respetiva aplicação: **“Tuya smart”**. A mesma pode ser descarregada na App-Store, no caso de produtos Apple e na Play-Store no caso de produtos Android. Como utilizador pela primeira vez, deve registar-se e criar uma nova conta. Se já tem uma conta, inicie a sessão com os seus dados de acesso. Para poder registar o artigo na app “Tuya smart“, é necessário que esta se encontre no modo de configuração (por regra no estado de entrega). Para poder registar o artigo na app “Tuya smart“, é possível colocar o mesmo manualmente no modo de configuração. O que é conseguido através do “3x” desligar e religar da tensão de alimentação (interruptor de cabo, interruptor de parede, etc.). O modo de configuração é indicado com o piscar constante do artigo.
- Após o registo do artigo na app “Tuya smart“, este pode ser comandado pela mesma e preparado para o comando com sistemas de voz compatíveis (“Amazon Alexa / Google Home“). Para o efeito é necessário que a skill necessária para o “(Amazon Alexa / Google Home)” com a designação “Tuya smart“ seja de seguida ativado na App.
- Lâmpada com telecomando: Um controlo do candeeiro através do controlo remoto somente é possível caso não existam obstáculos entre o candeeiro e o controlo remoto.
- Funções do artigo seleccionáveis:
- O botão **“ON”** liga o candeeiro com o último ajuste utilizado. O botão **“OFF”** desliga o candeeiro.
- Com os botões **“Dim+“** e **“Dim-“** a luminosidade do candeeiro pode ser ajustada em inúmeras fases ou sem fases.
- Com os botões **“CW“** e **“WW“** a temperatura de cor do candeeiro pode ser ajustada em inúmeras fases ou sem fases para branco-frio ou branco-quente.
- O botão **“Night Light“** liga o candeeiro em uma fase de iluminação baixa com uma temperatura de cor de aproximadamente **“2700K”**.
- O botão **“Timer“** desliga o candeeiro após aproximadamente **“30“** minutos.
- O botão **“WW/NW/CW“** alterna a temperatura da cor da luminária em **“3“** passos entre o branco frio e o branco quente.
- A tecla **“WHOLE LIGHT“** liga a luminária para um nível de escurecimento de **“100%“**.
- Função de memória: A luz é ligada com o controlo remoto ou com um interruptor de luz externo com o último nível de cor e escurecimento da luz.
- Baterias ou pilhas recarregáveis não podem ser jogadas no lixo doméstico. Deverão ser eliminadas em conformidade com as normas das autoridades competentes como lixo especial. Para o efeito recorra aos ecopontos existentes.
- Esta luminária possui uma interface Bluetooth com 2,4 GHz. Para utilizar esta função, a luminária deve ser registada na aplicação **“Tuya smart“** através da rede WLAN local. A interface Bluetooth só se torna ativa em caso de erros na rede e deve ser vista como uma função de substituição. Não está disponível em funcionamento normal e só pode ser utilizada se a rede (WiFi/WLAN) estiver desligada e a luminária estiver, portanto, desligada. O desligamento da rede WLAN no telemóvel ou tablet não é suficiente para ativar a função. No modo Bluetooth, apenas é possível controlar luminárias individuais.

O símbolo do caixote de lixo riscado no produto ou na embalagem significa que este produto não pode ser colocado no lixo doméstico.

ⓘ **Emniyet direktifleri / Bu ürünün kurmadan veya çalıştırmadan önce lütfen bu bilgileri dikkatlice okuyunuz. İşbu kullanım kılavuzunu daha sonra başvurmak üzere iyi bir şekilde saklayınız.**

- Lambalar, geçerli ilgili elektrik kurulum talimatlarına uygun olarak yalnızca yetkili uzman personel tarafından kurulabilir.
- Işıklandırma teçhizatının usulüne uygun olmayan kullanımdan kaynaklanan hasarlardan ve yaralanmalardan üretici sorumlu tutulmaz.
- Işıklandırma teçhizatlarının yalnızca yüzeyleri temizlenebilir. Elektrik güvenliği nedeniyle bu ürünün su veya diğer sıvılar ile temizlenmesi yasaktır. Temizlik için sadece kuru, tüysüz bez kullanın.
- △ Dikkat! Elektrik çarpması tehlikesi. Her bir şebeke bağlantısı öncesi aydınlatmanın tamamını olası hasarlara yönelik kontrol edin. Aydınlatmada hasarlar tespit ettiğinizde onu kesinlikle kullanmayın.
- △ Dikkat! Montaja veya sökmeye başlamadan önce şebeke hattını gerilimsiz hale getirin. Hata akımı koruma anahtarı veya sigorta otomatını kapatın ya da sigortayı döndürerek çıkarın. Mevcut anahtarları "KAPALI" konumuna getirin.
- △ Dikkat! Sabitleme deliklerini açmadan önce deliğin açılacak yerden gaz, su veya elektrik hatlarının delinmeyeceğinden veya hasar görmeyeceğinden emin olun.
- Montaj sırasında buna dikkat edin, sabitleme malzemesinin alt taban için uygun olduğuna ve bunun gerekli taşıma kapasitesine sahip olduğuna dikkat edilmelidir. Ürünün ilgili alt taban ile uygunsuz bağlantıdan dolayı üretici sorumlu tutulamaz.
- ♻ Ürünün veya ambalajın üzerindeki üzeri çizik çöp bidonu üzerindeki r simgesi, bu ürünün ömrü bittikten sonra imha etmek için ev çöpmü atılmaması gerektiği anlamına gelmektedir. Mamul, ömrü bitince bunun yerine elektrikli veya elektronik cihazların geri dönüşüm için toplandığı bir yere götürülmelidir. Bu yerin neredede olduğunu lütfen yetkili yerel idarenizden sorun. Bu ürünün uygun şekilde bertaraf edilmesi, tehlikeli maddelerinin, karışımların veya bileşenlerin mevcut olmasından dolayı çevre ve sağlık için olası neticeleeri önlemekte yardımcı olmaktadır. Tüketici olarak burada olası kullanılabilir ham maddelerin geri dönüşümü ve temiz bir çevrenin korunması için belirleyici bir role sahipsiniz. Yeni bir cihaz satın alırken, ilgili eski cihazı iade etme hakkınız vardır. Bu durumda iade ve imha sizin için ücretsizdir. Lütfen geri dönmeden önce tüm kişisel verileri silin. İade etmeden önce, lütfen eski cihazın içinde olmayan mevcut pilleri veya akümülatörleri ve imha edilmeden çıkarılabilen lambaları çıkarın ve ayrı bir koleksiyona getirin.
- Koruma sınıfı II ▮. Bu ışıklandırma teçhizatı özellikle izole edilmiştir ve koruma iletkenine bağlanamaz.
- Bağlantı klemenslerinin tanımları: L = Faz N = Nötr iletken ⊕ = Koruma iletkeni.
- Şebeke gerilimi ileten parçalar için uç kapaklar ve kapama kapakları takılmalıdır.
- Işıklandırma teçhizatı nemli ya da iletken yüzey üzerine montaj edilemez.
- Hatların montaj sırasında hasar görmemesini temin ediniz.

- △ Dikkat! Aydınlatma parçaları ve aydınlatma aracı, kullanım esnasında yalnızca 60°C’den yüksek sıcaklıklara ulaşabilir ve lambalara kullanım esnasında dokunulmamalıdır.
- Aydınlatma **“IP20”** koruma derecesine sahiptir ve sadece evlerde iç mekânda kullanımına izni bulunmaktadır.
- Direkt ışık kaynağına (ampul, LED vs.) bakmayın.
- 🔌 Bu lambanın ışık kaynağı değiştirilememektedir. Işık kaynağının ömrü tükendiğinde, tüm lambanın değiştirilmesi gerekir.
- 🔧 Takılı işletme cihazı (trafo, balast, kontrol vs.) değiştirilemez.
- Bu ürün, AT Yönetmeliği 2019/2015’e dayalı olarak **„D“** enerji verimi sınıfından bir ışık kaynağına sahiptir. Referans ayarı: **“6500K”**.
- LED’lerin ürün partilerinde renk sapmaları olabilir. LED’lerin ışık rengi ve parlama seviyesi ürünün ömrüne bağlı olarak da değişebilir.
- ⚠ Bu ürün kısılabilir devrelerde kullanılm için uygun değildir. Ürün, ilişikteki kumanda ile kullanılabilir. Ürün, bir WiFi / Wlan bağlantısı ile bir smartphonedan kullanılabilir.
- Bununla beraber **“Briloner Leuchten”** telsiz tesistat türünün **“7059”** yönetmeliğine uygun olduğunu **“2014/53/EU”** ifade eder. AB uyum göstergesinin tam metni şu internet adresinde mevcuttur: https://www.briloner.com/eu-konformitaetserklaerung
- Ekteki ürün, “2,4 GHz” işletme frekansı ve “max. 8 dBm” verici gücü ile çalışmaktadır.
- Bunun için **“Tuya smart”** adlı ilgili uygulama bulunmaktadır. Bu uygulama Apple ürünleri için App-Store’dan, Android ürünleri için de Play-Store’dan indirilebilir. İlk kullanıcı olarak kaydolup yeni bir hesap açmanız gerekmektedir. Hâlihazırda bir hesabınız var ise erişim verileriniz ile giriş yapın. Ürünü, **“Tuya smart”** uygulamasında kaydtirebilmek için onun öğrenme modunda bulunması gerekir (genelde teslimat durumu). Ürünü, **“Tuya smart”** uygulamasında kaydtirebilmek için onu manuel olarak da öğrenme moduna getirebilirsiniz. Bu, besleme geriliminin “3x” açılıp kapatılması ile gerçekleşir (ipli şalter, duvar şalteri, vs.). Öğrenme modu, ürünün sürekli yanıp sönmese ile gösterilir.
- Ürün, **“Tuya smart”** uygulamasında kaydetildikten sonra onunla kontrol edilebilir ve uyumlu dil kontrollü sistemler **“(Amazon Alexa / Google Home)”** ile kontrol edilmek için hazırdır. Ardından, bunun için gerekli olan “(Amazon Alexa / Google Home)” için “Tuya smart” isimli Skill, uygulamada etkinleştirilmelidir.
- Uzaktan kumandalı lamba: Aydınlatmanın uzaktan kumanda ile kumanda edilmesi sadece aydınlatma ile uzaktan kumanda arasında engeller bulunmadığında mümkündür.
- Ürünün seçilebilir fonksiyonları:
- “ON”** tuşu aydınlatmayı en son kullanılan ayar konumu ile açar. **“OFF”** tuşu aydınlatmayı kapatır.
- “Dim+“** ve **“Dim-“** tuşları ile aydınlatma birçok kademede veya kademesiz olarak aydınlatlılabılır veya karartılabilir.
- “CW“** ve **“WW“** tuşları ile aydınlatmanın renk sıcaklığı birçok kademede veya kademesiz olarak Soğuk-Beyaz veya Sıcak-Beyaz olarak ayarlanabilir.
- “Night Light“** tuşu aydınlatmayı yakl. **“2700K”** renk sıcaklığında çok düşük bir karartma kademesine getirir.
- “Timer“** tuşu aydınlatmayı yakl. **“30“** dakika sonra kapatır.
- “WW/NW/CW“** düğmesi, aydınlatmanın renk sıcaklığını soğuk beyaz ile sıcak beyaz arası “3” kademede değiştirmektedir.
- “WHOLE LIGHT“** tuşu, aydınlatmayı **“100%“** oranındaki aydınlatma/karartma kademesine geçirir.
- Kayıt fonksiyonu Aydınlatmanın, uzaktan kumanda veya bir harici ışık şalteri ile açılması en son ayarlanan ışık rengi ve karartma kademesi ile gerçekleşmektedir.
- Piller ve aküler ev atıklarına dahil edilemez. İlgili makamların yönetmelikleri uyarınca özel atık olarak imha edilmeleri gerekir. Bunun için mevcut toplama yerlerini kullanın.
- Bu aydınlatma, bir 2.4 GHz. Bluetooth arayüzüne sahiptir. Bu fonksiyonu kullanabilmeniz için aydınlatmanın yerel WLAN ağı üzerinden **“Tuya smart”** uygulamasında kayıtlı olmalıdır. Bluetooth arayüzü, sadece ağ hatalarında devreye girer ve yedek fonksiyon olarak görülmelidir. Normal işletmede mevcut değildir ve sadece ağ (WiFi / WLAN) kesildiğinde ve aydınlatma da dolayısıyla çevrim dışı olduğunda kullanılabilir. WLAN ağın cep telefonunda veya tablette kapatılması, fonksiyonun etkinleştirilmesi için yeterli değildir. Bluetooth modunda sadece münferit aydınlatmalar kumanda edilebilir.

O símbolo do caixote de lixo riscado no produto ou na embalagem significa que este produto não pode ser colocado no lixo doméstico.

ⓘ **Drošības norādījumi / Lūdzu, uzmanīgi izlasiet šo informāciju pirms ierīces instalācijas vai pieņemšanas ekspluatācijā. Uzglabājiet lietošanas pamācību arī turpmākajai lietošanai.**

- Lampu instalāciju drīkst veikt tikai autorizēti speciālisti, ievērojot elektrodrošības un instalācijas prasības.
- Ražotājs neuzņemas nekādu atbildību par traumām un zaudējumiem, kas tika nodarīti lampas nepienācīgas lietošanas rezultātā.
- Kopjama ir tikai lampas virsma. Ar elektrību saistītu drošības apsvērumu dēļ izstrādājumu nedrīkst tīrīt ar ūdeni vai citiem šķidrumiem. Tīrīšanai izmantojiet tikai sausu, neplūkošu drānu.
- △ Uzmanību! Elektriskā trieciena risks. Pirms katras pieslēgšanas pie elektrofikla, pārbaudiet visu lampu – vai tai nav kādu bojājumu. Nekādā gadījumā nelietojiet lampu, ja tai ir konstatēti bojājumi.
- △ Uzmanību! Pirms montāžas vai demontāžas atslēgt barošanas vadu no sprieguma. Izslēdziet noplūdstrāvas (FI) aizsargslēdzi vai automātisko drošinātāju, vai izskrūvējiet drošinātāju. Pieejamajiem slēdzim jābūt uz **“OFF”** (izsl.).
- △ Uzmanību! Pirms stiprinājumu caurumu urbšanas pārliciecinieties, ka urbšanas vietā nav iespējams ieurbt vai sabojāt gāzes caurules, ūdens caurules vai elektropadeves līnijas.
- Veicot montāžu, pievirsiet uzmanību tam, lai stiprinājuma materiāls ir piemērots pamatnei un tai ir pietiekama kravnesība. Ražotājs nevar uzņemties atbildību par izstrādājuma neatbilstošu savienošanu ar pamatni.
- ♻ Simbols, kas izvietots uz produkta vai iepakojuma un kurā ir attēlots aizsvītrots atkritumu konteiners, nozīmē, ka šo produktu nedrīkst utilizēt kopā ar sadzīves atkritumiem. Pēc produkta ekspluatācijas izbeigšanās produkts nododams utilizācijai nolietotu elektronisko un elektrisko ierīču vākšanas vietās otrreizējai pārstrādei. Lūdzu, sazinieties ar pašvaldības iestādi, kur var saņemt informāciju par atbildīgām utilizācijas vietām. Šī izstrādājuma pienācīga utilizācija palīdz nepieļaut iespējamās sekas videi un veselībai, kas varētu izrietēt no bīstamo vielu, maisījumu vai komponentu klātbūtnes. Turklāt jums kā patērētājam ir izšķiroša loma potenciāli lietojamu izejvielu otrreizējai izmantošanai un tīras vides saglabāšanai. Iegādājoties jaunu ierīci, jums ir tiesības atgriezt atbilstošu veco ierīci. Šajā gadījumā atgriešana un utilizācija jums ir bez maksas. Pirms atgriešanās, lūdzu, izdzēsiet visus personas datus. Pirms atgriešanas, lūdzu, izņemiet esošās baterijas vai akumulatorus, kas neietilpst vecajā ierīcē, kā arī lampas, kuras var izņemt, nesabojājot, un nogādājiet tās atsevišķā savākšanā.
- Aizsardzības klase II ▮. Šai lampai ir īpaša izolācija un to nedrīkst pieslēgt aizsargsavienojumam.
- Pieslēguma spaiļu apzīmējums: L = fāze N = neitrālais vadītājs ⊕ = aizsargsavienojums.
- Tīkla spriegumu vadošo elementu vāki un gala vāki noteikti tiek montēti.
- Nemontējiet lampu uz mitras vai strāvu vadošās virsmas.
- Pārliciecinieties, lai montāžas gaitā netiktu bojāti vadi.
- △ Uzmanību! Lampas elementi un spuldzes lampas ekspluatācijas laikā var uzkrāsies līdz temperatūrai >60°C. Šī iemesla dēļ lampas elementiem un spuldzēm nedrīkst pieskarties, kamēr lampas ir ieslēgta.
- Šo lampu drošības pakāpe ir **“IP20”** un tās ir paredzētas tikai privātām mājaiinniecībām lietošanai iekšējāpās.
- Neskatieties tieši uz gaismas avotu (spuldze, gaismas diode).
- 🔌 Šīs lampas gaismas ķermeni nevar nomainīt. Ja gaismas ķermeņa darbmūžs ir sasniegts, ir jānomaina visa lampa.
- 🔧 Ievietoto vadības ierīci (transformatoru, droseli, aktuatoru utt.) nevar nomainīt.
- Šī izstrādājuma gaismas avots atbilst energoefektivitātes klasei **„D“**, saskaņā ar ES Direktīvu 2019/2015. Atsauces iestatījums: **“6500K”**.
- Dažādu preču partiju LED spuldžu izstarotās gaismas krāsu gamma var atšķirties. Arī atkarībā no kalpošanas laika LED spuldžu izstarotās gaismas krāsa un intensitāte var mainīties.
- ⚠ Šis izstrādājums nav piemērots lietošanai elektriskajās ķēdēs ar gaismas spilgtuma mainīšanas funkciju. To var vadīt, izmantojot komplektācijā iekļauto tālvadības pulti. To var vadīt, izmantojot viedtālruni ar WiFi / WLAN savienojumu.
- Ar šo **“Briloner Leuchten”** apliecina, ka radioiekārtu tips **“7059”** atbilst Direktīvas **“2014/53/EU”** prasībām. Pilns ES atbilstības deklarācijas teksts ir pieejams tīmekļa vietnē https://www.briloner.com/eu-konformitaetserklaerung
- Šis produkts darbojas ar “2,4 GHz” darba frekvenci un tā maksimālā jauda ir “8 dBm”.
- Šim nolūkam ir pieejama lietotne **“Tuya smart”**. *Apple* produktiem šo lietotni var lejupielādēt lietotņu veikalā *App-Store*, *Android* produktiem — *Play-Store*. Kā pirmajam lietotājam Jums ir jāreģistrējas un jāizveido jauns konts. Ja jums jau ir izveidots konts, pieslēdzieties ar saviem pieejas datiem.. Lai izstrādājumu varētu reģistrēt “Tuya smart” lietotnē, tam ir jābūt programmēšanas režīmā (parasti t. i. noklusējuma iestatījumi). Lai izstrādājumu varētu reģistrēt “Tuya smart” lietotnē, to var iestatīt programmēšanas režīmā ar manuāli. To var izdarīt, “3x” izslēdzot un atkal ieslēdzot sprieguma apgādi (vada slēdzis, sienas slēdzis utt.). Programmēšanas režīms tiek uzrādīts ar pastāvīgu mirgošanu.
- Pēc izstrādājuma reģistrēšanas “Tuya smart” lietotnē to var vadīt, izmantojot lietotni, kā arī tas ir sagatavots lietošanai ar savietojamām balss vadības sistēmām (“Amazon Alexa / Google Home”). Lietošanai ar “(Amazon Alexa / Google Home)” nepieciešamā opcija ar apzīmējumu “Tuya smart” pēc tam ir jāaktivizē lietotnē.
- Lampa ar tālvadības pulti : Luktura vadība ar tālvadības pulti ir iespējama tikai tad, ja starp lukturi un pulti neatrodas nekādi šķēršļi.
- Izstrādājumam pieejamās funkcijas:
- Slēdzis **„ON”** ieslēdz lukturi ar pēdējiem lietotajiem iestatījumiem. Slēdzis **„OFF”** izslēdz lukturi.
- Ar taustiņiem **“Dim+“** un **“Dim-“** iespējams lukturi padarīt par vairākām pakāpēm gaišāku vai tumšāku.
- Ar taustiņiem **„CW”** un **„WW”** iespējams mainīt luktura krāsu temperatūru par vairākām pakāpēm no auksti baltas līdz silti baltai.
- Taustiņš **„Night Light”** pārslēdz lukturi ļoti blāvā pakāpē ar aptuveno krāsu temperatūru **„2700K”**.
- Taustiņš **„Timer”** pēc aptuveni **„30”** minūtēm izslēdz lukturi.
- Ar slēdzi **“WW/NW/CW”** var pārslēgt lampas krāsas temperatūru “3” līmeņos no auksti balta līdz silti baltam.
- Poga **“WHOLE LIGHT”** pārslēdz lampas apgaismojuma līmeni uz **“100%”**.
- Atmiņas funkcija: Ja lampu ieslēdz ar tālvadības pulti vai ārēju gaismas slēdzi, tā ieslēdzas ar iepriekš iestatīto gaismas krāsu un intensitātes pakāpi.
- Neizmest baterijas un akumulatorus mājaiinniecības atkritumos! Tie ir jāpārstrādā atsevišķi, atbilstoši piekriřtīgo institūciju noteikumiem. Baterijas un akumulatori ir jānodod tam paredzētajās savākšanas vietās.
- Šai lampai ir Bluetooth saskarne ar 2,4 GHz. Lai šo funkciju varētu izmantot, lampai ir jābūt reģistrētai **“Tuya smart”** lietotnē, izmantojot vietējo WLAN tīklu. Bluetooth saskarne kļūst aktīva tikai tīkla kļūdu gadījumā, un tā jāuzskata par aizstājējfunkciju. Tā nav pieejama normālā režīmā, un to var izmantot tikai tad, ja tīkls (WiFi / WLAN) nedarbojas un tādējādi lampa ir bezsaistē. Lai aktivizētu funkciju, nepietiek ar WLAN tīkla izslēgšanu mobilajā tālrunī vai planšetdatorā. Bluetooth režīmā var vadīt tikai atsevišķas lampas.

ⓘ
Инструкция за безопасност / Моля, прочетете внимателно тази информация,преди да започнете с инсталирането или експлоатацията на този продукт. Запазете добре тази потребителска инструкция за по-нататъшни цели!

- Крушките могат да бъдат инсталирани само от оторизирани специалисти съгласно действащите електронсталационни распоредби.
- Производителят не поема никаква отговорност за наранявания или щети, които са следствие от неправилна употреба на лампата.
- Да се почистват само повърхностите на лампите. От съображения за електрическа безопасност този продукт не бива да се почиства с вода или други течности. За почистване използвайте само суха кърпа, която не оставя власинки.
- ⚠ **Внимание!** Опасност от токов удар. Преди всяко включване към захранването проверявайте цялото осветително тяло за повреди. Никога не използвайте осветителното тяло, ако установите повреди.
- ⚠ **Внимание!** Преди начало на монтажа или демонтажа изключете захранващия кабел от мрежата. Изключете FI защитния прекъсвач или автоматичния прекъсвач или развийте предпазителя. Поставете съществуващите превключватели в положение **“OFF”**.
- ⚠ **Внимание!** Преди изпълнение на монтажните отвори се уверете, че в мястото на пробиване не могат да бъдат засегнати или повредени водопроводни и газопроводни тръби или електрически кабели.
- Обрънете внимание на това по време на монтажа съблюдавайте скрепителният материал да е подходящ за основата и тя да е със съответната товароносимост. Производителят не носи отговорност при неправилно свързване на артикула със съответната основа.
- ⓘ Знакът със зачеркната кофа за смет върху продукта или опаковката означава, че той не трябва да се изхвърлщ заедно с битовите отпадъци. В края на експлоатационната си годност продуктът трябва да се отстрани в пункт за вторични суровини на електрически и електронни уреди. Информирайте се в местното управление за наличието на такъв пункт за вторични суровини. Правилното отстраняване на този продукт като отпадък ще помогне за предотвратяване на възможни последиества за околната среда и здравето, които могат да възникнат поради наличието на опасни вещества, смеси или компоненти. Като потребител Вие имате решаваща роля за рециклирането на потенциално използваемо суровини и за опазването на чиста околна среда. При закупуване на ново устройство имате право да върнете същото старо устройство. В този случай връщането и изхвърлянето са безплатни за Вас. Моля, изтрийте всички лични данни преди връщане. Преди връщане, моля, отстранете наличните батерии или акумулатори, които не са затворени от старото устройство, както и лампите, които могат да бъдат премахнати, без да ги унищожавате, и ги предайте на отделно събиране.
- Защитен клас II ⊞. Тази лампа е особено изолирана и не бива да се свързва със защитен проводник.
- Означение на свързващите клемни: L = фаза N = неутрален проводник ⊕ = защитен проводник.
- Покриващите и ограничителните капачки на частите, намиращи се под напрежение, по принцип трябва да са монтирани.
- Лампата да не се монтира върху влажна или електропроводяща основа.
- Уверете се, че при монтажа проводниците не са претърпели повреди.
- ⚠ **Внимание!** По време на работа частите на крушката и светещият материал могат да достигнат температури >60°C и затова не бива да се докосват по време на работа.
- Осветителното тяло притежава степен на защита **“IP20”** и е предназначено само за използване на закрито в частни домакинства.
- Не гледайте директно към източника на светлина (осветителен уред, LED и т.н.).
- ⓘⓘ Лампата на това осветително тяло не може да се подменя. Ако лампата е достигнала края на експлоатационния си срок, цялото осветително тяло следва да се подмени.
- Този продукт съдържа един източник на светлина с клас на енергийна ефективност **„D”** в съответствие с Регламента на ЕС 2019/2015. Референтна настройка: **“6500K”**.
- Възможни са отклонения в цвета при светодиоди от различни партии. Цветът и силата на светлината на светодиодите могат да се променят в зависимост от срока на експлоатация.
- ⚠ Този артикул не е подходящ за експлоатация в електрически вериги с димиране. Той може да се управлява с доставеното дистанционно управление. Той може да се управлява със смартфон с WiFi / Wlan връзка.
- С настоящото **“Briloner Leuchten”** декларира, че типът безжична инсталация **“7059”** е в съответствие с Директива **“2014/53/EU”**. Пълният текст на ЕС Декларацията за съответствие е на разположение на следния интернет адрес: **https://www.briloner.com/eu-konformitaetserklaerung**
- Приложеният продукт функционира с работна честота от “2,4 GHz” и мощност на излъчване от “max. 8 dBm”.
- За тази цел на разположение е съответното приложение: **“Tuya smart”**. То може да се изтегли за устройства на Apple от App Store и за устройства с Android от Play Store. Като първи потребител трябва да се регистрирате и да създадете нов профил. Ако вече имате профил, влезте с данните си за вход. За да можете да регистрирате артикула в приложението “Tuya smart”, той трябва да е в режим на сработване (по принцип състояние при доставка). За да можете да регистрирате артикула в приложението “Tuya smart”, той може да бъде приведен ръчно в режим на сработване. Това се постига чрез “3x” изключване и повторно включване на захранващото напрежение (шнуров превключвател, степен превключвател и др.). Режимът на сработване се счита чрез постоянно мигане на артикула.
- След регистриране на артикула в приложението “Tuya smart”, той може да се командва чрез него и е в готовност за управление със съвместими системи за гласово активиране (“Amazon Alexa / Google Home)”. Необходимата за целта готовност за “(Amazon Alexa / Google Home)” с обозначението “Tuya smart” се активира след това в приложението.
- Лампа с дистанционно управление: Управление на осветителното тяло чрез дистанционното управление е възможно само ако между осветителното тяло и дистанционното управление няма препятствия.
- Избираемі функции на артикула :
- Бутон **“ON”** включва осветителното тяло в последното използвано положение на превключване. Бутон **“OFF”** изключва осветителното тяло.
- Посредством бутоните **“Dim+”** и **“Dim-”** интензитетът на светлината на осветителното тяло може да се усилва или намалява на няколко степени или безстепенно.
- Посредством бутоните **“CW”** и **“WW”** цветната температура на осветителното тяло може да се регулира на няколко степени или безстепенно към студено бяла светлина или топло бяла светлина.
- Бутон **“Night Light”** изключва осветителното тяло в много ниска степен на димиране с цветна температура от ок. **“2700K”**.
- Бутон **“Timer”** изключва осветителното тяло след ок. **“30”** минути.
- Бутонът **“WW/NW/CW”** превключва цветната температура на осветителното тяло в “3” степени между студено бяла и топло бяла светлина.
- Бутонът **“WHOLE LIGHT”** включва осветителното тяло на степен на димиране от **“100%”**.
- Функция запаметяване: Включването на осветителното тяло посредством дистанционното управление или с външен ключ за осветление се извършва с последно настроения цвят на светлината и степен на димиране.
- Батериите или акумулаторите не бива да се отстраняват заедно с домашните отпадъци. Те трябва да бъдат отстранявани като специални отпадъци съгласно распоредбите на компетентните институции. За целта използвайте наличните места за събиране.
- Това осветително тяло има Bluetooth интерфейс с 2.4 GHz. За да можете да използвате тази функция, осветителното тяло трябва да е регистрирано чрез локалната WLAN мрежа в приложението **“Tuya smart”**. Bluetooth интерфейсът е активен само в случай на мрежови грешки и следва да се разглежда като заместваща функция. Той не е достъпен в нормален работен режим и може да се използва само ако не е установена връзка с мрежата (WiFi / WLAN) и поради това осветителното тяло е офлайн. Изключването на WiFi мрежата на мобилния телефон или таблета не е достатъчно за активиране на функцията. В режим Bluetooth могат да се управляват само отделни осветителни тела.

- ⓘ**
Ενδείξεις ασφαλείας / Протού αρχίσετε την εγκατάσταση ή τη θέση σε λειτουργία αυτού του προϊόντος, διαβάστε με προσοχή αυτές τις πληροφορίες. Φυλάξτε αυτές τις οδηγίες χρήσης για την περίπτωση που θα τις χρειαστείτε αργότερα.
- Η εγκατάσταση των λυχνιών επιτρέπεται να γίνει μόνο από εξουσιοδοτημένους τεχνίτες σύμφωνα με τις εκάστοτε ισχύουσες ηλεκτρολογικές προδιαγραφές εγκατάστασης.
 - Ο κατασκευαστής δε φέρει ουδεμία ευθύνη για τραυματισμούς ή βλάβες, εφόσον προκύψουν από λανθασμένη χρήση των λυχνιών.
 - Η περιποίηση των λυχνιών περιορίζεται στην επιφάνειά τους. Για λόγους ηλεκτρικής ασφαλείας δεν επιτρέπεται να καθαρίζεται το παρόν προϊόν με νερό ή άλλα υγρά. Χρησιμοποιείτε για τον καθαρισμό του αποκλειστικά και μόνον ένα στεγνό πανί που δεν αφήνει χνούδι.
 - ⚠ **Προσοχή!** Κίνδυνος ηλεκτροπληξίας. Πριν από κάθε σύνδεση στο δίκτυο ρεύματος, *ελέγχετε* όλο το φωτιστικό για τυχόν βλάβες. Ποτέ μην χρησιμοποιείτε το φωτιστικό, εάν διαπιστώσετε βλάβες.
 - ⚠ **Προσοχή!** Πριν την έναρξη της εγκατάστασης ή απεγκατάστασης κατεβάστε τον γενικό διακόπτη τάσης. Απενεργοποιήστε τον αυτόματο διακόπτη διαρροής ή τον αυτόματο μηχανισμό ασφαλείας, ή ξηριδώστε την ασφάλεια. Θέστε τους υπάρχοντες διακόπτες στη θέση **«OFF»**.
 - ⚠ **Προσοχή!** Βεβαιωθείτε πριν την διάνοιξη των τρυπών στερέωσης, ότι δεν διέρχονται από το σημείο διάτρησης αγωγοί αερίου, νερού ή ρεύματος, οι οποίοι θα μπορούσαν να διατρηθούν ή να υποστούν ζημιά.
 - Δώστε προσοχή σε αυτό κατά τη συναρμολόγηση πρέπει να προσέξετε να είναι το υλικό στερέωσης κατάλληλο για το υπόστρωμα και το τελευταίο να έχει την ανάλογη φέρουσα ικανότητα. Για λανθασμένη σύνδεση του προϊόντος με το εκάστοτε υπόστρωμα ο κατασκευστής δεν μπορεί να αναλάβει καμία ευθύνη.
 - ⓘ Το σύμβολο του διεγραμμένου καδού απορριμμάτων στο προϊόν αναφέρεται στην συσκευασία σημαίνει, ότι αυτο το προϊόν απαγορεύεται να πεταχθεί στα οικιακά απορρίμματα. Αντι αυτού πρέπει το προϊόν μετα την ληξη της διάρκειας λειτουργίας του να επιφερθεί σε ειδικό μέρος συλλέξης ηλεκτρικών και ηλεκτρονικών συσκευων για ανακυκλώση. Σας παρακαλούμε πληροφορηθείτε για αυτο το μέρος απο την αρμοδια δημοτική διοικηση. Η ορθή απόρριψη αυτού του προϊόντος θα συμβάλλει στην αποφυγή πιθανών συνεπειών για το περιβάλλον και την υγεία που θα μπορούσαν να προκύψουν από την ύπαρξη επικίνδυνων ουσιών, μιγμάτων ή συστατικών. Ως καταναλωτής, *παίζετε* καθοριστικό ρόλο στην ανάκτηση δυνατικά αξιοποιήσιμων πρώτων υλών και στη διατήρηση ενός καθαρού περιβάλλοντος. Όταν αγοράζετε μια νέα συσκευή, *έχετε* το δικαίωμα να επιστρέψετε μια αντίστοιχη παλιά συσκευή. Σε αυτή την περίπτωση, η επιστροφή και η απόρριψη είναι δωρεάν για εσάς. *Διαγράψτε όλα τα προσωπικά δεδομένα* πριν επιστρέψετε. Πριν επιστρέψετε, αφαιρέστε τις υπάρχουσες μπαταρίες ή συσσωρευτές που δεν περιλαμβάνονται από την παλιά συσκευή, καθώς και τις *λάμπες* που μπορούν να αφαιρεθούν χωρίς να τις καταστρέψετε και φέρτε τις σε ξεχωριστή συλλογή.
 - Κατηγορία προστασίας II ⊞. Αυτή η λυχνία έχει ιδιαίτερη μόνωση και δεν πρέπει να συνδεθεί με προστατευτικό αγωγό.
 - Χαρακτηρισμός των ακροδεκτών σύνδεσης: L = φάση N = ουδέτερος αγωγός ⊕ = προστατευτικός αγωγός.
 - Οι καλύπτρες των αγωγών για τα μέρη διέλευσης της τάσης πρέπει опωσodήποτε να τοποθετηθούν.
 - Μην τοποθετείτε τη λυχνία σε υγρό ή αγώγιμο υπόστρωμα.
 - Στηγυρευτείτε ότι οι κατά την τοποθέτηση δε θα γίνει ζημιά σε αγωγούς.
 - ⚠ **Προσοχή!** Τα μέρη των λυχνιών και οι λαμπτήρες μπορούν να φτάσουν κατά τη διάρκεια της λειτουργίας θερμοκρασίες άνω των >60°C και γι’ αυτό δεν επιτρέπεται να αγγίζονται κατά τη διάρκεια της λειτουργίας.
 - Το φωτιστικό κατέχει τον βαθμό προστασίας **“IP20”** και είναι σχεδιασμένο αποκλειστικά για χρήση σε εσωτερικό χώρο ιδιωτικών νοικοκυριών.

- Μην κοιτάτε απευθείας στην πηγή φωτός (λαμπτήρα, LED κλπ.).
- ⓘⓘ Η φωτιστική πηγή σε αυτό το φωτιστικό δεν μπορεί να αντικατασταθεί. Αν η φωτιστική πηγή έχει φτάσει στο τέλος της διάρκειας ζωής της, πρέπει να αντικαταστήσετε ολόκληρο το φωτιστικό.
- Το παρόν προϊόν *περιέχει* φωτεινή πηγή κλάσης ενεργειακής απόδοσης **„D”**, βάσει του κανονισμού EE 2019/2015. Ρύθμιση αναφοράς: **“6500K”**.
- Χρωματικές παρεκκλίσεις στα LED διαφορετικών φορτίων είναι δυνατές. Το φως χρώματος και η ένταση του φωτός των LED μπορεί να αλλοιωθεί επίσης σε συνάρτηση με την διάρκεια ζωής.
- ⚠ Αυτό το προϊόν δεν είναι κατάλληλο για λειτουργία σε κυκλώματα ρεύματος με ρεοστάτες. Μπορεί να γίνει χειρισμός του με το εσωκλειόμενο τηλεχειριστήριο. Μπορεί να γίνει χειρισμός του με ένα Smartphone με σύνδεση WiFi / Wlan.
- Με το παρόν δηλώνεται **“Briloner Leuchten”**, ότι τύπος ασύρματης εγκατάστασης ανταποκρίνεται **“7059”** στην οδηγία **“2014/53/EU”**. Το πλήρες κείμενο της δήλωσης συμμόρφωσης EE είναι διαθέσιμη στην ακόλουθη διαδικτυακή διεύθυνση. **https://www.briloner.com/eu-konformitaetserklaerung**
- Το εσωκλειόμενο προϊόν λειτουργεί σε μια συχνότητα λειτουργίας “2,4 GHz” και μια ισχύ εκπομπής “max. 8 dBm”.
- Για αυτό είναι διαθέσιμη η αντίστοιχη εφαρμογή: **“Tuya smart”**. Αυτή μπορεί να ληφθεί για προϊόντα Apple στο App-Store και για προϊόντα Android στο Play-Store. Ως νέος χρήστης, θα πρέπει να εγγραφείτε και να δημιουργήσετε έναν νέο λογαριασμό. Σε περίπτωση που διαθέτετε ήδη λογαριασμό, συνδεθείτε με τα στοιχεία σύνδεσής σας. Για να μπορέσει να καταχωριστεί το προϊόν στην εφαρμογή “Tuya smart”, θα πρέπει να βρίσκεται σε κατάσταση εκμίσθησης (κατά κανόνα κατάσταση παράδοσης). Για να μπορέσει να καταχωριστεί το προϊόν στην εφαρμογή “Tuya smart”, μπορεί να τειθεί και χειρoκίνητα στην κατάσταση εκμίσθησης. Αυτό επιτυγχάνεται με την “3x” απενεργοποίηση και επανενεργοποίηση της τάσης τροφοδοσίας (διακόπτης καλοδίου, διακόπτης τούχου κ.λπ.). Η κατάσταση εκμίσθησης υποδηλώνεται από τη διαρκή αναλαμπή του προϊόντος.
- Μετά την καταχώριση του προϊόντος στην εφαρμογή “Tuya smart”, μπορεί τούτο να ελεγχθεί μέσω αυτής, είναι δε έτοιμο προς χειρισμό με συμβατά φωνητικά ελεγχόμενα συστήματα (“Amazon Alexa / Google Home”). Η απαιτούμενη ικανότητα για το “(Amazon Alexa / Google Home)” με το όνομα “Tuya smart” πρέπει στη συνέχεια να ενεργοποιηθεί στην εφαρμογή.
- Φωτιστικό με τηλεχειριστήριο : Ο έλεγχος της λάμπας μέσω τηλεχειριστηρίου είναι δυνατός, μόνον όταν μεταξύ της λάμπας και του τηλεχειριστηρίου δεν βρίσκεται κανένα έμποδιο.
- Επιλεγόμενες λειτουργίες του προϊόντος:
- Το πλήκτρο **“ON”** ανάβει την λάμπα με την τελευταία χρησιμοποιηθείσα θέση ζεύξης. Το πλήκτρο **“OFF”** σβήνει την λάμπα.
- Με τα πλήκτρα **“Dim+”** και **“Dim-”** μπορεί να ρυθμίζεται η φωτεινότητα της λάμπας σε πολλές βαθμίδες ή αδιαβάθμητα.
- Με τα πλήκτρα **“CW”** και **“WW”** να ρυθμίζεται η θερμοκρασία χρώματος της λάμπας σε πολλές βαθμίδες ή αδιαβάθμητα στο ψυχρό λευκό ή στο θερμό λευκό.
- Το πλήκτρο **“Night Light”** ανάβει την λάμπα σε μια πολύ χαμηλή βαθμίδα του ρυθμιστή φωτεινότητας με τη θερμοκρασία χρώματος των περ. **“2700K”**.
- Το πλήκτρο **“Timer”** σβήνει την λάμπα μετά περ. **“30”** λεπτά.
- Το πλήκτρο **“WW/NW/CW”** εναλλάσσει τη θερμοκρασία χρώματος του φωτιστικού σε “3” βαθμίδες μεταξύ ψυχρού λευκού και θερμού λευκού.
- Το κουμπί **“WHOLE LIGHT”** ενεργοποιεί το φωτιστικό σε μια ένα επίπεδο μετρικής φωτισμού **“100%”**.
- Λειτουργία μνήμης: Η ενεργοποίηση του φωτιστικού με το τηλεχειριστήριο ή με έναν εξωτερικό διακόπτη γίνεται στο τελευταία ρυθμισμένο χρώμα φωτός και επίπεδο έντασης.
- Οι μπαταρίες ή επαναφορτιζόμενες μπαταρίες απορριέεται να καταλήξουν στα οικιακά απορρίμματα. Πρέπει να απορρίπτονται σύμφωνα με τις ρυθμίσεις των αρμόδιων υπηρεσιών ως ειδικά απορρίμματα. Χρησιμοποιείτε για αυτό τα υπάρχοντα σημεία συλλογής.
- Αυτό το φωτιστικό διαθέτει θύρα Bluetooth με 2,4 GHz. Για να μπορέσει να γίνει χρήση αυτής της λειτουργίας, το φωτιστικό πρέπει να έχει δηλωθεί μέσω του τοπικού δικτύου WLAN στην εφαρμογή **“Tuya smart”**. Η θύρα Bluetooth ενεργοποιείται μόνο σε βλαβερό δίκτυο και να θεωρείται ειδική λειτουργία. Στην κανονική λειτουργία δεν είναι διαθέσιμη και μπορεί να χρησιμοποιηθεί μόνον όταν έχει διακοπεί η λειτουργία του δικτύου (WiFi / WLAN) και για τον λόγο αυτό το φωτιστικό είναι offline. Η απενεργοποίηση του δικτύου WLAN στο κινητό τηλέφωνο ή στο tablet δεν επαρκεί για την ενεργοποίηση της λειτουργίας. Στη λειτουργία Bluetooth ελέγχονται μόνο μεμονωμένα φωτιστικά.

ⓘ
Sigurnosne upute / Molimo vas pročitajte ove informacije pažljivo prije instalacije ili početka upotrebe ovog proizvoda. Sačuvajte ovo uputstvo za buduće potrebe.

- Svjetiljke se smiju instalirati samo od strane ovlaštenih stručnjaka sukladno važećim propisima iz oblasti elektroinstalacija.
- Proizvođač ne preuzima odgovornost za ozljede ili štete, koje su posljedica neprikladne uporabe svjetiljke.
- Čišćenje svjetiljki je ograničeno na površine. Iz razloga električne sigurnosti, ovaj se proizvod ne smije čistiti vodom ili drugim tekućinama. Za čišćenje koristite samo suhu krpu, koja ne ostavlja vlakna.
- ⚠ **Oprez!** Opasnost od električnog udara. Prije spajanja na električnu mrežu, provjerite kompletnu svjetiljku, da li ima oštećenja. Nikada nemojte koristiti svjetiljku ako primijetite bilo kakvo oštećenje.
- ⚠ **Upozorenje!** Odspojite mrežni vod s napajanja prije početka montaže ili demontaže. Isključite FI prekidač ili automatski prekidač ili uklonite osigurač. Postojeći prekidači na položaj **“OFF”**.
- ⚠ **Pažnja!** Prije bušenja rupa za pričvršćivanje osigurajte da na mjestu bušenja ne dođe do bušenja plinovima, vodovoda ili strujnih vodova ili do njihovog oštećenja.
- Kod montiranja potrebno je paziti da je materijal za pričvršćivanje prikladan za podlogu i da je ona odgovarajuće nosivost. Proizvođač ne može preuzeti odgovornost u slučaju nestručnog povezivanja proizvoda s dotičnom podlogom.
- ⓘ Simbol prekrizičene korpe za otpatke na proizvodu ili pakiranju znači, kako se taj proizvod ne smije odlagati zajedno sa kućnim otpadom. Proizvod se na kraju svog životnog vijeka mora odnijeti u prijemnu stanicu za recikliranje električnih i elektroničkih uređaja. Molimo raspitajte se za to mjesto kod nadležne komunalne službe. Ispravno zbrinjavanje ovog proizvoda u otpad pomoći će u sprječavanju mogućih posljedica za okoliš i zdravlje koje bi mogle proizaći iz prisutnosti opasnih tvari, smjesa ili komponenti. Kao potrošač, vi igrate ključnu ulogu u recikliranju potencijalno iskoristivih sirovina i održavanju čistog okoliša.
- Prilikom kupnje novog uređaja imate pravo na povrat odgovarajućeg starog uređaja. U tom slučaju povrat i zbrinjavanje su za Vas besplatni. Prije povrata izbrišite sve osobne podatke. Molimo Vas da prije povrata uklonite postojeće baterije ili akumulatorе koji nisu zatvoreni starim uređajem, kao i lampe koje se mogu izvaditi bez uništavanja i odnesite ih na posebno mjesto za prikupljanje.
- Sigurnosni razred II ⊞. Ova svjetiljka je posebno izolirana i ne smije se priključiti na uzemljenje.
- Opis priključnih stezaljki: L = faza N = neutralni vodič ⊕ = uzemljenje.
- Pokrivači i završene kapice za dijelove koji provode struju, načelno se moraju montirati.
- Svjetiljku ne postavljati na vlažnu ili vodljivu površinu.
- Osigurajte da se ne prilikom postavljanja uređaja ne oštete žice.
- ⚠ **Pažnja!** Dijelovi svjetiljke ili rasvjetna sredstva tokom rada mogu doseći temperature od preko 60°C te ih se tokom rada ne smije dodirivati.
- Svjetiljka posjeduje stupanj zaštite **“IP20”** i predviđena je isključivo za upotrebu u unutrašnjosti privatnih kućanastava.
- Ne gledati direktno u izvor svjetlosti (rasvjetno sredstvo, LED itd.).
- ⓘⓘ Izvor svjetla ove svjetiljke ne može se zamijeniti. Kad izvor svjetla dosegne svoje trajanje, potrebno je zamijeniti cijelu svjetiljku.
- Ovaj proizvod sadrži izvor svjetlosti klase energetske učinkovitosti **„D”**, temeljen na EU regulativi 2019/2015. Referentna postavka: **“6500K”**.
- Odstupanja u boji kod različitih LED-ova različitih punjenja su moguća. Boja i snaga svjetla LED-ova se ovisno o životnom vijeku može mijenjati.
- Ovaj proizvod nije namijenjen za rad u strujnim krugovima s regulatorom osvjetljenja. Istim moguće je upravljati pomoću priloženog daljinskog upravljača. Istim moguće je upravljati pomoću pametnog telefona s WiFi / Wlan - vezom.
- Ovime **“Briloner Leuchten”** izjavljujе da radiouređaj **“7059”** odgovara direktivi **“2014/53/EU”**. Potpuni tekst EU-izjave o sukladnosti dostupan je na slijedećoj internet adresi: **https://www.briloner.com/eu-konformitaetserklaerung**
- Priloženi proizvodi radi pri radnoj frekvenciji od “2,4 GHz” te sa snagom odašiljanja od “max. 8 dBm”.
- U tu svrhu na raspolaganjа je odgovarajuća aplikacija **“Tuya smart”**. Aplikaciju za Apple-proizvode moguće je skinuti u App-Store, а za Android proizvode u Play-Store. Kao prvi korisnik, morate se registrirati i napraviti novi račun. Ako već imate račun, prijavite se s vašim podacima za prijavu. Da biste proizvod “Tuya smart”mogli registrirati u aplikaciji, on se mora nalaziti u modusu učenja (u pravilu stanje prilikom isporuke). Da biste proizvod “Tuya smart”mogli registrirati u aplikaciji, on se može i manualno dovesti u modus učenja. To se “3x” postiže isključivanjem i ponovnim uključivanjem napona za opskrbljivanje (prekidač na kablu, zidni prekidač i sl.) Modus učenja prikazan je trajnim treperenjem proizvoda.
- Nakon registracije proizvoda u “Tuya smart”aplikaciji, njime se putem nej može upravljati i spremан je za upravljanje s kompatibilnim sustavima upravljanima govorom (“Amazon Alexa / Google Home”). Zato potreban Skill za “(Amazon Alexa / Google Home)” s oznakom “Tuya smart” na koncu se mora aktivirati u aplikaciji.
- Svjetiljka sa daljinskim upravljačem: Upravljanje svjetiljkom preko daljinskog upravljača moguće je samo kada se između svjetiljke i daljinskog upravljača ne nalaze prepreke.
- Funkcije artikla koje se mogu odabrati:
- Tipka **“ON”** uključuje svjetiljku s posljednjom korištenom postavkom uključivanja. Tipka **“OFF”** isključuje svjetiljku.
- Tipkama **“Dim+”** i **“Dim-”** svjetiljku je moguće zamračiti i odmrachiti u više stupnjeva ili kontinuirano.
- Tipkama **“CW”** i **“WW”** moguće je postaviti temperaturu boje svjetiljke u više stupnjeva ili kontinuirano prema hladno.bijelo ili toпло-bijelo.
- Tipka **“Night Light”** uključuje svjetiljku u jako niskom stupnju zamačenja s temperaturom boje od oko**“2700K”**.
- Tipka **“Timer”** isključuje svjetiljku nakon oko**“30”** minuta.
- Tipka **“WW/NW/CW”** uključuje temperaturu boje svjetiljke u “3” stupnja između hladno bijele i toпло bijele.
- Tipka **“WHOLE LIGHT”** uključuje svjetiljku pri nivou zamačivanja od **“100%”**.
- Funkcija memoriranja: Uključivanje svjetiljke s daljinskim upravljačem ili s vanjskim prekidačem za svjetle vrši se s bojom svjetla koja je zadnji puta podešena ili stupnjem zamačenja.
- Baterije i akumulatori se ne smiju oldagati sa kućnim otpadom. One se moraju, sukladno odredbama nadležnih tijela, odložiti kao posebni otpad. Za to koristite predviđena mjesta prikupljanja.
- Ova svjetiljka ima Bluetooth sučelje s 2,4 GHz. Da bi se mogla koristiti ova funkcija, svjetiljka mora biti registrirana putem lokalne WLAN mreže u **“Tuya smart”**-aplikaciji. Bluetooth sučelje aktivno je samo u slučaju mrežnih pogrešaka i može se smatrati zamjenskom funkcijom. Nije dostupan tijekom normalnog rada i može se koristiti samo ako mreža (WiFi / WLAN) zakaže i zbog toga je svjetiljka izvan mreže. Isključivanje WiFi mreže na mobitelu ili tabletu nije dovoljno za aktiviranje funkcije. U Bluetooth načinu rada mogu se kontrolirati samo pojedinačne svjetiljke.

**BRILONER®****BRILONER®**

**KONFORMITÄTSERKLÄRUNG / DECLARATION OF CONFORMITY
DECLARATION DE CONFORMITE**

Wir / We / Nous

Briloner Leuchten GmbH & Co KG
Am Steinbach 14, 59872 Meschede

erklären in alleiniger Verantwortung, dass
declare on our own responsibility that
déclarons sous notre propre responsabilité que

das Produkt / the device / le dispositif

Ortsfeste Leuchten für allgemeine Zwecke
Fixed general purpose luminaires
Luminaire fixes à usage général

Type / Type or model / type ou modèle

7058-015	7058-016	7059-015	7059-016	7060-015	7060-016
----------	----------	----------	----------	----------	----------

allen Anforderungen der folgenden Richtlinien und Verordnungen
Meets all the requirements of the following Directives and Regulations
Répondent aux exigences des directives et Règlements

Richtlinien	2014/53/EU	2014/35/EU	2009/125/EG	Verordnung	2019/2020
Directives	2014/53/EU	2014/35/EU	2009/125/EC	Regulation	2019/2020
Directives	2014/53/UE	2014/35/UE	2009/125/CE	Règlement	2019/2020

entsprechen.

Angewandte harmonisierte Normen:	EN IEC 55015:2019
Applied harmonized standards:	EN IEC 55015:2019+A11:2020
Normes harmonisées appliquées:	EN 61547:2009
	EN IEC 61000-3-2:2019+A1:2021
	EN 61000-3-3:2013+A1:2019+A2:2021
	EN 301 489-1 V2.2.3:2019
	EN 301 489-17 V3.2.4:2020
	EN 300 328 V2.2.2:2019
	EN IEC 62311:2020
	EN IEC 60598-1:2021
	EN IEC 60598-2-1:2021
	EN IEC 62031:2020+A11:2021
EN61347-1:2015	
EN61347-2-13:2014+A1:2017	
EN62471:2008	
EN62479:2010	

Der oben beschriebene Gegenstand der Erklärung erfüllt die Vorschriften der Richtlinie 2011/65/EU des Europäischen Parlaments und des Rates vom 8. Juni 2011 zur Beschränkung der Verwendung bestimmter gefährlicher Stoffe in Elektro- und Elektronikgeräten

The object of the declaration described above is in conformity with Directive 2011/65/EU of the European Parliament and of the Council of 8 June 2011 on the restriction of the use of certain hazardous substances in electrical and electronic equipment

L'objet de la déclaration décrit ci-dessus est conforme à la directive 2011/65/UE du Parlement européen et du Conseil du 8 juin 2011 relative à la limitation de l'utilisation de certaines substances dangereuses dans les équipements électriques et électroniques

Angewandte harmonisierte Norm: EN IEC 63000:2018
Applied harmonized standard:
Normes harmonisées appliquées:

Unterzeichnet für und im Namen von:

Signed for and on behalf of:

Signé par et au nom de:

Briloner Leuchten GmbH & Co KG
Am Steinbach 14, 59872 Meschede

Meschede, den

18. Januar 2023


S. Schröder (technischer Leiter)