



Montageanleitung

S36 Pendel mit internem Vorschaltgerät und Dimmer



Sicherheitshinweise

- Montage und elektrischer Anschluss dürfen nur durch eine elektrotechnische Fachkraft erfolgen.
- Montage und Anschluss dürfen entsprechend der elektrotechnischen Grundregeln nur im spannungslosen, freigeschalteten Zustand durchgeführt werden.
- Bei den Montagearbeiten ist angemessene persönliche Schutzausrüstung zu benutzen (nach eigenem Ermessen: Schutzbrille, Handschuhe usw.).
- Montage zu zweit durchführen.



Reinigungshinweis

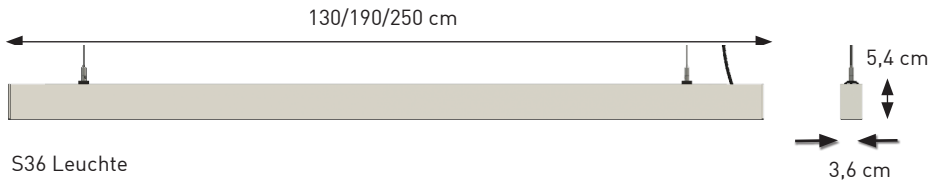
Leuchte nur mit feuchtem Tuch – nicht mit Alkohol – reinigen.



Reparaturhinweise

- Die Garanzzeit auf die Leuchte beträgt 5 Jahre, auf Betriebsmittel 2 Jahre.
- Auch nach der Garanzzeit können Sie die Leuchte gegen Aufpreis an die LI-EX GmbH zur Reparatur schicken.

Inhalt



S36 Leuchte



2x Pendel-Set bestehend aus 1,5m Stahlseil und zweiteiliger Seilbasis



230V Textilleitung 2 m mit WAGO Stecker (female) und offenem Leitungsende



2x S36 Slider mit Seilklemme

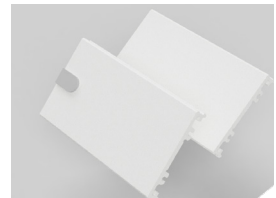


Dimmer-Fernbedienung



2x Deckenhalter (bei Rasterdecken)

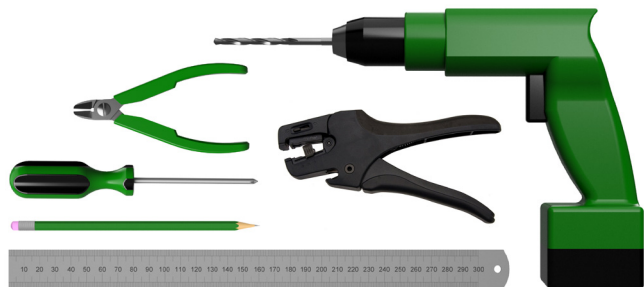
Für Montagevideo für Rasterdecken scannen Sie QR-Code am Ende der Motageanleitung



2x Abdeckungsclips

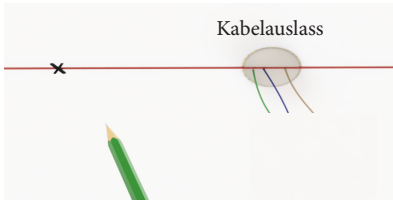
Werkzeug

- Abisolierwerkzeug
- Bohrmaschine (Ø 5)
- Metermaß
- Seitenschneider
- Schraubenzieher
- Stift

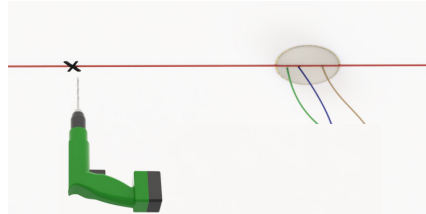


Montage

1. Die Decke an zwei Stellen auf einer Linie markieren. Ggf. mit einem Kreuzlinienlaser eine Orientierungslinie hervorheben.



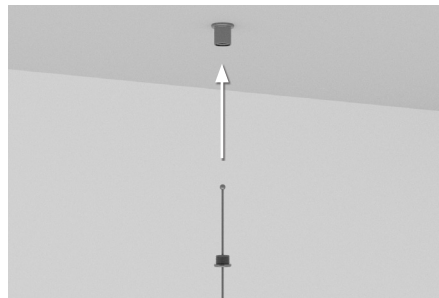
2. Löcher für die Dübel bohren, bei Bedarf mit kleinerem Bohrer vorbohren.



3. Seilbasis an Decke festschrauben,



4. Stahlseil mit Kugel durch Deckel der Seilbasis ziehen und an Seilbasis verschrauben.



5. Stahlseile in den Seilhalterungen einschieben.



7. Zum Höhenverstellen: den kleinen Zapfen reindrücken und die Leuchte entsprechend positionieren

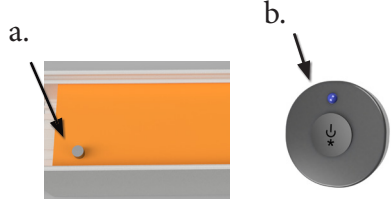
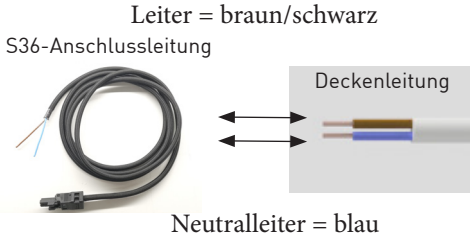


Achtung: Einklemmen und Quetschen der Kabel vermeiden

7. Offene Leitungsenden der Anschlussleitung polrichtig am Netzkabel anschließen. Der Stecker (female) der Anschlussleitung mit der Buchse der Leuchte/des Vorschaltgeräts (male) verbinden.

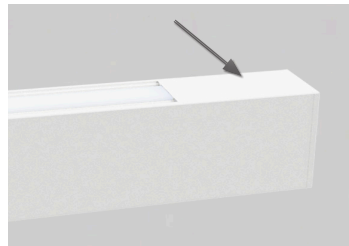
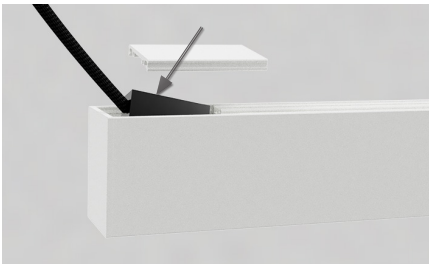
8. Dimmer Synchronisieren

- Leuchte einschalten (Lichtschalter betätigen)
- Remote Taste kurz drücken (a)
- Dimmer-Taste auf der Fernbedienung kurz drücken (b)



-> Für einen Reset / Trennung der Leuchte von der Fernbedienung: die Remote Taste (a) 10 Sek. lang gedrückt halten bis die Leuchte zwei Mal blinkt.

9. Abschließend die Steckverbindung von der Leuchte ins Profil schieben und die zwei Abdeckungsclips reinclipsen (eine Clips bereits im Profil).*



*Zur Demontage der Clips einen flachen Schraubenzieher von der Leuchtenseite einschieben und die Clips rausklipsen.

Für eine detaillierte Montageanleitung als Videomaterial bitte den QR-Code scannen!



Kennzeichnung

CE CE-Konformitätserklärung nach [EG] Nr. 765/2008 liegt vor und kann auf Anfrage eingesehen werden.

⊗ Nicht in den Hausmüll werfen!
Entsorgung über Elektroschrott-Sammelstellen

□ Schutzklasse 2 (Betriebsgeräte)

⚡ Schutzklasse 3 (Leuchte)

Vac Wechselspannungsversorgung

Vdc Gleichspannungsversorgung

SELV ungeerdete Kleinspannung

50 Hz Nennfrequenz

IP20 Schutz gegen Fremdkörper > 12,5 mm,
kein Schutz gegen Wasser (Betriebsgeräte)

IP40 Schutz gegen Fremdkörper > 1 mm,
kein Schutz gegen Wasser (Leuchte)

Kundendienst

Bei Fragen erreichen Sie uns Montag bis Donnerstag von 8 bis 16 Uhr und Freitag von 8 bis 12 Uhr unter Tel. 09405 503 9931.