

Walkstick Pipe 1 H 600 mm Non Dimmable

■ F010H21A030 - Schwarz

Pfahlleuchten-Kollektion für den Außenbereich mit LED-Lichtquelle und rohrförmigem Kopf, der auf der vertikalen Achse um 350° und auf der horizontalen Achse um 350° verstellbar ist. In zwei verschiedenen Höhen verfügbar. Der Ständer und der Kopf bestehen aus extrudiertem Aluminium und die Basis ist aus druckgegossenem Aluminium mit niedrigem Kupfergehalt hergestellt.

Erhältlich in zwei verschiedenen Ausführungen mit einer doppelten Pulverbeschichtung gemäß QUALICOAT-Standard. Die erste Epoxid-Pulverschicht bietet eine chemische und mechanische Widerstandsfähigkeit, die zweite Pulverendschicht aus Polyester stellt die Beständigkeit gegenüber UV-Strahlen und korrosiven Witterungseinflüssen sicher. Die lackierten Oberflächen werden mit basen- und säurehaltigen Reinigungen behandelt, mit entmineralisiertem Wasser gespült und einer chemischen Umwandlung unterzogen, um den Oxidationsschutz zu gewährleisten.

Die Befestigungsschrauben sind aus Edelstahl AISI 316L hergestellt.

Diffusor aus geätztem Glas für eine gleichmäßige Lichtstreuung am Boden.

Das Gerät wird mit einem Ausgangskabelteil aus Neopren bereitgestellt.

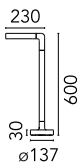
Es kann einfach mit Dübeln auf jedem Untergrund auf dem Boden oder mit dem speziellen, separat bestellbaren Einbauehäuse angebracht werden, um die Produktbasis fest mit dem Boden zu verbinden.

220-240V Netzgerät inbegriffen. Für Installation auf einer harten Basis bereit.

Das Gehäuse für die Bodeninstallation ist separat zu bestellen.

Inklusive Verbindungssystem, IP 68, 2-Wege-H2O-Antikondensat, 4-polig.

Auf Anfrage 110V Version.

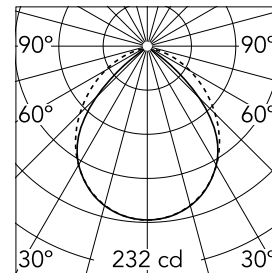


Hauptspezifikationen

Leuchtenkategorie	LED	Halterungen	Erdboden
Leistung (W)	7	Umgebung	Außenbeleuchtung
CCT (K)	2700K		
CRI	80		
Nettolumen (lm)	483		

Optisch

Beleuchtungstyp	Direkt
LED-Typ	Leistungs-LED
Light distribution	Asymmetrisch
Optiktyp	Streulicht
Strahlungswinkel (°)	97
Beam angle C90-270 (°)	97



Beam Angle:	87°		
h(m)	E(lx)	D(m)	
1	232	1.90	
2	58	3.80	
3	26	5.69	
4	15	7.59	
5	9	9.49	

Luminous flux luminaire
483 lm

Elektrisch

Frequenz (Hz)	50-60	Notfall	Ohne
Spannung (V)	220-240	Isolationsklasse	II
Dimmbar	No		
Treiber	Integriert		
Treiber-Typ	nicht dimmbarer		

Physikalisch

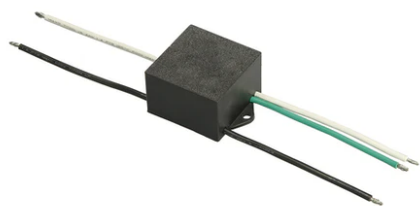
Farbe	Schwarz
Ausrichtung	einstellbar
Gewicht (kg)	1.05

Note

Für Installation auf einer harten Basis bereit. Das Gehäuse für die Bodeninstallation ist separat zu bestellen. Inclusive Verbindungssystem, IP 68, 2-Wege-H2O-Antikondensat, 4-polig. Auf Anfrage 110V Version.



Walkstick Pipe 1 H 600 mm Non Dimmable



S.P.D. (SURGE PROTECTION DEVICE)
F990E00A000



Box for ground installation
F001Z020000