

RS PRO 5100 SC

5 Core
 EAN 4007841 079185
 Art.-Nr. 079185



LED

36 years (Ø 4,5h / day)

4000 K

4000K neutral white



high frequency sensor 360°



max. Ø 10 m

10-100%

10 - 100% basic brightness

10-100%

10 - 100% main light brightness



2 - 2000 lux



5 sec - 60 min



shock proof IK07



connectable via bluetooth

Funktionsbeschreibung

Unsere Ingenieure haben sich geeinigt: Einfach und gut sollte die neue Feuchtraumleuchte sein. Einfach in der Montage und Wartung, gut in Energieeffizienz, Funktion und Qualität. Die Feuchtraumleuchte, auf die die Welt gewartet hat. Robust, hochfunktional, kinderleicht zu montieren, kabellos zu vernetzen und letztendlich komfortabel über das Smartphone einzustellen. 360° Hochfrequenz-Sensor, 10 m Reichweite. Mit 4250 lm bei 31 W und 4000 K. Kein ungewolltes Abschalten dank Präsenzmodus.

Technische Daten

Abmessungen (L x B x H)	1370 x 87 x 58 mm	Farbtemperatur	4000 K
Mit Bewegungsmelder	Ja	Farbabweichung LED	SDCM3
Herstellergarantie	5 Jahre	Leuchtmittel	LED nicht austauschbar
Einstellungen via	Bluetooth	LED Kühlsystem	Passive Thermo Control
Variante	5 Core	Dämmerungseinstellung	2 – 2000 lx
VPE1, EAN	4007841079185	Zeiteinstellung	5 s – 60 Min.
Farbe	Grau	Grundlichtfunktion	Ja
Montageart	Wand, Decke, Aufputz	Grundlichtfunktion Zeit	1-60 Min.
Schlagfestigkeit	IK07	Hauptlicht einstellbar	10 - 100 %
Schutzart	IP65	Vernetzung	Ja
Schutzklasse	II	Vernetzung via	Bluetooth
Umgebungstemperatur	-20 – 40 °C	Lebensdauer LED nach IEC-62717 (L70)	100.000 h
Werkstoff des Gehäuses	Kunststoff	Lebensdauer LED nach IEC-62717 (L80)	68.000 h
Werkstoff der Abdeckung	Kunststoff strukturiert	Lebensdauer LED nach IES TM-21 (L70)	>60.000 h
Netzanschluss	220 – 240 V / 50 – 60 Hz	Lebensdauer LED nach IES TM-21 (L80)	>60.000 h
Eigenverbrauch	0,41 W	Absicherung B10 (ST)	40

RS PRO 5100 SC

5 Core
EAN 4007841 079185
Art.-Nr. 079185



Technische Daten

Montagehöhe max	3,50 m	Absicherung B16 (ST)	65
Öffnungswinkel	160 °	Absicherung C10 (ST)	67
Elektronische Skalierbarkeit	Ja	Absicherung C16 (ST)	108
Sendeleistung	< 1 mW	Grundlichtfunktion in Prozent	10 – 100 %
Lichtstrom Gesamtprodukt	4250 lm	Leistung	31 W
Gesamtprodukt Effizienz	137 lm/W	Farbwiedergabeindex CRI	= 82

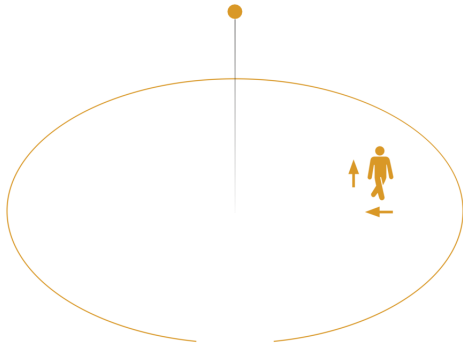
RS PRO 5100 SC

5 Core

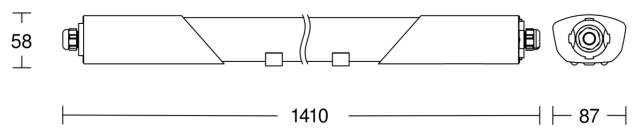
EAN 4007841 079185

Art.-Nr. 079185

Sensorerfassungsbereich

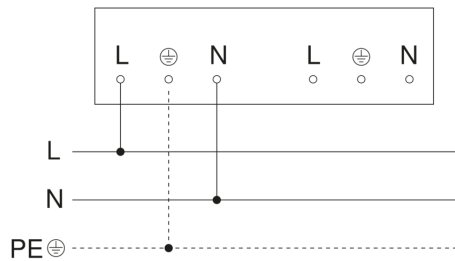


Maßzeichnung



Mögliche Montagehöhe: – 3,50 m
Orange: radial und tangential

Schaltplan Master



RS PRO 5100 SC

5 Core
EAN 4007841 079185
Art.-Nr. 079185

Schaltplan Master-Slave und Master-Master Vernetzung

