

## certificato di garanzia.

Tutte le lampade KnikerDöcker vengono realizzate con materiale di qualità e sottoposte ad un attento controllo e collaudo finale. Il controllo di ogni lampada durante le fasi della produzione ne garantisce totale qualità.

Il prodotto è contrassegnato e sottoposto all'applicazione delle normative CE ed appartiene alla Classe I, in IP 20.

KnikerDöcker garantisce questa lampada, secondo le normative stabilite dalla comunità europea, dalla data di acquisto. La garanzia da diritto alla sostituzione, riparazione gratuita di tutte le parti soggette a vizi di fabbricazione, escludendo danni arrecati da rotture di trasporto, riparazione da terzi, danni o manomissioni e da uso improprio.

La garanzia esclude le lampadine. È escluso altresì il prolungamento della garanzia successivamente ad una riparazione del prodotto.

Grazie per il vostro acquisto.

## avvertenze.

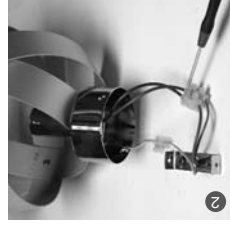
- L'installazione deve essere eseguita da un elettricista abilitato;
- Togliere la tensione di alimentazione prima di effettuare l'istallazione, per interventi di manutenzione, cambio lampadine o in caso di cattivo funzionamento;
- Per la designazione delle lampadine vedi unità di alimentazione;
- 0,5 m distanza minima di sicurezza da oggetti circostanti;
- Non muovere la lampada accesa, per questa operazione, spegnere la lampada, lasciar raffreddare le lampadine e riposizionare,
- Tenere la lampada lontana dalla portata dei bambini.

## istruzioni di montaggio Eclipitika 20 p

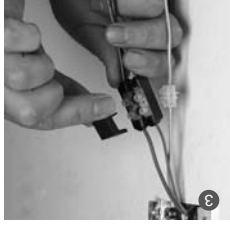
Decor silver 40W 240V - E14 inclusa  
CE Classe I - IP 20 - Made in Italy



1



2



3



4

Decor silver 40W 240V - E14 included  
CE I Class - IP 20 - Made in Italy

## certificate of guarantee.

All KnikerDöcker's lamps are made with high quality material and they are submit to a careful inspection and final test. The inspection during every step of production warrantee the IP 20 in I Class.

KnikerDöcker warrantees this lamp, through the CE prescriptive from the date of purchase. The guarantee gives the due of substitution, free repair of all the parts defective from the manufacture. The guarantee does not apply to light, bulbs, shipping damage, damage resulting from alterations, unauthorized repairs of service, misuse or improper maintenance. This guarantee shall not be extender, subsequent to repair beyond the warranty period. No responsibility is assumed for any accidental damages to people and/or things arising out of the use or inability to use this product.

Thanks for your purchase.

## warning.

- Only a qualified electrician should execute the installation;
- Switch off the power supply before installing, servicing or in case of malfunctioning;
- For lamp designator, see control gear;
- 0,5 meter is the minimum safety distance for the surrounding objects;
- Do not move the lamp when the bulb is on or hot. Before moving the lamp make power off and let the bulb get cool;
- Keep the lamp away from kids rich.

## instructions of assembly Eclipitika 20 p

1) Screw the bracket to the wall.

2) Connect the power supply.

3) Insert the protective box.

4) Close the base with the allen key provided.