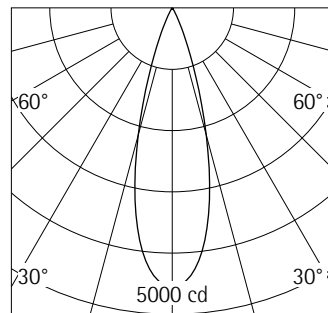


57705.000 Schwarz
LED 12W 1430lm 4000K Neutralweiß
Casambi Bluetooth
Version 4
Spherolitlinse flood

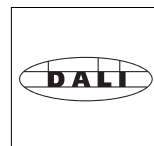
Produktbeschreibung
Gehäuse und Ausleger: Aluminiumguss, pulverbeschichtet. 0°-90° schwenkbar. Ausleger am 3-Phasen-Adapter 360° drehbar. Innen liegende Leitungsführung.
ERCO Casambi Betriebsgerät.
3-Phasen-Adapter für ERCO Stromschiene 220-240V: Kunststoff, schwarz.
LED-Modul: High-power LEDs auf Metallkern-Leiterplatte. Kollimatoroptik aus optischem Polymer.
Steuerung über Casambi App (Android/iOS) mit Bluetooth Low Energy (BLE) fähigen Mobilgeräten oder „Casambi Ready“ Produkten.
Gewicht 0,72kg



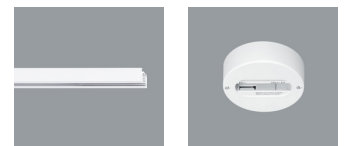
h(m)	E(lx)	D(m)
		29°
1	4606	0.52
2	1152	1.03
3	512	1.55
4	288	2.07
5	184	2.59

Technische Daten

Leuchtenlichtstrom	1210lm
Anschlussleistung	15,0W
Lichtausbeute	81lm/W
Farbtoleranz	1,5 SDCM
Farbwiedergabeindex	Ra 92
Lichtstromerhalt (LED-Herstellerangaben)	L90/B10 ≤50000h L90 ≤100000h
LED failure rate	0,1% ≤50000h
Dimmbereich	0,1%-100%
Dimmmethode	CCR
LMF	E
Energieeffizienzklasse	EEI A+
Standbyleistung pro Betriebsgerät	0,4W
Leuchten pro Sicherungsautomat B16	205



DALI steuerbar über Zubehör
DALI-Casambi Gateway zur Ansteuerung von Casambi Bluetooth über DALI.



Montage
ERCO 3-Phasen-Stromschiene
Hi-trac 3-Phasen-Stromschiene
1-Phasen-Punktauslass

Ihr regionaler Ansprechpartner im ERCO
Vertrieb unter
www.erco.com/contact

Technische Region: 220-240V 50/60Hz
Technische und formale Änderungen vorbehalten.
Edition: 18.12.2020
Aktuelle Version unter
www.erco.com/57705.000

Planungsdaten

Reinigung (a)	1				2				3			
	P	C	N	D	P	C	N	D	P	C	N	D
LMF	0.96	0.94	0.90	0.86	0.93	0.91	0.86	0.81	0.92	0.90	0.84	0.79
RSMF	0.99	0.97	0.95	0.92	0.98	0.97	0.95	0.92	0.98	0.97	0.95	0.92

Betriebsdauer (h)	1000	5000	10000	20000	30000	40000	50000
LLMF	1.00	0.99	0.98	0.96	0.94	0.92	0.90
LSF	1	1	1	1	1	1	1

MF LMFxRSMFxLLMFxLSF

MF Wartungsfaktor Maintenance Factor

LMF Leuchtenwartungsfaktor Luminaire Maintenance Factor

RSMF Raumwartungsfaktor Room Surface Maintenance Factor

LLMF Lampenlichtstromwartungsfaktor Lamp Lumens Maintenance Factor

LSF Lampenlebensdauerfaktor Lamp Survival Factor

P sehr sauberer Raum Room pure

C sauberer Raum Room clean

N normal verschmutzter Raum Room normal

D verschmutzter Raum Room dirty

Technische Daten nach internationalen Standards und Normen

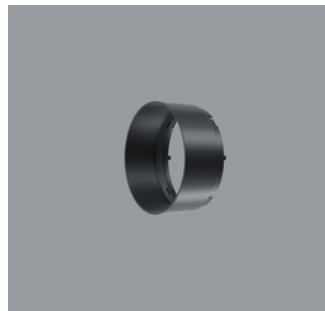
IEC 60598	Leuchten – Teil 1+2: Allgemeine Anforderungen, besondere Anforderungen und Prüfungen
IEC 62031	LED-Module für Allgemeinbeleuchtung – Sicherheitsanforderungen
IEC 62471	Photobiologische Sicherheit von Lampen und Lampensystemen
EN 13032-4	Licht und Beleuchtung – Messung und Darstellung photometrischer Daten
CIE 13	Methode für die Messung und Angaben von Farbwiedergabeeigenschaften und Lichtquellen

Sämtliche technischen Daten unterliegen industriüblichen Toleranzen.
Siehe hierzu auch www.ercos.com/ercos-led

Zubehör



70857.000
Spherolitlinse spot
aus optischem Polymer.
Werkzeuglos wechselbar.



70633.000
Snoot
Kunststoff.
Schwarz



70858.000
Spherolitlinse flood
aus optischem Polymer.
Werkzeuglos wechselbar.



78040.000
Kreuzraster
Aluminium, schwarz lackiert, außen
Kunststoff.
Schwarz



70859.000
Spherolitlinse wide flood
aus optischem Polymer.
Werkzeuglos wechselbar.



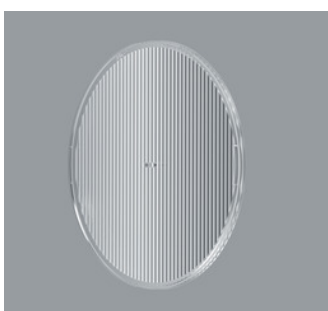
79854.000
Wabenraster
Schwarz



73997.000
Spherolitlinse extra wide flood
aus optischem Polymer.
Werkzeuglos wechselbar.



55249.000
ERCO Casambi Bewegungsmelder mit
Lichtsensordetektor
für ERCO Stromschienen 220-240V.
Einrichtung über Casambi App
(Android/iOS) mit Bluetooth Low Energy
(BLE) fähigen Mobilgeräten.
Anwendung zur tageslichtabhängigen
Lichtsteuerung mit oder ohne Bewe-
gungsmelder.
Erfassungsbereich des Infrarot (PIR)
Sensors 100° / 5m. Bei 3m Raumhöhe ist
dies ein Kreis von ca. 7m Durchmesser.
3-Phasen-Adapter für ERCO Strom-
schiene 220-240V: Kunststoff, schwarz.
Schwarz
Gewicht 0,18kg
CE RoHS



70860.000
Spherolitlinse oval flood
aus optischem Polymer.
Werkzeuglos wechselbar.



55251.000
DALI-Casambi Gateway
Ermöglicht die Verbindung von DALI
Systemen zu Leuchten, Sensoren oder
Steuereinheiten mit Casambi Bluetooth.
Das Gateway kann nur in Evolution
Netzwerken betrieben werden. Die
Stromversorgung erfolgt ausschließ-
lich über den DALI Bus. Anschluss
über 2 Leiter, die für Netzspannung
ausgelegt sein müssen. Das Gateway
verbraucht keine DALI Adressen, die
Teilnehmer erscheinen als unadressierte
Teilnehmer im DALI System. Die Adres-
sierung/Inbetriebnahme erfolgt durch
die DALI Steuerung. Es kann 64 Teil-
nehmer individuell ansteuern, über den
Broadcast Befehl bis zu 249 Teilnehmer.



70861.000
Spherolitlinse wallwash
aus optischem Polymer.
Werkzeuglos wechselbar.

