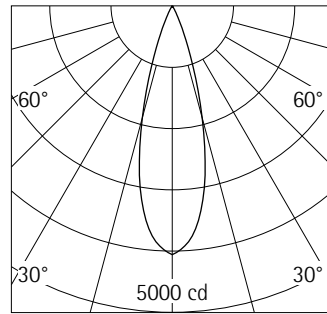


71645.000 Schwarz
LED 12W 1260lm 3000K Warmweiß
Phasendimmbar + On-board Dim
Version 4
Spherolitlinse flood

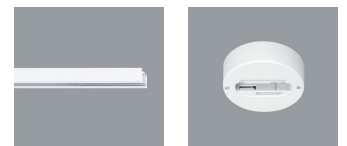
Produktbeschreibung
Gehäuse und Ausleger: Aluminiumguss, pulverbeschichtet. 0°-90° schwenkbar. Ausleger am 3-Phasen-Adapter 360° drehbar. Innen liegende Leitungsführung. ERCO Betriebsgerät, dimmbar. Drehregler zur Helligkeitsregelung. 3-Phasen-Adapter für ERCO Stromschiene 220-240V: Kunststoff, schwarz. LED-Modul: High-power LEDs auf Metallkern-Leiterplatte. Kollimatoroptik aus optischem Polymer. Dimmen mit externen Dimmern (Phasenabschnitt) möglich. Gewicht 0,72kg



h(m)	E(lx)	D(m)
1	4059	0.52
2	1015	1.03
3	451	1.55
4	254	2.07
5	162	2.59

Technische Daten

Leuchtenlichtstrom	1066lm
Anschlussleistung	15,0W
Lichtausbeute	71lm/W
Farbtoleranz	1,5 SDCM
Farbwiedergabeindex	Ra 92
Lichtstromerhalt (LED-Herstellerangaben)	L90/B10 ≤50000h L90 ≤100000h
LED failure rate	0,1% ≤50000h
Dimmbereich	1%-100%
Dimmmethode	CCR_PWM
LMF	E
Energieeffizienzklasse	EEI A+
Standbyleistung pro Betriebsgerät	--
Leuchten pro Sicherungsautomat B16	203



Montage
ERCO 3-Phasen-Stromschiene
Hi-trac 3-Phasen-Stromschiene
1-Phasen-Punktauslass

Ihr regionaler Ansprechpartner im ERCO
Vertrieb unter
www.erco.com/contact

Technische Region: 220-240V 50/60Hz
Technische und formale Änderungen vorbehalten.
Edition: 18.12.2020
Aktuelle Version unter
www.erco.com/71645.000

Planungsdaten

Reinigung (a)	1				2				3			
	P	C	N	D	P	C	N	D	P	C	N	D
LMF	0.96	0.94	0.90	0.86	0.93	0.91	0.86	0.81	0.92	0.90	0.84	0.79
RSMF	0.99	0.97	0.95	0.92	0.98	0.97	0.95	0.92	0.98	0.97	0.95	0.92

Betriebsdauer (h)	1000	5000	10000	20000	30000	40000	50000
	LLMF	1.00	0.99	0.98	0.96	0.94	0.92
LSF	1	1	1	1	1	1	1

MF LMFxRSMFxLLMFxLSF

MF Wartungsfaktor Maintenance Factor

LMF Leuchtenwartungsfaktor Luminaire Maintenance Factor

RSMF Raumwartungsfaktor Room Surface Maintenance Factor

LLMF Lampenlichtstromwartungsfaktor Lamp Lumens Maintenance Factor

LSF Lampenlebensdauerfaktor Lamp Survival Factor

P sehr sauberer Raum Room pure

C sauberer Raum Room clean

N normal verschmutzter Raum Room normal

D verschmutzter Raum Room dirty

Technische Daten nach internationalen Standards und Normen

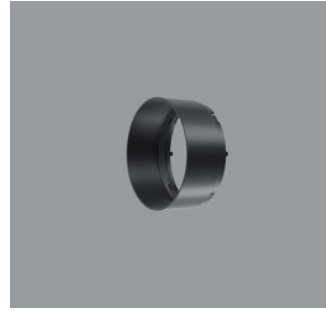
IEC 60598	Leuchten – Teil 1+2: Allgemeine Anforderungen, besondere Anforderungen und Prüfungen
IEC 62031	LED-Module für Allgemeinbeleuchtung – Sicherheitsanforderungen
IEC 62471	Photobiologische Sicherheit von Lampen und Lampensystemen
EN 13032-4	Licht und Beleuchtung – Messung und Darstellung photometrischer Daten
CIE 13	Methode für die Messung und Angaben von Farbwiedergabeeigenschaften und Lichtquellen

Sämtliche technischen Daten unterliegen industriüblichen Toleranzen.
Siehe hierzu auch www.ercos.com/ercos-led

Zubehör



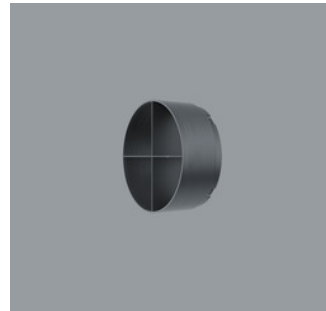
70857.000
Spherolitlinse spot
aus optischem Polymer.
Werkzeuglos wechselbar.



70633.000
Snoot
Kunststoff.
Schwarz



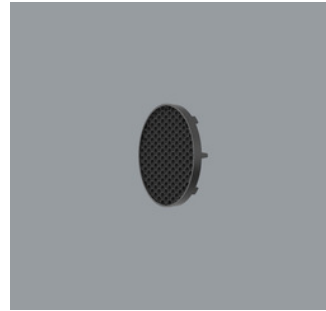
70858.000
Spherolitlinse flood
aus optischem Polymer.
Werkzeuglos wechselbar.



78040.000
Kreuzraster
Aluminium, schwarz lackiert, außen
Kunststoff.
Schwarz



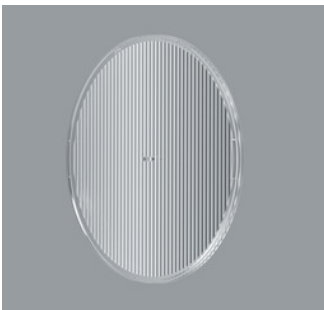
70859.000
Spherolitlinse wide flood
aus optischem Polymer.
Werkzeuglos wechselbar.



79854.000
Wabenraster
Schwarz



73997.000
Spherolitlinse extra wide flood
aus optischem Polymer.
Werkzeuglos wechselbar.



70860.000
Spherolitlinse oval flood
aus optischem Polymer.
Werkzeuglos wechselbar.



70861.000
Spherolitlinse wallwash
aus optischem Polymer.
Werkzeuglos wechselbar.