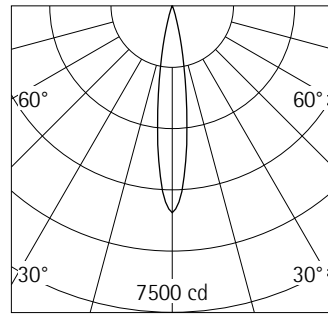


**79615.000** Weiß (RAL9002)  
 LED 6W 630lm 3000K Warmweiß  
 Phasendimmbar + On-board Dim  
 Version 4  
 Spherolitlinse spot

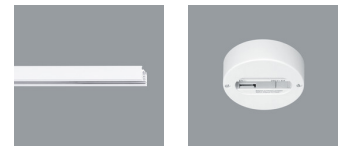
**Produktbeschreibung**  
 Gehäuse und Ausleger: Aluminiumguss, pulverbeschichtet. 0°-90° schwenkbar. Ausleger am 3-Phasen-Adapter 360° drehbar. Innen liegende Leitungsführung. ERCO Betriebsgerät, dimmbar. Drehregler zur Helligkeitsregelung. 3-Phasen-Adapter für ERCO Stromschiene 220-240V: Kunststoff, weiß. LED-Modul: High-power LEDs auf Metallkern-Leiterplatte. Kollimatoroptik aus optischem Polymer. Dimmen mit externen Dimmern (Phasenabschnitt) möglich. Gewicht 0,70kg. Gehäusetemperatur 40°C



h(m)	E(lx)	D(m)
		16°
1	5062	0.28
2	1266	0.56
3	562	0.84
4	316	1.12
5	202	1.41

### Technische Daten

Leuchtenlichtstrom	543lm
Anschlussleistung	9,3W
Lichtausbeute	58lm/W
Farbtoleranz	1,5 SDCM
Farbwiedergabeindex	Ra 92
Lichtstromerhalt (LED-Herstellerangaben)	L90/B10 ≤50000h L90 ≤100000h
LED failure rate	0,1% ≤50000h
Dimmbereich	1%-100%
Dimmmethode	PWM
LMF	E
Energieeffizienzklasse	EEI A+
Standbyleistung pro Betriebsgerät	--
Leuchten pro Sicherungsautomat B16	162



**Montage**  
 ERCO 3-Phasen-Stromschiene  
 Hi-trac 3-Phasen-Stromschiene  
 1-Phasen-Punktauslass

Ihr regionaler Ansprechpartner im ERCO  
 Vertrieb unter  
[www.erco.com/contact](http://www.erco.com/contact)

Technische Region: 220-240V 50/60Hz  
 Technische und formale Änderungen vorbehalten.  
 Edition: 18.12.2020  
 Aktuelle Version unter  
[www.erco.com/79615.000](http://www.erco.com/79615.000)

## Planungsdaten

Reinigung (a)	1				2				3			
	P	C	N	D	P	C	N	D	P	C	N	D
LMF	0.96	0.94	0.90	0.86	0.93	0.91	0.86	0.81	0.92	0.90	0.84	0.79
RSMF	0.99	0.97	0.95	0.92	0.98	0.97	0.95	0.92	0.98	0.97	0.95	0.92

Betriebsdauer (h)	1000	5000	10000	20000	30000	40000	50000
	LLMF	1.00	0.99	0.98	0.96	0.94	0.92
LSF	1	1	1	1	1	1	1

MF LMFxRSMFxLLMFxLSF

MF Wartungsfaktor Maintenance Factor

LMF Leuchtenwartungsfaktor Luminaire Maintenance Factor

RSMF Raumwartungsfaktor Room Surface Maintenance Factor

LLMF Lampenlichtstromwartungsfaktor Lamp Lumens Maintenance Factor

LSF Lampenlebensdauerfaktor Lamp Survival Factor

P sehr sauberer Raum Room pure

C sauberer Raum Room clean

N normal verschmutzter Raum Room normal

D verschmutzter Raum Room dirty

### Technische Daten nach internationalen Standards und Normen

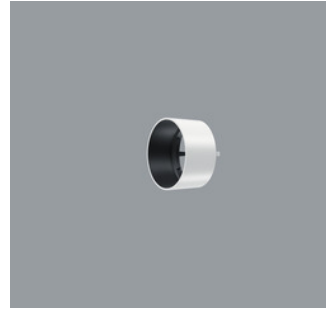
IEC 60598	Leuchten – Teil 1+2: Allgemeine Anforderungen, besondere Anforderungen und Prüfungen
IEC 62031	LED-Module für Allgemeinbeleuchtung – Sicherheitsanforderungen
IEC 62471	Photobiologische Sicherheit von Lampen und Lampensystemen
EN 13032-4	Licht und Beleuchtung – Messung und Darstellung photometrischer Daten
CIE 13	Methode für die Messung und Angaben von Farbwiedergabeeigenschaften und Lichtquellen

Sämtliche technischen Daten unterliegen industrieeüblichen Toleranzen.  
Siehe hierzu auch [www.ercos.com/ercos-led](http://www.ercos.com/ercos-led)

## Zubehör



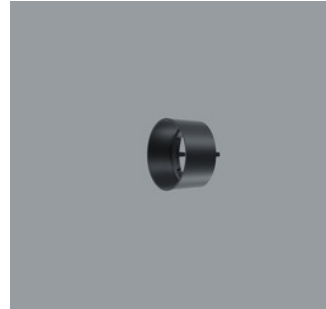
**70851.000**  
Spherolitlinse spot  
aus optischem Polymer.  
Werkzeuglos wechselbar.



**74389.000**  
Snoot  
Kunststoff.  
Weiß



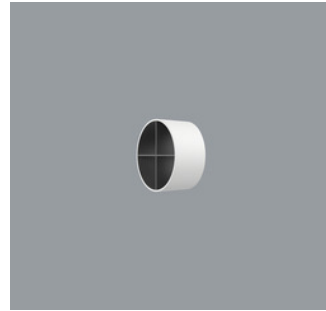
**70852.000**  
Spherolitlinse flood  
aus optischem Polymer.  
Werkzeuglos wechselbar.



**74396.000**  
Snoot  
Kunststoff.  
Schwarz



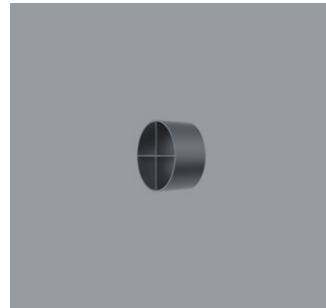
**70853.000**  
Spherolitlinse wide flood  
aus optischem Polymer.  
Werkzeuglos wechselbar.



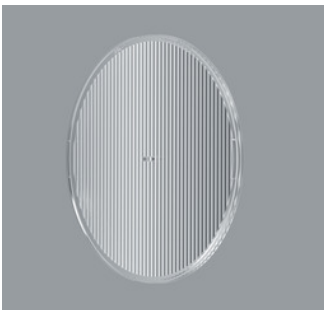
**78035.000**  
Kreuzraster  
Aluminium, schwarz lackiert, außen  
Kunststoff.  
Weiß



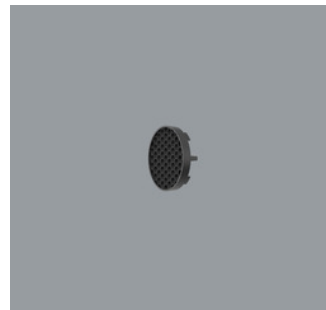
**70978.000**  
Spherolitlinse extra wide flood  
aus optischem Polymer.  
Werkzeuglos wechselbar.



**78039.000**  
Kreuzraster  
Aluminium, schwarz lackiert, außen  
Kunststoff.  
Schwarz



**70854.000**  
Spherolitlinse oval flood  
aus optischem Polymer.  
Werkzeuglos wechselbar.



**79853.000**  
Wabenraster  
Schwarz



**70855.000**  
Spherolitlinse wallwash  
aus optischem Polymer.  
Werkzeuglos wechselbar.