

BRUSH EINBAUSPOT

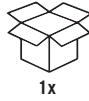
Deckenleuchte | ceiling lamp | plafonnier | plafoniere

Lieferumfang:

Scope of supply:

contenu de la livraison:

consegna:

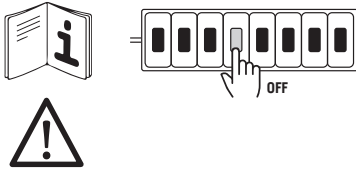


weitere Reflektoren, optional bestellbar | further reflectors can be ordered as an option | autres réflecteurs, à commander en option | ulteriori riflettori possono essere ordinati come opzione:

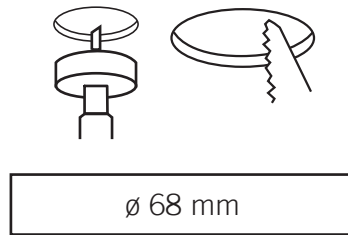
15° Art.No: 707 296 00

50° Art.No: 707 298 00

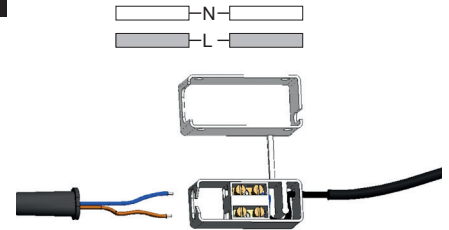
1



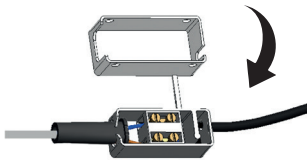
2



3



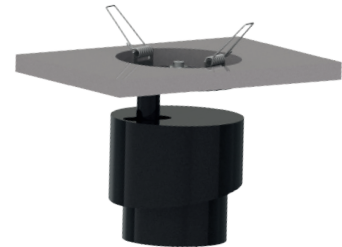
4



5



6



7



8



DE / triac dimmbar; Spot mit Dreh-/ Kippgelenk: drehbar ca. 350°, kippbar ca. 80°; inkl. Reflektor mit Abstrahlwinkel von 30°



EN / triac dimmable; spotlight with swivel/tilt joint: rotatable approx. 350°, tiltable approx. 80°; incl. reflector with 30° beam angle

FR / dimmables par triac; spot avec articulation pivotante/basculante : pivotant à env. 350°, basculant à env. 80°; réflecteur avec angle de rayonnement de 30° inclus

IT / dimmerabili a triac; faretto con snodo girevole/inclinabile: ruotabile di circa 350°, inclinabile di circa 80°; incluso riflettore con angolo di emissione di 30°



SMART HOME

-  077 000 00 Casambi Primär Modul
-  079 000 00 ZigBee Primär Modul



DE / kompatible Smart Home-Module, als Zubehör optional bestellbar

EN / compatible Smart Home modules, can be ordered as optional accessories

FR / modules Smart Home compatibles, à commander en option comme accessoires

IT / moduli Smart Home compatibili, possono essere ordinati come accessori opzionali



CASAMBI TUTORIAL

Nähere Informationen zum Einrichten Ihrer Casambi App finden Sie hier >> bitte QR-Code scannen



Das Casambi Tutorial zeigt Ihnen wie Sie: ein Netzwerk anlegen, Leuchten hinzufügen, Leuchten umbenennen, Leuchten (-Gruppen) schalten und dimmen, Leuchtengruppe anlegen, Schalter einbinden, Dimmen per App uvm.

Technische Angaben / technical data / spécifications techniques / specifiche tecniche

05.2025

Art. Nr.: 263 000 09 / 265 000 09

230V~ 50Hz; 1 x LED - 10 W cpl. / 1.250 lm @ 2.700 K / Ra90



ESCALE MÖBEL- UND LEUCHTEN GMBH · Tannenweg 6 · D - 74838 Limbach · www.escale.de

BEI FRAGEN / IN CASE OF QUESTIONS / EN CAS DE QUESTIONS / PER LE DOMANDE: info@escale.de · 0049 62 87 / 92 06 0