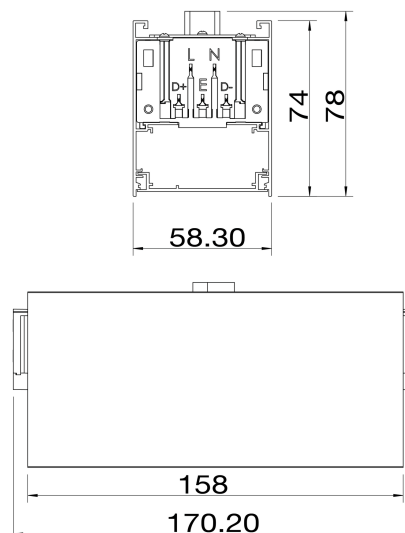
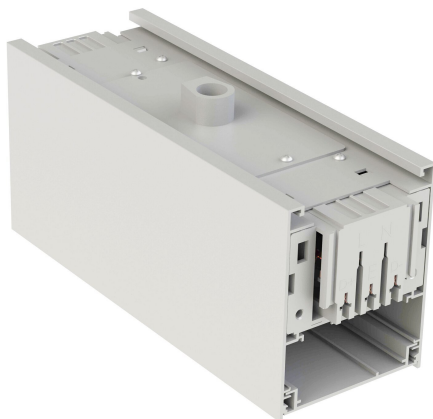


Datasheet | SLC8557



SLC Click Middle feeder WH Weiss DALI IP20

Dieser Anschluss wird verwendet, wenn Sie einen festen Installationspunkt haben und möchten, dass das Click-System von diesem Anschluss in beide Richtungen verläuft. Der Anschluss wird mit einer 5-poligen Anschlussklemme geliefert.

Electrical

Input	220-240V 50/60Hz
Control type	DALI
Connection	Schnellspanner
Insulation class	Klasse I

Mechanical

IP rating	IP20
Colour	Weiss
RAL	RAL9003

Dimensions

Height	74 mm
Width	58 mm
Length	158 mm
Product net weight	231 g