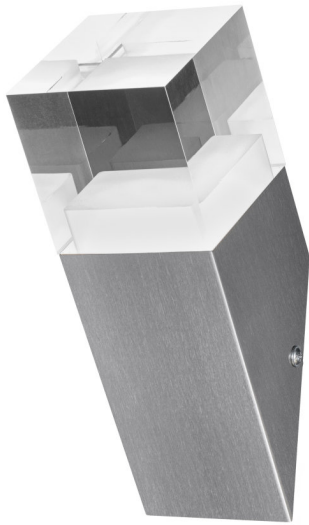


PRODUKTDATENBLATT

ENDURA STYLE CRYSTAL Torch 4.5W

ENDURA STYLE CRYSTAL | Wand- und Pollerleuchten in Edelstahloptik mit indirektem Licht



ANWENDUNGSGEBIETE

- Anstrahlung von Fassaden
- Eingangsbeleuchtung
- Terrassen, Balkone

PRODUKTVORTEILE

- Einfache und schnelle Installation
- Energieeffizient durch LED-Technik

PRODUKTEIGENSCHAFTEN

- Helle und funktionelle LED-Außenleuchten
- Verfügbar mit und ohne Bewegungssensor
- Gehäuse aus Edelstahl
- Schutzart: IP44



TECHNISCHE DATEN

Elektrische Daten

| | |
|---------------------|--------------|
| Nennleistung | 4,50 W |
| Betriebsart | Netzspannung |
| Nennspannung | 220...240 V |
| Netzfrequenz | 50/60 Hz |

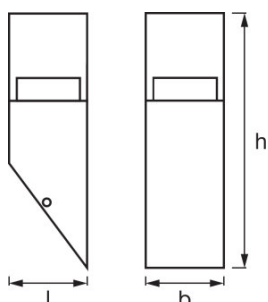
Daten des Leuchtenschaltgeräts

| | |
|----------------------|----|
| ECG - Dimmbar | No |
|----------------------|----|

Photometrische Daten

| | |
|---------------------------------|------------|
| Farbtemperatur | 3000 K |
| Farbwiedergabeindex Ra | ≥80 |
| Lichtfarbe (Bezeichnung) | Warm White |
| Lichtstrom | 400 lm |
| Lichtausbeute | 89 lm/W |

Abmessungen & Gewicht



| | |
|-----------------------|----------|
| Länge | 80,0 mm |
| Breite | 80,0 mm |
| Höhe | 225,0 mm |
| Produktgewicht | 860,00 g |

Farben & Materialien

| | |
|---------------------------|------------------------------|
| Gehäusematerial | Stahl |
| Produktfarbe | Stahl |
| Gehäusefarbe | Stahl |
| Material Abdeckung | Polymethylmethacrylat (PMMA) |

Temperaturen & Betriebsbedingungen

| | |
|----------------------------|--------------|
| Umgebungstemperaturbereich | -20...+40 °C |
|----------------------------|--------------|

Lebensdauer

| | |
|-------------------------|---------|
| Anzahl der Schaltzyklen | 12500 |
| Nennlebensdauer | 25000 h |

Zusätzliche Produktdaten

| | |
|------------|-------|
| Montageart | Anbau |
| Montageort | Wand |

Einsatzmöglichkeiten

| | |
|------------------------|-------------------------------------|
| Dimmbar | Nein |
| Anschlussart | Anschlussklemme, 3-polig (L, N, PE) |
| LED-Modul austauschbar | Nicht austauschbar |

Zertifikate & Standards

| | |
|--------------|-------------------|
| Schutzklasse | I |
| Schutzart | IP44 |
| Normen | CE/EAC/REACH/RoHS |

TECHNISCHE AUSSTATTUNG

- Vollständiges Montage- und Anschlusszubehör enthalten

VERPACKUNGSMITTEL

| Produkt-Code | Verpackungseinheit (Stück pro Einheit) | Abmessungen (Länge x Breite x Höhe) | Gewicht brutto | Volumen |
|---------------|--|-------------------------------------|----------------|-----------------------|
| 4058075474215 | Faltschachtel 1 | 107 mm x 107 mm x 249 mm | 938,00 g | 2.85 dm ³ |
| 4058075474222 | Versandschachtel 6 | 335 mm x 230 mm x 265 mm | 6102,00 g | 20.42 dm ³ |

Die genannten Produktnummern beschreiben die kleinste bestellbare Mengeneinheit. Eine Versandeinheit kann mehrere Einzelprodukte beinhalten. Als Bestellmenge verwenden Sie bitte das Ein- oder Mehrfache einer Versandeinheit.

HAFTUNGS-AUSSCHLUSS

Änderungen und Irrtümer vorbehalten. Vergewissern Sie sich, dass Sie immer den neuesten Stand verwenden.