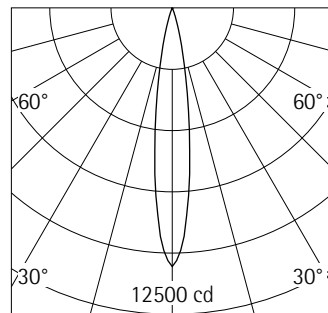


**57601.000** Schwarz  
LED 12W 1260lm 3000K Warmweiß  
Casambi Bluetooth  
Version 4  
Spherolitlinse spot

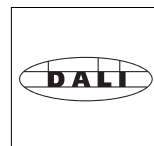
**Produktbeschreibung**  
Gehäuse und Ausleger: Aluminiumguss, pulverbeschichtet. 0°-90° schwenkbar. Ausleger am 3-Phasen-Adapter 360° drehbar. Innen liegende Leitungsführung.  
ERCO Casambi Betriebsgerät.  
3-Phasen-Adapter für ERCO Stromschiene 220-240V: Kunststoff, schwarz.  
LED-Modul: High-power LEDs auf Metallkern-Leiterplatte. Kollimatoroptik aus optischem Polymer.  
Steuerung über Casambi App (Android/iOS) mit Bluetooth Low Energy (BLE) fähigen Mobilgeräten oder „Casambi Ready“ Produkten.  
Gewicht 0,72kg



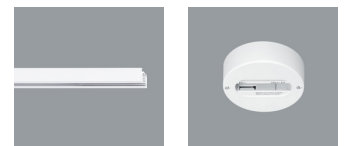
h(m)	E(lx)	D(m)
		15°
1	10553	0.26
2	2638	0.53
3	1173	0.79
4	660	1.05
5	422	1.32

### Technische Daten

Leuchtenlichtstrom	1067lm
Anschlussleistung	15,0W
Lichtausbeute	71lm/W
Farbtoleranz	1,5 SDCM
Farbwiedergabeindex	Ra 92
Lichtstromerhalt (LED-Herstellerangaben)	L90/B10 ≤50000h L90 ≤100000h
LED failure rate	0,1% ≤50000h
Dimmbereich	0,1%-100%
Dimmmethode	CCR
LMF	E
Energieeffizienzklasse	EEI A+
Standbyleistung pro Betriebsgerät	0,4W
Leuchten pro Sicherungsautomat B16	205



**DALI steuerbar über Zubehör**  
DALI-Casambi Gateway zur Ansteuerung von Casambi Bluetooth über DALI.



**Montage**  
ERCO 3-Phasen-Stromschiene  
Hi-trac 3-Phasen-Stromschiene  
1-Phasen-Punktauslass

Ihr regionaler Ansprechpartner im ERCO  
Vertrieb unter  
[www.erco.com/contact](http://www.erco.com/contact)

Technische Region: 220-240V 50/60Hz  
Technische und formale Änderungen vorbehalten.  
Edition: 18.12.2020  
Aktuelle Version unter  
[www.erco.com/57601.000](http://www.erco.com/57601.000)

## Planungsdaten

Reinigung (a)	1				2				3			
	P	C	N	D	P	C	N	D	P	C	N	D
LMF	0.96	0.94	0.90	0.86	0.93	0.91	0.86	0.81	0.92	0.90	0.84	0.79
RSMF	0.99	0.97	0.95	0.92	0.98	0.97	0.95	0.92	0.98	0.97	0.95	0.92

Betriebsdauer (h)	1000	5000	10000	20000	30000	40000	50000
LLMF	1.00	0.99	0.98	0.96	0.94	0.92	0.90
LSF	1	1	1	1	1	1	1

MF LMFxRSMFxLLMFxLSF

MF Wartungsfaktor Maintenance Factor

LMF Leuchtenwartungsfaktor Luminaire Maintenance Factor

RSMF Raumwartungsfaktor Room Surface Maintenance Factor

LLMF Lampenlichtstromwartungsfaktor Lamp Lumens Maintenance Factor

LSF Lampenlebensdauerfaktor Lamp Survival Factor

P sehr sauberer Raum Room pure

C sauberer Raum Room clean

N normal verschmutzter Raum Room normal

D verschmutzter Raum Room dirty

### Technische Daten nach internationalen Standards und Normen

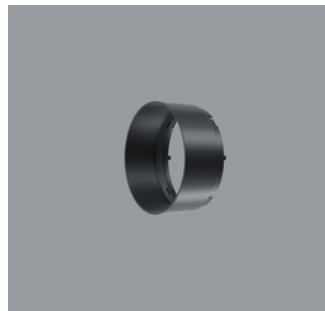
IEC 60598	Leuchten – Teil 1+2: Allgemeine Anforderungen, besondere Anforderungen und Prüfungen
IEC 62031	LED-Module für Allgemeinbeleuchtung – Sicherheitsanforderungen
IEC 62471	Photobiologische Sicherheit von Lampen und Lampensystemen
EN 13032-4	Licht und Beleuchtung – Messung und Darstellung photometrischer Daten
CIE 13	Methode für die Messung und Angaben von Farbwiedergabeeigenschaften und Lichtquellen

Sämtliche technischen Daten unterliegen industriüblichen Toleranzen.  
Siehe hierzu auch [www.ercos.com/ercos-led](http://www.ercos.com/ercos-led)

## Zubehör



**70857.000**  
Spherolitlinse spot  
aus optischem Polymer.  
Werkzeuglos wechselbar.



**70633.000**  
Snoot  
Kunststoff.  
Schwarz



**70858.000**  
Spherolitlinse flood  
aus optischem Polymer.  
Werkzeuglos wechselbar.



**78040.000**  
Kreuzraster  
Aluminium, schwarz lackiert, außen  
Kunststoff.  
Schwarz



**70859.000**  
Spherolitlinse wide flood  
aus optischem Polymer.  
Werkzeuglos wechselbar.



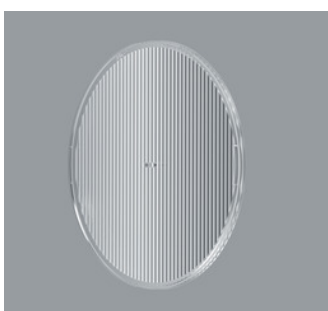
**79854.000**  
Wabenraster  
Schwarz



**73997.000**  
Spherolitlinse extra wide flood  
aus optischem Polymer.  
Werkzeuglos wechselbar.



**55249.000**  
ERCO Casambi Bewegungsmelder mit  
Lichtsensoren  
für ERCO Stromschienen 220-240V.  
Einrichtung über Casambi App  
(Android/iOS) mit Bluetooth Low Energy  
(BLE) fähigen Mobilgeräten.  
Anwendung zur tageslichtabhängigen  
Lichtsteuerung mit oder ohne Bewe-  
gungsmelder.  
Erfassungsbereich des Infrarot (PIR)  
Sensors 100° / 5m. Bei 3m Raumhöhe ist  
dies ein Kreis von ca. 7m Durchmesser.  
3-Phasen-Adapter für ERCO Strom-  
schiene 220-240V: Kunststoff, schwarz.  
Schwarz  
Gewicht 0,18kg  
CE RoHS



**70860.000**  
Spherolitlinse oval flood  
aus optischem Polymer.  
Werkzeuglos wechselbar.



**55251.000**  
DALI-Casambi Gateway  
Ermöglicht die Verbindung von DALI  
Systemen zu Leuchten, Sensoren oder  
Steuereinheiten mit Casambi Bluetooth.  
Das Gateway kann nur in Evolution  
Netzwerken betrieben werden. Die  
Stromversorgung erfolgt ausschließ-  
lich über den DALI Bus. Anschluss  
über 2 Leiter, die für Netzspannung  
ausgelegt sein müssen. Das Gateway  
verbraucht keine DALI Adressen, die  
Teilnehmer erscheinen als unadressierte  
Teilnehmer im DALI System. Die Adres-  
sierung/Inbetriebnahme erfolgt durch  
die DALI Steuerung. Es kann 64 Teil-  
nehmer individuell ansteuern, über den  
Broadcast Befehl bis zu 249 Teilnehmer.



**70861.000**  
Spherolitlinse wallwash  
aus optischem Polymer.  
Werkzeuglos wechselbar.

