

Vielen Dank für Ihren Einkauf!  
Sie haben ein hochwertiges Qualitätsprodukt von LCD erworben.

### Lieferumfang:

- Leuchtgehäuse, inkl. LED
- Montagekit (2 Schrauben, 2 Dübel, 2 Dichtungsringe)

### Benötigtes Werkzeug:

- Bohrmaschine

### Montage:

**1.** Drehen Sie als erstes die Deckenarmatur gegen den Uhrzeigersinn vom Leuchtenkörper ab. Setzen Sie daraufhin den innenliegenden Schalter auf die gewünschte Lichtfarbe.

- 2700 Kelvin = extra warm-weiß
- 3200 Kelvin = warm-weiß
- 4000 Kelvin = kalt-weiß

**2.** Durchstoßen Sie die Gummidichtung mit einem spitzen Gegenstand (z. B. Schraubendreher). Bitte verwenden Sie hierzu kein Messer, die entstandenen Schlitzlöcher können weiter aufreißen und Undichtigkeit verursachen! Ziehen Sie jetzt das Anschlusskabel durch die Gummidichtung.

**3.** Halten Sie nun die Deckenarmatur an die gewünschte Stelle, zeichnen Sie beide Bohrlöcher an und bohren Sie diese anschließend in die Decke und versehen Sie die Bohrlöcher mit den beigelegten Dübeln. Vorsicht, die mitgelieferten Dübel sind nicht für alle Decken geeignet! Setzen Sie jeweils eine Dichtungsscheibe zwischen Schraube und Deckenarmatur und schrauben Sie diese daraufhin an der Decke fest.

**4.** Schließen Sie die drei Adern an die vorgesehenen Klemmen in der Leuchte an. Vor dem Ankleben muss bei jedem Kabel ein Stück der Isolierung entfernt werden, allerdings nicht mehr als ein Zentimeter. Vorsicht, die Adern des Kabels müssen bis zur Isolierung in die vorgesehene Klemme eingeführt werden!

**5.** Setzen Sie zuletzt den Leuchtenkörper wieder auf die Deckenarmatur und achten Sie vor dem eindrehen darauf, dass die Halterungen beim Einsetzen passend ausgerichtet sind.

**Elektrische Bauteile dürfen nur von Elektrofachpersonal installiert werden!**  
**Für die Installation und den Betrieb dieser Leuchte sind die nationalen und internationalen elektronischen Sicherheitsvorschriften zu beachten. Wir weisen ausdrücklich nochmals darauf hin, dass unsere Leuchten nicht seewasser- bzw. chlorwasserbeständig sind.**

Dieses Produkt enthält eine Lichtquelle der Energieeffizienzklasse G.



### **Montageanleitung für Deckenleuchte Typ 5172, 5173 und 5174**

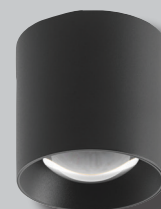
Nur für die  
Deckenmontage

#### **Maße:**

Höhe: 8,60 cm  
Durchmesser: 9,00 cm

#### **Leuchtmittel:**

10 W, LED  
ca. 2700/3200/4000  
Kelvin, 780 lm



Typ 5172



Typ 5173



Typ 5174