

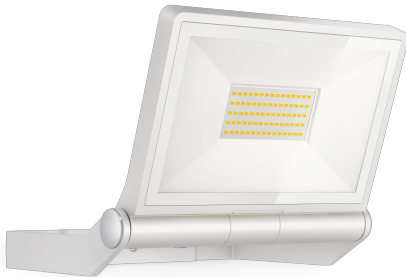
LED-Strahler ohne Sensor

# XLED ONE XL

weiß

EAN 4007841 065232

Art.-Nr. 065232



LED

long life LED  
50.000 h

3000 K

3000K  
warm-white



IP44



Panel 180° vertical



indoor/outdoor  
light



energy saving

CE

CE

3 years

manufacturer's  
warranty  
[steinel.de/garantie3y](http://steinel.de/garantie3y)

## Funktionsbeschreibung

Strahlkraft im ganz großen Stil. Der XLED ONE XL mit einer Leistung von 42,6 W power mit warmweißen 3000 K und 4200 lm. Der 180° vertikal schwenkbare Wand- und Deckenstrahler ist mit hochwertigen und besonders langlebigen LEDs ausgerüstet, die gut 30 Jahre lang mitmachen – ohne Wenn und Aber. Schutzklasse IP44.

## Technische Daten

Abmessungen (L x B x H)	193 x 259 x 215 mm
Netzanschluss	230 – 240 V / 50 – 60 Hz
Leistung	42,6 W
Vernetzung	Nein
Lichtstrom Gesamtprodukt	4200 lm
Gesamtprodukt Effizienz	99 lm/W
Farbtemperatur	3000 K
Farbabweichung LED	SDCM6
Farbwiedergabeindex	= 80
Mit Leuchtmittel	Ja, STEINEL LED-System
Leuchtmittel	LED nicht austauschbar
Lebensdauer LED (Max. °C)	50000 Std
Lichtstromrückgang nach LM80	L70B10
Sockel	Ohne
LED Kühlsystem	Passive Thermo Control

Mit Bewegungsmelder	Nein
Dämmerungsschalter	Nein
Grundlichtfunktion	Nein
Hauptlicht einstellbar	Nein
Softlichtstart	Nein
Schlagfestigkeit	IK03
Schutzart	IP44
Schutzklasse	I
Umgebungstemperatur	-20 – 40 °C
Werkstoff des Gehäuses	Aluminium
Werkstoff der Abdeckung	Glas transparent
Herstellergarantie	3 Jahre
Montageort	Wand, Decke
Variante	weiß
VPE1, EAN	4007841065232

LED-Strahler ohne Sensor

# XLED ONE XL

weiß

EAN 4007841 065232

Art.-Nr. 065232



## Maßzeichnung

