

**9933017**

20W LED / 20,5W Total/ RGB  
 IEEE802.11b/g/n / 2,4GHz Wi-Fi  
 230V ~ 50Hz

**(DE) Bestimmungsgemäße Verwendung**

(GB) Intended use / (FR) Utilisation conforme / (NL) Beoogd gebruik / (PL) Stosowanie zgodnie z przeznaczeniem /  
 (NO) Riktig bruk / (DK) Korrekt brug / (SE) Avsedd användning / (FI) Määräystenmukainen käyttö

(IT) Impiego appropriato / (ES) Uso prescrito / (CZ) Použití v souladu s určením / (PT) Utilização correta / (GR) Ενδεικτική χρήση

(DE)	Als LED-Strip im Innenbereich	(GB)	Provided for use as LED-strip, indoors
(FR)	En tant que LED-Strip, à l'intérieur	(NL)	Als LED-Strip binnenshuis
(PL)	Jako LED-Strip do wnętrz	(NO)	Som LED-Strip innendørs
(DK)	Som LED-Strip indendørs	(SE)	Används som LED-Strip inomhus
(FI)	Käyttö sisätilojen LED-Strip	(IT)	Impiego come LED-Strip in ambienti interni
(ES)	Empleo en tanto LED-Strip en interiores	(CZ)	Použití jako LED-Strip v interiéru
(PT)	Aplicação como LED-Strip em interiores	(GR)	Χρήση ως LED Γάζας σε εσωτερικό χώρο

**(DE) Verwendete Symbole**

(GB) Safety Precautions / (FR) Symboles utilisés / (NL) Gebruikte symbolen / (PL) Stosowane symbole / (NO) Brukte symboler /  
 (DK) Brugte symboler / (SE) Använda symboler / (FI) Käytetyt symbolit / (IT) Simboli usati / (ES) Símbolos empleados /  
 (CZ) Použité symboly / (PT) Símbolos utilizados / (GR) Χρησιμοποιούμενα σύμβολα

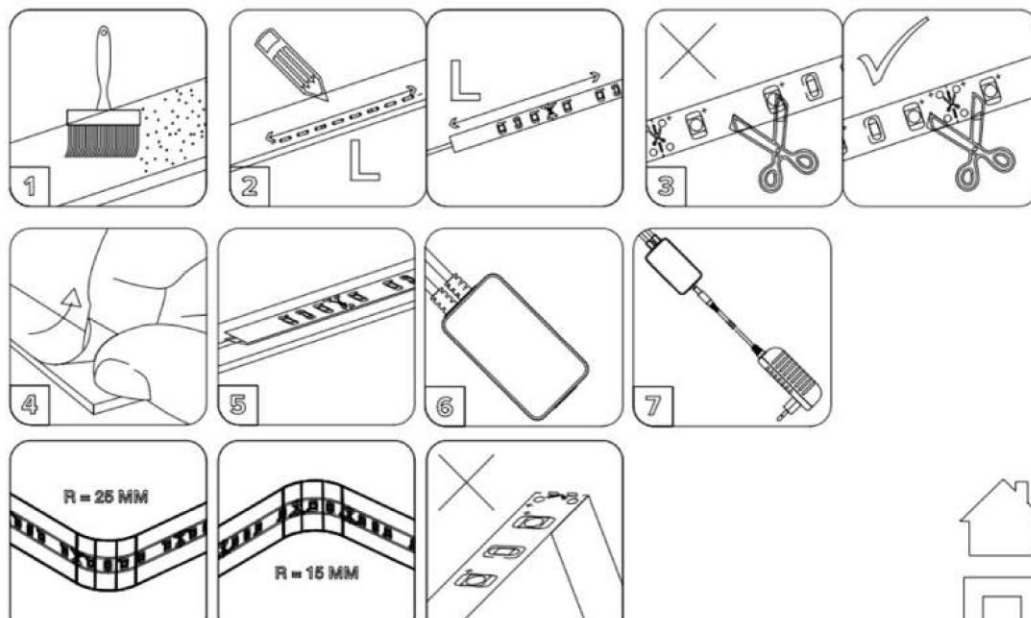
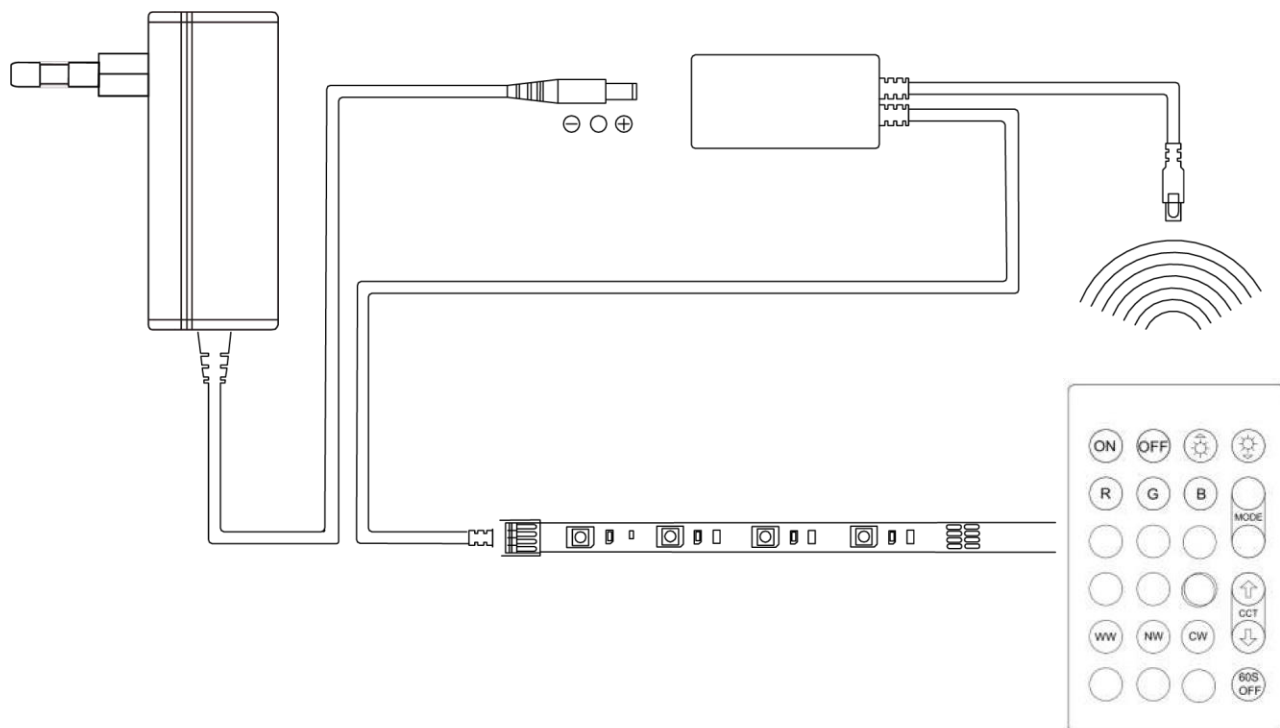
IP 20

**(DE) Lieferumfang**

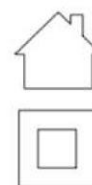
(GB) Package contents / (FR) Contenu de la livraison / (NL) Bij de levering inbegrepen / (PL) Zakres dostawy / (NO) Levering /  
 (DK) Leveringsomfang / (SE) Leveransomfattning / (FI) Toimitussisältö / (IT) Fornitura / (ES) Volumen de suministro /  
 (CZ) Rozsah dodávky / (PT) Material fornecido / (GR) Παραδοτέος εξοπλισμός

(DE)	1 LED-Strip Montagematerial Montageanleitung	(GB)	1 LED-strip Installation hardware Mounting instructions	(FR)	1 LED-Strip Matériel de montage Instructions de montage
(NL)	1 LED-Strip Monteringsmateriale Montagehandleiding	(PL)	1 LED-Strip Elementy montażowe Instrukcja montażu	(NO)	1 LED-Strip Monteringsmateriale Brukerveiledning
(DK)	1 LED-Strip Monteringsmateriale Brugervejledning	(SE)	1 LED-Strip Monteringsmaterial Monteringsanvisning	(FI)	1 LED-Strip Asennus materiaali Asennusohjeet
(IT)	1 LED-Strip Materiale di montaggio Istruzioni di montaggio	(ES)	1 LED-Strip Material de montaje Instrucciones de montaje	(CZ)	1 LED-Strip Materiál pro montáž Návod k montáži
(PT)	1 LED-Strip Material de montagem Instruções de montagem	(GR)	1 LED Γάζας Υλικά συναρμολόγησης Οδηγίες συναρμολόγησης		

# PRIOS

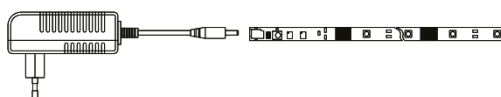


12

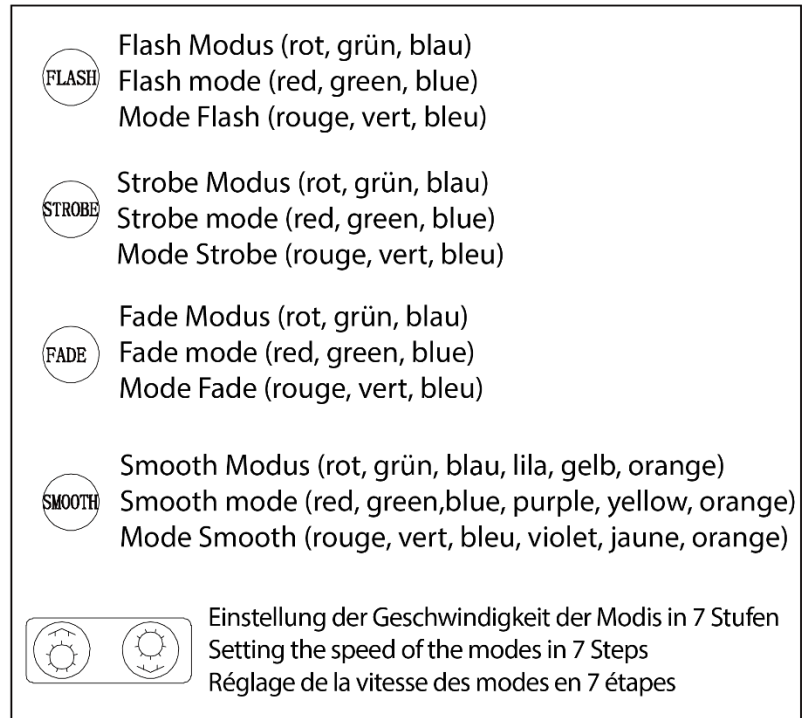
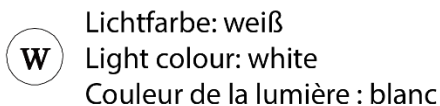
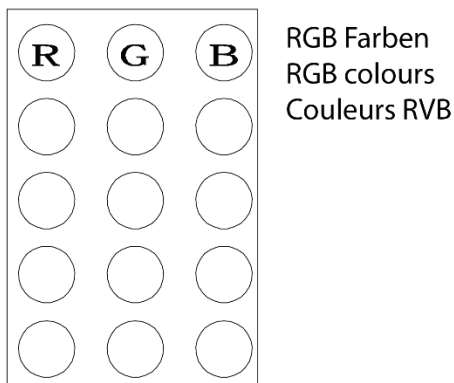
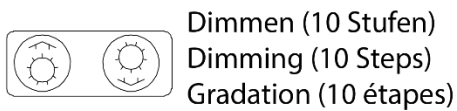


IP20

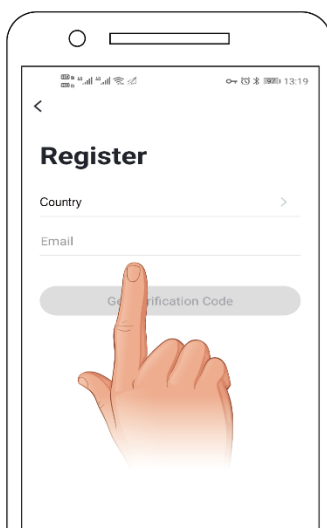
IP44



## Funktionen der Fernbedienung/ Remote control functions/ Fonctions de la télécommande



IEEE802.11b/g/n / 2,4GHz Wi-Fi



### Steuerbar über TuyaSmart-App (WLAN mit Internetverbindung erforderlich)

1. Laden Sie die Tuya Smart-App aus dem App Store/ Play Store auf Ihr Smartphone.
2. Registrieren
3. Gehen Sie in der APP auf „Gerät hinzufügen“ (+), wählen Sie das entsprechende Gerät aus und folgen Sie den weiteren Anweisungen, um die Installation abzuschließen.

### Controllable via Tuya Smart App (WiFi with internet connection required)

1. Download the Tuya Smart app for Android or iOS
2. Register
3. Choose "add device" (+) in the APP select the appropriate device and follow the further instructions to complete the installation.

### Contrôlable via Tuya Smart App (WiFi avec connexion Internet requis)

1. Téléchargez l'application Tuya Smart pour Android ou iOS
2. S'inscrire
3. Choisissez "ajouter un dispositif" (+) dans l'APP, sélectionnez le dispositif approprié et suivez les instructions pour terminer l'installation.

work with: Amazon Echo, Google Home