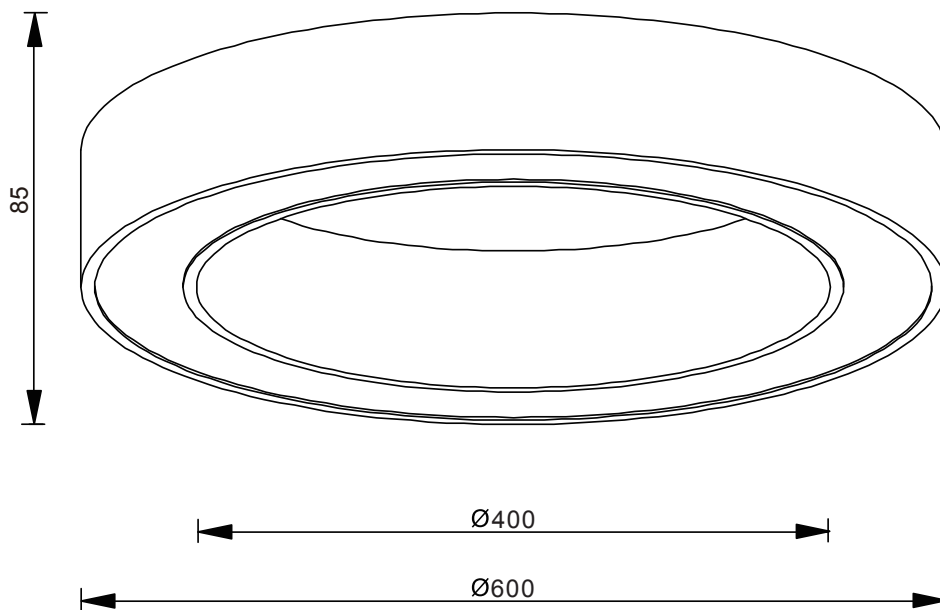


**10051734**

46,8W LED / 53W Total  
 incl. 3x LED Board: L9002051  
 220-240V~50/60 Hz



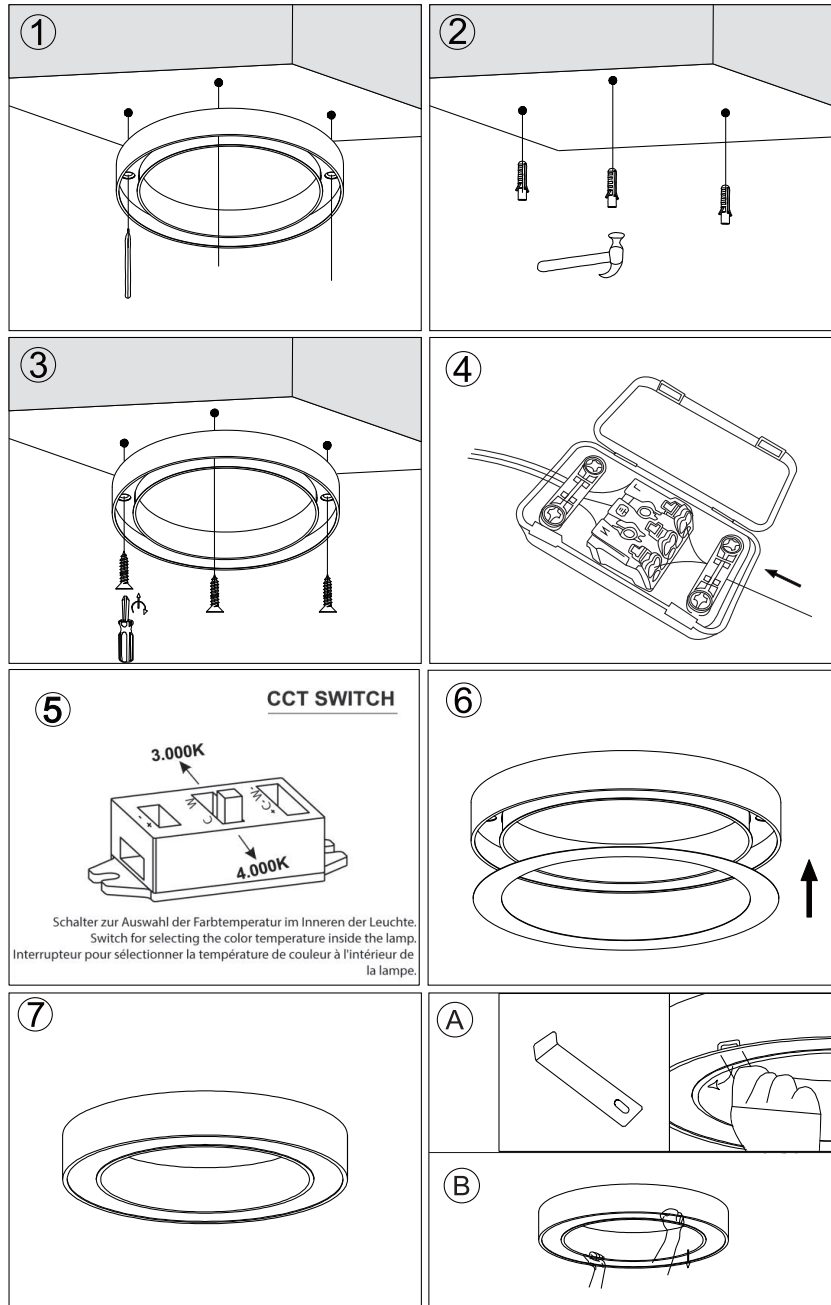
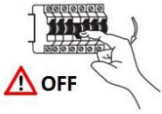
Maßeinheit/Unit of measure/ Unité de mesure: **mm**

**(DE) Bestimmungsgemäße Verwendung**

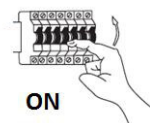
**(EN) Intended use | (FR) Utilisation conforme | (NL) Beoogd gebruik | (PL) Stosowanie zgodnie z przeznaczeniem | (NO) Riktig bruk | (DK) Korrekt brug  
 (SE) Avsedd användning | (FI) Määräystenmukainen käyttö | (IT) Impiego appropriato | (ES) Uso prescrito | (CZ) Použití v souladu s určením  
 (PT) Utilização correta | (GR) Ενδεικτική χρήση | (SK) Predpokladané použitie | (EE) Eeldatav kasutus | (LV) Paredzams lietojums  
 (LT) Numatomas naudojimas | (RO) Utilizare intenționată | (SI) Predvidena uporaba | (HR) Namjenska upotreba | (HU) Tervezett felhasználás  
 (BG) предназначена употреба | (AL) Përdorimi i parashikuar | (MK) Предвидена употреба | (TR) Amaçlı kullanım | (UK) Призначене використання  
 (BA,ME,RS) Namjenska upotreba**


|   |   |
|---|---|
| <b>(DE)</b> Ortsfeste Verwendung als Deckenleuchte im Innenbereich            | <b>(GB)</b> Provided for stationary indoor use on ceilings                          |
| <b>(FR)</b> Installation fixe en tant que plafonnier à l'intérieur            | <b>(NL)</b> Vast gebruik als plafondlamp binnenshuis                                |
| <b>(PL)</b> Do montażu stacjonarnego jako lampa sufitowa do wnętrza           | <b>(NO)</b> Til stasjonært bruk som taklampe innendørs                              |
| <b>(DK)</b> Til stationær brug som loftlampe indendørs                        | <b>(SE)</b> Används som fast taklampe inomhus                                       |
| <b>(FI)</b> Kiinteä käyttö sisätilojen kattovalaisimena                       | <b>(IT)</b> Impiego fisso come plafoniera in ambienti interni                       |
| <b>(ES)</b> Empleo fijo como lámpara de techo en interiores                   | <b>(CZ)</b> Stacionární použití jako stropní svítidlo v interiéru                   |
| <b>(PT)</b> Aplicação fixa como luminária de teto em interiores               | <b>(GR)</b> Σταθερή χρήση ως φωτιστικό οροφής σε εσωτερικό χώρο                     |
| <b>(SK)</b> Pevné použitie ako stropné svietidlo v interiéri                  | <b>(BG)</b> Постоянна употреба като таванно осветително тяло във вътрешни помещения |
| <b>(EE)</b> Laepaigaldatava sisevalgusti statsionaarne kasutamise             | <b>(LV)</b> Pastāvīga izmantošana kā griestu gaismeklis iekštelpās                  |
| <b>(LT)</b> Stacionarus naudojimas kaip lubų šviestuvus viduje                | <b>(RO)</b> Utilizare fixă ca plafonieră în interior                                |
| <b>(SI)</b> Stalna uporaba kot stropna svetilka v notranjosti                 | <b>(HR)</b> Stalna upotreba kao stropna svjetiljka u unutrašnjosti                  |
| <b>(HU)</b> Állandó használat mint mennyezetre szerelhető belső világítótest  | <b>(AL)</b> I ofruar për përdorim të brendshëm të stacionar në tavan                |
| <b>(MK)</b> Обезбедено за стационарна употреба на тавани внатре               | <b>(TR)</b> Tavanlarda sabit iç mekan kullanımı için sağlanmıştir                   |
| <b>(UK)</b> Забезпечено для стаціонарного внутрішнього використання на стелях | <b>(BA)</b> Osigurano za stacionarnu unutarnju upotrebu na plafonima                |
|   | <b>(ME)</b>   |
|   | <b>(RS)</b>   |

| (DE) Lieferumfang<br>(EN) Package contents   (FR) Contenu de la livraison   (NL) Bij de levering inbegrepen   (PL) Zakres dostawy   (NO) Levering   (DK) Leveringsomfang<br>(SE) Leveransomfattning   (FI) Toimitussisältö   (IT) Fornitura   (ES) Volumen de suministro   (CZ) Rozsah dodávky   (PT) Material fornecido<br>(GR) Παραδοτέος εξοπλισμός   (SK) Obsah balenia   (EE) Pakendi sisu   (LV) Pakas saturs   (LT) Pakuotės turinys<br>(RO) Conținutul pachetului   (SI) Vsebina paketa   (HR) Sadržaj paketa   (HU) A csomag tartalma   (BG) обхват на доставката<br>(AL) Përmbajtja e dorëzimit   (MK) Содржина на испорака   (TR) Teslimat içeriği   (UK) Зміст доставки   (BA,ME,RS) Sadržaj isporuke |   |   |
|---|---|---|
| (DE) 1 Deckenleuchte<br>Montagematerial<br>Montageanleitung   | (GB) 1 Ceiling lamp<br>Installation hardware<br>Mounting instructions       | (FR) 1 Plafonnier<br>Matériel de montage<br>Instructions de montage             |
| (NL) 1 Plafondlamp<br>Monteringsmateriale<br>Montagehandleiding   | (PL) 1 Lampa sufitowa<br>Elementy montażowe<br>Instrukcja montażu           | (NO) 1 Taklampe<br>Monteringsmateriale<br>Brukerveiledning                      |
| (DK) 1 Loftlampe<br>Monteringsmateriale<br>Brugervejledning   | (SE) 1 Taklampe<br>Monteringsmaterial<br>Monteringsanvisning                | (FI) 1 Kattovalaisin<br>Asennusmateriaali<br>Asennusohjeet                      |
| (IT) 1 Plafoniera<br>Materiale di montaggio<br>Istruzioni di montaggio  | (ES) 1 Lámpara de techo<br>Material de montaje<br>Instrucciones de montaje  | (CZ) 1 Stropní svítidlo<br>Materiál pro montáž<br>Návod k montáži               |
| (PT) 1 Luminária de teto<br>Material de montagem<br>Instruções de montagem  | (GR) 1 Φωτιστικό οροφής<br>Υλικό συναρμολόγησης<br>Οδηγίες συναρμολόγησης   | (SK) 1 stropné svetidlo<br>Inštalačný hardvér<br>Inštalačná príručka            |
| (BG) 1 таванно осветително тяло<br>материали за монтаж<br>инструкции за монтаж  | (EE) 1 laevalgusti<br>Paigaldustarvikud<br>Paigaldusjuhend                  | (LV) 1 griestu gaismeklis<br>Instalācijas aparatūra<br>Uzstādīšanas instrukcija |
| (LT) 1 lubų šviestuvai<br>Montavimo aparatinė įranga<br>Montavimo instrukcija   | (RO) 1 plafonieră<br>Hardware de instalare<br>Instrucțiuni de montare       | (SI) 1 stropna svetilka<br>Namestitvena strojna oprema<br>Navodila za montažo   |
| (HR) 1 stropna svjetiljka<br>Instalacijski hardver<br>Upute za montažu  | (HU) 1 mennyezeti világítóttest<br>Telepítési hardver<br>Szerelési útmutató | (AL) 1 Lampa tavan<br>Materiali i montimit<br>Udhëzuesi i montimit              |
| (MK) 1 Плафонска лампа<br>Монтажен материјал<br>Упатство за монтажа   | (TR) 1 Tavan lambası<br>Montaj malzemesi<br>Montaj kilavuzu                 | (UK) 1 Світильник на стелі<br>Монтажний матеріал<br>Інструкція з монтажу        |
| (BA) 1 Plafonska lampa<br>(ME) Montažni materijal<br>(RS) Uputstvo za montažu   |   |   |




(DE) Stufenloses Dimmen von 5 % bis 100 %  
 (GB) Stepless dimming 5%-100%  
 (FR) Variation continue de 5 % à 100 %




|   | (DE)                  | (EN)              | (FR)                             | (NL)                   | (PL)                | (NO)               |
|---|-----------------------|-------------------|----------------------------------|------------------------|---------------------|--------------------|
| <b>L</b>  | Stromführender Leiter | Live conductor    | Conducteur                       | Spanningvoerende draad | Przewód prądowy     | Strømførende leder |
|  | Schutzleiter          | Earth conductor   | Conducteur de protection (terre) | Aardkabel              | Przewód uziemiający | Jordledningen      |
| <b>N</b>  | Neutralleiter         | Neutral conductor | Conducteur neutre                | Nulleider              | Przewód zerowy      | Nøytralleider      |

|   | (DK)               | (SE)                | (FI)        | (IT)                      | (ES)                    | (CZ)              |
|---|--------------------|---------------------|-------------|---------------------------|-------------------------|-------------------|
| <b>L</b>  | Strømførende leder | Strömförande ledare | Virtajohdin | Conduttore sotto tensione | Conductor de corriente  | Vodič pod napětím |
|  | Jordledningen      | Skyddsledare        | Suojajohdin | Conduttore di terra       | Conductor de protección | Ochranný vodič    |
| <b>N</b>  | Neutralleider      | Neutralledare       | Nollajohdin | Conduttore neutro         | Conductor neutro        | Neutrální vodič   |



|   | (PT)              | (GR)                | (SK)            | (EE)         | (LV)                | (LT)                 |
|---|-------------------|---------------------|-----------------|--------------|---------------------|----------------------|
| <b>L</b>  | Condutor vivo     | Ρευματοφόρος αγωγός | Živý vodič      | Faasisjuht   | Dzīvais vadītājs    | Gyvas dirigentas     |
|  | Condutor de terra | Αγωγός γείωσης      | Zemný vodič     | Maandusjuht  | Zemes vadītājs      | Žemės dirigentas     |
| <b>N</b>  | Condutor neutro   | Ουδέτερος αγωγός    | Neutrálny vodič | Neutraaljuht | Neitrālais vadītājs | Neutrinis dirigentas |

|   | (RO)                     | (SI)               | (HR)               | (HU)            | (BG)                     | (AL)               |
|---|--------------------------|--------------------|--------------------|-----------------|--------------------------|--------------------|
| <b>L</b>  | Conductor viu            | Živi dirigent      | Živi dirigent      | Élő vezető      | проводник под напряжение | Konduktor i gjallë |
|  | Conductor de împământare | Zemeljski dirigent | Uzemljeni dirigent | Földvezető      | защитен проводник        | Dirigjent i tokës  |
| <b>N</b>  | Conductor neutru         | Nevtralni dirigent | Neutralni dirigent | Semleges vezető | нулев проводник          | Kondaktor neutral  |


|   | (MK)                | (TR)            | (UK)                  | (BA)(ME)(RS)        |
|---|---------------------|-----------------|-----------------------|---------------------|
| <b>L</b>  | Жив кондуктор       | Canlı yönetici  | Живий диригент        | Živi dirigent       |
|  | Земјен проводник    | Toprak iletkeni | Земельний провідник   | Zemaljski provodnik |
| <b>N</b>  | Неутрален проводник | Nötr iletken    | Нейтральный провідник | Neutralni provodnik |

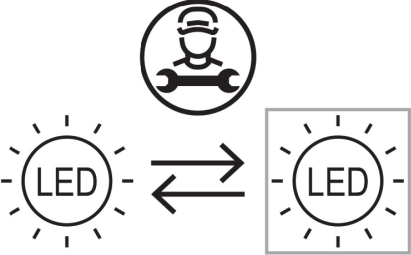
## (DE) Verwendete Symbole

(EN) Safety Precautions | (FR) Symboles utilisés | (NL) Gebruikte symbolen | (PL) Stosowane symbole | (NO) Brukte symboler | (DK) Brugte symboler  
 (SE) Använda symboler | (FI) Käytetyt symbolit | (IT) Simboli usati | (ES) Símbolos empleados | (CZ) Použité symboly | (PT) Símbolos utilizados  
 (GR) Χρησιμοποιούμενα σύμβολα | (SK) Bezpečnostné opatrenia | (EE) Ohutusabinõud | (LV) Drošības pasākumi  
 (LT) Saugos priemonės | (RO) Măsuri de precauție | (SI) Varnostni ukrepi | (HR) Mjere opreza | (HU) Használt szimbólumok | (BG) Мерки за безопасност  
 (AL) Simbolet e përdorura | (MK) Користени симболи | (TR) Kullanılan semboller | (UK) Використовувані символи | (BA,ME,RS) Korišteni simboli

IP 20



|  |   |                                 |
|--|---|---------------------------------|
| <p>(DE) Dieses Produkt enthält eine Lichtquelle der Energieeffizienzklasse D<br/> (EN) This product contains a light source of energy efficiency class D<br/> (FR) Ce produit comprend une source de lumière de classe d'efficacité énergétique D<br/> (NL) Dit product bevat een lichtbron van energie-efficiëntieklasse D<br/> (PL) Produkt ten zawiera źródło światła o klasie efektywności energetycznej D<br/> (NO) Dette produktet inneholder en lyskilde i energieeffektivitetsklasse D<br/> (DK) Dette produkt indeholder en lyskilde af energieeffektklasse D<br/> (SE) Denna produkt innehåller en ljuskälla i energieeffektivitetsklass D<br/> (FI) Tämä tuote sisältää energiatehokkuusluokan D valonlähteen<br/> (IT) Questo prodotto contiene una sorgente luminosa della classe di efficienza energetica D<br/> (ES) Este producto contiene una fuente de luz de la clase de eficiencia energética D<br/> (CZ) Tento výrobek obsahuje světelný zdroj třídy energetické účinnosti D<br/> (PT) Este produto contém uma fonte de luz da classe de eficiência energética D<br/> (GR) Αυτό το προϊόν περιέχει μια φωτεινή πηγή ενεργειακής απόδοσης κλάσης D<br/> (SK) Tento výrobok obsahuje zdroj svetla triedy energetickej efektivity D<br/> (EE) See toode sisaldab energiatõhususklassi D valgusallikat<br/> (LV) Šis produkts satur enerģijas efektivitātes klases D gaismas avotu<br/> (LT) Šis gaminys turi energijos efektyvumo klasės D šviesos šaltinį<br/> (RO) Acest produs conține o sursă de lumină de clasă de eficiență energetică D<br/> (SI) Ta izdelek vsebuje svetlobni vir energijskega razreda D<br/> (HR) Ovaj proizvod sadrži izvor svjetlosti energetske učinkovitosti klase D<br/> (HU) Ez a termék egy D energiatékonyosági osztályú fényforrást tartalmaz<br/> (BG) Този продукт съдържа източник на светлина с клас на енергийна ефективност: D<br/> (AL) Ky produkt përmban një burim drite të klasës së efikasitetit të energjisë D<br/> (MK) Овој производ содржи извор на светлина од класа на енергетска ефикасност D<br/> (TR) Bu ürün, enerji verimliliği sınıfı D olan bir ışık kaynağı içerir<br/> (UK) Цей продукт містить джерело світла класу енергоефективності D<br/> (BA)(ME)(RS) Ovaj proizvod sadrži izvor svjetlosti energetske klase D</p> | <p>QR</p>  | <p>EAN</p> <p>4251911739428</p> |
|--|---|---------------------------------|

|   |   |
|---|---|
|  | <p>(DE) Durch einen Fachmann austauschbare Lichtquelle (nur LED).<br/> (EN) Replaceable (LED only) light source by a professional.<br/> (FR) Source de lumière remplaçable (LED uniquement) par un professionnel.<br/> (NL) Lichtbron (alleen led) te vervangen door een professional.<br/> (PL) Wymienne (tylko LED) źródło światła wykonane przez profesjonalistę.<br/> (NO) Utskiftbar (kun LED) lyskilde av en profesjonell.<br/> (DK) Udskiftelig lyskilde (kun LED), udskiftes af en elektriker.<br/> (SE) Ljuskälla (endast LED) utbytbar genom fackman.<br/> (FI) Ammatilainen voi vaihtaa vaihdettavan (vain LED) valonlähteen.<br/> (IT) Sorgente luminosa (solo LED) sostituibile da un professionista.<br/> (ES) Fuente de luz (solo LED) sustituible por un profesional.<br/> (CZ) Vyměnitelný (pouze LED) světelný zdroj odborníkem.<br/> (PT) Luz LED (apenas LED) substituível por um profissional.<br/> (GR) Η πηγή φωτός (μόνο LED) να αντικαθίσταται από επαγγελματία.<br/> (SK) Zdroj svetla (iba LED) vymeniteľný prostredníctvom odborníka.<br/> (EE) Spetsialisti poolt vahetatav valgusallikas (ainult LED).<br/> (LV) Speciālista maināms gaismas avots (tikai LED).<br/> (LT) Specialisto keičiamas šviesos šaltinis (tik LED).<br/> (RO) Sursă de lumină schimbabilă de către un specialist (doar LED).<br/> (SI) Svetlobni vir, ki ga lahko zamenja strokovnjak (samo LED).<br/> (HR) Izvor svjetlosti koji može zamijeniti stručnjak (samo LED).<br/> (HU) Szakember által cserélhető (csak LED) fényforrás.<br/> (BG) Светлинен източник, който може да се смени от специалист (само LED).<br/> (AL) Burim drite i zëvendësueshëm (LED vetëm) nga një profesionist.<br/> (MK) Изворот на светлина (само LED) се заменува од професионалец.<br/> (TR) Değiştirilebilir (yalnızca LED) ışık kaynağı bir profesyonel tarafından değiştirilir.<br/> (UK) Замінний (тільки LED) джерело світла замінюється фахівцем.<br/> (BA)(ME)(RS) Zamjenjiv (samo LED) izvor svjetlosti zamjenjuje profesionalac.</p> |
|---|---|



- (DE)** Durch einen Fachmann austauschbares Betriebsgerät.  
**(EN)** Replaceable control gear by a professional.  
**(FR)** Contrôleur remplaçable par un professionnel.  
**(NL)** Voorschakelapparatuur te vervangen door een professional.  
**(PL)** Wymienny układ sterujący przez profesjonalistę.  
**(NO)** Utskiftbar kontrollutstyr av en profesjonell.  
**(DK)** Udskiftelig igangsætter, udskiftes af en elektriker.  
**(SE)** Styrdon utbytbar genom fackman.  
**(FI)** Ammattilainen voi vaihtaa vaihdettavat ohjauslaitteet.  
**(IT)** Dispositivo di controllo sostituibile da un professionista.  
**(ES)** Dispositivo de control sustituible por un profesional.  
**(CZ)** Vyměnitelný předřadník odborníkem.  
**(PT)** Dispositivo de controlo substituível por um profissional.  
**(GR)** Ο εξοπλισμός ελέγχου να αντικαθίσταται από επαγγελματία.  
**(SK)** Predradník vymeniteľný prostredníctvom odborníka.  
**(EE)** Spetsialisti poolt vahetatav juhtseade.  
**(LV)** Speciālista maināma vadības iekārta.  
**(LT)** Specialisto keičiamas valdymo įrenginys.  
**(RO)** Aparat de comandă schimbabil de către un specialist.  
**(SI)** Nadomestna krmilna naprava, ki jo lahko zamenja strokovnjak.  
**(HR)** Zamjenjivi upravljački sklop koji može zamijeniti stručnjak.  
**(HU)** Szakember által cserélhető vezérlőszerkezet.  
**(BG)** Уред, който може да се смени от специалист.  
**(AL)** Pajisje kontrolli e zëvendësueshme nga një profesionist.  
**(MK)** Заменлива контролна опрема од страна на професионалец.  
**(TR)** Profesyonel tarafından değiştirilebilir kontrol donanımı.  
**(UK)** Замінний контрольний пристрій фахівцем.  
**(BA)(ME)(RS)** Zamjenjiva kontrolna oprema od strane profesionalca.