

Lichteffizienz:

97 Lumen/Watt

Lichtstärke: 2468 lm

CRI:

CRI: 87,8

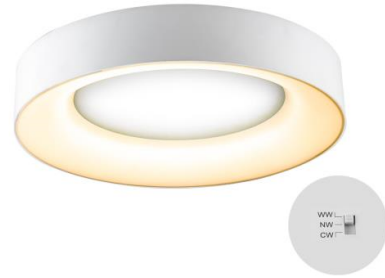
Leuchtdichte: 776 cd

Leistung: 25,5 W

Farbtemperatur:

4119 K

Powerfaktor: 0,98



Bestellnummer:

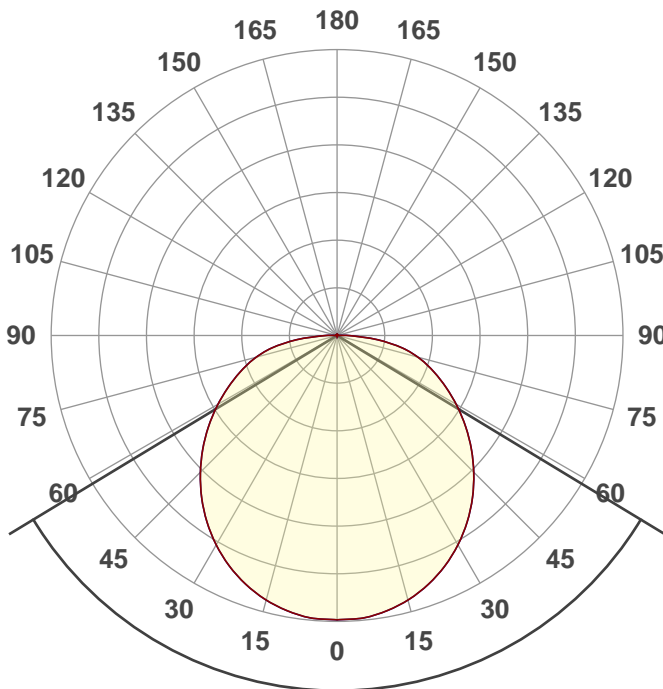
R40250125\_4000K

Messung erstellt:

01.04.2020 11:50:58

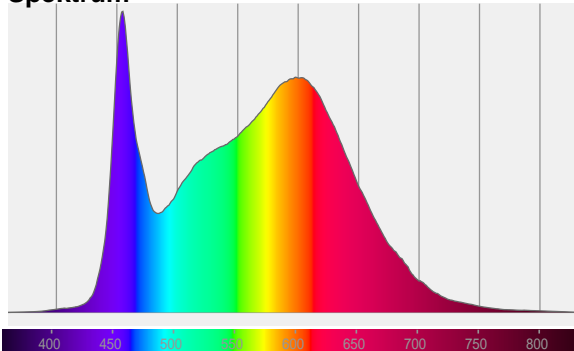
Beschreibung:

LED Anbauleuchte - rund -  
weiß - IP54 - 200-240V - 25W -  
3000K, 4000K, 5700K -  
1950m, 2350lm, 2150lm-  
Switch f. Lichtfarbe - UV-  
best. - L80B10 bei 50000h -  
SAURO

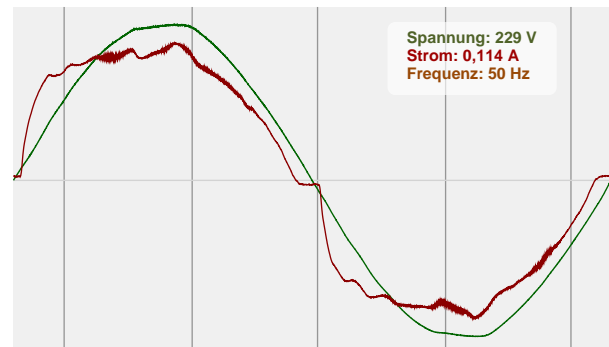


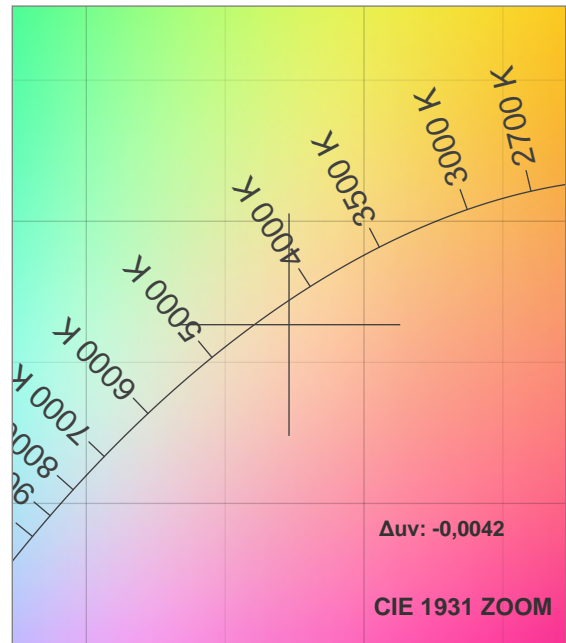
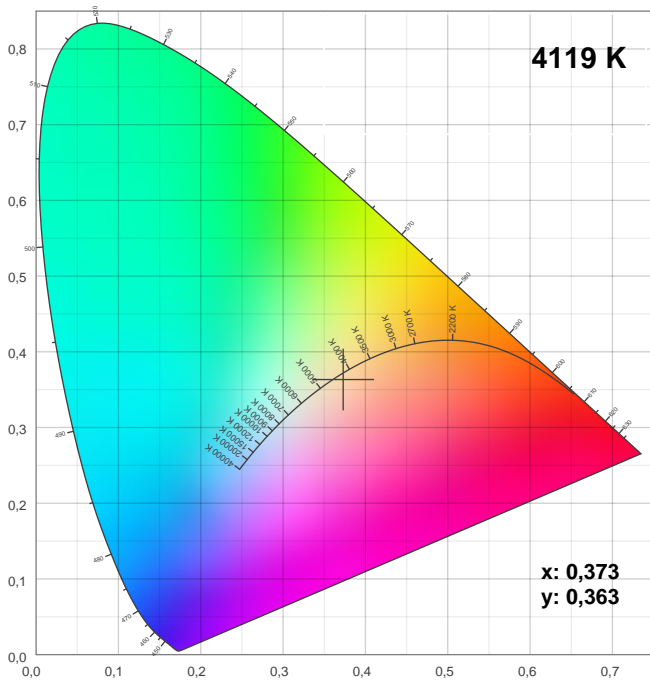
Abstrahlwinkel **117,6°**

Spektrum



Anschluss

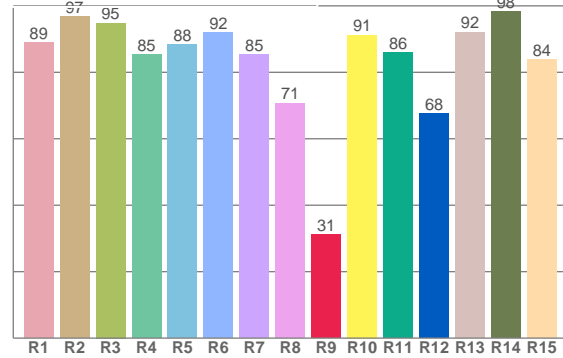
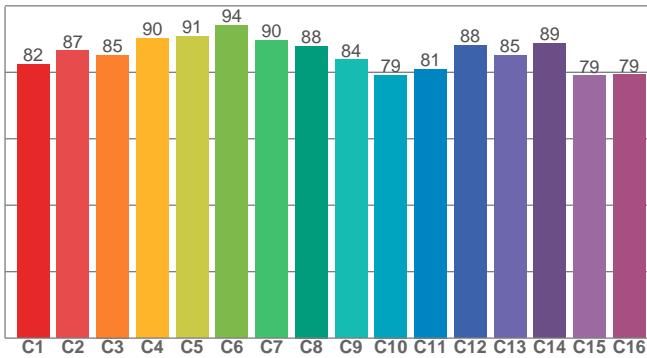




TM30: 85,5

CIE 1931

CRI: 87,8 (R1-R8)



CRI R-Werte, nur R1-R8 werden zur Berechnung des endgültigen CRI-Wertes verwendet

R1	R2	R3	R4	R5	R6	R7	R8	R9	R10	R11	R12	R13	R14	R15
89,0	96,9	94,8	85,4	88,3	92,0	85,3	70,7	31,2	91,2	85,9	67,6	92,1	98,3	83,8

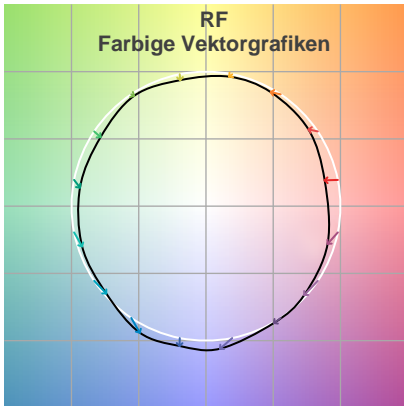
TM30 C-Werte, 16 eingelagerte Werte von insgesamt 99 C-Werten

C1	C2	C3	C4	C5	C6	C7	C8	C9	C10	C11	C12	C13	C14	C15	C16
82,3	86,5	85,2	90,3	90,8	94,2	89,7	87,9	83,8	79,2	81,0	88,1	85,1	88,7	78,9	79,2

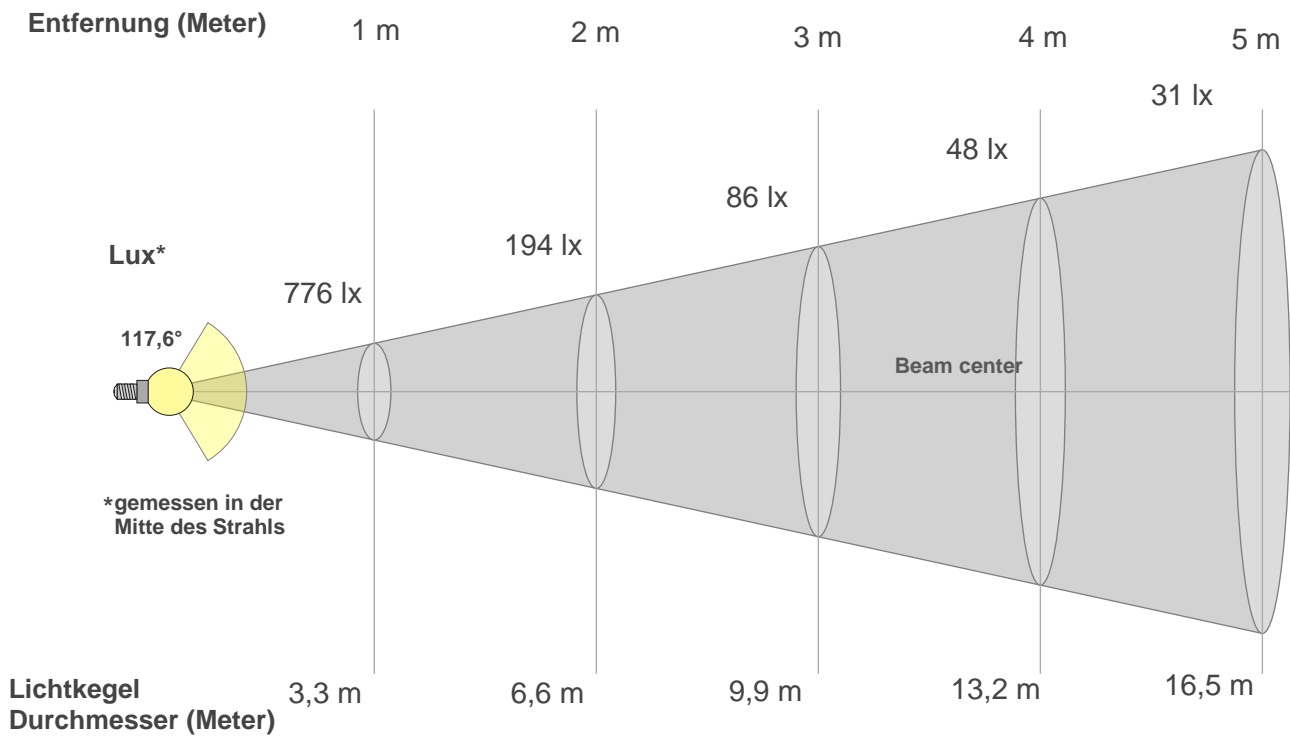
### Farbparameter

Farbtemperatur CCT	CRI-Wert rendering CRI	Rotanteil R9 CRI R9	Farbtreue TM30 Rf	Farbbereich TM30 Rg
4119 K	87,8	31,2	85,5	95,0

### TM30 Details



### Lichtstrahl Details



### Strahlintensitäten von 1-20m

1m	2m	3m	4m	5m	6m	7m	8m	9m	10m	3,3m	6,6m	9,8m	13,1m	16,4m	19,7m	23m	26,2m	29,5m	32,8m
776lx	194lx	86lx	48lx	31lx	22lx	16lx	12lx	10lx	8lx	72,1lx	18lx	8lx	4,5lx	2,9lx	2lx	1,5lx	1,1lx	0,9lx	0,7lx

### Glare Evaluation According to UGR

p Decke	70	70	50	50	30	70	70	50	50	30	
p Wand	50	30	50	30	30	50	30	50	30	30	
p Boden	20	20	20	20	20	20	20	20	20	20	
Raumgrößen X Y	Blickrichtung rechtwinklig zur Lampenachse					Blickrichtung parallel zur Lampenachse					
2H	2H	25,7	27,0	26,0	27,3	27,6	25,7	27,0	26,0	27,3	27,6
	3H	26,8	28,2	27,3	28,5	28,7	26,8	28,2	27,3	28,5	28,7
	4H	27,4	28,6	27,8	28,9	29,2	27,4	28,6	27,8	28,9	29,2
	6H	27,8	29,0	28,2	29,2	29,6	27,8	29,0	28,2	29,2	29,6
	8H	27,9	29,0	28,3	29,4	29,8	27,9	29,0	28,3	29,4	29,8
	12H	28,0	29,1	28,4	29,4	29,9	28,0	29,1	28,4	29,4	29,9
4H	2H	26,2	27,4	26,6	27,7	28,0	26,2	27,4	26,6	27,7	28,0
	3H	27,6	28,7	28,0	29,1	29,5	27,6	28,7	28,0	29,1	29,5
	4H	28,2	29,2	28,7	29,6	30,2	28,2	29,2	28,7	29,6	30,2
	6H	28,7	29,7	29,2	30,0	30,4	28,7	29,7	29,2	30,0	30,4
	8H	28,9	29,7	29,4	30,1	30,5	28,9	29,7	29,4	30,1	30,5
	12H	29,0	29,7	29,5	30,2	30,7	29,0	29,7	29,5	30,2	30,7
8H	4H	28,5	29,3	29,0	29,7	30,1	28,5	29,3	29,0	29,7	30,1
	6H	29,1	29,8	29,6	30,3	30,8	29,1	29,8	29,6	30,3	30,8
	8H	29,4	30,0	29,9	30,5	31,2	29,4	30,0	29,9	30,5	31,2
	12H	29,6	30,1	30,1	30,6	31,2	29,6	30,1	30,1	30,6	31,2
12H	4H	28,5	29,2	29,0	29,6	30,1	28,5	29,2	29,0	29,6	30,1
	6H	29,2	29,8	29,7	30,3	31,0	29,2	29,8	29,7	30,3	31,0
	8H	29,5	30,0	30,1	30,5	31,1	29,5	30,0	30,1	30,5	31,1
Variation der Beobachterposition für den Leuchtenabstand S											
S = 1.0H	0,1 / -0,2					0,1 / -0,2					
S = 1.5H	0,2 / -0,4					0,2 / -0,4					
S = 2.0H	0,6 / -0,7					0,6 / -0,7					
Standard-Tabelle	n/a					n/a					
Korrektur Zusammenfassung	n/a					n/a					
Korrigierte Blendungsindizes bezogen auf 2468 lm Gesamtlichtstrom											