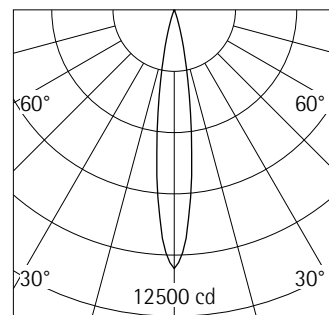


57599.000 Weiß (RAL9002)
LED 12W 1260lm 3000K Warmweiß
Casambi Bluetooth
Version 4
Spherolitlinse spot

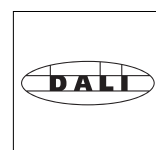
Produktbeschreibung
Gehäuse und Ausleger: Aluminiumguss, pulverbeschichtet. 0°-90° schwenkbar. Ausleger am 3-Phasen-Adapter 360° drehbar. Innen liegende Leitungsführung.
ERCO Casambi Betriebsgerät.
3-Phasen-Adapter für ERCO Stromschiene 220-240V: Kunststoff, weiß.
LED-Modul: High-power LEDs auf Metallkern-Leiterplatte. Kollimatoroptik aus optischem Polymer.
Steuerung über Casambi App (Android/iOS) mit Bluetooth Low Energy (BLE) fähigen Mobilgeräten oder „Casambi Ready“ Produkten.
Gewicht 0,72kg



| h(m) | E(lx) | D(m) |
|------|-------|------|
| | | 15° |
| 1 | 10553 | 0.26 |
| 2 | 2638 | 0.53 |
| 3 | 1173 | 0.79 |
| 4 | 660 | 1.05 |
| 5 | 422 | 1.32 |

Technische Daten

| | |
|--|---------------------------------|
| Leuchtenlichtstrom | 1067lm |
| Anschlussleistung | 15,0W |
| Lichtausbeute | 71lm/W |
| Farbtoleranz | 1,5 SDCM |
| Farbwiedergabeindex | Ra 92 |
| Lichtstromerhalt (LED-Herstellerangaben) | L90/B10 ≤50000h L90 ≤100000h |
| LED failure rate | 0,1% ≤50000h |
| Dimmbereich | 0,1%-100% |
| Dimmmethode | CCR |
| LMF | E |
| Energieeffizienzklasse | EEI A+ |
| Standbyleistung pro Betriebsgerät | 0,4W |
| Leuchten pro Sicherungsautomat B16 | 205 |



DALI steuerbar über Zubehör
DALI-Casambi Gateway zur Ansteuerung von Casambi Bluetooth über DALI.



Montage
ERCO 3-Phasen-Stromschiene
Hi-trac 3-Phasen-Stromschiene
1-Phasen-Punktauslass

Ihr regionaler Ansprechpartner im ERCO
Vertrieb unter
www.erco.com/contact

© ERCO GmbH 2021

Technische Region: 220-240V 50/60Hz
Technische und formale Änderungen vorbehalten.
Edition: 18.12.2020
Aktuelle Version unter
www.erco.com/57599.000

Planungsdaten

| Reinigung (a) | 1 | | | | 2 | | | | 3 | | | |
|---------------|------|------|------|------|------|------|------|------|------|------|------|------|
| | P | C | N | D | P | C | N | D | P | C | N | D |
| LMF | 0.96 | 0.94 | 0.90 | 0.86 | 0.93 | 0.91 | 0.86 | 0.81 | 0.92 | 0.90 | 0.84 | 0.79 |
| RSMF | 0.99 | 0.97 | 0.95 | 0.92 | 0.98 | 0.97 | 0.95 | 0.92 | 0.98 | 0.97 | 0.95 | 0.92 |

| Betriebsdauer (h) | 1000 | 5000 | 10000 | 20000 | 30000 | 40000 | 50000 |
|-------------------|------|------|-------|-------|-------|-------|-------|
| | LLMF | 1.00 | 0.99 | 0.98 | 0.96 | 0.94 | 0.92 |
| LSF | 1 | 1 | 1 | 1 | 1 | 1 | 1 |

| | | |
|------|--------------------------------|---------------------------------|
| MF | LMFxRSMFxLLMFxLSF | |
| MF | Wartungsfaktor | Maintenance Factor |
| LMF | Leuchtenwartungsfaktor | Luminaire Maintenance Factor |
| RSMF | Raumwartungsfaktor | Room Surface Maintenance Factor |
| LLMF | Lampenlichtstromwartungsfaktor | Lamp Lumens Maintenance Factor |
| LSF | Lampenlebensdauerfaktor | Lamp Survival Factor |
| P | sehr sauberer Raum | Room pure |
| C | sauberer Raum | Room clean |
| N | normal verschmutzter Raum | Room normal |
| D | verschmutzter Raum | Room dirty |

Technische Daten nach internationalen Standards und Normen

| | |
|------------|--|
| IEC 60598 | Leuchten – Teil 1+2: Allgemeine Anforderungen, besondere Anforderungen und Prüfungen |
| IEC 62031 | LED-Module für Allgemeinbeleuchtung – Sicherheitsanforderungen |
| IEC 62471 | Photobiologische Sicherheit von Lampen und Lampensystemen |
| EN 13032-4 | Licht und Beleuchtung – Messung und Darstellung photometrischer Daten |
| CIE 13 | Methode für die Messung und Angaben von Farbwiedergabeeigenschaften und Lichtquellen |

Sämtliche technischen Daten unterliegen industriüblichen Toleranzen.
 Siehe hierzu auch www.ercos.com/ercos-led

Zubehör



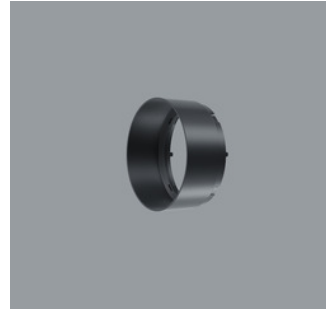
70857.000
Spherolitlinse spot
aus optischem Polymer.
Werkzeuglos wechselbar.



70708.000
Snoot
Kunststoff.
Weiß



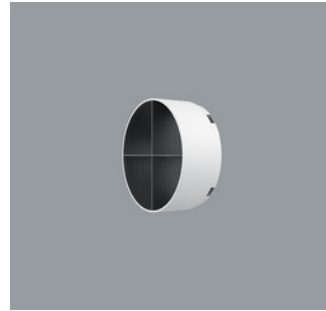
70858.000
Spherolitlinse flood
aus optischem Polymer.
Werkzeuglos wechselbar.



70633.000
Snoot
Kunststoff.
Schwarz



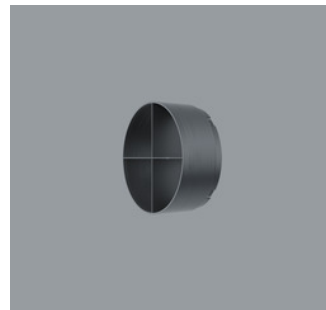
70859.000
Spherolitlinse wide flood
aus optischem Polymer.
Werkzeuglos wechselbar.



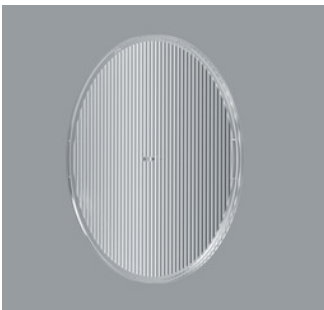
78036.000
Kreuzraster
Aluminium, schwarz lackiert, außen
Kunststoff.
Weiß



73997.000
Spherolitlinse extra wide flood
aus optischem Polymer.
Werkzeuglos wechselbar.



78040.000
Kreuzraster
Aluminium, schwarz lackiert, außen
Kunststoff.
Schwarz



70860.000
Spherolitlinse oval flood
aus optischem Polymer.
Werkzeuglos wechselbar.





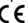

79854.000
Wabenraster
Schwarz







70861.000
Spherolitlinse wallwash
aus optischem Polymer.
Werkzeuglos wechselbar.

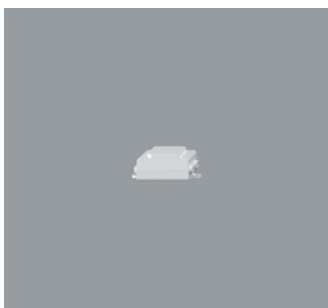
Zubehör



55248.000
 ERCO Casambi Bewegungsmelder mit Lichtsensor für ERCO Stromschienen 220-240V. Einrichtung über Casambi App (Android/iOS) mit Bluetooth Low Energy (BLE) fähigen Mobilgeräten. Anwendung zur tageslichtabhängigen Lichtsteuerung mit oder ohne Bewegungsmelder. Erfassungsbereich des Infrarot (PIR) Sensors 100° / 5m. Bei 3m Raumhöhe ist dies ein Kreis von ca. 7m Durchmesser. 3-Phasen-Adapter für ERCO Stromschiene 220-240V: Kunststoff, weiß. Weiß
 Gewicht 0,18kg
   



55249.000
 ERCO Casambi Bewegungsmelder mit Lichtsensor für ERCO Stromschienen 220-240V. Einrichtung über Casambi App (Android/iOS) mit Bluetooth Low Energy (BLE) fähigen Mobilgeräten. Anwendung zur tageslichtabhängigen Lichtsteuerung mit oder ohne Bewegungsmelder. Erfassungsbereich des Infrarot (PIR) Sensors 100° / 5m. Bei 3m Raumhöhe ist dies ein Kreis von ca. 7m Durchmesser. 3-Phasen-Adapter für ERCO Stromschiene 220-240V: Kunststoff, schwarz. Schwarz
 Gewicht 0,18kg
   



55251.000
 DALI-Casambi Gateway
 Ermöglicht die Verbindung von DALI Systemen zu Leuchten, Sensoren oder Steuereinheiten mit Casambi Bluetooth. Das Gateway kann nur in Evolution Netzwerken betrieben werden. Die Stromversorgung erfolgt ausschließlich über den DALI Bus. Anschluss über 2 Leiter, die für Netzspannung ausgelegt sein müssen. Das Gateway verbraucht keine DALI Adressen, die Teilnehmer erscheinen als unadressierte Teilnehmer im DALI System. Die Adressierung/Inbetriebnahme erfolgt durch die DALI Steuerung. Es kann 64 Teilnehmer individuell ansteuern, über den Broadcast Befehl bis zu 249 Teilnehmer.