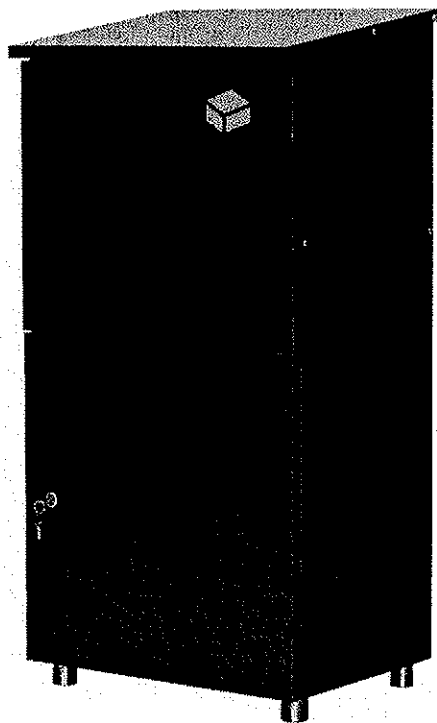


Paketkasten „Maxi“



Technische Beschreibung bitte aufmerksam lesen und aufbewahren!

Befestigung mit Dübeln

1. Markieren Sie gemäß untenstehender Zeichnung die vier Bohrlöcher auf geeignetem Untergrund (z.B. Beton, Pflastersteine).
2. Bohren Sie mit einem Steinbohrer (Größe 10) die angezeichneten Löcher in den Boden.
3. Stecken Sie die vier beiliegenden Dübel in die Löcher.
4. Stellen Sie den Paketkasten mit den Edelstahlfüßen passend auf die Löcher. Schrauben Sie jetzt den Paketkasten mit den beiliegenden Unterlegscheiben und Schrauben fest.

Beiliegendes Zubehör

- ▶ 4 Edelstahlfüße
- ▶ 2 Schlüssel für Briefkastenschloss
- ▶ 4 Holzschrauben, verzinkt
- ▶ 4 Unterlegscheiben
- ▶ 4 Dübel, Größe 10

Bohrschablone

