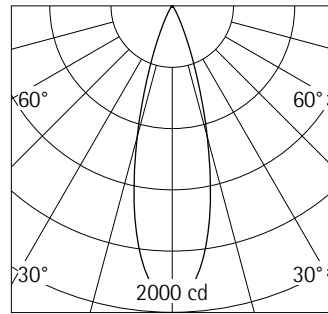


79633.000 Weiß (RAL9002)
LED 6W 630lm 3000K Warmweiß
Phasendimmbar + On-board Dim
Version 4
Spherolitlinse flood

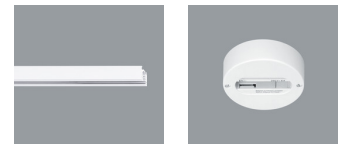
Produktbeschreibung
Gehäuse und Ausleger: Aluminiumguss, pulverbeschichtet. 0°-90° schwenkbar. Ausleger am 3-Phasen-Adapter 360° drehbar. Innen liegende Leitungsführung.
ERCO Betriebsgerät, dimmbar. Drehregler zur Helligkeitsregelung.
3-Phasen-Adapter für ERCO Stromschiene 220-240V: Kunststoff, weiß.
LED-Modul: High-power LEDs auf Metallkern-Leiterplatte. Kollimatoroptik aus optischem Polymer.
Dimmen mit externen Dimmern (Phasenabschnitt) möglich.
Gewicht 0,70kg
Gehäusetemperatur 40°C



h(m)	E(lx)	D(m)
		28°
1	1923	0.50
2	481	1.00
3	214	1.50
4	120	1.99
5	77	2.49

Technische Daten

Leuchtenlichtstrom	534lm
Anschlussleistung	9,3W
Lichtausbeute	57lm/W
Farbtoleranz	1,5 SDCM
Farbwiedergabeindex	Ra 92
Lichtstromerhalt (LED-Herstellerangaben)	L90/B10 ≤50000h L90 ≤100000h
LED failure rate	0,1% ≤50000h
Dimmbereich	1%-100%
Dimmmethode	PWM
LMF	E
Energieeffizienzklasse	EEI A+
Standbyleistung pro Betriebsgerät	--
Leuchten pro Sicherungsautomat B16	162



Montage
ERCO 3-Phasen-Stromschiene
Hi-trac 3-Phasen-Stromschiene
1-Phasen-Punktauslass

Ihr regionaler Ansprechpartner im ERCO
Vertrieb unter
www.erco.com/contact

Technische Region: 220-240V 50/60Hz
Technische und formale Änderungen vorbehalten.
Edition: 18.12.2020
Aktuelle Version unter
www.erco.com/79633.000

Planungsdaten

Reinigung (a)	1				2				3			
	P	C	N	D	P	C	N	D	P	C	N	D
LMF	0.96	0.94	0.90	0.86	0.93	0.91	0.86	0.81	0.92	0.90	0.84	0.79
RSMF	0.99	0.97	0.95	0.92	0.98	0.97	0.95	0.92	0.98	0.97	0.95	0.92

Betriebsdauer (h)	1000	5000	10000	20000	30000	40000	50000
LLMF	1.00	0.99	0.98	0.96	0.94	0.92	0.90
LSF	1	1	1	1	1	1	1

MF LMFxRSMFxLLMFxLSF

MF Wartungsfaktor Maintenance Factor

LMF Leuchtenwartungsfaktor Luminaire Maintenance Factor

RSMF Raumwartungsfaktor Room Surface Maintenance Factor

LLMF Lampenlichtstromwartungsfaktor Lamp Lumens Maintenance Factor

LSF Lampenlebensdauerfaktor Lamp Survival Factor

P sehr sauberer Raum Room pure

C sauberer Raum Room clean

N normal verschmutzter Raum Room normal

D verschmutzter Raum Room dirty

Technische Daten nach internationalen Standards und Normen

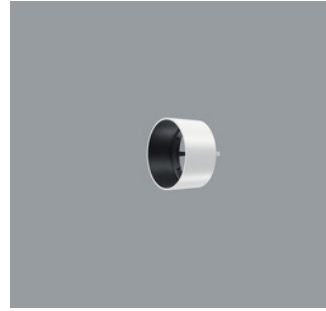
IEC 60598	Leuchten – Teil 1+2: Allgemeine Anforderungen, besondere Anforderungen und Prüfungen
IEC 62031	LED-Module für Allgemeinbeleuchtung – Sicherheitsanforderungen
IEC 62471	Photobiologische Sicherheit von Lampen und Lampensystemen
EN 13032-4	Licht und Beleuchtung – Messung und Darstellung photometrischer Daten
CIE 13	Methode für die Messung und Angaben von Farbwiedergabeeigenschaften und Lichtquellen

Sämtliche technischen Daten unterliegen industrieüblichen Toleranzen.
Siehe hierzu auch www.ercos.com/ercos-led

Zubehör



70851.000
Spherolitlinse spot
aus optischem Polymer.
Werkzeuglos wechselbar.



74389.000
Snoot
Kunststoff.
Weiß



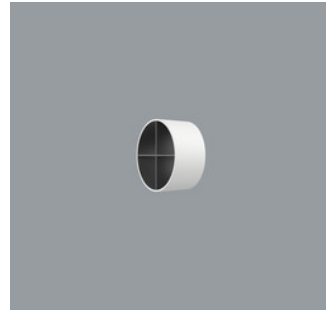
70852.000
Spherolitlinse flood
aus optischem Polymer.
Werkzeuglos wechselbar.



74396.000
Snoot
Kunststoff.
Schwarz



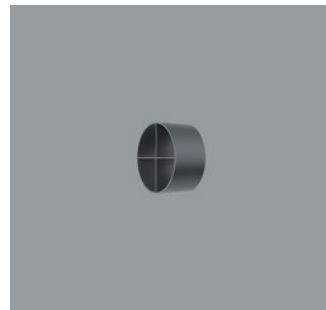
70853.000
Spherolitlinse wide flood
aus optischem Polymer.
Werkzeuglos wechselbar.



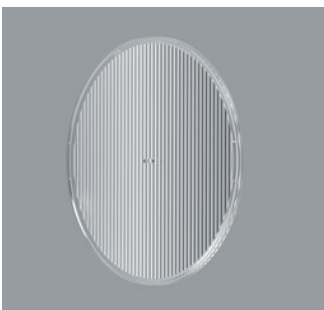
78035.000
Kreuzraster
Aluminium, schwarz lackiert, außen
Kunststoff.
Weiß



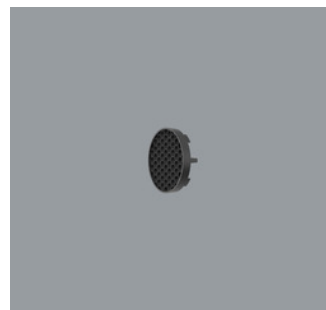
70978.000
Spherolitlinse extra wide flood
aus optischem Polymer.
Werkzeuglos wechselbar.



78039.000
Kreuzraster
Aluminium, schwarz lackiert, außen
Kunststoff.
Schwarz



70854.000
Spherolitlinse oval flood
aus optischem Polymer.
Werkzeuglos wechselbar.



79853.000
Wabenraster
Schwarz



70855.000
Spherolitlinse wallwash
aus optischem Polymer.
Werkzeuglos wechselbar.