

**AREA:** PRINCIPAL  
**EMPRESA** EBIR ILUMINACIÓN, S.L.  
**USUARIO** 320-JOAQUÍN AGUILAR HUEZO  
**FECHA IMPRESIÓN** 29/01/2015



**TITULO DE INFORME:** RE-33014 FICHA TECNICA VENTA EBIR APLIQUES roca

**DESCRIPCIÓN INFORME** INFORME DE ETIQUETAS DE ARTÍCULOS SIMPLE

**FILTROS**

Artículo: E26048CI  
Tipo: <Todos>  
Clase: <Todos>  
Grupo: <Todos>  
Almacén: 0

**ORDENADO POR:**

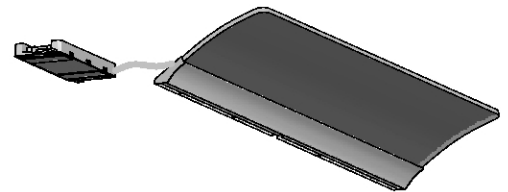
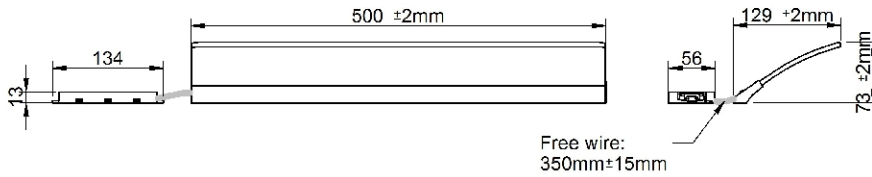
Ordenado por ARTÍCULO (Ascendente)

MODEL: APLIQUE ANGELA S-2/3/6 CR LED CII IP44 1X6W 500MM

Artikelnum

E26048CI

MASSNAHME DES PRODUCKTES:



RICHTLINIE FÜR ÄUSSEREKONTROLLE(RE-33033):  
FERTIGUNGSQUALITÄT:

Kategorie	Symbol	QUALITÄT SYMBOLE
1- Kuplungssystem:	▽	QUALITÄT SYMBOLE
2- Oberteil:	▽▽	▽ NORMAL
3- Front and seitlich teil:	▽▽	▽ GUT
4- Unterteil:	▽▽▽	▽ SEHR GUT

MATERIALIEN UND DEKORATIONEN:

Installationsoberflächen:

VERPACKUNG

INNENRAUM	EINHEITEN	MASSNAHME	GEWICHT	GRÖSSE "m3"	Komponenten
Packung	1	0,038 0,17 0,51	0,8	0,0032946	
ÄUSSERE					
Minimum einheits	10	0,22 x 0,365 x 0,525	10	0,042158	
Palette	320	1,91 x 0,8 x 1,2	340	1,833600	

ANFORDERUNGEN DES HERSTELLUNG:

Minimum herstellungs menge:	500 Un.
Liefertermin:	55 Arbeitstage

Ersatzteile

POWER SUPPLY

Spannung	Energiverbrauch	Lampenhalt	Leuchtmittel	Elektrische anschluss
230V-50Hz	MAX 1X6W	LED		

STANDARDISIERUNG UND KLASSIFIZIERUNG

		IP44			Zertifikat n°
UNE-EN 60598				0,10m	CC_EBILU130601

BELEUCHTUNGSSTÄRKE UND LICHTQUELLE

Farbtemperat	Lebensdauer	Lux	Richtung des
6000K	30000h	1) 495	
±300K		2) 370	
		3) 135	

	Ökologische auswirkungen wert
	0,667